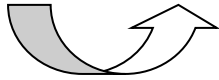


# DaVinci Pro Hurtigveiledning



## DaVinci Pro



Vri kamerahode for å  
endre til avstandsvisning.

Trykk: On/Standby  
Trykk & hold: Power/Av

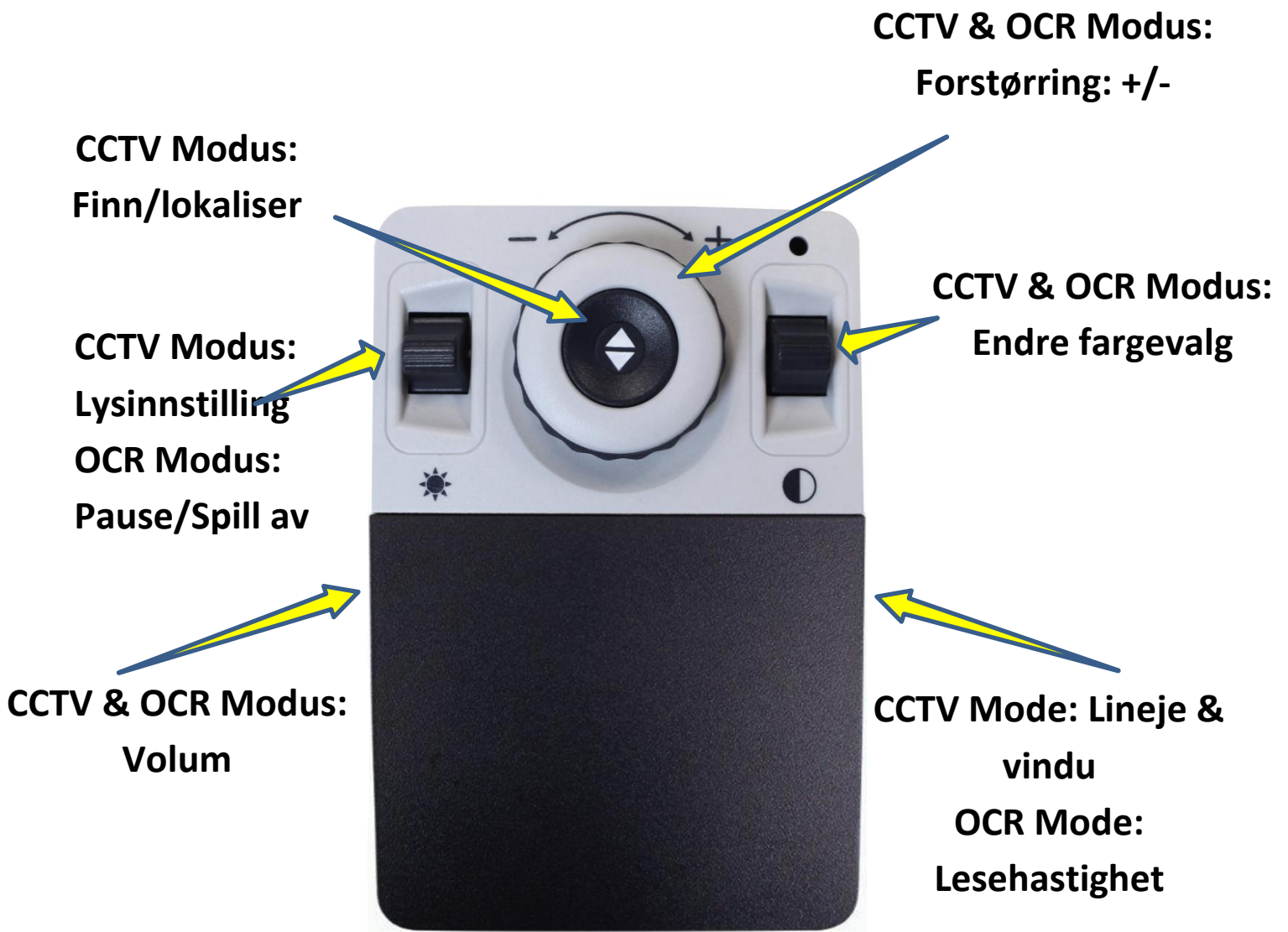
Velg farge og  
kontrast

Bytt mellom  
OCR & CCTV Modus

# DaVinci Pro Hurtigveiledning

## Enkelt Modus

Enkel å bruke



# DaVinci Pro Hurtigveiledning

## Avanserte funksjoner

CCTV Modus:  
Finn/lokaliser

CCTV & OCR Modus:  
Fostørring: +/-

CCTV Modus:  
Lysinnstilling  
OCR Modus:  
Pause/Spill av

CCTV & OCR Modus:  
Endre fargevalg

CCTV & OCR Modus:  
Volum

CCTV Modus:  
Markør  
OCR Modus:  
Lesehastighet

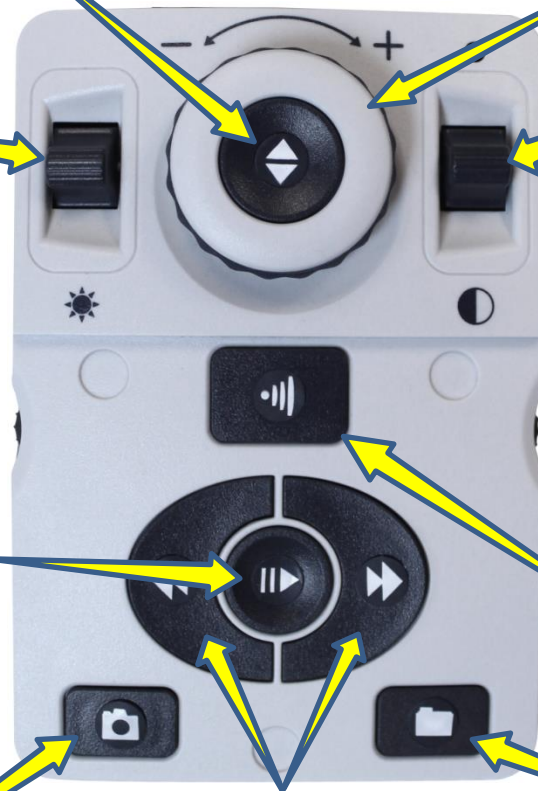
OCR Modus: Pause/Play

OCR Modus: OCR  
Skann/ta bilde

OCR Modus:  
Lagre bilde

OCR Modus:  
Neste/forrige sone  
eller Neste/forrige  
linje Line

CCTV & OCR  
Modus: Åpne  
biblioteket

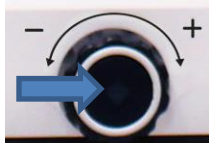


# DaVinci Pro Hurtigveiledning

## Tips og Triks

### Hurtigt tips

Bytt mellom CCTV og sidevisning OCR Scanner, ved å trykke midterste knappen på DaVinci Pro!



Fjern dekselet for å bytte fra enkel til avansert bruk.



Gå inn i menyen for innstillinger ved å trykke modus opp og finn/lokalisér (senter knappen på konsollet)



Figuren til høyre viser skjerm og kamera justeringer for optimal bruk av DaVinci Pro.

