

QUICK GUIDE

Careturner – Vendesystem til OPUS 1



- ⚠ Denne Careturner-version er specialdesignet til KR-plejesengene OPUS 1, OPUS 1CW og OPUS 1DW i bredderne 85 og 90 cm.
- ⚠ Betjening af Careturner må **KUN** ske af uddannet personale som er trænet i brugen.
- ⚠ Observer **ALTID** brugerens oplevelse ved brug af Careturner.
- 👤 Før du benytter Careturner, **SKAL** Brugsanvisningen læses grundigt og sikkerhedsanvisningerne følges.



GENEREL INFO: STYREBOKS

TÆND

Tryk på **ON/OFF** i 3 sekunder = Display tænder og viser 3 streger.

SLUK

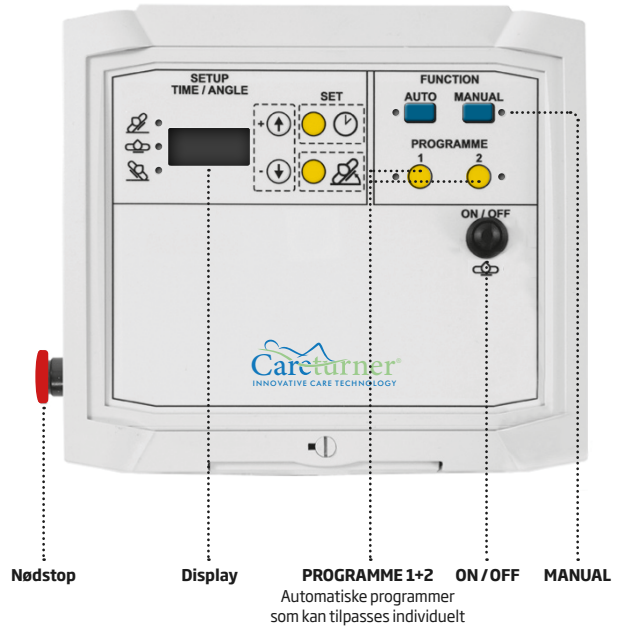
Kør i plan. Tryk herefter på **ON/OFF** i 3 sek. = System og display slukker.

NULSTIL

Tryk 1 x på **ON/OFF** = Går i plan og offline og display viser 3 streger.

NØDSTOP

Tryk nødstop ind = Position stoppes. Deaktiver nødstop og tryk 1 x på **ON/OFF** = Går i plan og display viser 3 streger.



MANUEL BRUG: HÅNDBETJENING

AKTIVER

Tryk på **MANUAL** i 3 sekunder = Display og diode tænder og viser 2x0.

DEAKTIVER

Tryk 1 x på **ON/OFF** = Diode slukker, går i plan og offline og display viser 3 streger.

Bemærk! Under kørsel, kan vinklen aflæses i styreboksens display.

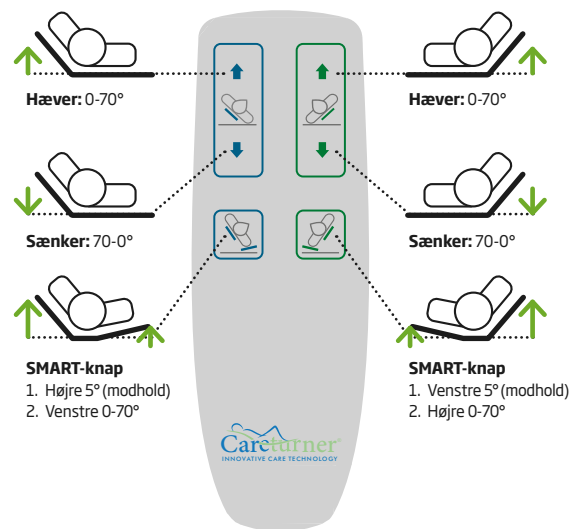
+ KRAMME- OG VUGGEPOSITION

Ved at køre begge vinger op samtidigt, kan man opnå en beroligende kramme- og vuggeposition.

Summen af de to vinkler kan køres op til 90 grader. Gradtal for begge vinger kan aflæses i displayet.

Tryk for aktivering.

- ⚠ Funktionen må **KUN** bruges af uddannet personale.
- ⚠ Der er klemfare, hvis begge vinger hæves samtidig.



+ SMART-KNAP TIL MANUEL FORFLYTNING

Anvend SMART-knap (samkørsel) ved manuelle forflytninger fra flad position til siden eller fra side til side. Der løftes med modhold.

⚠ Observer **ALTID** brugerens oplevelse ved brug af Careturner.

AUTOMATISK BRUG: STYREBOKS

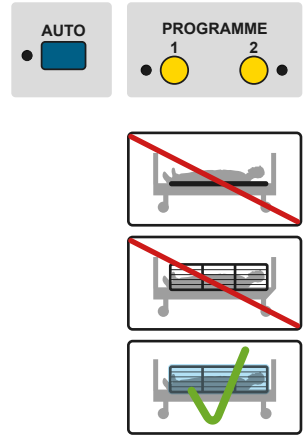
Systemet kan sættes til at køre automatisk vha. den forprogrammerede blå AUTO-knap eller de gule programmerbare knapper PROGRAMME 1 (P1) eller PROGRAMME 2 (P2).

Funktion AUTO: Fabriksindstillet program. Kan **IKKE** ændres. Kører hver halve time uden modhold.

PROGRAM 1 (P1): Tom ved levering. Kan programmeres individuelt af særligt trænet personale.

PROGRAM 2 (P2): Tom ved levering. Kan programmeres individuelt af særligt trænet personale.

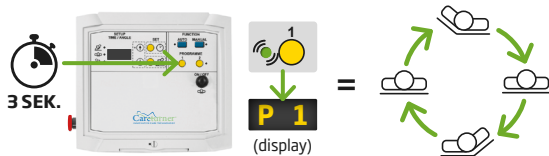
- ⚠️ **Careturner må KUN betjenes af uddannet personale som er trænet i brugen.**
- ⚠️ **Programmering/omprogrammering af systemet SKAL foretages af særligt uddannet personale.**
- ⚠️ **Begge sengeheste SKAL være oppe og iført sengehestovertræk ved automatisk drift.**
- 👤 **Læs Brugsanvisningen grundigt og følg sikkerhedsanvisningerne.**



START INDIVIDUELT INDSTILLET AUTO-PROGRAM (P1/P2)

Tryk på **P1** eller **P2** i 3 sekunder = Diode tænder og det valgte program ses i displayet, hvorefter det starter.

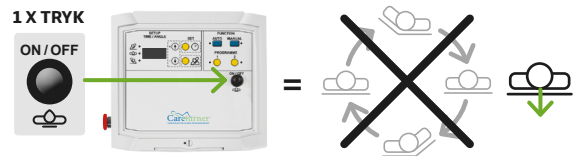
Eksempel på start af P1:



Bemærk! Når programmet er startet, kan minutter til næste bevægelse aflæses i displayet.

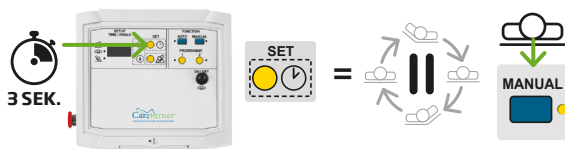
STOP INDIVIDUELT INDSTILLET AUTO-PROGRAM (P1 / P2)

Tryk 1 x på **ON/OFF** = Program stopper og begge vinger går i plan.



SÆT AUTO-PROGRAM PÅ PAUSE

Tryk på den gule **SET-knap** i 3 sekunder = Program sættes på pause, vingerne går i plan og den manuelle tilstand aktiveres.



👉 I pausefunktion vil Careturner genstarte det aktiverede program efter 30 min. inaktivitet.

GENSTART AUTO-PROGRAM

Tryk på den gule **SET-knap** i 3 sekunder = Program starter igen.



SIKKERHEDSREGLER, RENGØRING OG SERVICE

- 👤 Læs **ALTID** Brugsanvisningen og Servicevejledningen for både Careturner og seng og følg deres anvisninger nøje.
- ⚠️ Sørg **ALTID** for, at slutbrugeren er anbragt i midten af sengen, når automatisk kørsel anvendes.
- ⚠️ Udfør **ALTID** en risikovurdering af slutbrugers tilstand og bevægelsesevne.
- ⚠️ Styreboks tåler **IKKE** maskinvask og skal derfor fjernes inden.



FABRIKANT

Careturner®
INNOVATIVE CARE TECHNOLOGY

Careturner A/S
Lyskær 8B,
2730 Herlev
Danmark

FORHANDLER

able

able nordic a/s
Mågevej 16
8370 Hadsten
Danmark