

Maxi Move

Fra stol



1

Legg seilet rundt pasienten.
Legg benremmene på innsiden av lårene.

2

Posisjoneringshåndtaket vender bort fra pasienten.
Løftebøyle i skulderhøyde.

3

IKKE sett på bremsen

4

Fest klemmene på skulderremmene til løftebøylen på riktig måte.

5

Trykk ned posisjoneringshåndtaket og fest klemmene på benremmene til løftebøylen på riktig måte.

6

Fest benklemmene rett (A).
NB! Fest benklemmene i kryss (B) hvis pasienten har en tendens til å sparke.

7

Bruk håndkontrollen til å løfte og justere pasienten.

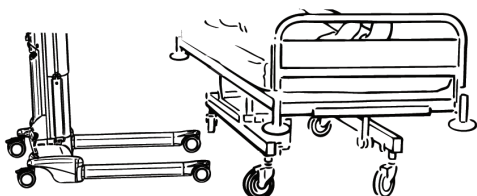
8

Flytt løfteren vekk fra stolen.
Flytt pasienten.

Fra seng

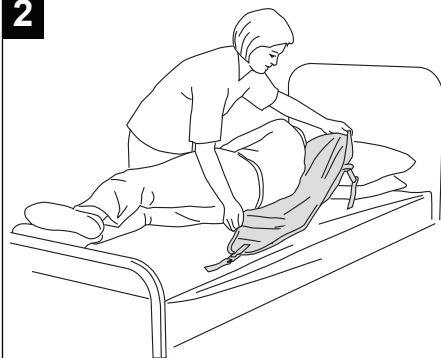


1



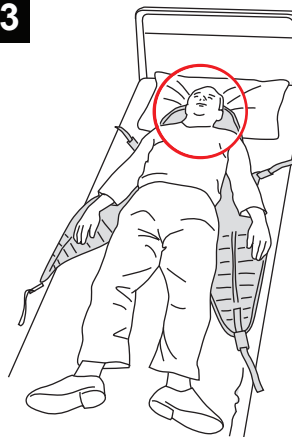
Kontroller at det er plass for understellsbena under sengen.

2



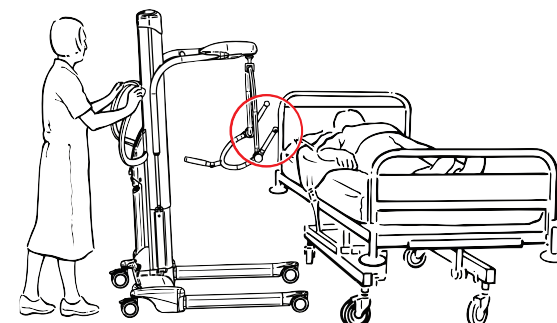
Legg seilet rundt pasienten.

3



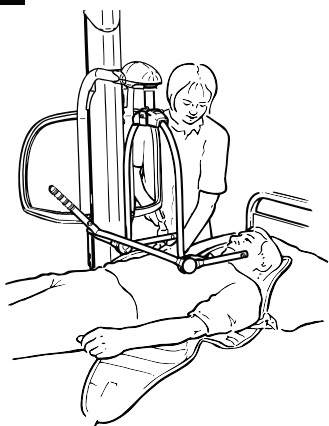
Seilets hodestøtteområde under pasientens hals.

4



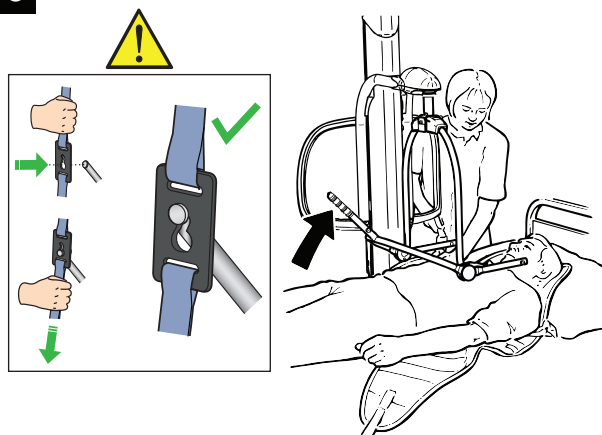
Gå bort til sengen med den åpne siden av løftebøylen vendt mot pasientens hode. Reguler bredden på understellsbena hvis det er nødvendig.

5



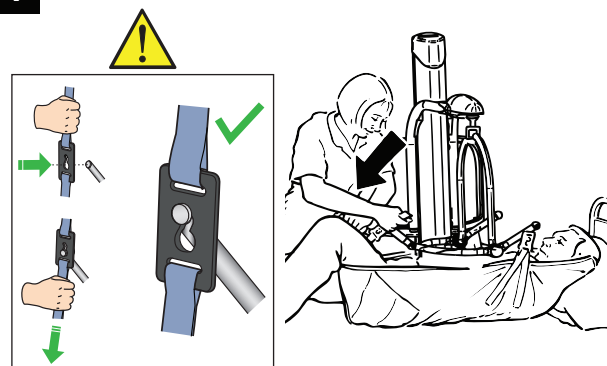
Plasser løftebøylen over og midtstilt over pasienten.

6



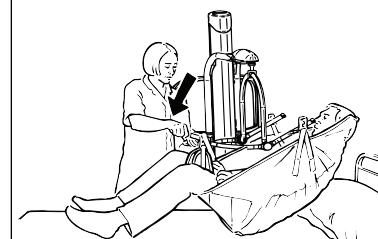
Bruk posisjoningshåndtaket til å vippe løftebøylen. Fest klemmene på skulderremmene til løftebøylen på riktig måte.

7



Trykk posisjoningshåndtaket ned og fest klemmene på benremmene under lårene til løftebøylen på riktig måte.

8



Løft og flytt pasienten.