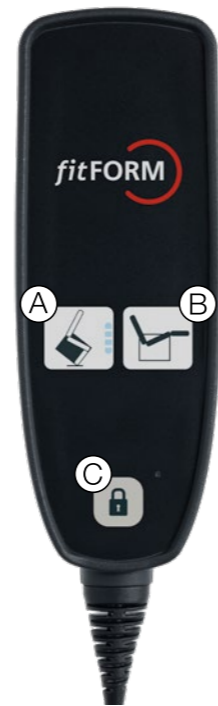


## QUICK GUIDE FITFORM 576 NORDIC4 SMART



medemagruppen



### Fitform 576 Nordic4 Smart

Smartdrift gir en kombinasjon av personlig sittekomfort, brukervennlighet og sikkerhet. Den er ideell for folk som liker eller trenger forhåndsprogrammerte favorittbevegelser i kombinasjon med en enkel håndkontroll.

En lenestol med smartdrift har en manuell kontrollboks med bare tre knapper, noe som gjør den enkel i bruk.

- A: Knapp for hevebevegelsen
- B: Knapp for avslapning og hvilebevegelse
- C: en av knappene for å låse og låse opp lenestolen

#### Brukerprofil A

Ryggen reguleres til maksimal bakoverlening, og tilt reguleres til maksimal tilt bakover. Stolen hever til maksimalt løft.



#### Brukerprofil B

Ryggen reguleres til hvileposisjon, og tilt reguleres halvveis bakover. Stolen hever til maksimalt løft.



#### Brukerprofil C

Ryggen reguleres til maksimal bakoverlening, og tilt reguleres til maksimal tilt bakover. Stolen hever til halvt løft.



#### Brukerprofil D

Ryggen reguleres til hvileposisjon, og tilt reguleres halvveis bakover. Stolen hever til halvt løft.



#### Det er enkelt å endre brukerprofilen

Det er mulig å velge en annen brukerprofil og på den måten justere lenestolens bevegelser. Det er enkelt å velge en annen profil. Gjør som følger:

1. Trykk på de to øverste knappene samtidig; en LED-lampe i venstre knapp lyser
2. Den øverste LED-lampen står for brukerprofil A, den følgende for B osv.
3. Trykk på begge knappene samtidig til LED-lampen lyser for riktig profil.
4. Når du slipper opp de to knappene, aktiveres den valgte brukerprofilen.

#### Låsing av lenestolen

Lenestolen kan enkelt låses ved å trykke på den nederste låseknappen samtidig med at en av de to andre knappene holdes inne i 8 sekunder. Når stolen er låst, lyser LED-lampen ved siden av låseknappen. Hvis du vil låse opp lenestolen igjen, gjentar du prosessen. LED-lampen ved siden av låseknappen slutter å lyse. Kombinerte knappetrykk er valgt for å hindre at personer ved et uhell trykker på låseknappen og låser stolen uten å være klar over det.

#### Forstyrrelser

Hvis det oppstår forstyrrelser, kan du nullstille systemet eller gjøre en manuell tilbakestilling. Dette tilbakestiller motorene. Du gjør dette på følgende måte:

Nullstilling av systemet:

Trinn 1: Sjekk alle kabler og tilkoblinger.

Trinn 2: Fjern støpselet fra stikkontakten.

Trinn 3: Hold inne en valgfri knapp på håndkontrollen i 5 sekunder og plugg deretter strømkontrollen tilbake i stikkontakten.

#### Manuell tilbakestilling:

Trykk på alle tre knappene samtidig i 10 sekunder. Stolen går nå i manuell modus. Trykk deretter på de to øverste knappene; alle motorer går nå i «i»-posisjon. Trykk på den venstre heveknappen til stolen befinner seg i nøytral stilling. Til slutt trykker du på den nederste knappen med låsen til du hører en pipetone. Vent til pipetonen stopper; lenestolen er klar til bruk. Ta kontakt med leverandøren hvis dette ikke fungerer.

GA-12-02-54/02\_2025

## QUICK GUIDE FITFORM 576 NORDIC4 SMART

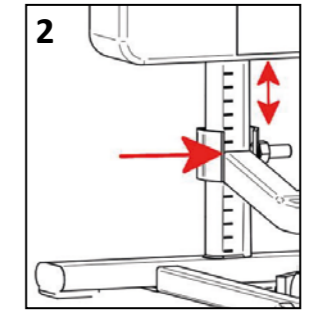
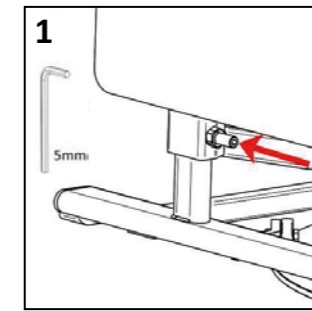


medemagruppen

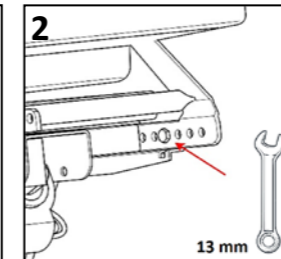
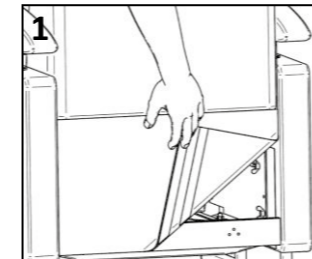
### Bruk av transporthjulene



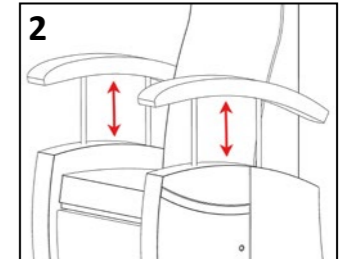
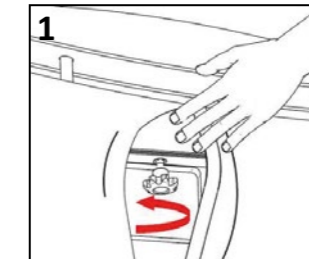
### Endre setehøyde



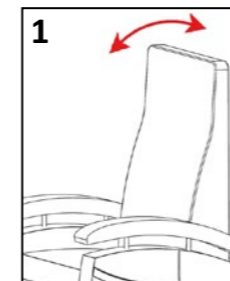
### Endre setedybde



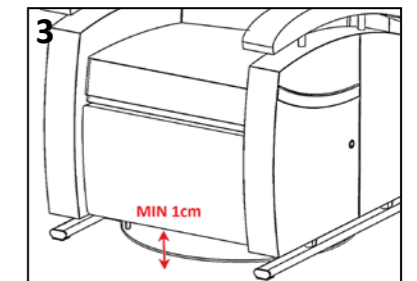
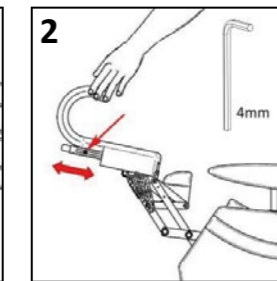
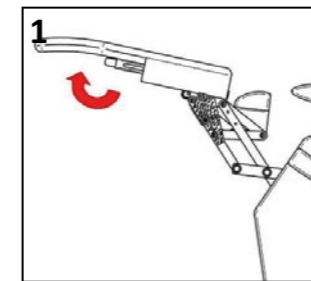
### Endre armlenshøyde



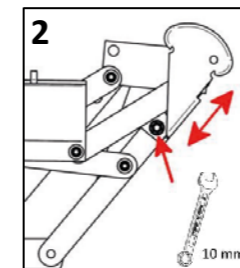
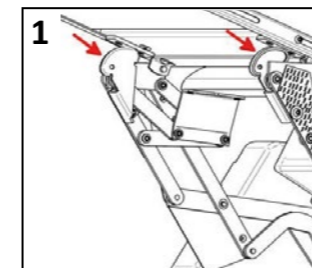
### Regulering hodedel



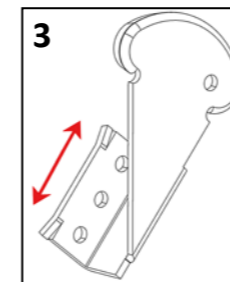
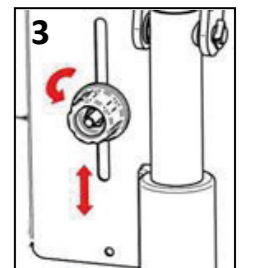
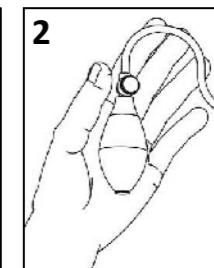
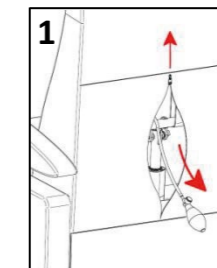
### Endre lengde på benstøtte



### Endre vinkel på benstøtte



### Bruk av korsryggstøtte – regulering i dybde og høyde





Bytte av setepute



Bytte armlenstrekk



Bytte trekk på sidevange

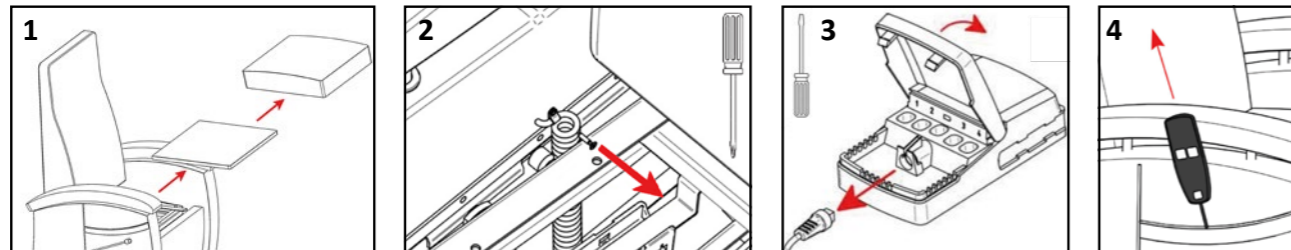


Bytte ryggtrekk og ryggpolstring



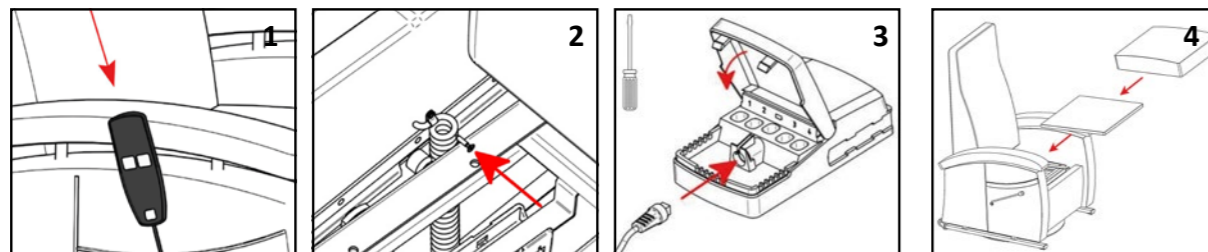
Ryggpolstring er tredd løst over ryggrammen og er enkel å bytte

Bytte betjeningsboks



Merk: løsne skruen som fester ledningen.

Plassering av ny betjeningsboks

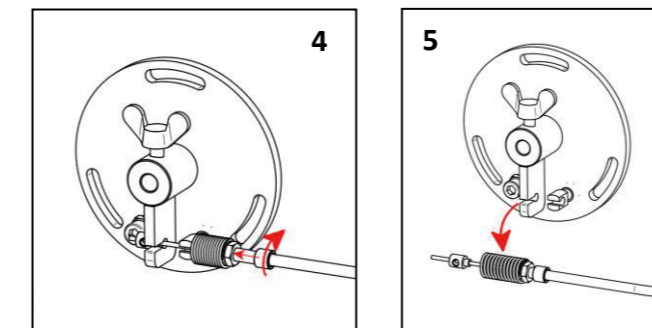
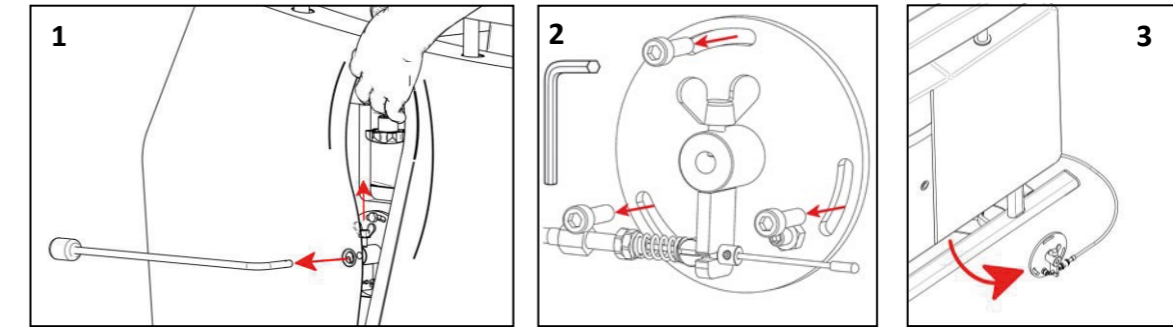


Merk: stram skruen for å feste ledningen.

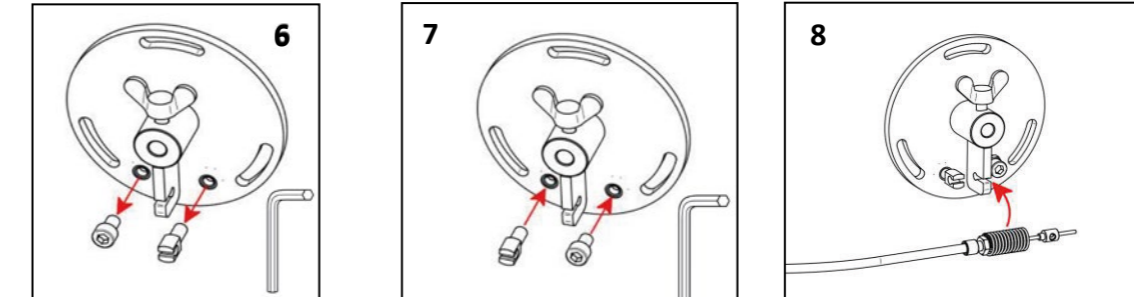


Flytte rotasjonshendel fra høyre til venstre side på stolen

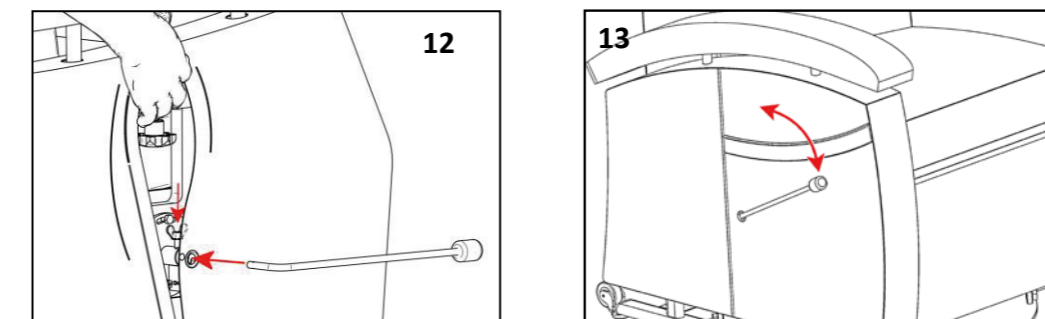
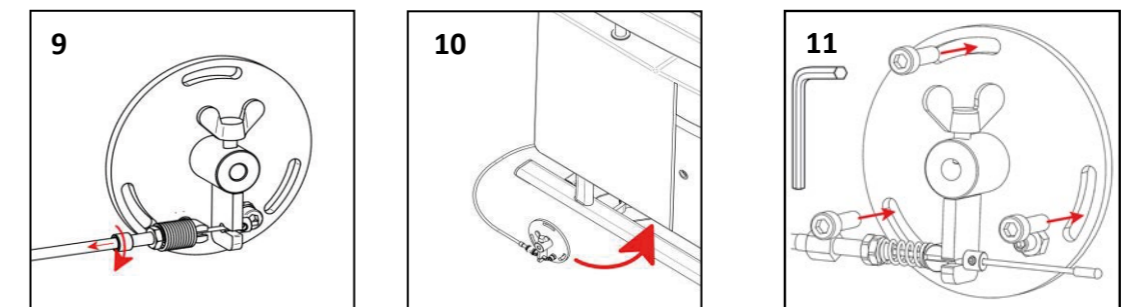
Demontering



Montering



Bytt ut disse to delene.



Hendel monteres i ønsket vinkel