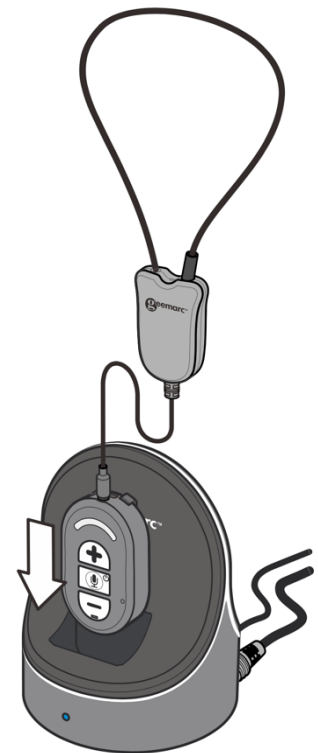


Brukermanual mottaker

Sørg for at det innebygde batteriet i mottakeren er fulladet før bruk

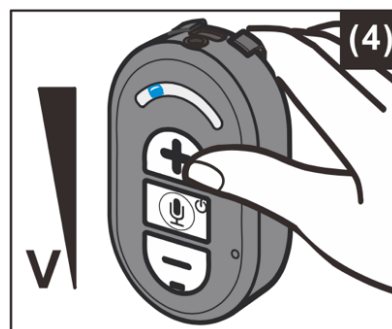
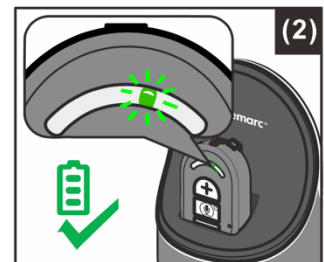
Om du benytter mottaker med halsslynge:

- 1) Koble halsslyngen til 3,5 mm-kontakten.
- 2) Plasser halsslyngen rundt halsen.
- 3) Sett høreapparatet ditt i T-posisjon.



Brukermanual mottaker

- 1) Sørg for at ladestasjonen er koblet til strøm
- 2) Slå på lydkilden (TV) som basen er koblet til.
- 3) Ta mottakeren ut av ladeholderen. Mottakeren slås automatisk på (hvis ikke, trykk på MIC-knappen for å slå på mottakeren). Den blå signal-LED-lampen på både basestasjonen og mottakeren vil lyse kontinuerlig (se figur (3) til høyre).
- 4) Juster volumet til ønsket lydnivå (se figur (4) til høyre). Trykk på '+' -knappen for å øke volumet og '-' -knappen for å senke det. Halsslyngen sender pipelyder til høreapparatet ditt når volumet når maksimum eller minimum.

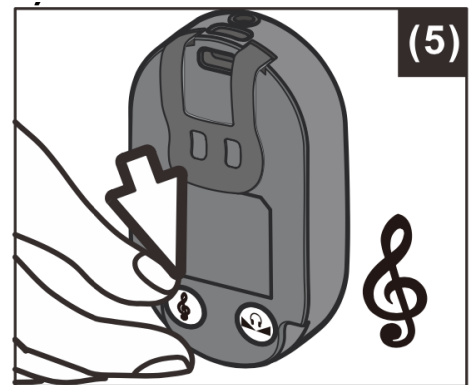


Kontrollere tonen (Bass og Diskant)

Du kan justere tonen på lyden du lytter til og forbedre lytteopplevelsen ved å forsterke enten diskanten eller bassen i mottakeren.

Trykk på Tone-knappen på baksiden av mottakeren for å veksle mellom:

1. Forsterket bass,
2. Forsterket diskant,
3. Flat tone (bass og diskant like mye forsterket).
Halsslyngen sender pipelyder når toneinnstillingen når standardinnstillingen (flat tone).



Justere lydbalansen

Du kan justere lyden slik at den passer til hørselen i hvert øre. Med mottakeren på, trykk på Balanse-knappen på baksiden av mottakeren for å gå inn i balansemodus.

- Trykk på '+'-knappen for å redusere lyden på HØYRE side.
- Trykk på '-'-knappen for å redusere lyden på VENSTRE side (se figur 6 til høyre).

Mottakeren sender pipelyder når balansen når maksimum, midtpunkt eller minimum. Trykk på Balanse-knappen igjen for å avslutte balansemodus og gå tilbake til normalmodus.

Merk: Hvis du glemmer å avslutte balansemodus i mer enn 6 sekunder, vil enheten automatisk gå tilbake til normalmodus.

