

Badestol Plus

Bruksanvisning



CE

HEPRO

Innholdsfortegnelse

- 3-4 **Light Pediatrisk Badestol**
 - Bruksområde
 - Innhold i pakken
 - Resirkulering
 - Produktdimensjoner
 - Garanti-erklæring
- 5 **Vedlikehold**
- 5-6 **Justeringer**
 - Justere ryggstøtten (Badestol Standard)
 - Justere ryggstøtten (Badestol Plus / Light)
 - Justere setet (Light)
 - Juster leggstøtten (Standard / Plus)
 - Justere badestolens bakben
 - Justere bakben og forben på badestol
- 6 **Sammenfolding av badestol**
- 6 **Hvordan ta av setetrekket**
- 7-8 **Understell / Understell med hjul**
 - Montering av understell
 - Sammenfolding av understell
 - Festing av badestol til understell
 - Understell med hjul
 - Rengjøring
- 9 **Tilbehør**
- 9-10 **Montering av tilbehør på badestol**
 - Hodestøtte
 - Brystbelte
 - Fast hoftebelte (M/L)
 - Lårbånd
 - Leggbånd
- 10 **Rengjøring**
- 11 **Symbolforklaring**

Light Pediatrisk Badestol

Modell: Badestol Standard, Badestol Plus, Badestol Light, BCL004-serien, LTS-serien, LSS-serien



Badestol Standard



Badestol Plus



Badestol Light



Viktig

Versjon: C/1 Utgivelsesdato: 19.06.2025

Denne bruksanvisningen inneholder viktig informasjon for sikker bruk og vedlikehold av badestolen. Vennligst ta deg tid til å lese denne brukerveiledningen før du bruker dette produktet. Det er svært viktig å følge instruksjonene. Hvis produktet ikke brukes i henhold til instruksjonene, kan det i verste fall føre til alvorlig skade eller dødsfall for brukeren.

Bruksområde

Light er en badestol som gir støtte til barn og unge voksne i bad- eller dusjsituasjon. Badestolen er beregnet for innendørs bruk i baderom.

Innhold i pakken

Badestolen kommer ferdig montert. Du trenger kun å justere ryggstøtten, leggstøtten og bena på badestolen før bruk. Vennligst sjekk at du har fått alle tilbehørene du har bestilt.

Resirkulering

Når produktet har nådd slutten av sin levetid, bør det skilles etter materialtype slik at delene kan resirkuleres og kastes på en sikker måte.



NON
STERILE

Produktdimensjoner

Modell	Standard / Plus			Light		
	S	M	L	S	M	L
Størrelse	S	M	L	S	M	L
Setedybde	28 cm	35 cm	40 cm	42 cm	42 cm	42 cm
Setebredde	43 cm	43 cm	43 cm	43 cm	43 cm	43 cm
Ryggstøtتهøyde	49 cm	60 cm	71.5 cm	49 cm	70 cm	71.5 cm
Leggstøttelengde	25 cm	29.5 cm	34cm	/	/	/
Totallengde	100 cm	123 cm	143 cm	100 cm	123 cm	143cm
Totalbredde	45 cm	45 cm	45 cm	45 cm	45 cm	45 cm
Sittehøyde over gulv	15-40 cm	15-46 cm	16-51 cm	15-40 cm	15-46 cm	16-51 cm
Maksimal belastning	73 kg	73 kg	73 kg	73 kg	73 kg	73 kg

Garantierklæring

Produsentens garantiperiode er 3 år, regnet fra kjøpsdato som angitt på kvitteringen. Garantien dekker ikke feil forårsaket av feilaktig bruk eller uaktsomhet fra eierens side. Garantien gjelder heller ikke forbruksdeler som gummideler, overtrekk og annet valgfritt tilbehør, da disse opplever normal slitasje og må skiftes periodisk.



Advarsel

- Kun kvalifiserte fagpersoner skal vurdere utstyrent egnethet og sikkerhet for hver enkelt bruker.
- Småbarn og spedbarn kan drukne under bad. Utvis ekstra forsiktighet ved bruk av badestolen i badekar.
- ALDRI forlat brukeren uten tilsyn, selv i kort tid. Omsorgsperson må alltid ha fysisk kontakt med brukeren.
- ALDRI la brukeren reise seg opp i badestolen.
- IKKE plasser badestolen på ujevnt underlag eller skrå flater.
- For å unngå brannfare: Hold badestolen minst 1 meter fra åpne varmekilder (sigaretter, elektriske apparater, åpen ild).
- For å unngå skader: Hold brukeren på avstand under oppsetting og sammenfolding av produktet.
- Brystbelte kan føre til kvelning. Alt tilbehør må tilpasses brukerens kropp for optimal komfort og sikkerhet.
- Belter og bånd MÅ brukes til enhver tid under bruk for å forhindre fall eller utglidning fra badestolen.
- Overbelastning, feil sammenlegging eller bruk av ugodkjent tilbehør kan føre til skade på produktet. Maks vektgrense for alle størrelser: 73 kg (160 lbs).
- Kontroller badestolen regelmessig for skader eller slitasjetegn. IKKE bruk badestolen ved synlige skader, slitasje eller manglende deler. Ødelagte deler må skiftes umiddelbart.

Vedlikehold

Produktet skal rutinemessig kontrolleres, vedlikeholdes og rengjøres. Avbryt bruken ved skader, slitasje eller manglende deler på produktet. Kontakt leverandør for å få utført en autorisert reparasjon eller erstatning. Reparasjoner eller modifikasjoner utført av uautorisert personel er forbudt. Dersom kunden gjennomfører eller bestiller modifikasjoner/reparasjoner uten produsentens skriftlige godkjenning, opphører garantien.

Justeringer



Advarsel

- ALDRI la brukeren leke med dette produktet.
- For å unngå klemskade av fingre eller lemmer: Vær forsiktig når du justerer badestolen.
- Kontroller at alle låsemekanismer er korrekt innstilt og i lås før bruk.
- Still inn badestolen til en komfortabel posisjon før bruker plasseres i stolen. Ved ubehag tas brukeren forsiktig ut av stolen slik at justeringer kan gjøres.
- Justering av produktet MÅ IKKE gjøres mens bruker sitter i stolen – unntatt vinkeljustering av leggstøtten.

Justere ryggstøtten (Badestol Standard)



Trykk og hold begge knappene samtidig.



Roter ryggstøtten til ønsket posisjon. Slipp knappene når de klikker på plass.

Justere ryggstøtten (Badestol Plus / Light)

D-løkken



Løft D-løkken på baksiden av ryggstøtten for å endre vinkelen.



Stopp når ryggstøtten er i ønsket posisjon. Kontroller at staget er festet i hullet mellom sete og ryggstøtte.

Justere setet (Light)

D-løkken



Løft D-løkken på setets underside. Endre setevinkelen ved å løfte eller senke seteplaten.



Slutt å trekke i D-løkken når setet er i ønsket vinkel, og kontroller at staget er festet i hullet i forbindelsesdelen mellom ryggstøtten og setet.

Justere leggstøtten (Standard / Plus)



Trykk og hold begge knappene samtidig.



Roter leggstøtten til ønsket posisjon. Slipp begge knappene til de klikker på plass.

Justere badestolens bakben

Trykk og hold begge knappene samtidig.



"Klikker"



Roter bakbenet til ønsket posisjon. Slipp begge knappene til de klikker på plass.

Justere bakben og forben på badestol

Trykk og hold begge knappene samtidig.



Trykk og hold begge knappene samtidig.

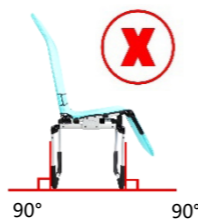
"Klikker" "Klikker"



Roter både bakben og forben til ønsket posisjon. Slipp begge knappene til de klikker på plass.

⚠ Advarsel

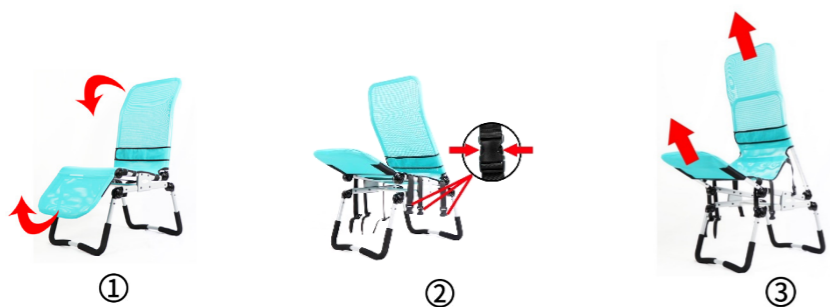
RISIKO for velt: Når bak- og forben stilles til eller under 90°, øker faren for at stol velter.



Sammenfolding av badestol



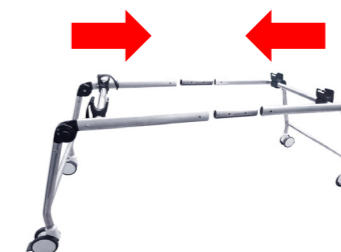
Hvordan ta av setetrekket



Understell / Understell med hjul



Montering av understell

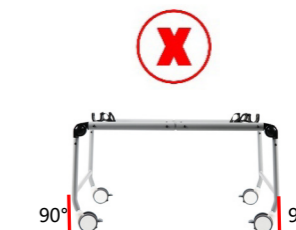


Trykk og hold inne knappen på den tynne røret, og fest den deretter inn i det tykke røret til knappen smeller ut gjennom hullet. Kontroller at stativet er låst fast og stabilt før bruk.

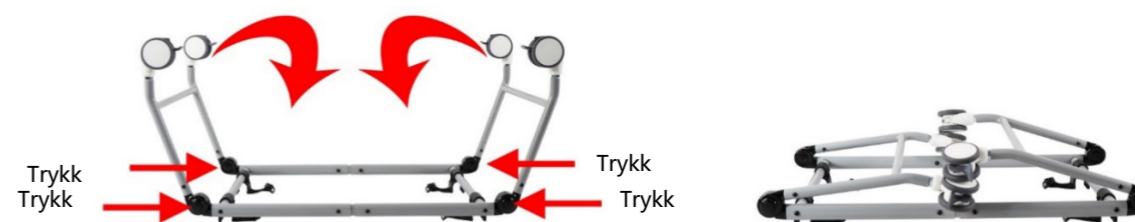
⚠ Advarsel

VELTFARE: Ved benvinkler på eller under 90° øker veltrisikoen kritisk.

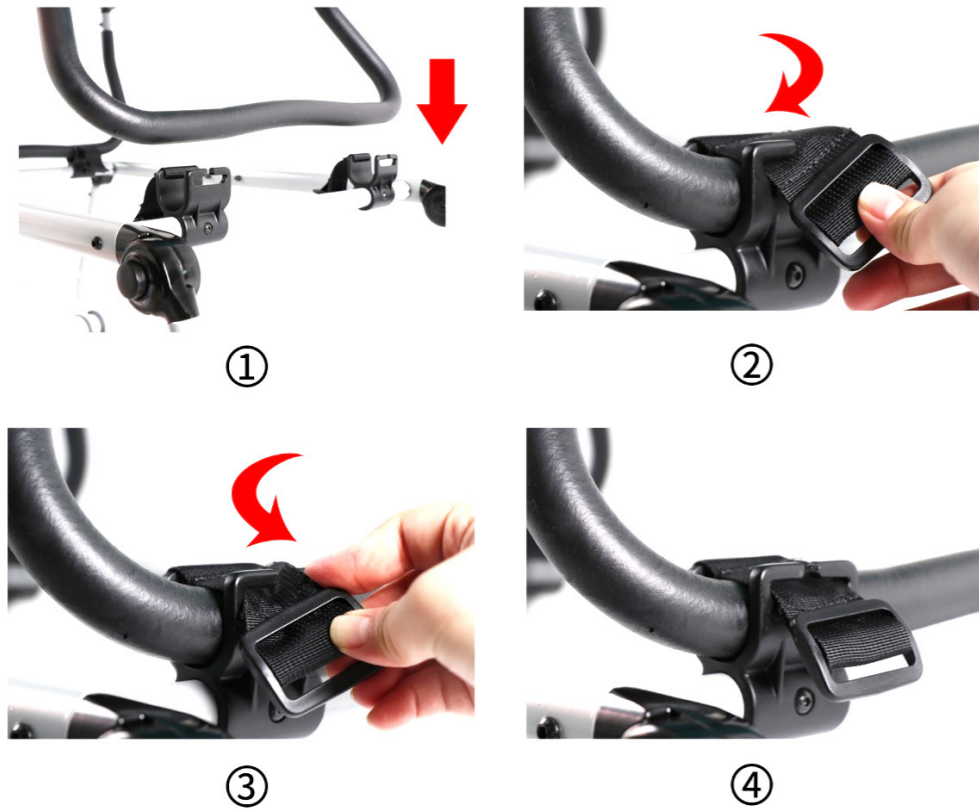
Maks. belastning: 90 kg



Sammenfolding av understell



Festing av badestol til understell



Advarsel

- Dusjstativet brukes KUN med tiltenkt badestol.
- Stativet er UTELUKKENDE beregnet for bading.
- KONTROLLER at badestolen er stabilt sikret på stativet FØR det tas i bruk.
- Løft ALDRI stativet med bruker i badestolen.
- INSPISER stativet regelmessig for skader. AVBRYT BRUKEN ved skader/manglende deler.
- Reparer ødelagte deler umiddelbart.

Understell med hjul

Advarsel

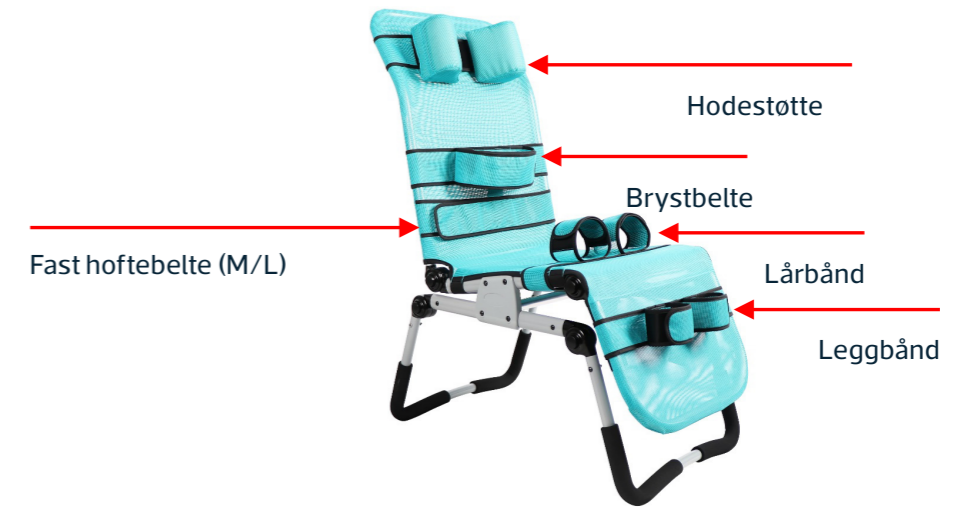
ALLE hjul MÅ låses ved inn- og utløfting av bruker.



Rengjøring

Overflaten på understellet rengjøres med fuktig klut og mildt rengjøringsmiddel.

Tilbehør

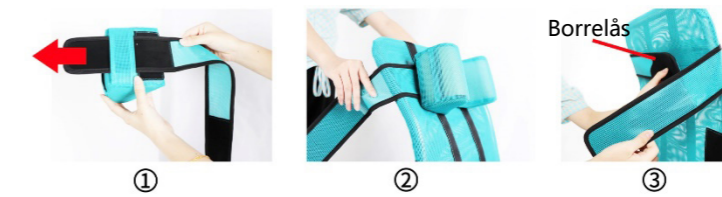


Advarsel

ALLE tilbehør er IKKE beregnet brukt som støtte sammenhengende over lengre tid. Tilpass tilbehøret nøye for brukerens sikkerhet og komfort. Fest ALDRI brystbelte eller hoftebelte rundt brukerens hals.

Montering av tilbehør på badestol

Hodestøtte



Brystbelte



Fast hoftebelte (M/L)



Lårbånd



Leggbånd



Rengjøring

- Badestolens ramme: Tørk av med fuktig klut og mildt rengjøringsmiddel.
- Setetrekk:
 - Avtakbart og maskinvaskbart
 - Vask ved 40°C med mildt vaskemiddel
 - Bruk vaskepose for å verne mot skader
 - Tørk i tørketrommel på lav varme eller lufttørk
 - Tåler IKKE: Klorbleking/stryking/kjemisk rens
- Tilbehør:
 - Finvask ved 30°C med mildt vaskemiddel
 - Lufttørkes, bør være helt tørt før montering
 - Tåler IKKE bruk av: Tørketrommel/kjemisk rens/bleking

Tips til vedlikehold

ETTER BRUK:

- Skyll badestolen med rent vann for å fjerne såperester eller andre badeprodukt-rester.
- La badestolen tørke fullstendig før den eventuelt sammenfoldes for oppebevaring, for å forebygge muggdannelse.
- Oppbevar badestolen og tilbehør på et relativt tørt sted for å forebygge muggdannelser.
- Langvarig eksponering for direkte sollys kan forårsake fargeforandring på materialer.

Symbolforklaring

	CE-merke		Vær forsiktig		Ikke bruk blekemiddel
	Medisinsk utstyr		Produsent		Ikke stryk
	Les bruksanvisningen for bruk		Kun til innendørs bruk	40°C	Maskinvask ved 40°C
	ENKELTPASIENT - FLERBRUK		Autorisert representant i det europeiske økonomiske samarbeidsområde (EØS)		IKKE-STERIL

PRODUSENT: DongGuan LeYuan Plastic & Metal Technology Co.,LTD
Adresse: 2nd Baoyuan Road, Tangxia Town, Dongguan City, Guangdong Province, Kina
Tel: +86-0769 8213 1662

Autorisert EØS-representant: SUNGO EUROPE B.V.
Adresse: Fascinatioboulevard 522, Enhet 1.7, 2909 VA Capelle aan den IJssel, Nederland
Telefon: +3110 303 4500 / +3120 211 1106

HEPRO

Aktiv og trygg
i alle livets faser