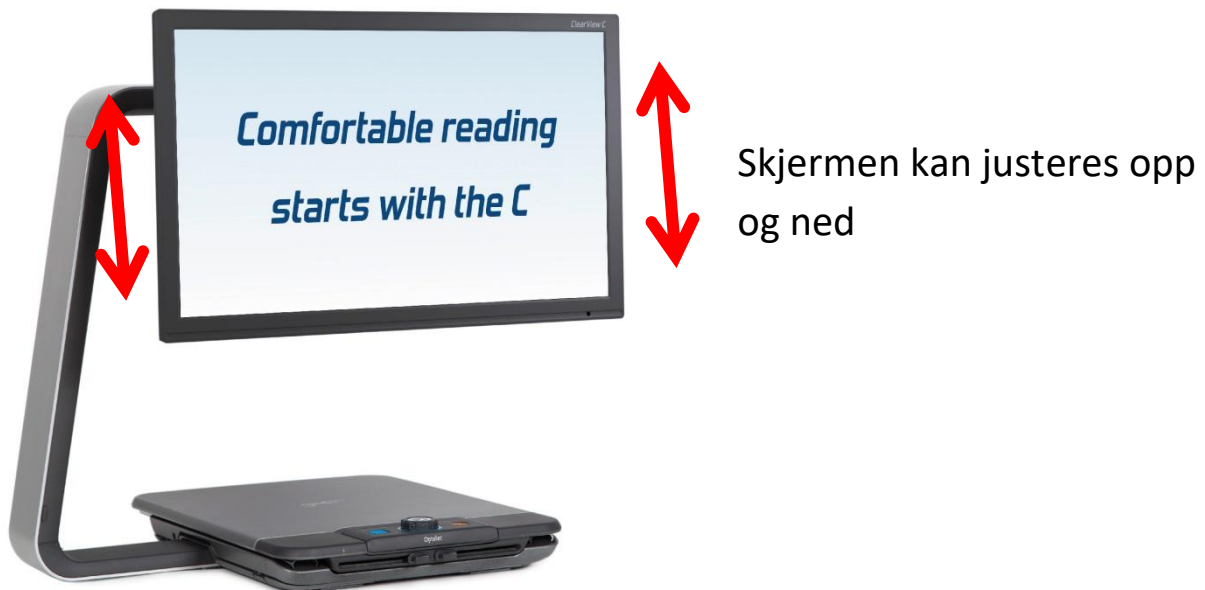
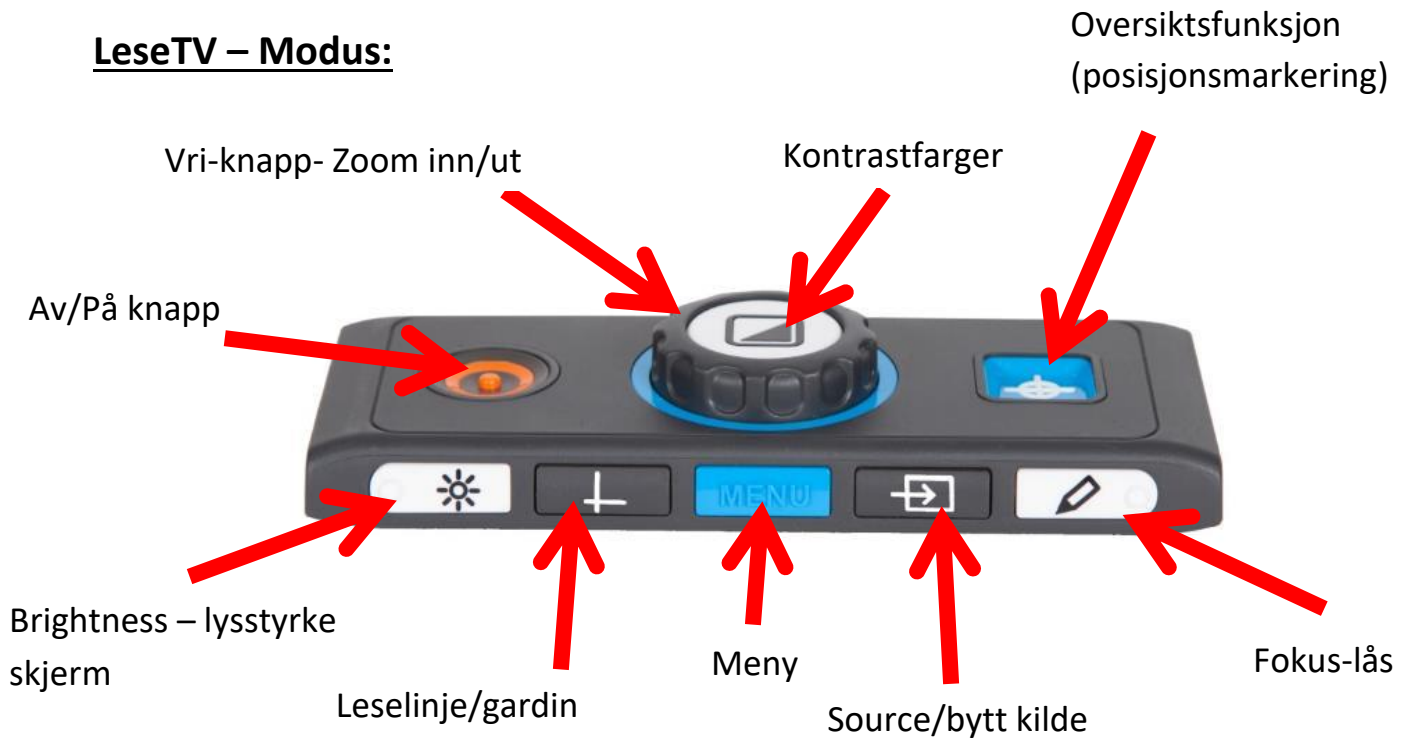
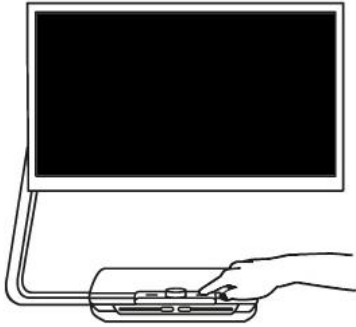


Hurtiguide - ClearView C 24 HD Speech Standard

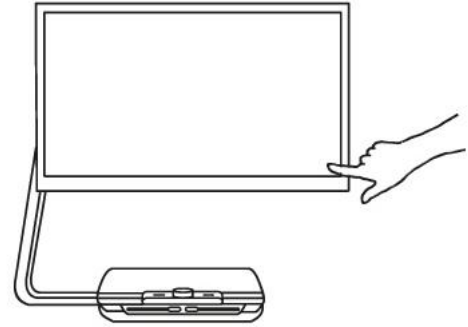
LeseTV – Modus:



OCR - Opplesningsmodus



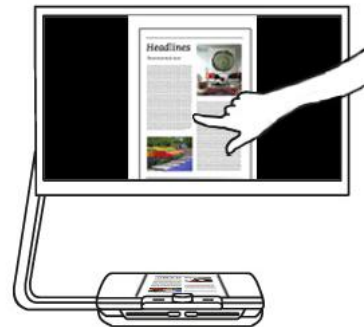
1. Slå på ClearView Speech ved å trykke på den oransje Av/ På-knappen på betjeningspanelet



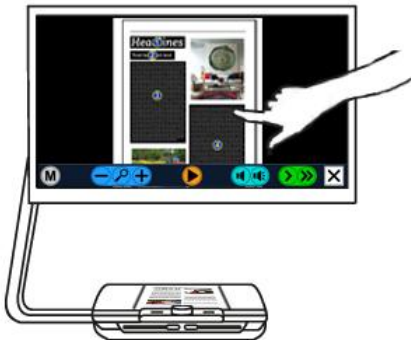
2. Etter ca. 40 sekunder vil den lett gjenkjennelige oppstartsmelodien bli avspilt, trykk nå i nedre, høyre hjørne av skjermen for å slå opplesningen på



3. Plassér arket eller dokumentet du vil ha opplest i det tydelig avmerkede



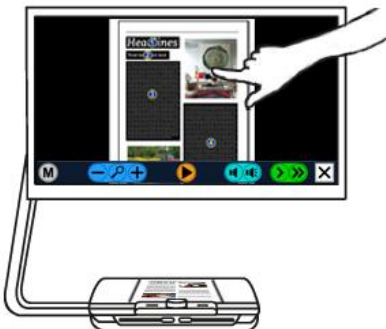
4. Trykk kjapt på skjermen for å starte fotografering av dokumentet og påfølgende opplesning av tekstinholdet.



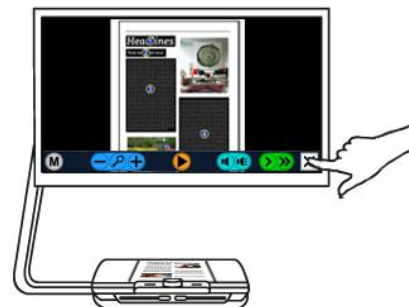
5. Dokumentet vil bli vist på skjermen med merkede, nummererte avsnitt, og opplesning av gjenkjent tekst i dokumentet vil bli startet. Trykk på et av numrene for å få dette spesifikke avsnittet opplest.



6. Trykk på Start/ Pause-knappen for å pause opplesningen.



7. Trykk på en av de andre numrene for å velge et annet avsnitt. Trykk og hold et sted på skjermen for å få vist det dokumentet forstørret, dette kan gjentas for å øke forstørrelsen, og trykk på "Lupe"-knappen for å gå tilbake til oversiktsvisning.



8. Trykk på en av de andre numrene for å velge et annet avsnitt. Trykk og hold et sted på skjermen for å få vist det dokumentet forstørret, dette kan gjentas for å øke forstørrelsen, og trykk på "Lupe"-knappen for å gå til oversiktsvisning.