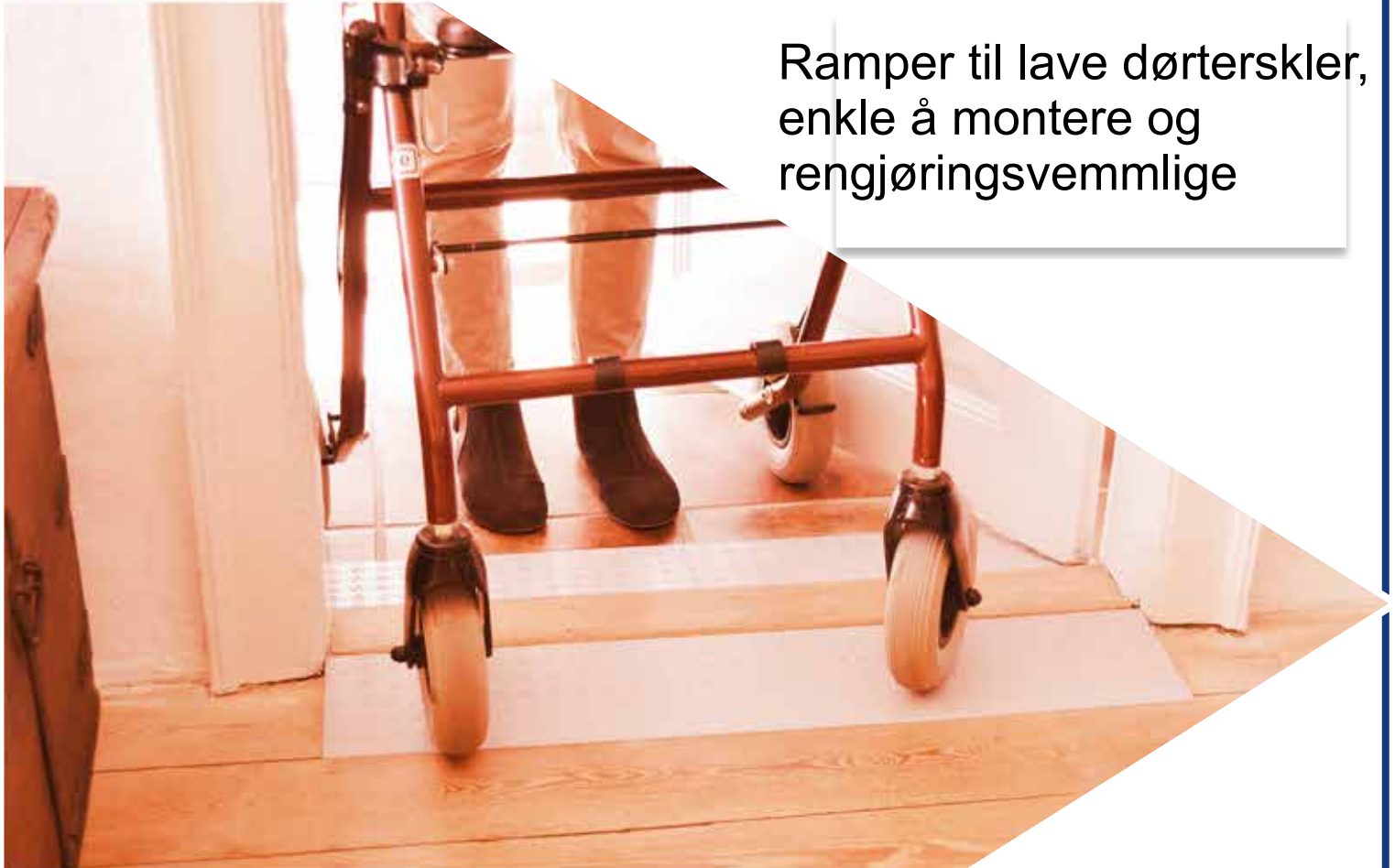


QUICKRAMPER

En hjelper i din hverdag

Ramper til lave dørterskler,
enkle å montere og
rengjøringsvennlige



 MILJØVENLIGT
PRODUKT

 **excellent** systems as

www.ramper.no

QUICKRAMPER



Bedre tilgjengelighet i hverdagen

Quickramper er laget av kun en del

Rampen kommer i disse høydene:
4, 6, 8, 10, 12, 14, 16, 18, 20, 24, 28, 32,
36, 40, 44, 48, 52, 56, 60mm

Breder:
Standard bredde er 100cm.
Quickrampen skjæres i bredder etter mål mellom 1 og 99cm uten ytterligere måling.

Dansk Design

Quickrampene er designet og produsert i miljøvennlige og resirkulerte produkter i Danmark

QUICKRAMPER



Installation

QuickRamper er nemme at montere og fjerne igen, så gulvet kan gøres rent.

Ramperne 4-8 mm monteres med QuickTape.

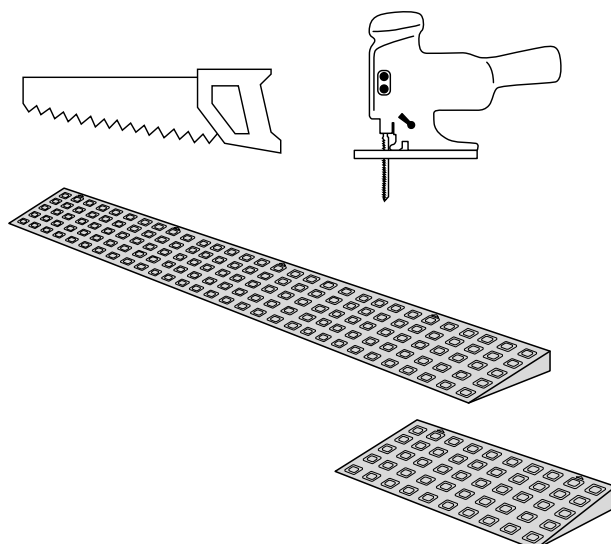
Ramperne 10-60 mm monteres med QuickTape eller QuickLock.

Pilene på ramperne angiver hvor QuickLocks skal monteres på gulvet.

Instruktioner på side 8 og 12.

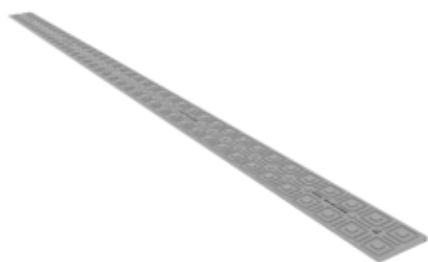
Tilpasning

Excellent fliser kan tilpasses 100% til badeværelset. Tilpasningen kan foretages med f.eks. sav eller stiksav.



QUICKRAMPER 4-6-8-10 MM

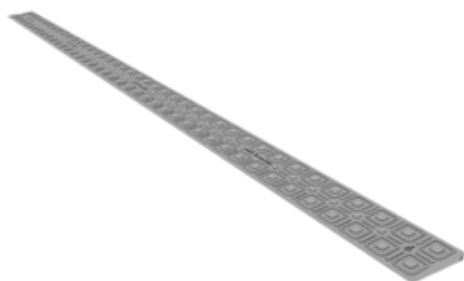
QuickRampe 4 mm



Højde: 4 mm
Bredde: 100 cm
Dybde: 5 cm

Varenavn	HMI nr.
Quick4	100776
Quick4 med QuickTape	100776

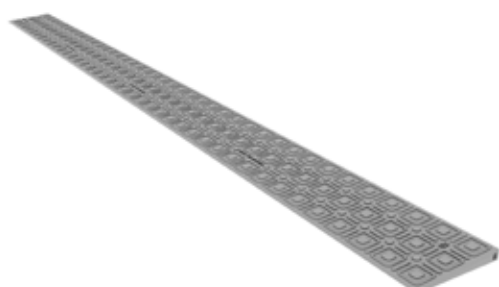
QuickRampe 6 mm



Højde: 6 mm
Bredde: 100 cm
Dybde: 5 cm

Varenavn	HMI nr.
Quick6	100775
Quick6 med QuickTape	100775

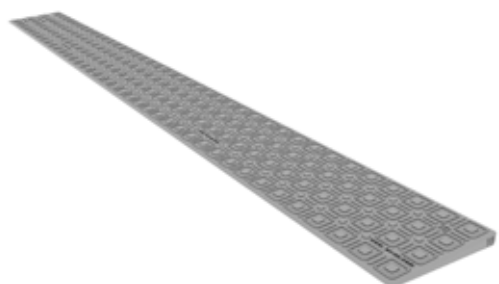
QuickRampe 8 mm



Højde: 8 mm
Bredde: 100 cm
Dybde: 7,5 cm

Varenavn	HMI nr.
Quick8	100774
Quick8 med QuickTape	100774

QuickRampe 10 mm

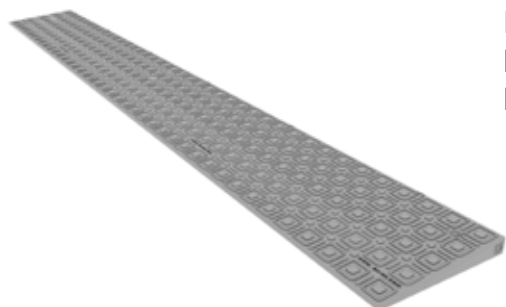


Højde: 10 mm
Bredde: 100 cm
Dybde: 10 cm

Varenavn	HMI nr.
Quick10	100645
Quick10 med QuickTape	100645

QUICKRAMPER 12-14-16-18 MM

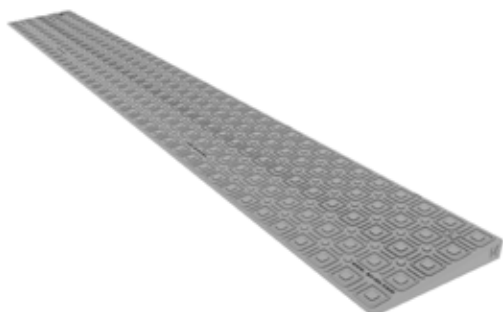
QuickRampe 12 mm



Højde: 12 mm
Bredde: 100 cm
Dybde: 12,5 cm

Varenavn	HMI nr.
Quick12	100771
Quick12 med QuickTape	100771

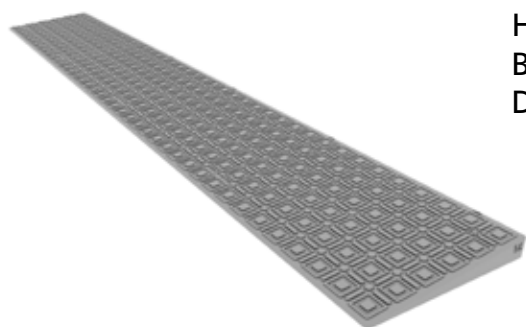
QuickRampe 14 mm



Højde: 14 mm
Bredde: 100 cm
Dybde: 12,5 cm

Varenavn	HMI nr.
Quick14	100772
Quick14 med QuickTape	100772

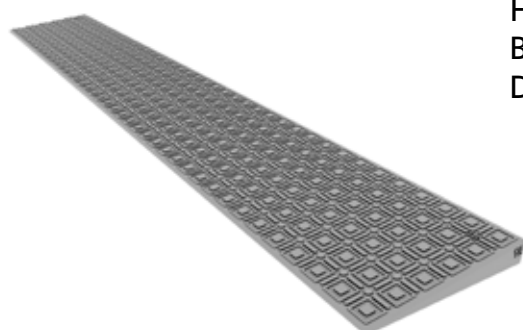
QuickRampe 16 mm



Højde: 16 mm
Bredde: 100 cm
Dybde: 15 cm

Varenavn	HMI nr.
Quick16	100773
Quick16 med QuickTape	100773

QuickRampe 18 mm

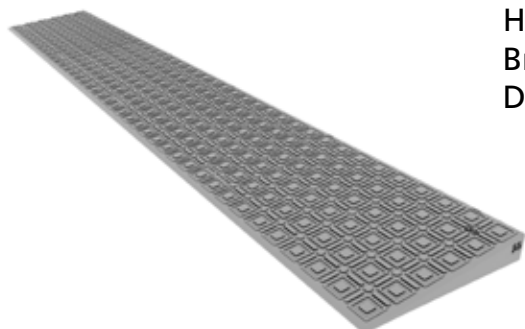


Højde: 18 mm
Bredde: 100 cm
Dybde: 15 cm

Varenavn	HMI nr.
Quick18	121061
Quick18 med QuickTape	121061

QUICKRAMPER 20-24-28-32 MM

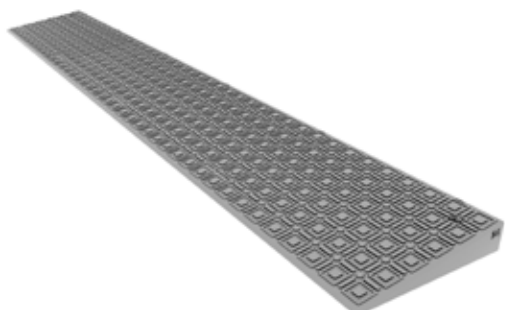
QuickRampe 20 mm



Højde: 20 mm
Bredde: 100 cm
Dybde: 15 cm

Varenavn	HMI nr.
Quick20	108111
Quick20 med QuickTape	108111

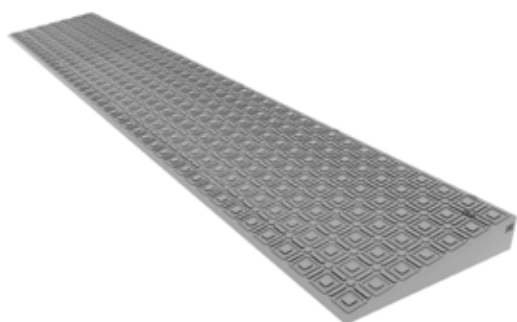
QuickRampe 24 mm



Højde: 24 mm
Bredde: 100 cm
Dybde: 15 cm

Varenavn	HMI nr.
Quick24	127810
Quick24 med QuickTape	127810

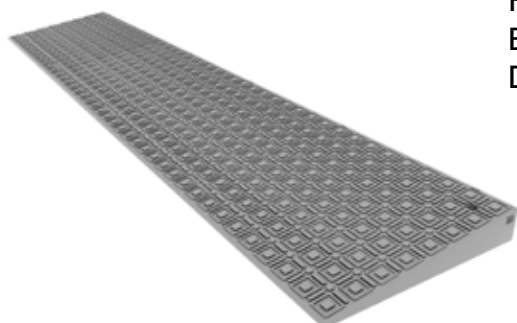
QuickRampe 28 mm



Højde: 28 mm
Bredde: 100 cm
Dybde: 17,5 cm

Varenavn	HMI nr.
Quick28	127813
Quick28 med QuickTape	127813

QuickRampe 32 mm

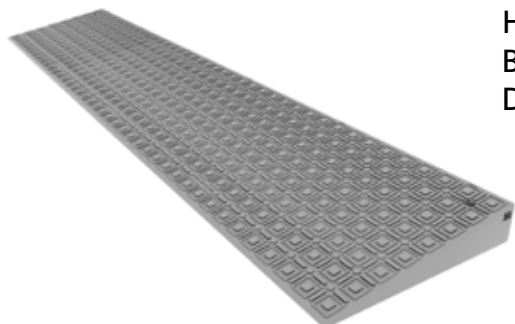


Højde: 32 mm
Bredde: 100 cm
Dybde: 20 cm

Varenavn	HMI nr.
Quick32	127816
Quick32 med QuickTape	127816

QUICKRAMPER 36-40-44-48 MM

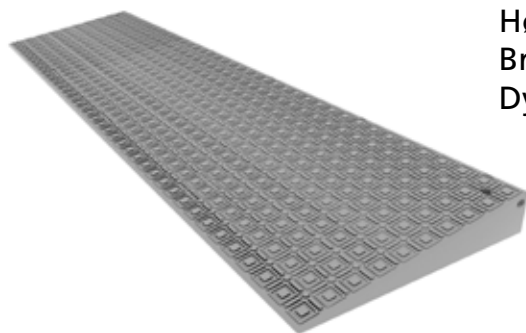
QuickRampe 36 mm



Højde: 36 mm
Bredde: 100 cm
Dybde: 20 cm

Varenavn	HMI nr.
Quick36	127819
Quick36 med QuickTape	127819

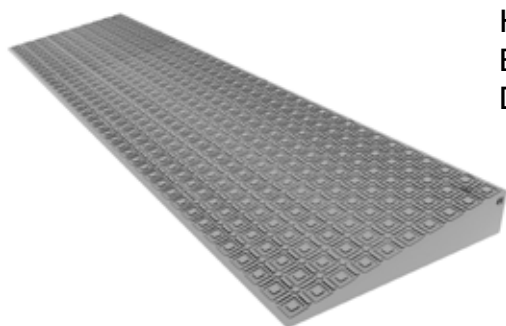
QuickRampe 40 mm



Højde: 40 mm
Bredde: 100 cm
Dybde: 25 cm

Varenavn	HMI nr.
Quick40	127822
Quick40 med QuickTape	127822

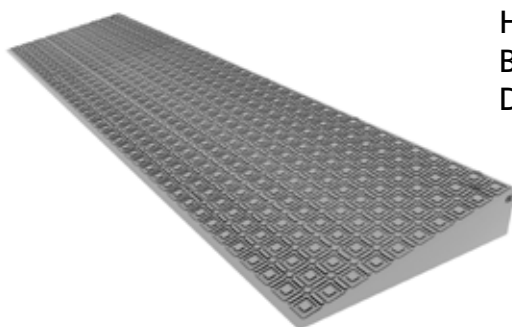
QuickRampe 44 mm



Højde: 44 mm
Bredde: 100 cm
Dybde: 25 cm

Varenavn	HMI nr.
Quick44	127825
Quick44 med QuickTape	127825

QuickRampe 48 mm

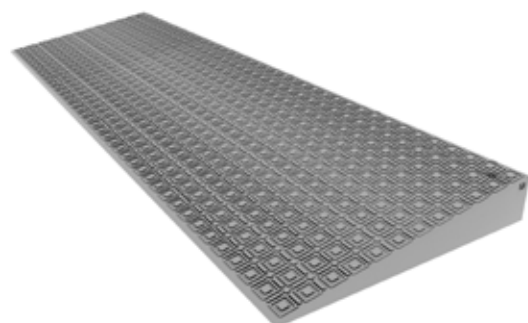


Højde: 48 mm
Bredde: 100 cm
Dybde: 25 cm

Varenavn	HMI nr.
Quick48	127828
Quick48 med QuickTape	127828

QUICKRAMPER 52-56-60 MM

QuickRampe 52 mm



Højde: 52 mm
Bredde: 100 cm
Dybde: 30 cm

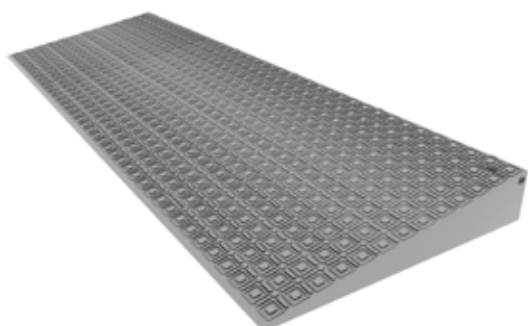
Varenavn

HMI nr.

Quick52

Quick52 med QuickTape

QuickRampe 56 mm



Højde: 56 mm
Bredde: 100 cm
Dybde: 32,5 cm

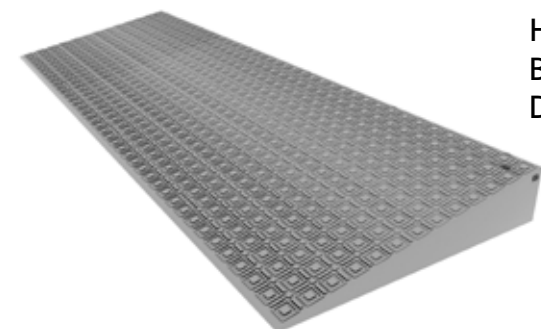
Varenavn

HMI nr.

Quick56

Quick56 med QuickTape

QuickRampe 60 mm



Højde: 60 mm
Bredde: 100 cm
Dybde: 32,5 cm

Varenavn

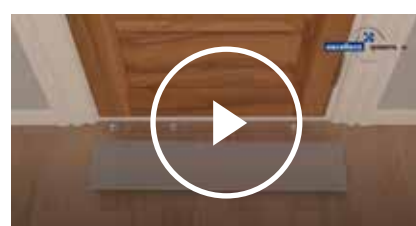
HMI nr.

Quick60

Quick60 med QuickTape

INSTRUKTIONSVIDEOER YouTube

Install 2-8 mm QuickRamp with tape
Detach 2-8 mm QuickRamp
Install 10-60 mm QuickRamp with pads
Detach 10-60 mm QuickRamp
Easy to clean



QUICKLOCK, QUICKTAPE OG RAMP O METER

QuickLock



Højde: 8 mm
Bredde: 3,5 cm
Dybde: 3,7 cm

Bruges til QuickRamper: 10, 12, 14, 16 og 20 mm

Varenavn

QuickLock 25 stk.

B QuickLock 500 stk.

QuickTape



Højde: 1 mm
Bredde: 9,5 cm
Dybde: 2,2 cm

Varenavn

QuickTape 25 stk.

B QuickTape 500 stk.

Ramp O Meter

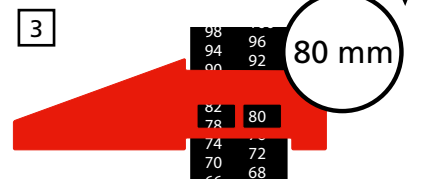
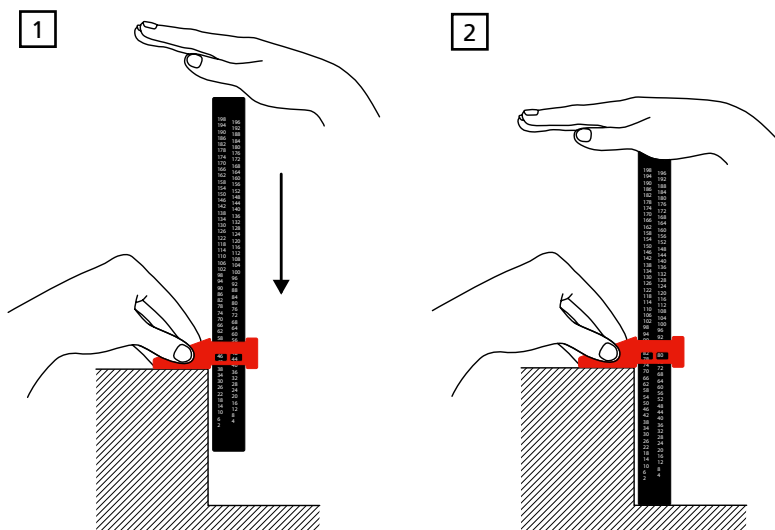


Måler højder
mellem 2-198 mm

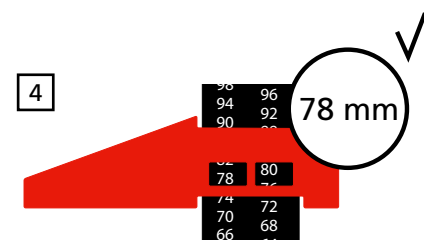
Varenavn

Ramp O Meter

Instruktion: Ramp O Meter

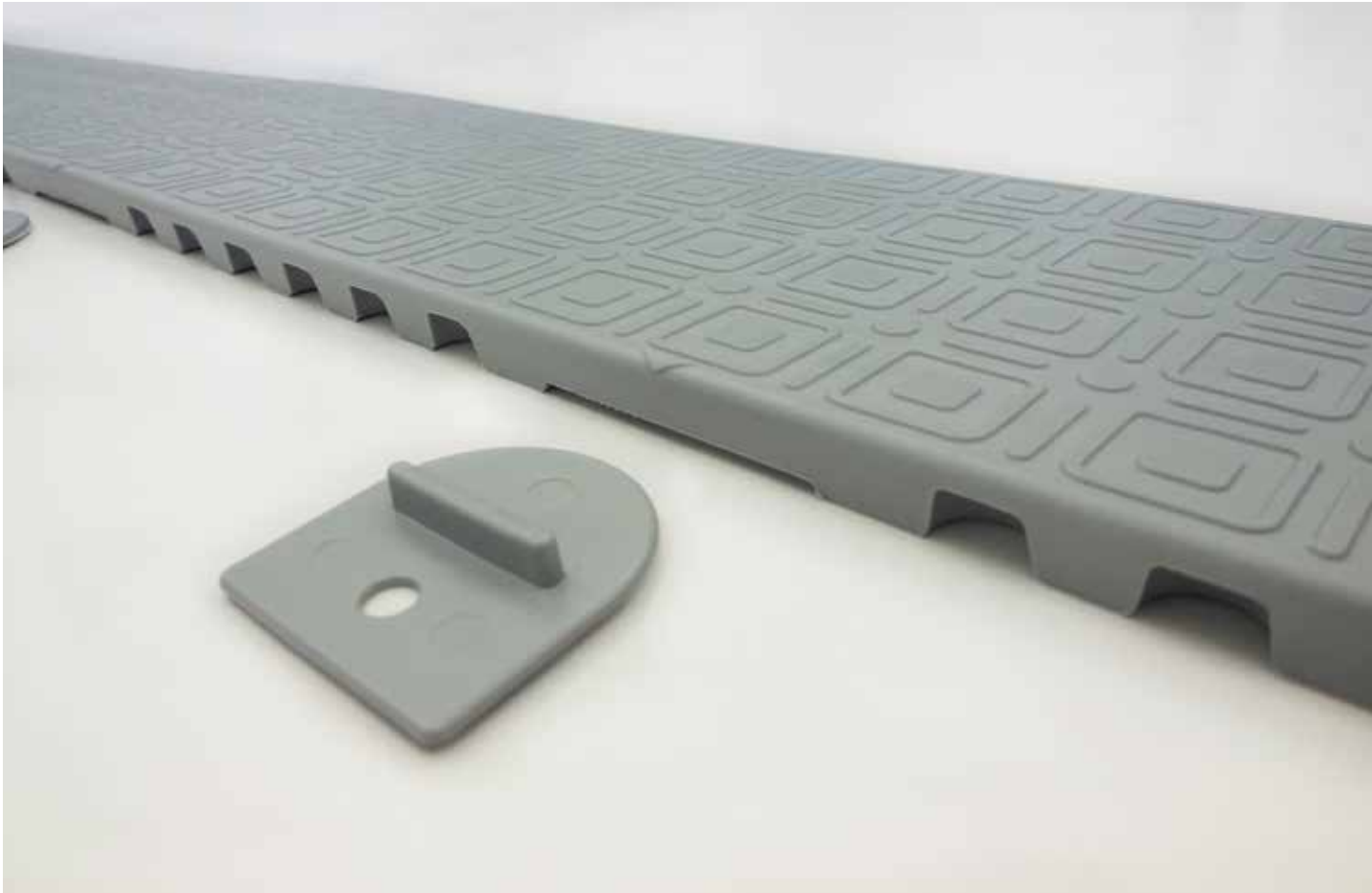


Aflæs rampens højde i det af de små felter hvor tallet står mest i midten.



Hvis to tal står i midten, vælger du det nederste tal.

INSPIRATION





Materialer og miljø

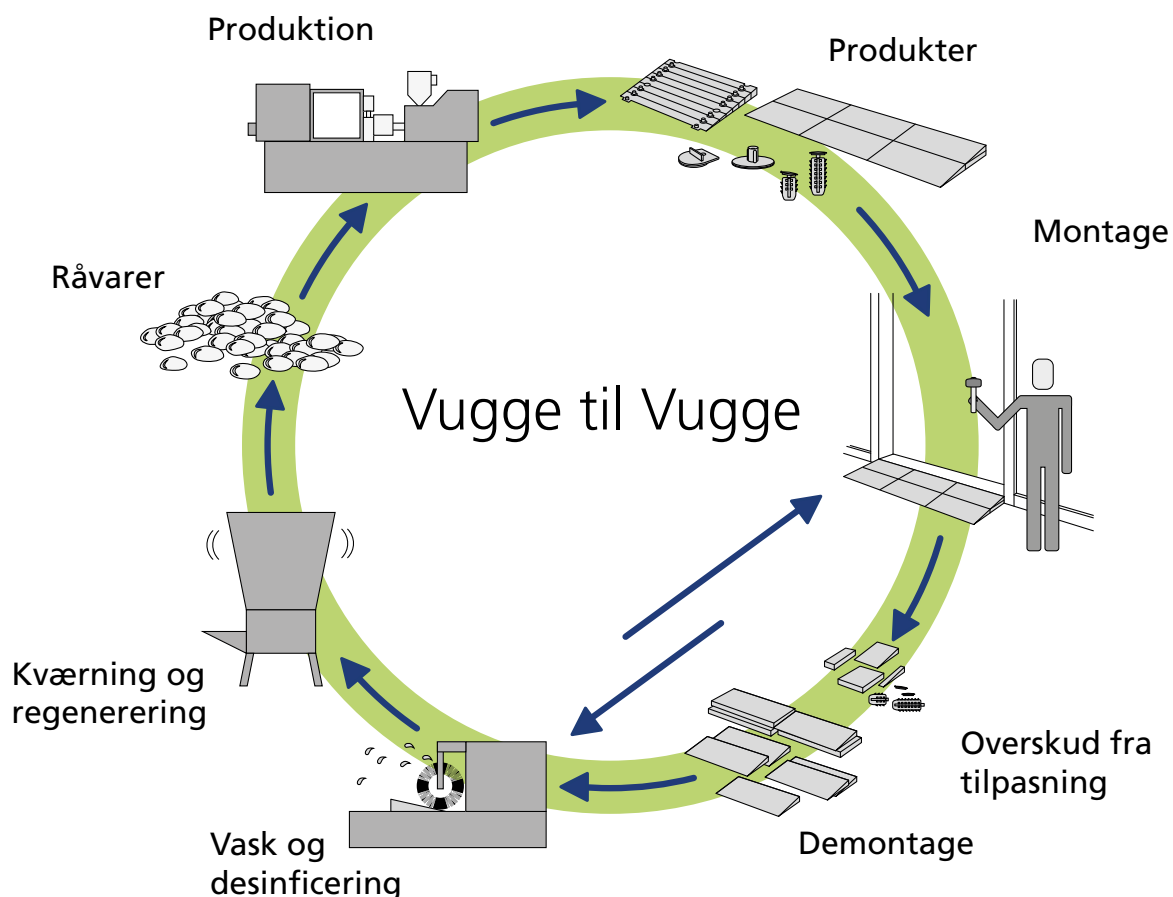
Alle produkter fremstilles af det miljøvenlige PE (Polyethylen) og er:

- 100% giftfrie
- 100% PVC-frie
- 100% Genanvendelige
- 100% Lugtfrie

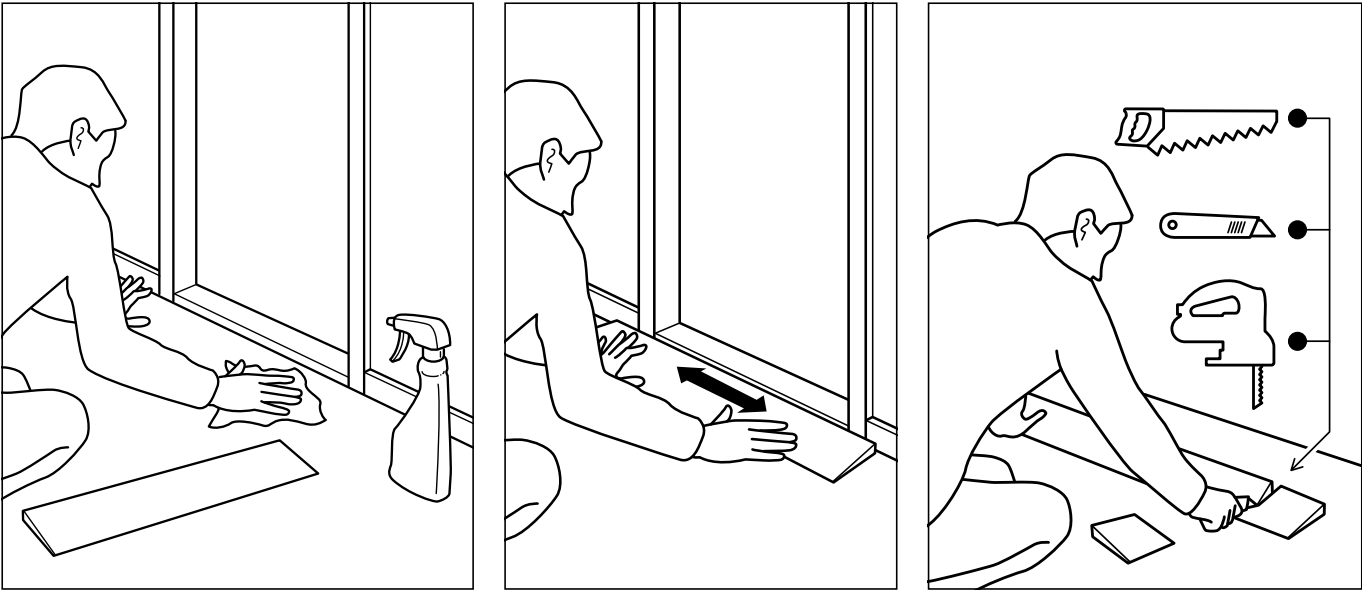
PE-produkter er desuden syrebestandige og korrosionsfri.



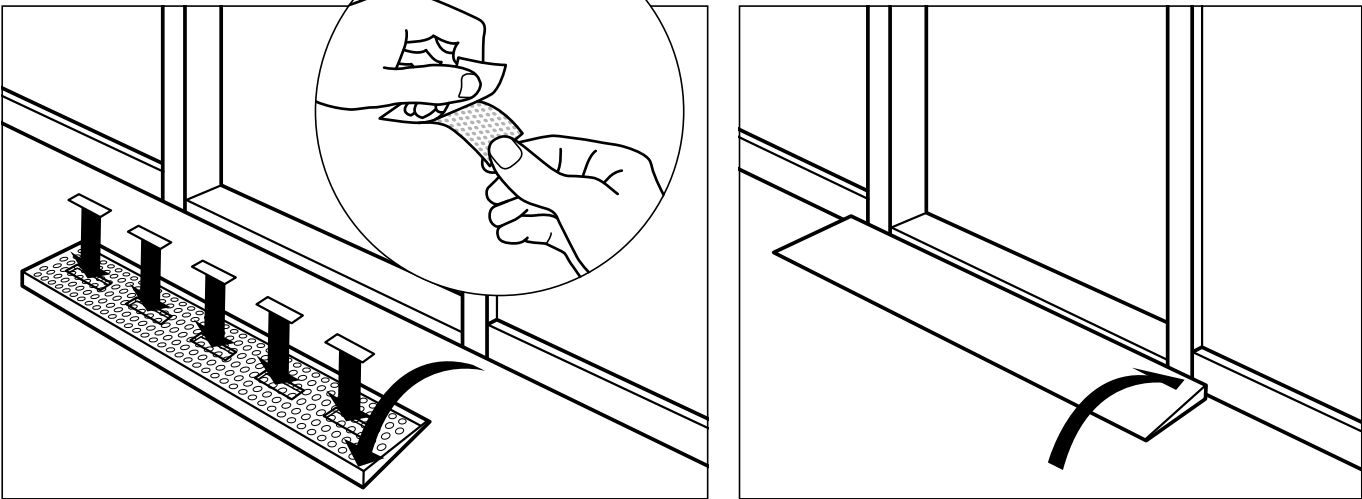
Vi genbruger PE til nye produkter og skåner derfor miljøet:



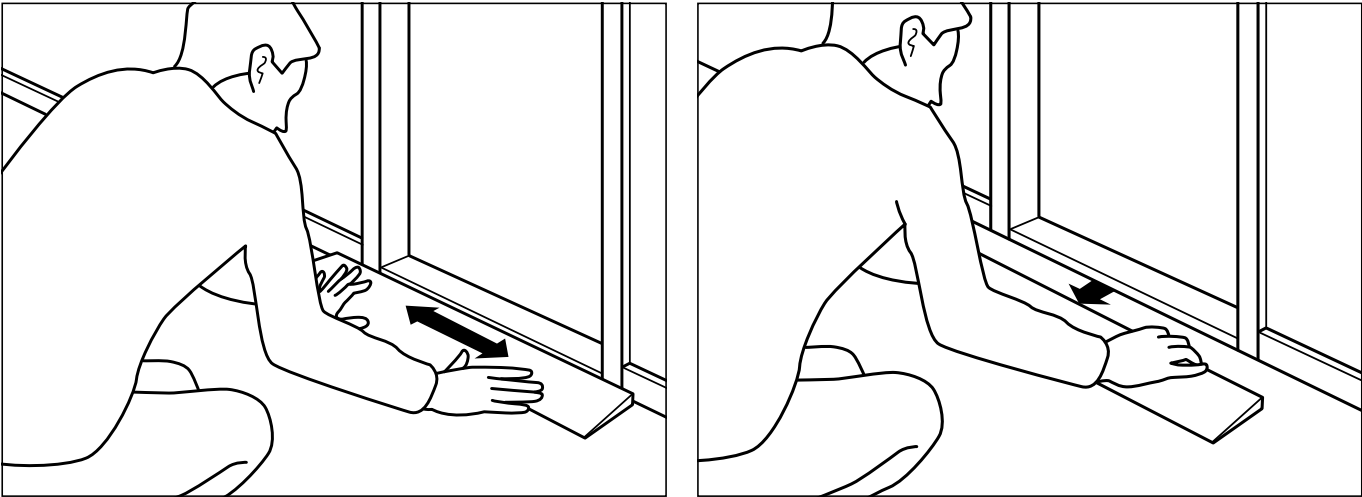
INSTALLATION



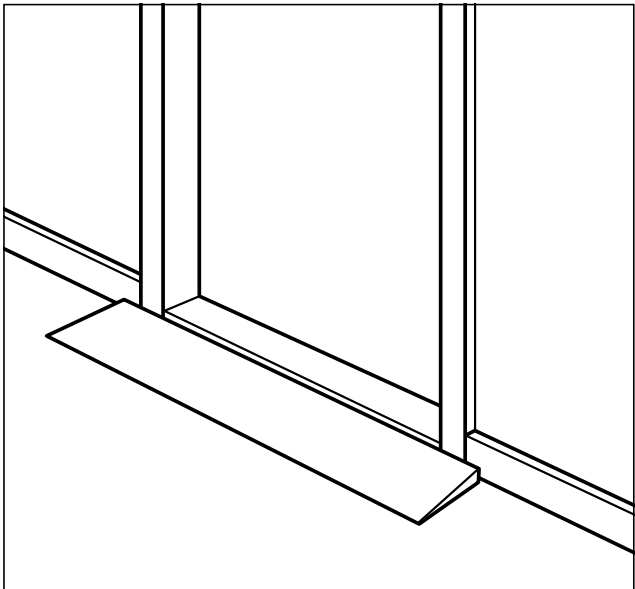
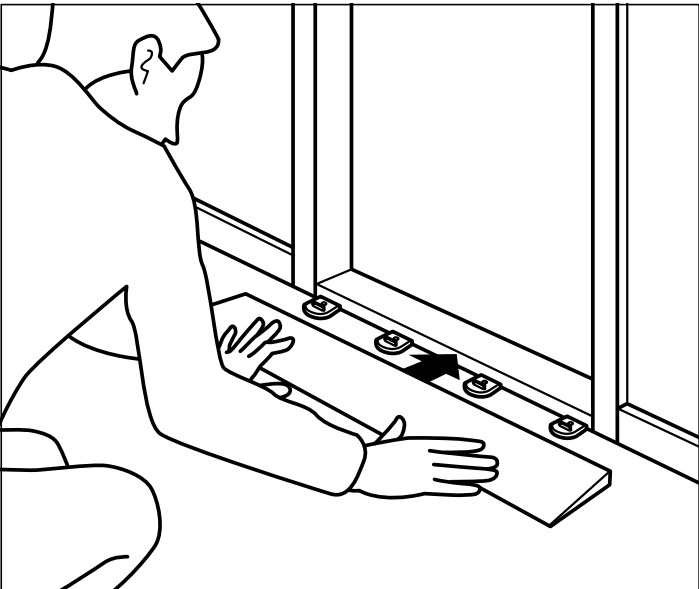
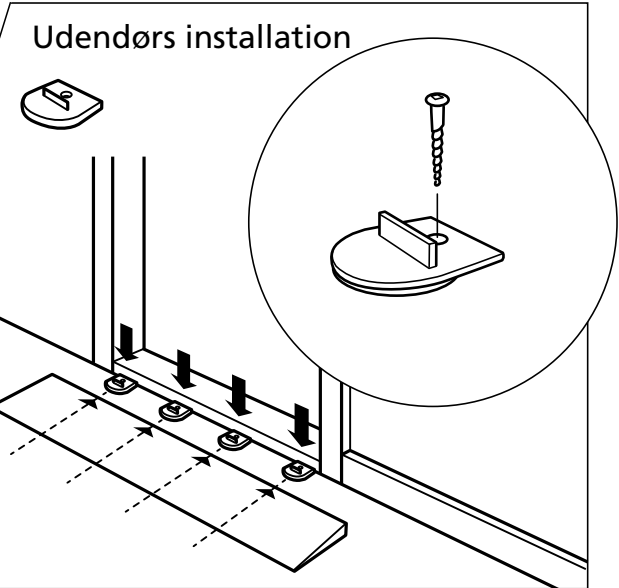
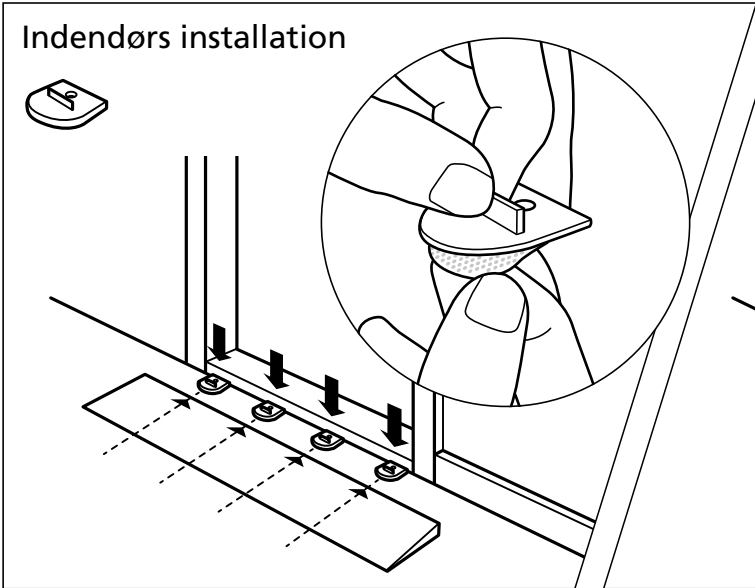
4-8 mm ↓ ▴



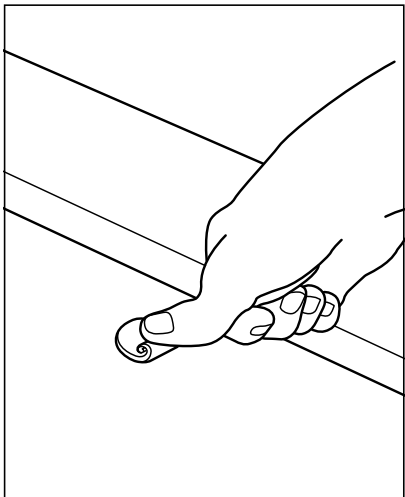
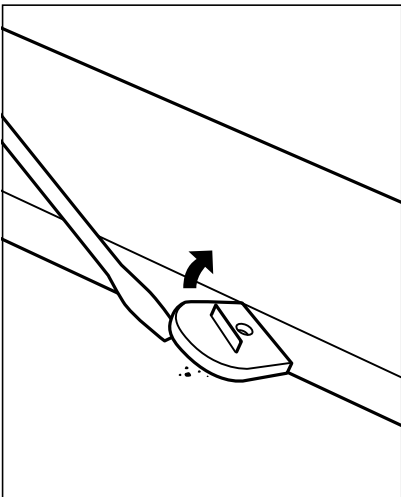
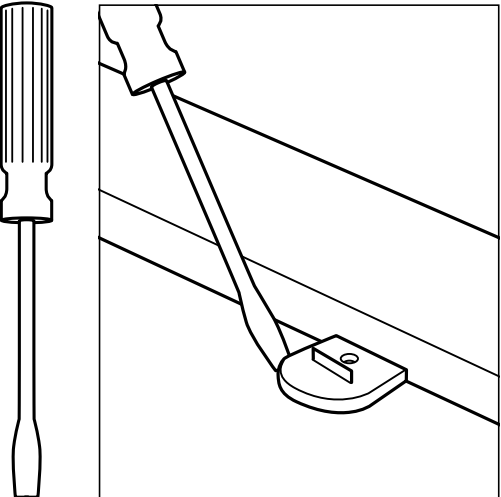
10-60 mm ↓ ▴



INSTALLATION



Demontering





Styrke

Både Excellent QuickRamper og de større ramper, er enormt stærke.



Excellent QuickRamper kan tage en vægt på 2000 kg.



Dørtrinsramper

Til dørtrin højere end 60 mm anbefales vores KIT ramper eller rampe- og flisesystem. Ramperne tilpasses bygningen for bedst mulig tilgængelighed. Her ses to ramper i forskellige højder med hjørner.

Læs mere i brochuren "Dørtrinsramper" eller på www.ex-as.com.

SIKKERHEDSINSTRUKTIONER

Ved brug af excellent systems plastmoduler til gulvbelægning og ramper for handicappede og brugere af kørestole, rollatorer og andre køretøjer.

Montering:

1. Ved opbygning af gulv og ramper henvises til de udleverede brugsanvisninger eventuelt med tilhørende vejlednings CD-ROM, som i det hele skal følges. I modsat fald bør autoriserede personel forestå monteringen. Excellent Systems A/S har intet ansvar ved skader som følge af mangelfuld montering. Endvidere henvises til EN 12182, bl.a. side 21 tabel 2 om afstande mellem bl.a. opbyggede ramper og andre bygningsdele. Denne afstand skal være mindre end 35 mm eller større end 100 mm. Ramper og platforme skal altid monteres på et fast og jævnt underlag i overensstemmelse med ovennævnte instrukser.
2. Ved opbygning af en rampe henledes opmærksomheden på, at enhver form for stigning kan medføre vanskeligheder for en kørestolsbruger/gående. Alle ramper der bygges skal derfor vurderes i forhold til den enkelte bruger og de lokale myndigheders regulativer og bygges således, at stigningen er i et fornuftigt forhold til brugerens fysik. Det påhviler den enkelte installatør/montør at forsyne rampen med nødvendig skiltning i overensstemmelse med lokale gældende regler til forebyggelse af faldulykker. Er der pga. pladshensyn ikke mulighed for at bygge den ønskede stigning, evt. med hvilereposer, skal brugeren have en hjælper til sin rådighed ved forcering.
3. Under opbygning af rampen er der løstliggende smådele i form af skruer m.m. som evt. kan sluges, eller forårsage anden skade. De pågældende smådele skal således holdes væk fra børn og andre personer, der ikke kan tage vare på sig selv.
4. Forinden rampen tages i brug, skal det kontrolleres, at rampen er korrekt samlet og monteret med henblik på at undgå skader ved efterfølgende brug.
5. Når ramper bygges i en given højde, kræves der afhængigt af højden en styrekant. En styrekant bruges til at hindre at hjul på køretøjer uforståeligt kører ud over siden på rampen, med deraf risiko for personskade til følge. Hvornår højden på en rampe kræver styrekant varierer fra land til land. Her henvises til lokale regulativer, som stedse må overholdes. I tilfælde af påkrævet styrekant, skal der anvendes det kant system som leveres af Excellent Systems A/S. Kant-systemet er udviklet til at passe ind i rampesystemet, og er testet iht. formålet.
6. På offentlige steder, og/eller hvor der forventes

kraftig trafik af gående og kørende brugere, kan rampen med fordel bygges inklusive kontrastfarver. Brug af en anden farve eksempelvis gul ved rampens bund og ved rampens top, vil gøre det lettere for brugerne, at se hvornår de bevæger sig op og ned af rampen, hvilket især kan være en fordel for svagt-seende personer.

Brug / anvendelse:

7. Excellent modulerne er beregnet som gulv og / eller rampe moduler og skal bruges i overensstemmelse med instruktionerne. Enhver brug af modulerne, der ikke er i overensstemmelse med disse instruktioner, vil blive betragtet som forkert anvendelse / misbrug, hvilket på det kraftigste frarådes. Excellent Systems A/S påtager sig intet ansvar ved forkert brug / anvendelse af modulerne.
8. Modulerne er alene beregnet til gående brug, kørestole- og rollatorbrug. Modulerne har en belastningsevne på 800 kN/m².
9. Gulv og/eller rampe modulerne er som standard forsynet med huller i overfladen. Formålet med disse er at bortdræne mest mulig væske, støv og jord. Hullernes funktion tjener samtidig det formål at fordele friktion og dæmpe akustisk støj. Hullerne er kvadratiske og måler 11 x 11 mm. Der bør derfor rettes opmærksomhed til at især mindre børn kan risikere at stikke fingrene heri, med efterfølgende risiko for at disse kan sidde fast. Mindre børn skal således ikke opholde sig på gulvet / rampen uden opsyn. Lægges et barn på gulvet, anbefales det at barnet placeres på et liggeunderlag, i form af et tæppe eller lignende. Tæppet bør dække et areal som barnet ikke umiddelbart kan nå udenfor.
10. Hvor der kommer personer med stiletthæle eller andet spidst fodtøj, skal der af sikkerhedshensyn placeres fliser / ramper af Excellent typen UDEN huller. Disse moduler kan evt. være valgt i en anden farve, så deres placering er tydelig.

Vedligehold m.v.:

11. Det er af afgørende betydning for gulvet / rampernes fortsatte egenskaber, at der foretages en løbende vedligehold, herunder rengøring og kontrol af at monteringen fortsat er intakt.
12. Ved indendørs brug af gulv og ramper skal modulerne, med passende mellemrum, støvsuges og vaskes. Gulvet/rampen bør også løftes og rengøres under, når dette findes nødvendigt. Skulle der, ved uheld, komme "legemsvæsker" i form af f.eks. diarré på modulerne kan disse desinficeres. Modulerne kan tåle desinficering med alle kendte rengøringsmidler. De kan også autoklaveres. Vi anbefaler, at

rengøringens hyppighed og omfang aftales med den tilsynsførende læge.

13. Ved udendørs brug kan rengøring ligeledes foretages med alle kendte rengøringsmidler eller evt. ved damprensning. Rengøringens hyppighed og omfang aftales med den tilsynsførende læge. I områder med frost henledes opmærksomheden på at der altid kan opstå risiko for overisning. Da overisning nedsætter friktionen er det således absolut nødvendigt at rengøre modulerne evt. med damprensning eller anden varme og med en efterfølgende brug af sand eller saltning. Der henvises her til de lokale myndigheders vejledning. Det påhviler ejeren af rampen løbende at vurdere brugbarheden af rampen som følge af vejrliget og i fornødent omfang ved skiltning at gøre opmærksom på nedsat brugbarhed / risiko for fald eller alternativt at stoppe brugen af rampen midlertidigt.

Advarsel / bemærk:

14. Ifølge Teknologisk Institut vil modulerne (polyethylen) ved opvarmning til temperaturer langt over modulernes anvendelsestemperaturer (ved ca. 300 °C) begynde at spalte sig med afgivelse af hovedsageligt kulbrinter, der ikke er udpræget toksiske eller aggressive. Ved fuldstændig forbrænding af polyethylen fremkommer så godt som udelukkende kulsyre og vand og dermed ikke giftige forbindelser. Excellent moduler bør derfor ikke bygges/monteres oven-på brandkilder, som vil kunne forårsage, at en brand starter under eller ved siden af modulerne, da disse ramper så ikke kan anvendes som flugtveje.
15. Der henvises i øvrigt til den lokale forhandlers supplerende sikkerhedsinstruks, som ligeledes fuldt ud må følges / overholdes.
16. Ved enhver tvivl om montering, brug eller vedligehold af gulvet / rampen bør der rettes henvendelse til den lokale forhandler, idet det kan være forbundet med risiko for skader, såfremt der ikke er tale om korrekt montering, brug eller vedligehold. Excellent påtager sig intet ansvar ved mangelfuld samling / montering, brug eller vedligehold.

Se og læs mere om vores
gulv- og rampesystem på
www.ex-as.com



Excellent Systems A/S
Møllevvej 2, DK-8544 Mørke
info@ex-as.com
+45 86377133
www.ex-as.com

Danish Design
Pat. Pend. and produced in Denmark
by Excellent Systems A/S

Brochure 2021, 1.edition.

