



StarLock luftcellepute

Utmerket trykkfordeling og stabilitet

 **etac**[®]

Stabilitet begynner fra bunnen.



Med den patenterte StarLock-teknikken kan luftstrømmen mellom de separate luftcellene i StarLock låses slik at du får ønsket form for korrekt støtte og omslutning. StarLock kan tilpasses etter brukernes behov for stabilitet og posisjonering. Dette gjøres uten å gå på kompromiss med de avanserte egenskaper til puten.

StarLock sittepute

Unik luftcellepute hvor cellene kan låses for perfekt tilpasning.

Prisforhandlet, NAV-avtale Sitteputer med trykksårforebyggende egenskaper, DK 5 og 6.

StarLock-teknologien – form, avlastning og stabilitet

StarLock sittepute kombinerer utmerket trykkfordeling med nesten ubegrensede posisjoneringsmuligheter og høy stabilitet. Den patenterte cellelåsteknologien gjør at luftstrømmen mellom luftcellene kan låses. På denne måten skreddersys luftcellene til brukerens behov for posisjonering og stabilitet samtidig som de trykkfordelende egenskapene opprettholdes.

En trygg sittestilling for alle

Uansett kroppsform kan alle føle seg trygge med StarLock-puten. Den forebygger og behandler alle typer trykksår. StarLock er prisforhandlet med cellehøyder på 10 og 13 cm.

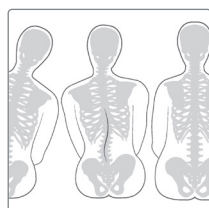
Cellehøyden på 13 cm er unik for StarLock og gir spesielt god omslutning. Vi anbefaler denne høyden for brukere med alvorlig trykksår.

StarLock-teknologien tilpasser hver luftcelle i puten individuelt for å møte personens behov. Alle justeringer kan enkelt gjøres mens brukeren sitter på puten, og du kan justere og tilbakestille den om og om igjen.



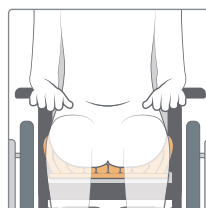
StarLock med trykkfri sone.

Egenskaper



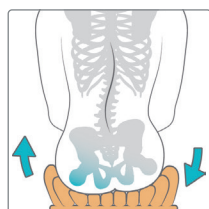
Ability Based Seating™

Våre fysiske evner er ferskvare. Om de ikke brukes, går de tapt. En stabil sittestilling kan oppmuntre til aktivitet og med det opprettholde evnene til personen.



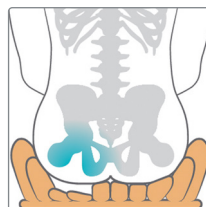
Justeres med brukeren sittende på puten

Brukeren sitter på puten under hele utprøvingen. Praktisk, trygt og tidsbesparende.



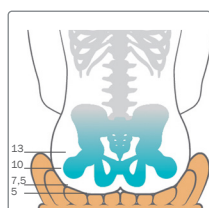
Stabilitet for alle

Asymmetri, fotfremdrift, amputasjon – StarLock er en pute for alle kroppsformer.



Trykkfrie soner

Lås separate celler og lag en trykkfri sone for avlastning akkurat der det trengs. Still tilbake puten når såret har grodd.



13 cm cellehøyde for bedre omslutning

StarLock er den eneste luftcelleputen med 13 cm cellehøyde. Den fordeler trykket over en større overflate, og gir en forbedret innsynkning i puten.



Holdbar

I motsetning til skum holder luftcellene formen over tid. De kan alltid vaskes og repareres, og de kan justeres og desinfiseres så ofte du vil. StarLock kan også brukes som en klassisk ett-kammerpute ved å ikke låse cellene.



StarLock	10 cm	HMS nr.
26 x 26 cm	ESSL40909-1N	244940
26 x 30 cm	ESSL40911-1N	244941
26 x 34 cm	ESSL40913-1N	244942
30 x 26 cm	ESSL41109-1N	244943
30 x 30 cm	ESSL41111-1N	244944
30 x 34 cm	ESSL41113-1N	244945
30 x 39 cm	ESSL41115-1N	244946
34 x 26 cm	ESSL41309-1N	244947
34 x 30 cm	ESSL41311-1N	244948
34 x 34 cm	ESSL41313-1N	244949
34 x 39 cm	ESSL41315-1N	244950
34 x 44 cm	ESSL41317-1N	244951
39 x 30 cm	ESSL41511-1N	244952
39 x 34 cm	ESSL41513-1N	244953
39 x 39 cm	ESSL41515-1N	244954
39 x 44 cm	ESSL41517-1N	244955
39 x 49 cm	ESSL41519-1N	244956
39 x 53 cm	ESSL41521-1N	244957
44 x 34 cm	ESSL41713-1N	244958
44 x 39 cm	ESSL41715-1N	244959
44 x 44 cm	ESSL41717-1N	244960
44 x 49 cm	ESSL41719-1N	244961
44 x 53 cm	ESSL41721-1N	244962
49 x 39 cm	ESSL41915-1N	244963
49 x 44 cm	ESSL41917-1N	244964
49 x 49 cm	ESSL41919-1N	244965
49 x 53 cm	ESSL41921-1N	244966
53 x 39 cm	ESSL42115-1N	244967
53 x 44 cm	ESSL42117-1N	244968
53 x 49 cm	ESSL42119-1N	244969
53 x 53 cm	ESSL42121-1N	244970

StarLock	13 cm	HMS nr.
26 x 26 cm	ESSL51010-1N	244971
26 x 30 cm	ESSL51012-1N	244972
26 x 36 cm	ESSL51014-1N	244973
30 x 26 cm	ESSL51210-1N	244974
30 x 30 cm	ESSL51212-1N	244975
30 x 36 cm	ESSL51214-1N	244976
30 x 41 cm	ESSL51216-1N	244977
36 x 26 cm	ESSL51410-1N	244978
36 x 30 cm	ESSL51412-1N	244979
36 x 36 cm	ESSL51414-1N	244980
36 x 41 cm	ESSL51416-1N	244981
36 x 46 cm	ESSL51418-1N	244982
41 x 30 cm	ESSL51612-1N	244983
41 x 36 cm	ESSL51614-1N	244984
41 x 41 cm	ESSL51616-1N	244985
41 x 46 cm	ESSL51618-1N	244986
41 x 51 cm	ESSL51620-1N	244987
41 x 56 cm	ESSL51622-1N	244988
46 x 36 cm	ESSL51814-1N	244989
46 x 41 cm	ESSL51816-1N	244990
46 x 46 cm	ESSL51818-1N	244991
46 x 51 cm	ESSL51820-1N	244992
46 x 56 cm	ESSL51822-1N	244993
51 x 41 cm	ESSL52016-1N	244994
51 x 46 cm	ESSL52018-1N	244995
51 x 51 cm	ESSL52020-1N	244996
51 x 56 cm	ESSL52022-1N	244997
56 x 41 cm	ESSL52216-1N	244998
56 x 46 cm	ESSL52218-1N	244999
56 x 51 cm	ESSL52220-1N	245000
56 x 56 cm	ESSL52222-1N	245001

Brukervekt

Ingen maksvekt, men putens størrelse må tilpasses brukerens størrelse.

Materiale, pute

Lateksfri, høykvalitets gullfarget neopren. Samsvarserklært og brannsikker.

Materiale, trekk

Topp: 92 % polyester, 8 % elastan. Sider: 3 mm svart stretch.
Bunn: Sklisikker og flammebestandig PU.

Materiale, hygienetrekk

Topp og sider: 78 % nylon, 22 % elastan, dekket med polyuretanfilm.
Bunn: Sklisikker og flammebestandig PU.

Rengjøring

Rengjøring av pute:

- Handvask med såpe, natron eller eddik.
- Maskinvask på 40 °C eller maks 60 °C (i 10 min.)
- For desinfeksjon, bruk 70% desinfeksjonsløsning.



Rengjøring av standard trekk:

Maskinvask 60 °C. Ikke bruk blekemiddel.



Rengjøring av hygienetrekk:

Maskinvask 80 °C. Ikke bruk blekemiddel.



Trekk



Standardtrekk

Trekk i pustende og flammebestandig polyester med fireveis stretch.

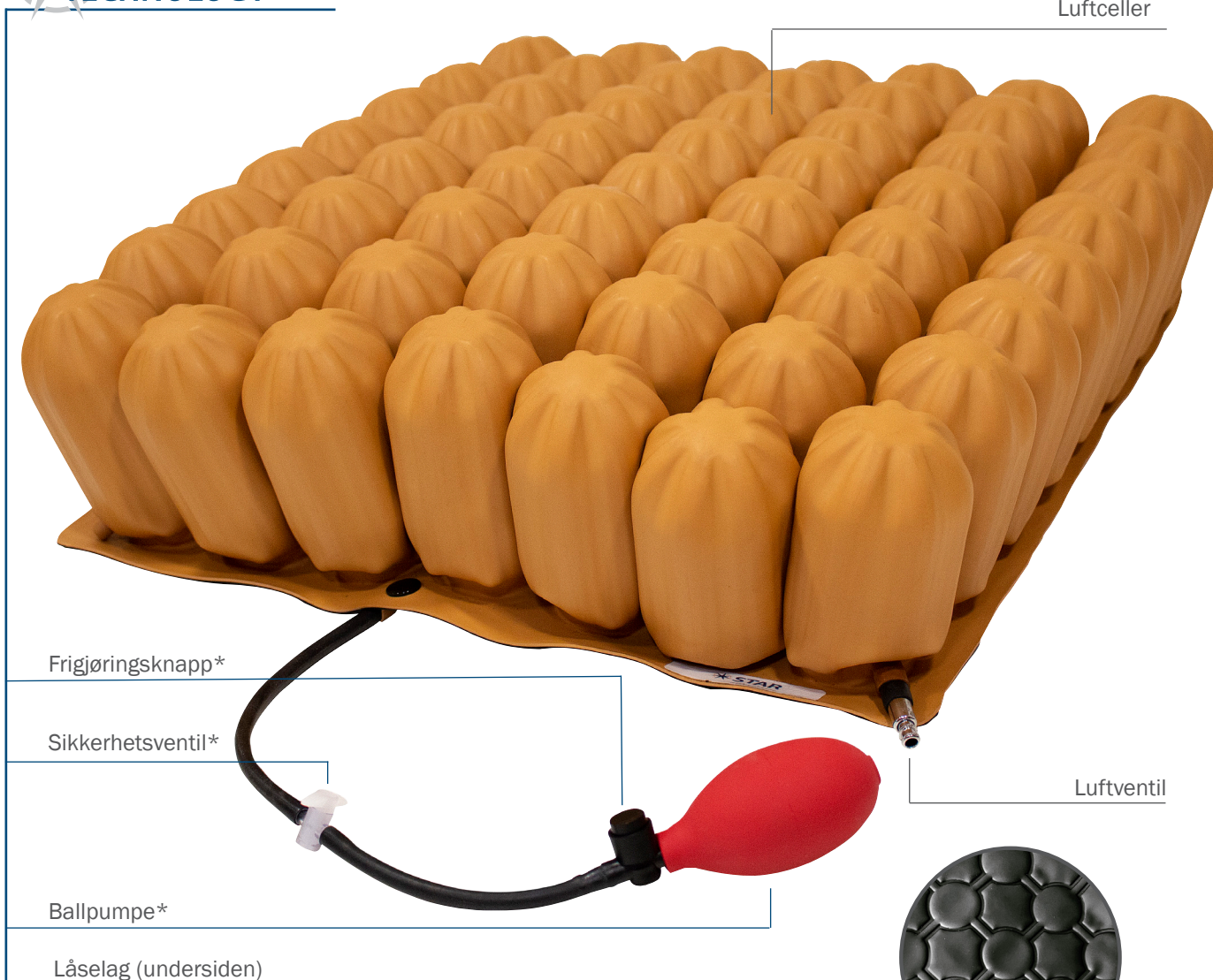
Prisforhandlet pute leveres med to trekk.



Hygienetrekk

Trekk i pustende og flammesikker nylon med fireveis stretch og forseglet glidelås.

Luftceller



Frigjøringsknapp*

Sikkerhetsventil*

Ballpumpe*

Låselag (undersiden)

Luftventil

* Frigjøringsknapp, sikkerhetsventil og ballpumpe brukes for å aktivere/deaktivere låselaget.

StarLock-puten leveres komplett med to standard trekk, håndpumpe, manual og reparasjonssett.

Trekk

Lomme for ballpumpe



Håndpumpe

Utprøving av StarLock sittepute

Klargjør puten, juster lufttrykket riktig og utfør en manuell sjekk



1. Tøm låselaget

Kontroller at låseknappen (1) er parallell med slangen (åpen).

Trykk på tilbakestillingsknappen (2) i fem sekunder for å tømme cellene.



2. Fyll puten med luft

Åpne ventilen (vri mot klokken) og fyll luft med håndpumpen.

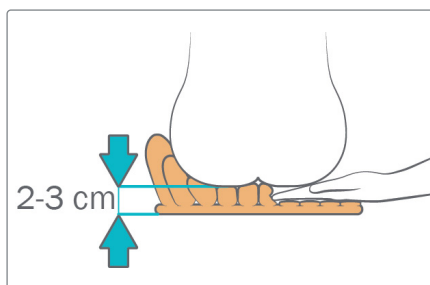
Lås ventilen (vri med klokken).



3. Plassering av bruker

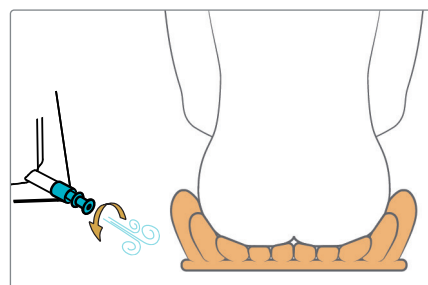
Flytt brukeren til puten.

Kontroller at låselaget er tomt (gjenta steg 1).



4. Håndkontroll

Kontroller mengden luft mellom sittebeinet og puten. Avstanden skal være mellom 2 og 3 cm. Utfør ved behov steg 5. Om for mye luft slippes ut, fyll på mer ved hjelp av håndpumpen.



5. Innstilling av lufttrykk

Mens du utfører håndkontrollen: åpne ventilen og la brukeren synke ned i puten ved å slippe ut luft. Steng så ventilen.

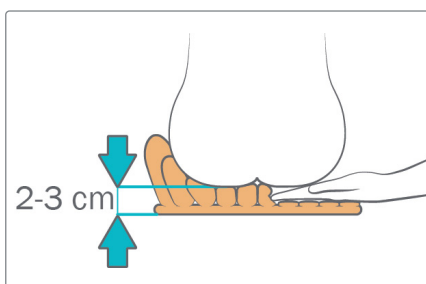
Posisjonering og stabilisering



6. Lås luftcellene

Utfør posisjonering av brukeren og lås innstillingen for å oppnå best mulig stabilitet. Låsning av luftcellene oppnås ved å trykke på den røde ballpumpen ca. 20-30 ganger, eller til den blir så hard at den ikke kan klemmes sammen.

Antall trykk kommer an på putestørrelsen.



7. Håndkontroll

Utfør ytterligere en håndkontroll for å sikre at posisjonen er stabil.



8. Lås ventilen

Vri sikkerhetsventilen slik at den står på tvers av slangen og er låst (1).

Plasser ballpumpen i lommen.

NB: Dette er en generell fremgangsmåte for å skape stabilitet, og denne instruksjonen erstatter ikke bruksanvisningen. Mer detaljert veiledning for f.eks. fotfremdrift, skrå bekken, trykkløse soner m.m. finner du i bruksanvisning og etac.no.



“Vi i Etac ønsker at alle skal kunne leve et fritt og uavhengig liv og følge sine drømmer, uavhengig av fysiske omstendigheter. ”

For nyheter og løpende produktoppdateringer - besøk www.etac.no