



Star StabilAir

Stabil sittepute av luftceller og skum

 **etac**[®]

Star StabilAir

StabilAir kombinerer den veletablerte luftcelleteknologien med innebygde skumsylindere for ekstra stabilitet.

Prisforhandlet, NAV-avtale Sitteputer med trykksårforebyggende egenskaper, DK 4 og 5.

En ny generasjon luftcellepute

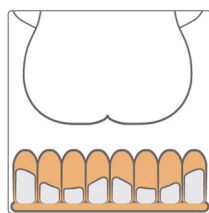
StabilAirs myke skumsylindere har to ulike høyder. Høyere i luftcellene langs putekantene, og lavere under sete og lår. StabilAir er en enkammer-pute som er enkel å innstille og sikrer dynamisk trykkfordeling ved at luften beveger seg med brukeren.

Brukeren «flyter» på luft og de indre skumsylindere bremser luftbevegelsen og gir dermed økt stabilitet. Puten har den unike trykkfordelingen til en luftcellepute og de stabile egenskapene til en skumpute.



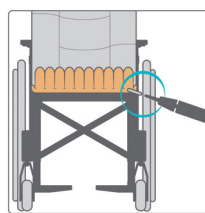
Star StabilAir sittepute leveres komplett med to myke og elastiske trekk, håndpumpe, manual og reparasjonssett.

Egenskaper



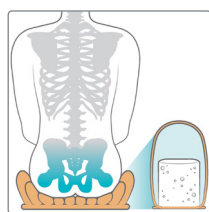
Ett kammer og god stabilitet

StabilAir har myke skumsylindere i hver celle. De er anatomisk formet og gir ekstraordinær stabilitet til puten.



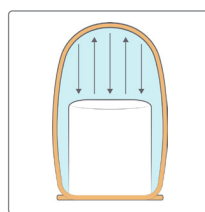
Enkel håndtering

Enkammerputen har lufttrykksjustering med én ventil. Puten har den unike trykkfordelingen til en luftcellepute og de stabile egenskapene til en skumpute.



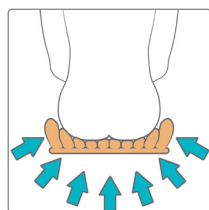
Nedsynking og omslutning

Skumsylindere består av 80 % luft og lar brukeren synke ned i den omsluttende puten.



Skumsylindere

En myk skumsylinder i hver luftcelle. Luftcellene kan fås i 7,5 eller 10 cm høyde. Skumsylindere har konturert form, høyere langs kanten av puten og lavere under sete og lår.



Trykkfordelende

Cellenes formbarhet garanterer svært gode trykkfordelingsegenskaper. De tilpasser seg kroppens form og minimerer risikoen for vevsdeformasjon. Perfekt for forebygging og behandling av trykksår.

StabilAir	7,5 cm	HMS nr.	10 cm	HMS nr.
26 x 26 cm	ESSA30909-1	301163	ESSA40909-1	301194
26 x 30 cm	ESSA30911-1	301164	ESSA40911-1	301195
26 x 34 cm	ESSA30913-1	301165	ESSA40913-1	301196
30 x 26 cm	ESSA31109-1	301166	ESSA41109-1	301197
30 x 30 cm	ESSA31111-1	301167	ESSA41111-1	301198
30 x 34 cm	ESSA31113-1	301168	ESSA41113-1	301199
30 x 39 cm	ESSA31115-1	301169	ESSA41115-1	301200
34 x 26 cm	ESSA31309-1	301170	ESSA41309-1	301201
34 x 30 cm	ESSA31311-1	301171	ESSA41311-1	301202
34 x 34 cm	ESSA31313-1	301172	ESSA41313-1	301203
34 x 39 cm	ESSA31315-1	301173	ESSA41315-1	301204
34 x 44 cm	ESSA31317-1	301174	ESSA41317-1	301205
39 x 30 cm	ESSA31511-1	301175	ESSA41511-1	301206
39 x 34 cm	ESSA31513-1	301176	ESSA41513-1	301207
39 x 39 cm	ESSA31515-1	301177	ESSA41515-1	301208
39 x 44 cm	ESSA31517-1	301178	ESSA41517-1	301209

StabilAir	7,5 cm	HMS nr.	10 cm	HMS nr.
39 x 49 cm	ESSA31519-1	301179	ESSA41519-1	301210
39 x 53 cm	ESSA31521-1	301180	ESSA41521-1	301211
44 x 34 cm	ESSA31713-1	301181	ESSA41713-1	301212
44 x 39 cm	ESSA31715-1	301182	ESSA41715-1	301213
44 x 44 cm	ESSA31717-1	301183	ESSA41717-1	301214
44 x 49 cm	ESSA31719-1	301184	ESSA41719-1	301215
44 x 53 cm	ESSA31721-1	301185	ESSA41721-1	301216
49 x 39 cm	ESSA31915-1	301186	ESSA41915-1	301217
49 x 44 cm	ESSA31917-1	301187	ESSA41917-1	301218
49 x 49 cm	ESSA31919-1	301188	ESSA41919-1	301219
49 x 53 cm	ESSA31921-1	301189	ESSA41921-1	301220
53 x 39 cm	ESSA32115-1	301190	ESSA42115-1	301221
53 x 44 cm	ESSA32117-1	301191	ESSA42117-1	301222
53 x 49 cm	ESSA32119-1	301192	ESSA42119-1	301223
53 x 53 cm	ESSA32121-1	301193	ESSA42121-1	301224

Brukervekt

Ingen maksvekt, men putens størrelse må tilpasses brukerens størrelse.

Materiale, pute

Latesfri, høykvalitets gullfarget neopren. Samsvarserklært og brannsikker.

Materiale, trekk

Topp: 92 % polyester, 8 % elastan. Sider: 3 mm svart stretch.
Bunn: Sklisikker og flammebestandig PU.

Materiale, hygienetrekk

Topp og sider: 78 % nylon, 22 % elastan, dekket med polyuretanfilm.
Bunn: Sklisikker og flammebestandig PU.

Rengjøring

Pute: Håndvask med såpe, natron eller eddik. For desinfeksjon, bruk 70% desinfeksjonsløsning.



Rengjøring av standard trekk:

Maskinvask 60 °C. Ikke bruk blekemiddel.



Rengjøring av hygienetrekk:

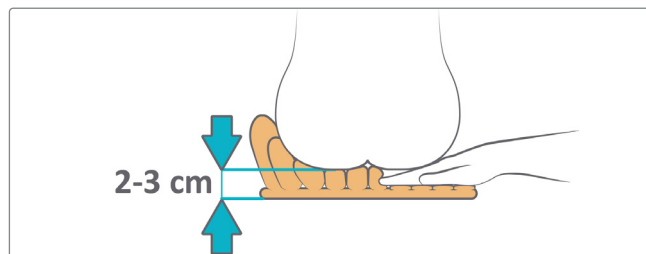
Maskinvask 80 °C. Ikke bruk blekemiddel.



Slik justerer du lufttrykket



- Åpne ventil (vri mot venstre). Pump opp puten og lukk ventilen (vri mot høyre) når brukeren har riktig nedsenking.
- Plasser brukeren på puten.
- Slipp ut luften (vri ventil mot venstre)



- Sjekk med hånden at det er en avstand på 2–3 cm mellom bunnen av puten og brukersetet.
- Ved tiltet bekken, sjekk den nederste siden først.
- Om nødvendig kan puten enkelt fylles med mer luft mens brukeren sitter på puten.
- Høyere luftceller gir dypere nedstigning og omslutning, noe som gir enda bedre trykkfordelingsegenskaper.

Tilbehør



Hygienetrekk

Trekk i pustende og flammesikker nylon med fireveis stretch og forseglet glidelås.



“Vi i Etac ønsker at alle skal kunne leve et fritt og uavhengig liv og følge sine drømmer, uavhengig av fysiske omstendigheter. ”

For nyheter og løpende produktoppdateringer - besøk www.etac.no