

# The Nest Sittepute®

En ny generasjon puteteknologi

Den **ultimate** puten for å forebygge og behandle trykksår



Eksepsjonell trykkfordeling



Forbedrer blodsirkulasjonen



Utmerkede hygieneegenskaper

# The Nest Sittepute®

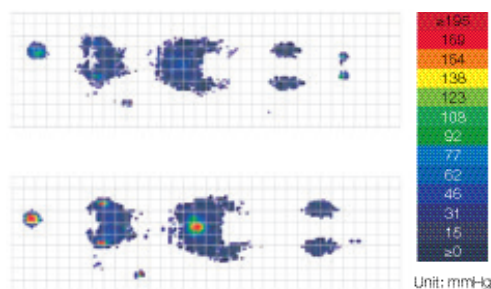
BreathAir  
på innsiden

## Forebygger og behandler trykksår

Omfattende forsket på med påviste resultater

### Trykkfordeling

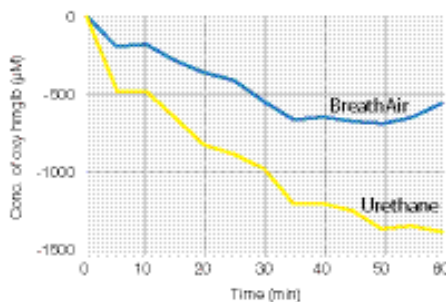
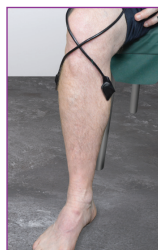
The Nest Sittepute® har utmerket trykkfordeling ved å spre belastningen gjennom de sammenlåsende løkkene bort fra pasienten. Dette reduserer det ytre trykket (trykk på hudgrensesnittet) og enda viktigere det indre trykket (dype vevsspenninger) som forårsaker de fleste trykkskader.<sup>1, 2, 3, 4</sup>



BREATHAIR® har liten stresskonsentrasjon og utmerket trykkfordeling.

### Blodstrøm sirkulasjon

The Nest Sittepute® gir bedre blodstrømsirkulasjon i sakralområdet så vel som i gastrocnemius-muskelen under sitteplasser sammenlignet med polyuretanskum.<sup>3, 4, 8</sup>

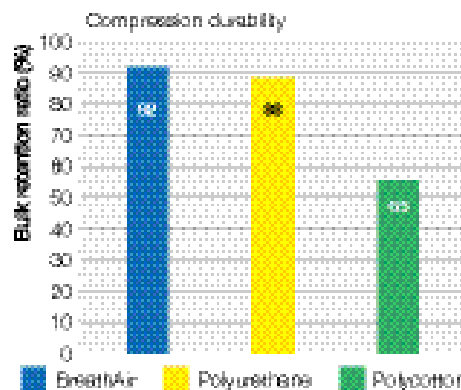


### Mikroklima

The Nest Sitteputer® pusteevnen er 10 ganger høyere enn polyuretanskum og 90 ganger høyere enn luft, slik at fuktighet og temperatur forblir konstant og forhindrer varmestopp i puten.<sup>5, 8</sup>



### Holdbarhet, stabilitet og komfort



The Nest Sittepute® har lengre holdbarhet og kompresjonsgjenoppretting enn polyuretanskum etter 80 000 testrepetsjoner og kan ikke punkteres.<sup>6, 8</sup>

### Hemmer bakterier betydelig og er lett å rengjøre og desinfisere

SEK er en internasjonal anerkjent kvalitetsstandard for tekstiler og ferdigvarer

The Nest Sittepute® oppfyller SEK-standarder, hemmer bakterier og har overlegne antimikrobielle og deodorantegenskaper. The Nest material can be cleaned in a domestic washing machine.

- Kan desinfiseres da den tåler temperaturer over 120°C
- Kan enkelt tørkes eller lufttørkes.

### Referanser

1. Bain, Duncan. "Evaluering av trykkreduserende egenskaper av BreathAir" 2019
2. E. Linder-Ganz and A. Gefen, "Mekanisk kompresjonsindusert trykksår i rottebakken, muskelstivhet, histologi og beregningsmodeller", Journal of Applied Physiology, vol.96, pp.2034-2049, 2004.
3. M. Nagamachi, S. Ishihara, M. Nakamura og K. Morishima, "Utvikling av en trykksårforebyggende madrass basert på ergonomi og Kansei-teknikk", Gerontechnology, vol.11, no.4, pp.513-520,2013. doi: 10.4017/gt.2013.11.4.003.00
4. S. Ishihara, M. Nagamachi, M. Nakamura og K. Morishima, "Utvikling av rullestolpute med Kansei ergonomi", Gerontechnology, vol.9, no.2, pp.222, 2010.
5. A. Gefen "How do microclimate factors affect the risk for superficial pressure ulcers" Journal Tissue Usability 2010
6. Hiroaki Yoshida, Masayoshi Kamijo, Yoshio Shimizu. "Finite element analysis to investigate sleeping comfort of mattress." International conference on KEER 2010.
7. Grønn anskaffelsespolitikk under 2014 EU-direktiver. "Directive 2014/24/EU/Offentlig sektordirektiv og directive 2014/25/EU (Direktivet for forsyningssektoren)"
8. A Kansei evaluering i ingeniørlaboratoriet, Hiroshima International University (2013)

### Tekniske spesifikasjoner

- Samsvarer med brannhemmende egenskaper
- Maks brukervekt 120kgs
- Garanti - 3 år
- Kvalitet - ISO9002, ISO9001, ISO 14001, ISO 50001
- Pute dimensjoner: 36x36, 40x40, 43x43, 45x45, 50x50 x 7cm
- Oppfyller SEK-standarder
- Oppfyller OEKO-TEX standarder



Hos Meditec Medical er vi forpliktet til å forbedre pasientbehandlingen gjennom våre banebrytende terapeutiske støtteoverflater og dedikerte service. Vi støtter helsepersonell og deres pasienter med effektive løsninger som behandler og forebygger trykksår. Vårt forsknings- og utviklingsteam jobber hånd i hånd med klinikere for å designe og produsere trykkavlastende støtteoverflater og relaterte produkter.

**Kontakt: 48 50 32 97 or epost: [ordre@rehabshop.com](mailto:ordre@rehabshop.com)**



[www.meditecmedical.com](http://www.meditecmedical.com)



**Gøran Sjøden Rehabshop Norge AS.**

Tel: 48 50 32 97

[ordre@rehabshop.com](mailto:ordre@rehabshop.com) [www.rehabshop.as](http://www.rehabshop.as)