

TOAINSATS FÖR BARN

Artikelnummer: 144910, 144920, 144930,
144970

Avsedd användning: Toainsats för barn är avsedd att användas på toalett för att underlätta toalettbesök. Alla toainsatser är försedda med stänkskydd. De höga insatserna är även försedda med armstöd.



Säkerhetsanvisningar:

- Produkten bör ej brukas på annat sätt än vad som är avsett.
- Insatsen skall placeras direkt på porسلinet på toaletten.
- De höga toalettinsatserna spänns fast i toaletten med hjälp av medföljande krok och vingmutter.
- Toalettinsats låg hålls fast i porسلinet med hjälp av ett nylonband som spänns runt toalettstolen.
- Kontrollera att sitsen sitter stadigt på toaletten innan användning.
- Använd sele/midjebälte för att underlätta för barnet att sitta upprätt.
- Lämna aldrig barnet obevakat på toalettinsatsen!
- Max brukarvikt 50kg.



144910



144920



144930



144970

Teknisk specifikation

	Art.nr: 144910 Hög 1	Art.nr: 144920 Hög 2	Art.nr: 144930 Hög 3	Art.nr: 144970 Låg
Storlek sits:	Djup: 22 cm Bredd: 20 cm Höjd*: 23 cm	Storlek sits: Djup: 29 cm Bredd: 23 cm Höjd: 35/25 cm	Storlek sits: Djup: 34 cm Bredd: 34 cm Höjd: 42/30 cm	Storlek sits: Djup: 34 cm Bredd: 34 cm Höjd: 15 cm
Hål sits:	Djup: 16 cm Bredd: 12 cm Vikt: 1,3 kg	Hål sits: Djup: 18 cm Bredd: 14 cm Vikt: 2,0 kg	Hål sits: Djup: 22 cm Bredd: 17 cm Vikt: 2,4 kg	Hål sits: Djup: 22 cm Bredd: 17 cm Vikt: 1,1 kg

*Höjd för de höga modellerna är från sits till upp till säkerhetsbältesgenomföringarna.

Material: ABS

Symboler: Förklaring av symbolerna på produkten och i bruksanvisningen.



Max 50 kg

Max brukarvikt 50 kg.



Tvättas i max 85°C i max 3 minuter.



Kan tvättas med alkalisk tvållösning, pH 5-9.



Produkten följer EU direktiven 93/42/EEG och 2007/47/EG för medicintekniska produkter.

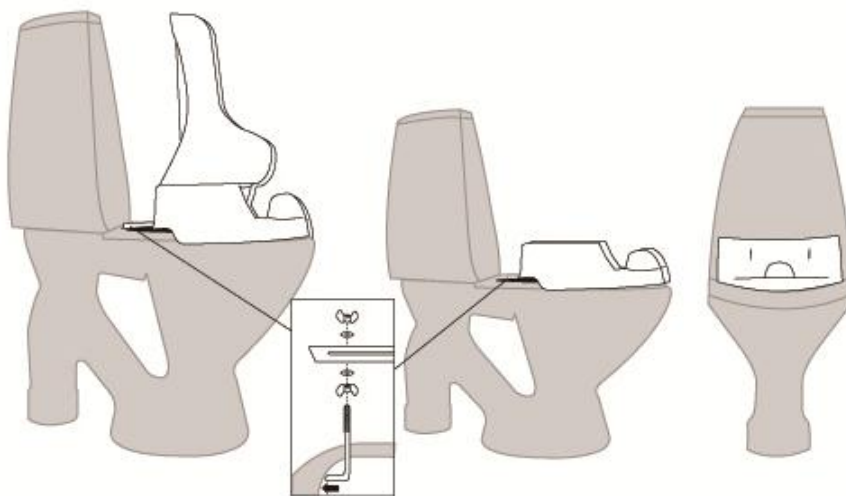
Tillverkad av:
Swereco AB
Vagnvägen 4
SE-364 42 Lenhovda
Tel: +46 (0)10 330 23 10
Fax: +46 (0)8 754 30 80
www.swereco.com
info@swereco.com

Användning:

1. Ta bort toalettens lock och ring, alternativt fäll upp. Placera toainsatsen direkt på porslinet.
2. Spänn fast toalettsitsen i toaletten enligt bild.
De höga toainsatserna spänns fast med hjälp av medföljande krok, vingmuttrar och brickor. Kroken justeras in under porslinets innerkant och låses fast med vingmuttern. För att ta bort insatsen – lossa den övre vingmuttern så att kroken släpper från porslinet.
Låg toainsats hålls fast i porslinet med hjälp av ett nylonband som spänns runt toalettstolen.
3. Kontrollera att insatsen sitter stadigt på toaletten innan användning.

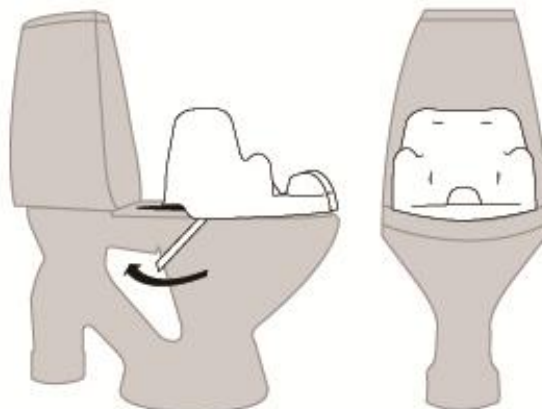
Monterings anvisning för:

Hög: 144910, 144920, 144930



Monteringsanvisning för:

Låg: 144970



Skötselanvisningar: Rengörs regelbundet vid behov (min 1ggr/vecka) med tvållösning, ph 5-9. Vid byte av brukare skall produkten desinficeras, autoklaveras i max 85° i max 3 minuter. Alternativt torkas av med 70% isopropanol. Insatsen skall avlägsnas från toaletten vid rengöring.

Reservdelar:

Art. nr: 14493002-S, Krok M8*140 inkl. krympslang
Art. nr: 14493003, Vingmutter
Art. nr: 11200017, Bricka

Art. nr: 14491040, Sele till 144910, 144920
Art. nr: 14493040, Sele till 144930