

# Norwesco komfyrvakter modell S

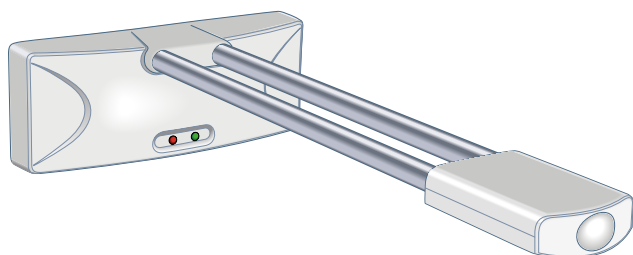
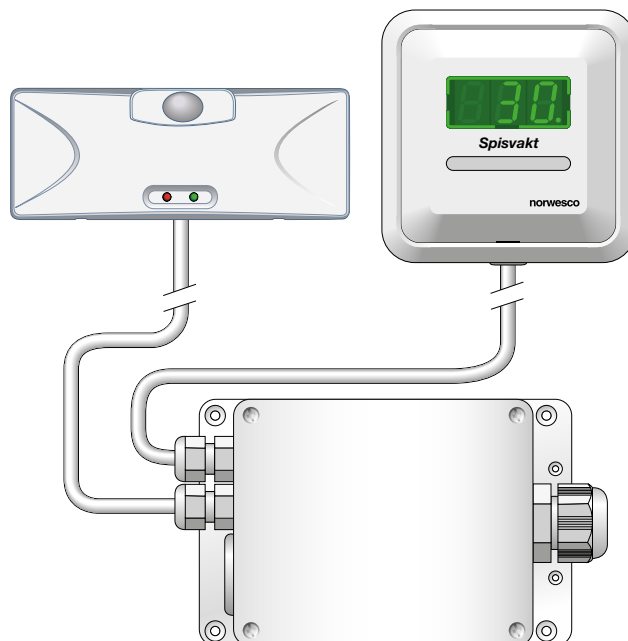


**EN STOR ANDEL AV ALLE BRANNER** i hjemmet forårsakes av matlagningsrelaterte ulykker. En komfyrvakt fra Norwesco forebygger forekomsten av komfyrbrenn.

Våre velkjente komfyrvakter selges i komplette satser med alt som trenges for en fungerende løsning.

**Å INSTALLERE DENNE ER ENKELT** takket være at ingen programmering kreves.

**KOMFYRVAKTEN ER OGSÅ LETT Å BRUKE.** Etter at komfyrvakten startes/aktiveres så virker komfyren akkurat som vanlig. komfyrtimerens gjenstående tid vises tydelig på det lettavleslige displayet. Hvis komfyren ikke skrues av før timertiden går ut så bryter komfyrvakten strømmen till komfyren, på så måte unngås branner som forårsakes av at komfyren glemmes mens den står på.



**VARMEVAKTEN KJENNER PÅ TEMPERATUREN** på komfyrens topp og bryter strømmen til komfyren om den oppdager temperaturer som er farlig høye. Dette beskytter mot brann gjennom overopphetning, for eksempel matolje som kan ta fyr om den overhetes. Tillsammen med varmevakten så oppfyller Norwescos komfyrvakter standarden SS-EN 50615 kategori B for komfyrvakter.

Det finnes to forskjellige serier av komfyrvaktene fra Norwesco, passende for ulike typer brukere. Det som skiller dem fra hverandre er i hovedsak hvordan de startes/aktiveres.

## SE-serien (rødt display)

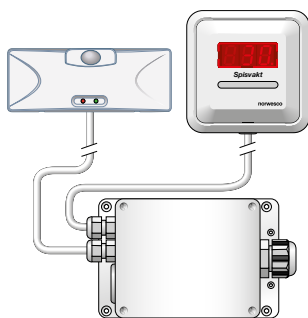
Når komfyrvakten er installert men ikke startet/aktivert er strømmen til komfyren brutt. Det gjør at komfyren ikke kan slås på ved en feil f.eks. ved at et barn kommer borti knappene. Det fungerer som en komfyrlås og gjør at produktene passer særlig bra i f.eks. barnehager og i familier med småbarn. For å kunne bruke komfyren starter/aktiverer brukeren komfyrvakten med knappen på timerenheten. Denne sitter på veggen ved siden av komfyren. Displayet viser da gjenstående tid. Komfyren kan nå brukes som vanlig frem til tiden har løpt ut.

## SV-serien (grønt display)

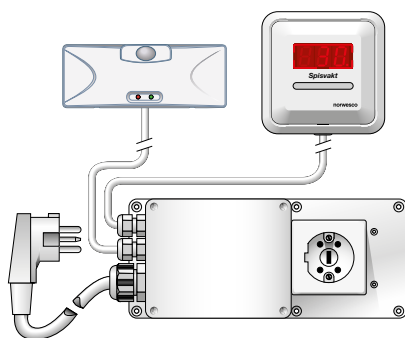
Når komfyrvakten er installert men ikke startet/aktivert så slipper den allikevel igjennom strøm med liten effekt. Dette for at f.eks. klokker, lamper og lignende skal kunne være på når komfyren er i hvilemodus. Komfyrvakten aktiveres automatisk når en kokesone/stekeovn aktiveres. Komfyrvakten deaktiveres når samtlige knapper på komfyren er av. Denne komfyrvakten er spesielt passende for mennesker med ulike handicap, demens eller lignende der minnet eller oppfatningsevnen er hemmet. SV-serien er også forberedt for tilkobling av ekstern utrustning. Dette gir muligheter for å tilkoble enheter som nøkkelbrytere, bevegelsesmeldere, røykdetektorer osv...

## Bestillingsdata SE-serien (rødt display)

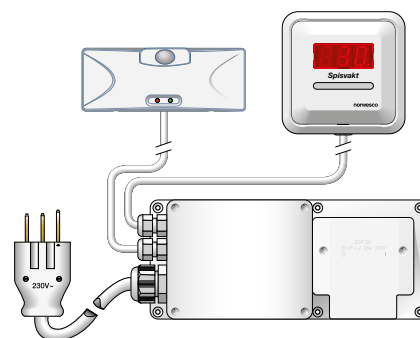
Elnummer	Type	Tid minutter	V	A	Bxhxd styreenhet	Bxhxd nettenhet	Bxhxd Varmevakt
14 001 02	SE 230S NO	1-999	230V	25A	92x92x19 mm	170x105x90 mm	130x50x260
14 001 03	SE 400S NO	1-999	400V	16A	92x92x19 mm	170x105x90 mm	130x50x260
	SEP 400S	1-999	400V	16A	92x92x19 mm	255x105x90 mm	130x50x260
	SEF 230S	1-999	230V	25A	92x92x19 mm	255x105x90 mm	130x50x260



Fast installasjon  
SE 230S, SE 400S



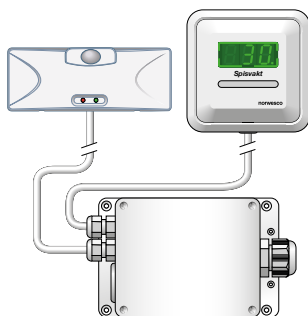
Perilex  
SEP 400S



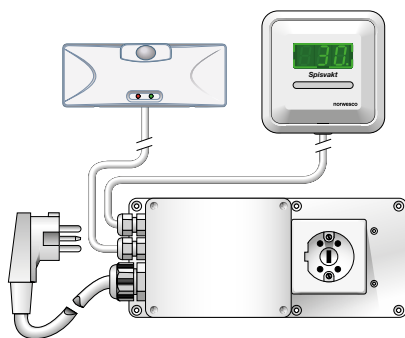
Flatstift SEF 230S

## Bestillingsdata SV-serien (grønt display)

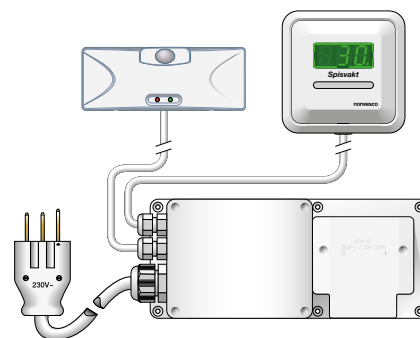
Elnummer	Type	Tid minutter	V	A	Bxhxd styreenhet	Bxhxd nettenhet	Bxhxd Varmevakt
14 001 04	SV 230S NO	1-999	230V	25A	92x92x19 mm	170x105x90 mm	130x50x260
14 001 05	SV 400S NO	1-999	400V	16A	92x92x19 mm	170x105x90 mm	130x50x260
	SVP 400S	1-999	400V	16A	92x92x19 mm	255x105x90 mm	130x50x260
	SVF 230S	1-999	230V	25A	92x92x19 mm	255x105x90 mm	130x50x260



Fast installation  
SV 230S, SV 400S



Perilex  
SVP 400S



Flatstift SVF 230S