

ROHO[®] puter

Den optimale sitteoplevelsen



permobil

Vår filosofi

Alle funksjonshemmede har rett til, å få sin funksjonshemning så godt som mulig kompensert av hjelpemidler med samme tekniske standard som de vi alle benytter oss av i vår hverdag.

Dr. Per Uddén, Permobil grunnlegger



Proaktivt hjelpemiddel

Alle ROHO-puter er utviklet som et proaktivt hjelpemiddel for rullestolbrukere og personer med begrenset mobilitet som sitter mange timer hver dag.

Putene er enkle å stille inn og like enkle å vedlikeholde. En pute kan tilpasses individuelt til brukerens behov. Dette er gjort på få minutter, og er kun nødvendig ved førstegangsbruk.

Dokumentert beskyttelse

Den unike Dry Floatation®-teknologien i en ROHO-pute gjenspeiler den samme trykkfordelingen vi får når vi flyter i vann. Dette gir en trygg, behagelig og omsluttende pute som passer til brukerens kroppsform. For å sikre at brukeren alltid sitter optimalt, vil puten hele tiden tilpasse seg etter kroppens bevegelser og fysiske endringer. ROHO-puter er utviklet for å hjelpe brukerne til å leve et bedre og mer aktivt liv, hver dag -hele livet.



En lang historie med omsorg for mennesker

Det var tilbake i 1957 at Robert H. Graebe som var elektroingeniør på et sykehus, møtte en pasient som var innlagt med trykksår. Han ble opprørt over at rullestolbrukere kunne bli senge-liggende i månedsvis som et resultat av mangelen kunnskap om trykksår forebygging. Derfor brukte han de neste 14 årene på å komme opp med en løsning.

I 1971 ble den første puten lansert, og i 1973 ble ROHO Corporation etablert. Helt siden de første dagene har menneskers sittebehov vært drivkraften bak ROHO. I dag har vi mer enn 20 forskjellige puter, og alle er utviklet for å passe optimalt til brukernes behov.

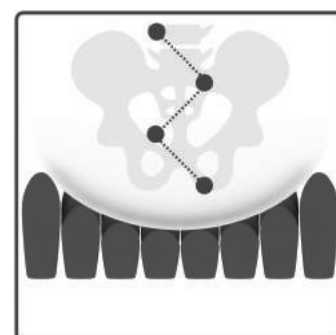
Med over en million ROHO-puter i bruk over hele verden, fortsetter putene å leve opp til Robert H. Graebes visjon: å hjelpe mennesker som er tvunget til å sitte mesteparten av tiden, til å leve et bedre og mer aktivt liv.

Fire kjennetegn på en god sitteopplevelse

ROHO-putene er utviklet for å gi brukeren den optimale sitteopplevelse. Det viktigste er å gi en behagelig og stabil posisjon som beskytter huden og vevet på kort og lang sikt.

Det er viktig å kartlegge brukerens behov.

Sitteveiledningen på side 7 gir en oversikt over ROHO-putene og hvordan de møter brukerens forskjellige behov.



Dynamisk posisjonering

Posisjonering handler om å gi god støtte for bekken og lår, samt gi brukeren best mulig stilling i henhold til sittebehovet. En god stilling påvirker ikke bare måten en person sitter på, men også hvor effektivt denne personen kan utføre forskjellige aktiviteter.

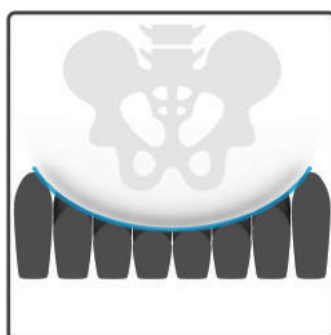
ROHO-puter bruker dynamisk posisjonering, som gir muligheten å lede bekkenet til en naturlig posisjon. Roho oppfyller også mer spesifikke behov ved å tilby alt fra regulering via fire kamre i CONTOUR SELECT® til puter med en kombinasjon av skumgummi og luft.



Stabilitet i setet

Nøkkelen til god stabilitet er å holde bekkenet i en naturlig posisjon og holde denne posisjonen uten anstrengelse. Hvis en pute gir dårlig stabilitet vil det være sløsing av brukerens energi.

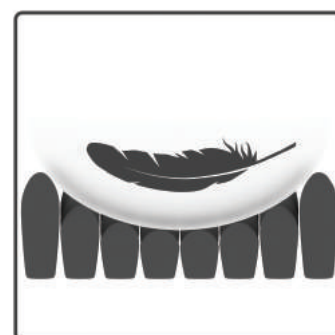
Når brukeren har oppnådd god stabilitet, holdes bekkenet og lårene i en posisjon som gir maksimal støtte. Stabiliteten i setet gir også brukeren muligheten til å holde en trygg og stabil stilling ved aktivitet.



Beskyttelse av hud og vev

Når man sitter hele dagen, blir trykket på bekken og sitteknuter stort. Derfor er det viktig å fordele trykket jevnt over hele sitteflaten og dermed forhindre skade på hud og underliggende vev. Slike skader kan resultere i en forverring av funksjonsevnen og månedsvis med behandling og smerter.

ROHO-putene sørger for en proaktiv beskyttelse mot hud- og vevsskader og tilbyr i tillegg et sittemiljø som letter sårbehandling.

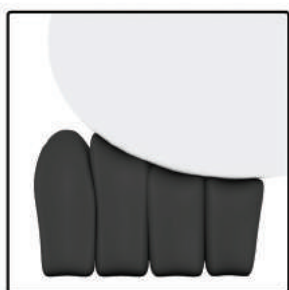


Komfort

Komfort har ulik betydning for mennesker. For noen kan det være evnen til å sitte uten frykt for hud- og vevsskader. For andre kan det være å kunne gjøre ting uten frykt for å falle, eller ganske enkelt å kunne sitte i noe som føles behagelig.

Luftcellene i putene former seg etter kroppen og fordeler vekten og trykket jevnt over hele kontaktområdet, uansett hvor lenge man sitter.

De viktigste funksjonene i en ROHO-pute



ROHO-putene LAR DEG SYNKE NED

ROHO-puten gjenspeiler den samme egenskapen vi får når vi flyter i vann. De fleksible luftcellene lar bekken og lår synke ned i puten. Dette gir en omslutende og optimal situasjon for hud og underliggende vev.

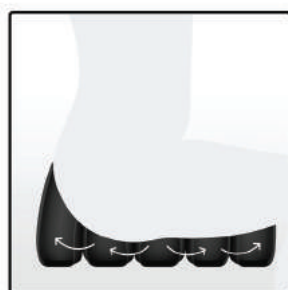
ROHO-puten lar kroppen synke ned i luftcellene slik at det skapes en trygg og behagelig trykkfordeling.



ROHO-putene TILPASSER SEG KROPPSFORMEN

ROHO-puten er utviklet for best mulig kunne tilpasse seg kroppens form. Putens neoprenceller sørger alltid for en jevn og konstant trykkfordeling for hele kroppens kontaktområde.

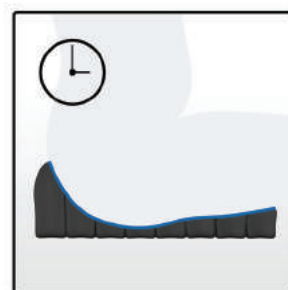
Cellene i en ROHO-pute tilpasser seg perfekt etter kroppens form, samtidig som de sørger for at brukeren sitter trygt og stabilt



ROHO-putene BEVEGER SEG MED DEG

Hver gang vi endrer stilling vil cellene i ROHO-puten tilpasse seg den nye situasjonen. Luften blir transportert rundt i cellene og dermed alltid sørge for optimal stabilitet og trykkfordeling

ROHO-putene er utviklet for å konstant tilpasse seg de endringer som skjer, uten at det går på bekostning av brukerens trygghet.



ROHO-putene JOBBER SAMMEN MED DEG – ALLTID

De fleste bevegelser skaper friksjon. Denne friksjonen kan minimeres hvis puten tilpasser seg personens bevegelser. ROHO-puten lar luften flyte fritt innenfor segmentene og samtidig sørge for en optimal trykkfordeling.

Med en ROHO-pute trenger ikke brukeren å bekymre seg for trykksår. Puten vil alltid sørge for en optimal trykkfordeling.

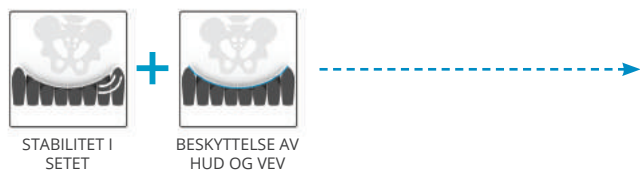
ROHO sitteveiledning

Sitteveiledningen er utviklet for å hjelpe deg til å finne den optimale ROHO-puten for en bruker. Veiledningen viser hvilke egenskaper hver pute i sortimentet har. Når du har valgt en pute, kan du lese mer om den på de neste sidene.

Brukerens behov



ROHOs løsning



Alle ROHO-putene er utviklet for å gi et **komfortabelt sittemiljø** for brukerne og gi dem fysisk og psykisk velvære. Personer opplever komfort svært ulikt, og derfor kan det være nødvendig for en bruker å prøve ut forskjellige puter.

CONTOUR SELECT®

Neopren

De gode egenskapene i neopren bidrar til å gi en behagelig pute.



Dry Floatation®

Dry Floatation®-teknologien gjenspeiler egenskapene i vann for å gi en optimal sitteopplevelse.

ISOFLO® Memory Control

Styr luftgjennomstrømningen i fire kamre for å skreddersy posisjonen og stabiliteten for hver enkelt bruker og deres aktiviteter.

ISOFLO® stenger luftgjennomstrø-
ningen mellom hvert kammer, men lar
den flyte fritt inni hver kvadrant.

Mange muligheter

Velg den puten som dekker de fysiske behov og
tilpass den til brukerens vekt og kroppsform

Justerbar luftventil

Skap det ideelle sittemil-
jøet ved å tilpasse puten i
henhold til brukerens behov
for å beskytte mot hud- og
vevsskader.

Aktive celler

Luftgjennomstrømningen mel-
lom de enkelte cellene sikrer at
puten føyer seg etter brukerens
kroppsform og tilpasser seg
aktivt brukerens bevegelser.

En ROHO-pute til ethvert behov



CONTOUR SELECT®

CONTOUR SELECT® har de samme klinisk avanserte funksjonene og teknologien som QUADTRO SELECT®, men har flere cellehøyder. Disse bidrar til å lede bekkenet til fordypning bak på puten og lede lårene ned i bensporene.

Nøkkelfordeler

- posisjonerer bekkenet, fremover, bakover og sideveis
- stabiliserer bekkenet og lårene og beholder posisjonen
- former seg etter kroppen og følger dens bevegelse
- beskytter huden og underliggende vev
- enkel å stille inn

DYNAMISK POSISJONERING



STABILITET I SETET



BESKYTTELSE AV HUD OG VEV



QUADTRO SELECT®

QUADTRO SELECT® er den klinisk mest avanserte puten i ROHO-familien, og den tilpasser seg konstant brukers behov og aktiviteter. Takket være den unike ISOFLO Memory Control®-teknologien og utformingen med fire uavhengige kamre sørger puten for best mulig stabilitet og posisjoneringskontroll, den beskytter huden og vevet optimalt ved å la brukeren synke ned og den tilpasser seg brukers kroppsform.

Nøkkelfordeler

- posisjonerer bekkenet, fremover, bakover og sideveis
- stabiliserer bekkenet og lårene og beholder posisjonen
- beskytter huden og underliggende vev
- former seg etter kroppen og følger dens bevegelse
- enkel å stille inn

DYNAMISK POSISJONERING



STABILITET I SETET



BESKYTTELSE AV HUD OG VEV





HYBRID ELITE® 2 KAMMER

HYBRID ELITE® 2 KAMMER kombinerer de unike egenskapene i ROHO-cellene med ergonomisk formet skumgummi. Puten sørger også for stabil posisjonering fremover, bakover og sideveis. Den er ideell for brukere som ønsker full beskyttelse med luft under bekkenet og stabil skumgummi under lårene.

Nøkkelfordeler

- posisjonerer bekkenet, fremover, bakover og sideveis
- stabiliserer bekkenet og lårene og beholder posisjonen
- beskytter huden og underliggende vev
- former seg etter bekkenet og beveger seg med det
- enkel å stille inn
- forenkler selvstendig forflytting



HYBRID ELITE® 1 KAMMER

HYBRID ELITE® 1 KAMMER kombinerer også luft og skumgummi i én pute. Den er imidlertid utviklet for brukere som først og fremst har behov for stabilitet, spesielt forover og bakover. Når personen sitter på puten, holdes bekkenet på plass og beskyttes av luft mens lårene innrettes etter formet skumgummi. Puten leveres med tilkoblingsmulighet for Smart Check-kontroll (tilbehør)

Nøkkelfordeler

- stabiliserer bekkenet og lårene
- beskytter huden og underliggende vev
- former seg etter bekkenet og beveger seg med det
- enkel å stille inn og kan tilkobles Smart Check (tilbehør)
- forenkler selvstendig forflytting



Kom i gang med ROHO-puten

START

Første gang en person sitter på en ROHO-pute, må det utføres en enkel prosedyre for å justere puten til kroppen.

1 PUMP OPP

Pump puten helt opp med den medfølgende ROHO-pumpen. Lukk deretter ventilen.

2 SITTE

Brukeren skal sitte midt på puten i normal posisjon.

TILPASS

Tilpass puten til brukeren ved å slippe ut luft gjennom ventilen til brukeren er sunket ordentlig ned.

SJEKK

Sjekk luftmengden i puten ved å føre hånden under brukerens sitteknuter. Det bør være 1,5–2,5 cm mellom det nederste sitteknute og bunnen av puten.

3 GJENTA

Gjenta trinnene TILPASS og SJEKK hvis det er for mye luft i puten, eller tilfør litt mer luft hvis du har sluppet ut for mye.

4 FERDIG

Du har nå forvandlet puten til å være en sitteopplevelse som gir brukeren optimal hud- og vevsbeskyttelse og god komfort.

SJEKK

Det bør regelmessig gjennomføres en sjekk.

1 SKYV

Skyv hånden inn mellom puten og brukeren til du føler sitteknuten.

SJEKK

Sjekk luftmengden i puten ved å bevege fingrene. Det bør være 1,5–2,5 cm mellom sitteknuten og bunnen av puten.

3 SIKRE

Sikre at brukeren synker ned i puten og blir omsluttet på en optimal måte. Slipp ut eller om nødvendig tilfør luft med den medfølgende pumpen.

SØRG FOR

Sørg for at området mellom brukerens nederste benfremspring og bunnen av puten fortsatt er mellom 1,5 og 2,5 cm.

3 SJEKK

Sjekk luftmengden i puten regelmessig.

4 FORTSETT Å BRUKE

Fortsett å bruke ROHO-puten for å sørge for en optimal sitteopplevelse.



Se bruksanvisningen for puten for sikkerhetsinformasjon.



Smart Check

Smart Check er en elektronisk sikkerhetsanordning for innstilling og overvåking av riktig luftnivå i puten. Under tilpasningen fastsettes den optimale luftmengden for brukeren, og innstillingen lagres i minnet. Brukeren kan dermed overvåke at puten har riktig luftmengde ved hjelp av et enkelt tastetrykk.



ISO FLO Memory Control®

ISO FLO Memory Control® styrer select seriens fire individuelle kamre. Med et lett trykk på ventilen kan bekkenet enkelt posisjoneres ved å låse luftmengden i hvert kammer, samtidig som puten beholder sin enestående trykkfordelene effekt.

Når du har gjennomført en ISTART, kan du posisjonere og stabilisere med ISO FLO.

- 1 Sørg for at ISO FLO er åpen ved å trykke på den grønne knappen.
- 2 Plasser brukeren i en ideell sittestilling, og få personen til å holde denne stillingen mens luften overføres via ISO FLO.
- 3 Trykk på den røde knappen for å låse luften i de fire kamrene.

HMS nr.	Beskrivelse	Artikkel nr.	Post	Bredde	Dybde	Høyde foran	Høyde bak
023344	Pute sete ROHO Quadtro Select lavprofil	1835404	4	30	30	6	6
023345	Pute sete ROHO Quadtro Select lavprofil	1835405	4	30	33	6	6
247246	Pute sete ROHO Quadtro Select lavprofil	1835406	4	33	33	6	6
247247	Pute sete ROHO Quadtro Select lavprofil	1835407	4	33	38	6	6
247248	Pute sete ROHO Quadtro Select lavprofil	1835408	4	33	43	6	6
247249	Pute sete ROHO Quadtro Select lavprofil	1835409	4	38	33	6	6
247250	Pute sete ROHO Quadtro Select lavprofil	1835410	4	38	38	6	6
247251	Pute sete ROHO Quadtro Select lavprofil	1835411	4	38	43	6	6
247252	Pute sete ROHO Quadtro Select lavprofil	1835412	4	38	47	6	6
247253	Pute sete ROHO Quadtro Select lavprofil	1835413	4	43	38	6	6
247254	Pute sete ROHO Quadtro Select lavprofil	1835414	4	43	43	6	6
247255	Pute sete ROHO Quadtro Select lavprofil	1835415	4	43	47	6	6
247256	Pute sete ROHO Quadtro Select lavprofil	1835416	4	43	51	6	6
247257	Pute sete ROHO Quadtro Select lavprofil	1835417	4	47	38	6	6
247258	Pute sete ROHO Quadtro Select lavprofil	1835418	4	47	43	6	6
247259	Pute sete ROHO Quadtro Select lavprofil	1835419	4	47	47	6	6
247260	Pute sete ROHO Quadtro Select lavprofil	1835420	4	47	51	6	6
247261	Pute sete ROHO Quadtro Select lavprofil	1835421	4	51	43	6	6
247262	Pute sete ROHO Quadtro Select lavprofil	1835422	4	51	47	6	6
247263	Pute sete ROHO Quadtro Select lavprofil	1835423	4	51	51	6	6
171264	Pute sete ROHO Quadtro Select lavprofil	1835424	4	56	47	6	6
139371	Pute sete ROHO Quadtro Select lavprofil	1835425	4	56	51	6	6
171266	Pute sete ROHO Quadtro Select lavprofil	1835426	4	56	56	6	6
171267	Pute sete ROHO Quadtro Select lavprofil	1835427	4	61	47	6	6
171268	Pute sete ROHO Quadtro Select lavprofil	1835428	4	61	51	6	6
247264	Pute sete ROHO Contour Select	1832531	6	38	38	11	6
247265	Pute sete ROHO Contour Select	1832532	6	38	43	11	6
247266	Pute sete ROHO Contour Select	1832530	6	38	47	11	6
247267	Pute sete ROHO Contour Select	1832535	6	43	38	11	6
247268	Pute sete ROHO Contour Select	1832536	6	43	43	11	6
247269	Pute sete ROHO Contour Select	1832533	6	43	47	11	6
247270	Pute sete ROHO Contour Select	1832534	6	43	51	11	6
247271	Pute sete ROHO Contour Select	1832525	6	47	43	11	6
247272	Pute sete ROHO Contour Select	1832523	6	47	47	11	6
247273	Pute sete ROHO Contour Select	1832524	6	47	51	11	6
247275	Pute sete ROHO Contour Select	1832528	6	51	43	11	6
247276	Pute sete ROHO Contour Select	1832526	6	51	47	11	6
247274	Pute sete ROHO Contour Select	1832527	6	51	51	11	6
247280	Pute sete ROHO Contour Select	1832537	6	56	47	11	6
247281	Pute sete ROHO Contour Select	1832538	6	56	51	11	6
247277	Pute sete ROHO Contour Select	1832539	6	56	56	11	6
247278	Pute sete ROHO Contour Select	1832540	6	61	47	11	6
247279	Pute sete ROHO Contour Select	1832541	6	61	51	11	6
247282	Pute sete ROHO Hybrid Elite enkammer	1833925	7	35	38	11	11
247283	Pute sete ROHO Hybrid Elite enkammer	1833926	7	35	40	11	11
247284	Pute sete ROHO Hybrid Elite enkammer	1833927	7	35	43	11	11
247285	Pute sete ROHO Hybrid Elite enkammer	1833928	7	38	40	11	11
247286	Pute sete ROHO Hybrid Elite enkammer	1833929	7	38	43	11	11
247287	Pute sete ROHO Hybrid Elite enkammer	1833930	7	38	45	11	11

HMS nr.	Beskrivelse	Artikkel nr.	Post	Bredde	Dybde	Høyde foran	Høyde bak
247288	Pute sete ROHO Hybrid Elite enkammer	1833931	7	40	40	11	11
247289	Pute sete ROHO Hybrid Elite enkammer	1833932	7	40	43	11	11
247290	Pute sete ROHO Hybrid Elite enkammer	1833933	7	40	45	11	11
247291	Pute sete ROHO Hybrid Elite enkammer	1833934	7	40	48	11	11
247292	Pute sete ROHO Hybrid Elite enkammer	1833935	7	40	53	11	11
247293	Pute sete ROHO Hybrid Elite enkammer	1833936	7	43	43	11	11
247294	Pute sete ROHO Hybrid Elite enkammer	1833937	7	43	45	11	11
247295	Pute sete ROHO Hybrid Elite enkammer	1833938	7	43	48	11	11
247333	Pute sete ROHO Hybrid Elite enkammer	1834873	7	43	50	11	11
247296	Pute sete ROHO Hybrid Elite enkammer	1833939	7	45	43	11	11
247297	Pute sete ROHO Hybrid Elite enkammer	1833940	7	45	45	11	11
247298	Pute sete ROHO Hybrid Elite enkammer	1833941	7	45	48	11	11
247299	Pute sete ROHO Hybrid Elite enkammer	1833942	7	45	53	11	11
247334	Pute sete ROHO Hybrid Elite enkammer	1833948	7	50	45	11	11
247300	Pute sete ROHO Hybrid Elite enkammer	1833944	7	50	48	11	11
247301	Pute sete ROHO Hybrid Elite enkammer	1833945	7	50	53	11	11
247302	Pute sete ROHO Hybrid Elite enkammer	1833946	7	56	48	11	11
247303	Pute sete ROHO Hybrid Elite enkammer	1833947	7	56	53	11	11
247335	Pute sete ROHO Hybrid Elite enkammer	1833943	7	56	58	11	11
247304	Pute sete ROHO Hybrid Elite enkammer	1833949	7	61	48	11	11
247305	Pute sete ROHO Hybrid Elite enkammer	1833950	7	61	53	11	11
247306	Pute sete ROHO Hybrid Elite tokammer	1833951	7	35	38	11	11
247307	Pute sete ROHO Hybrid Elite tokammer	1833952	7	35	40	11	11
247308	Pute sete ROHO Hybrid Elite tokammer	1833953	7	35	43	11	11
247309	Pute sete ROHO Hybrid Elite tokammer	1833954	7	38	40	11	11
247310	Pute sete ROHO Hybrid Elite tokammer	1833955	7	38	43	11	11
247311	Pute sete ROHO Hybrid Elite tokammer	1833956	7	38	45	11	11
247312	Pute sete ROHO Hybrid Elite tokammer	1833957	7	40	40	11	11
247313	Pute sete ROHO Hybrid Elite tokammer	1833958	7	40	43	11	11
247314	Pute sete ROHO Hybrid Elite tokammer	1833959	7	40	45	11	11
247315	Pute sete ROHO Hybrid Elite tokammer	1833960	7	40	48	11	11
247316	Pute sete ROHO Hybrid Elite tokammer	1833961	7	40	53	11	11
247317	Pute sete ROHO Hybrid Elite tokammer	1833962	7	43	43	11	11
247318	Pute sete ROHO Hybrid Elite tokammer	1833963	7	43	45	11	11
247319	Pute sete ROHO Hybrid Elite tokammer	1833964	7	43	48	11	11
247330	Pute sete ROHO Hybrid Elite tokammer	1833965	7	45	43	11	11
247320	Pute sete ROHO Hybrid Elite tokammer	1833966	7	45	45	11	11
247321	Pute sete ROHO Hybrid Elite tokammer	1833967	7	45	48	11	11
247322	Pute sete ROHO Hybrid Elite tokammer	1833968	7	45	53	11	11
247323	Pute sete ROHO Hybrid Elite tokammer	1833970	7	50	48	11	11
247331	Pute sete ROHO Hybrid Elite tokammer	1833971	7	50	53	11	11
247324	Pute sete ROHO Hybrid Elite tokammer	1833972	7	56	48	11	11
247325	Pute sete ROHO Hybrid Elite tokammer	1833973	7	56	53	11	11
247326	Pute sete ROHO Hybrid Elite tokammer	1833975	7	61	48	11	11
247327	Pute sete ROHO Hybrid Elite tokammer	1833976	7	61	53	11	11
247332	Pute sete ROHO Hybrid Elite tokammer	1834874	7	43	50	11	11
247328	Pute sete ROHO Hybrid Elite tokammer	1833969	7	50	45	11	11
247329	Pute sete ROHO Hybrid Elite tokammer	1833974	7	56	58	11	11

Den optimale sitteopplevelsen

