



UANSTRENGT MANØVRERING OG BEDRE PLEIE

Ved hjelp av *Maxi Twin* kan du forbedre rutinene for håndtering av beboere. Personalet får maksimal hjelp til å løfte, plassere og snu beboeren i seilet. All løfting av beboeren styres fra håndkontrollen. Beboeren kan plasseres i seilet nær sagt uten fysisk anstrengelse, ved hjelp av DPS (dynamisk posisjoneringssystem) eller strømdrevet DPS. Beboeren kan snus forsiktig 360 grader i seilet, noe som gir mer effektive forflytninger.

Den store rekkevidden er svært fordelaktig ved forflytning av beboere. Dette går særlig tydelig frem ved forflytninger til seng, fordi beboeren kan plasseres

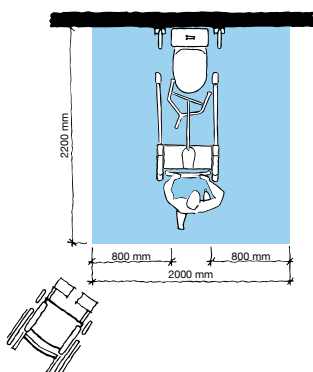
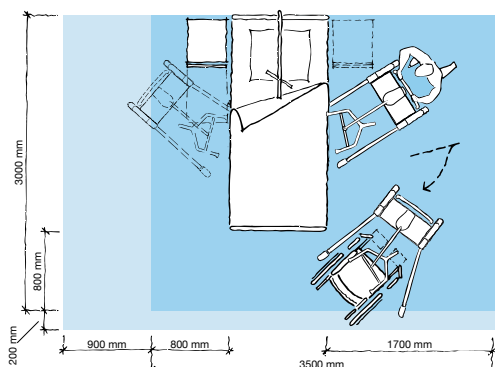
korrekt midt i alle typer senger – med fast høyde, høyderegulerbare eller ekstra brede – uten at det krever besværlige manuelle grep.

Maxi Twin er konstruert med tanke på at én pleier skal håndtere beboere og pasienter som ikke klarer å holde seg selv oppreist (se beboergalleriet på baksiden). Løfteren passer i miljøer som pleiehjem, spesialskoler og så videre.

Maxi Twin kan bedre arbeidsforholdene for pleierne og velværet for beboere og pasienter gjennom økt sikkerhet og komfort under dagligdagse forflytninger og nødløft fra gulvet, hvis uhellet skulle være ute.

PRODUKTSPEKIFIKASJONER

Plassbehov



Blått område viser minste arbeidsområde som personalet trenger for å kunne bruke de mekaniske hjelpemidlene på en ergonomisk riktig måte, fra én side.

Lyseblått område viser nødvendig utvidelse av arbeidsområdet for å kunne lette aktiviteter fra begge sider, for å gi tilstrekkelig atkomst for beboeren, mekaniske hjelpemidler og pleieren.

Beboergalleriet

Eldreomsorg



DORIS



EMMA

Spesialomsorg



DORIS



EMMA

D, som ikke klarer å holde seg selv oppreist

E, som er nesten helt sengeliggende og totalt hjelpetrende

Ta kontakt med ArjoHuntleigh hvis du ønsker flere opplysninger om Beboergalleriet.

Produktinformasjon

Maks. sikker arbeidsbelastning	182 kg
Vekt (uten løftebøyle og batteri)	45,5 kg
(inkl. DPS + batteri)	53,7 kg
Løftelengde	1225 mm
Maks. løftehøyde (SOP*)	1985 mm
(Med vekt)	2150 mm
Min. løftehøyde (SOP*)	760 mm
(Med vekt)	880 mm
Min. total lagringshøyde (Med vekt)	1480 mm
Klaring understell (gulv til underside av understell)	30 mm
Klaring ben (gulv til overside av ben)	115 mm
Utvendig bredde (med lukkede ben)	755 mm
(med åpne ben)	1370 mm
Svingradius	1445 mm
Total lengde	1300 mm
Løfter – Beskyttelsesklasse	IPX4
Batteri	2,5 NiMH, ArjoHuntleigh NEA0100
Nødstoppfunksjon	
Automatisk utkobling hvis løfteren senkes ned på en hindring	

Lavfriksjonshjul, de to bakre med brems

Produktet er i overensstemmelse med gjeldende lovgivning og aktuelle produktstandarder

* I henhold til ISO 10535: Sentralt opphengspunkt

Utstyr og produkter som leveres av ArjoHuntleigh krever bruk av originale deler fra ArjoHuntleigh, som er laget spesielt for formålet. Vår policy er å drive en kontinuerlig produktutvikling, og vi forbeholder oss derfor retten til å endre design og spesifikasjoner uten forutgående varsel.

® og ™ er varemerke som tilhør ArjoHuntleigh-konsernet.
© ArjoHuntleigh, 2016

ARJOHUNTLEIGH

GETINGE GROUP

www.ArjoHuntleigh.no

ArjoHuntleigh Norway AS

Ryenstubben 2, 0679 Oslo

Tlf: 22 08 00 50

Fax: 22 08 00 51

E-post: post@arjo.no

www.ArjoHuntleigh.no

GETINGE-GRUPPEN er en ledende global leverandør av utstyr og systemer som bidrar til bedre kvalitet og kostnadseffektivitet innen helse- og omsorgssektoren. Vi opererer under de tre varemerkene til **ArjoHuntleigh**, **GETINGE** og **MAQUET**. **ArjoHuntleigh** fokuserer på løsninger for pasientmobilitet og behandling av sår. **GETINGE** leverer løsninger for infeksjonskontroll innen helse- og omsorgssektoren. **MAQUET** spesialiserer seg på løsninger, terapi og produkter for operasjonsstuer og intensivavdelinger.

ARJOHUNTLEIGH

GETINGE GROUP

MAXI TWIN

DEN NYSKAPENDE LØFTEREN
MED TO BØYLER



...with people in mind



STØRRE STABILITET OG OVERLEGEN MANØVRERINGSEVNE

Maxi Twin er den mobile løfteren som kjennetegnes av sin unike, åpne design hvor masten har to bøylor. Med denne nyskapende løsningen er det mulig å nå ArjoHuntleighs to mål med hensyn til håndtering av beboere, nemlig å fremme sikre, ergonomiske arbeidsrutiner for pleierne og sørge for en behagelig og trygg forflytning av beboere og pasienter.

Masten med to bøylor er selve kjernen i en flott, moderne og åpen design som skiller seg klart ut fra andre typer passive løftere med seil. Den nye utformingen gir beboeren uhindret utsyn til pleieren og sikrer dermed øyekontakt under forflytningen. Ettersom både stabiliteten og vektfordelingen er bedre, bidrar den nye designen med to bøylor også til å øke sikkerheten og brukervennligheten, og det er mulig å håndtere pasienter og beboere på opptil 182 kg.

Begge bøylene til masten fungerer som håndtak og gir meget god manøvreringsevne og styring. Bøylene

kan holdes hvor som helst når løfteren manøvreres, noe som gir optimal arbeidsstilling uansett hvor høy pleieren måtte være. Den lette løfteren går på hjul av god kvalitet, slik at den kan manøvreres og plasseres med et minimum av anstrengelse.

Løfteren tilbyr en uovertruffen kombinasjon av manøvreringsevne og stabilitet. En unik friksjonsløsning (patentsøkt) i koblingspunktet mellom løftearm og løftebøyle holder beboeren stødig i seilet og hindrer pendeleffekten og svingbevegelsen som ofte er forbundet med løftere med seil. Denne ekstra stabiliteten, som bare *Maxi Twin* kan tilby, øker komforten og sikkerheten for så vel beboer som pleier under forflytninger.

VIKTIGE FUNKSJONER

Alle funksjoner og detaljer på løfteren er utført med tanke på optimal brukervennlighet og atkomst. Vektleggingen av en åpen design og god manøvreringsevne gir mange store fordeler for så vel beboer som pleier.

1 Utvalg av løftebøyler



Løftebøylerne finnes i tre forskjellige størrelser, mellomstor DPS og mellomstor elektrisk DPS, og det er dermed mulig å finne en optimal løsning for pasienter med spesielle behov. Må spesifiseres ved bestilling.

2 Elektrisk DPS



Med elektrisk DPS er det bare å trykke på en knapp, og beboeren kan plasseres nøyaktig og uanstrengt.

3 Ingen svingbevegelse



Den unike friksjonsløsningen hindrer at løftebøylen svinger frem og tilbake, og gir ekstra komfort og sikkerhet for så vel beboer som pleier.

4 Utmerket manøvreringsevne



Masten med to bøyler bidrar til å fordele vekten av beboeren og løfteren jevner, slik at det blir enklere å svinge. Løfteren har også et ergonomisk grep som gjør at den blir smidigere å manøvrere for pleierne, uansett høyde.



Elektronisk vekt (ekstraustyr)



En vertikal elektronisk vekt er å få som ekstraustyr. Pleieren kan da veie beboeren/pasienten under forflytningen.

God øyekontakt



Den åpne designen gjør at pleieren og beboeren hele tiden kan ha øyekontakt, noe som virker betryggende for beboeren.

Trygge løft fra gulvet



Med Maxi Twin kan løft fra gulvet utføres enkelt og trygt.

Usedvanlig god benplass



Usedvanlig god benplass gir bedre komfort og sikkerhet for beboeren.

SMIDIGE OG TRYGGE FORFLYTNINGER

Den nye og åpne designen til *Maxi Twin* medfører at én pleier kan forflytte beboerne smidig og trygt ved hjelp av sunne, ergonomiske arbeidsmetoder. Det er enkelt for én pleier å løfte en beboer fra en seng, en stol eller fra gulvet.

Forflytninger fra seng

Løfteren er enkel å manøvrere på plass ved å holde i de to bøyelene til masten eller i løftearmen. Seilet festes enkelt og effektivt. Løftingen foregår smidig ved hjelp av håndkontrollen, slik at pleieren hele tiden kan stå tett inntil beboeren.

Løftearmens store rekkevidde gjør at beboeren kan løftes fra midten av sengen. Fordi løftet skjer i en bue, opplever ikke beboeren ubehaget ved å bli trukket tvers over sengen. Og den åpne designen uten midtstilt mast som hindrer sikten, gjør at pleieren og beboeren kan ha øyekontakt under hele løfte- og forflytningsoperasjonen.

Forflytninger stol/toalett

Muliggjør smidig forflytning av beboerne til og fra stol og toalett. Løftebøylen og løfterens store rekkevidde gjør det mulig å dreie beboeren trygt til riktig stilling.

Ved å trykke på en knapp på håndkontrollen kan de elektriske drevne understellsbena åpnes for å gi optimal atkomst til stolen. Alle bena fungerer uavhengig av hverandre, så dersom et av bena møter en hindring som for eksempel en vegg eller seng, stopper det, mens det andre fortsetter å åpne seg og dermed sikrer best mulig atkomst.

DPS eller elektrisk DPS gjør det mulig å finjustere beboerens stilling for å gjøre det så behagelig som mulig, samt sette beboeren i oppreist stilling når han eller hun senkes ned i en stol eller på et toalett. Baksiden av understellet er konstruert slik at det gir pleieren god plass til føttene ved manøvrering av løfteren.

Systemintegring

Systemintegring er en annen stor fordel, idet løfteren kan brukes sammen med andre løsninger fra ArjoHuntleigh som for eksempel *Carendo*. En smidig integrering med den multifunksjonelle hygienestolen *Carendo* betyr at beboerne kan forflyttes effektivt og sikkert i forbindelse med hygienerutiner.



Forflytning til og fra stol



Enkle forflytninger fra seng



Trygge løft fra gulvet



Sikre forflytninger til og fra toalett