

# ARJOHUNTLEIGH

GETINGE GROUP

## MAXI MOVE

MOBIL PASSIV LØFTER BEREGNET  
PÅ KREVENDE OMSORGS MILJØER



...with people in mind

# EN UVURDERLIG HJELP I ALLE OMSORGMILJØER



**Maxi Move**, det mest komplette mobile løftesystemet som finnes, har vist seg å være en suksess i omsorgsmiljøer verden over. ArjoHuntleigh har nå foretatt forbedringer på **Maxi Move** og gjort løfteren enda nyttigere på alle områder innen helsesektoren.

Målet er at **Maxi Move** skal være “best på det grunnleggende”. Med **Maxi Move** får du en sikrere og mer effektiv løsning når det gjelder det grunnleggende arbeidet med pasienthåndtering, nemlig løfting og skifte av stilling. Systemet har to unike funksjoner – stabilitetssystemet SVS og det elektriske posisjoneringssystemet DPS, som til sammen gir det sikreste og behageligste grunnlag for komplette forflytninger – fra første løft til enkel finjustering av pasientens stilling.

Med denne batteridrevne passive løfteren med seil kan en enkelt pleier utføre en rekke rutiner i forbindelse med pasienthåndtering. **Maxi Move** er ytterst fleksibel, stabil og driftssikker, og er den best utstyrte løfteren beregnet på intensiv bruk i krevende omsorgsmiljøer.

## **Fleksibilitet**

- Kombifestet gjør det enkelt å skifte mellom ulike løftebøyer.
- Velg den optimale løsningen blant markedets største utvalg av løftebøyer.
- Velg riktig type seil blant markedets mest omfattende utvalg.

**FLEKSIBILITET** i hverdagens mange utfordringer, se side 5.

## **Stabilitet**

- Et vertikalt løft og stabilitetssystemet SVS innebærer sikrere rutiner.
- Løftebøyer med DPS hindrer at seilet svinger under forflytningen.
- Meget god stabilitet gjør det mulig å løfte pasienter som veier helt opptil 227 kg.

**STABILITET** for sikre og behagelige forflytninger, se side 6.

## **Driftssikkerhet**

- Et produkt med gjennomtestet holdbarhet: motoren har gjennomgått tusenvis av sykluser.
- **Maxi Move** er utstyrt med elektriske funksjoner av høy kvalitet, som pleieren og pasienten kan stole på.
- **Maxi Move** har to batterier som standard, noe som gir driftssikkerhet hele døgnet.

**DRIFTSSIKKERHET** som garanterer pleierutiner av høy kvalitet til enhver tid, se side 9.

## SMIDIG UTFORMING, SMIDIG DRIFT



Smidige linjer og innbydende design er ting som er høyt prioritert på den nye *Maxi Move*. Et avrundet ytre virker behagelig for øyet, er enkelt å rengjøre og gjenspeiler den smidige betjeningen.

### Nye funksjoner

Med ny innebygd elektronisk vekt og håndkontroll som er forbedret med et display, gir *Maxi Move* nå enda flere muligheter til å forbedre kvaliteten på pleien. En ny brukerveiledning på masten gir pleieren enkel og grei assistanse.

### Et bedre liv for pleiere og pasienter

Kunne du tenke deg å behandle pasientene på en tryggere og behageligere måte, samtidig som pleierutinene blir smidigere og mer effektive? Kunne du tenke deg å tilby pleierne et sunnere og mer ergonomisk arbeidsmiljø? Med *Maxi Move* er det mulig å oppnå begge deler.

### Totalløsninger

Fordelene med *Maxi Move* blir enda større når løfteren brukes under optimale forhold for effektiv pleie av god kvalitet. ArjoHuntleigh tilbyr pleieinstitusjonen løsninger for sikker pasienthåndtering. ArjoHuntleigh er den ideelle partner når det gjelder å sørge for et tryggere og sikrere miljø for pasienter og medarbeidere.

**ArjoHuntleigh: leverandør av totalløsninger, se side 15.**





# FLEKSIBILITET I HVERDAGENS MANGE UTFORDRINGER

Det finnes ingen typisk pasient eller typisk pleieinstitusjon. Derfor er *Maxi Move* utformet som et komplett system med fleksibilitet til å tilby skreddersydde løsninger i alle typer omsorgsmiljøer.

## Valg av riktig type seil

Pasientens komfort og sikkerhet under løfting og forflytninger sikres ved å velge riktig kombinasjon av løftebøyle og seil.

Med kombifestet har du mulighet til å velge mellom en rekke forskjellige løftebøyer – ulike DPS (dynamisk posisjoneringssystem)-størrelser, elektrisk DPS og løftebøyer til løkkeseil pluss en bære-ramme. Dette gir i sin tur mulighet til å velge blant det mest omfattende standardutvalg av over 200 seil med klips og løkke pluss flere hundre spesiallagde seil og Flites-seil. Produktutvalget omfatter dessuten tre forskjellige typer bærer.

## Utstyrt for varierende pleiesituasjoner

*Maxi Move* er en passiv løfter beregnet på personer som enten ikke klarer å holde seg selv oppreist eller som er helt hjelpetrengende (mobilitetsgradene D og E i beboergalleriet). Løfteren gir optimal støtte for disse pasientene i en lang rekke pleiesituasjoner.

*Maxi Move* kan:

- forflytte pasienter av alle størrelser fra barn til overvektige opptil maks. 227 kg, på en sikker og behagelig måte.
- håndtere rutineoppgaver som å løfte, forflytte og skifte stilling på pasienter ved alders- og sykehjem, sykehus og andre pleieinstitusjoner.
- raskt tilpasses ulike typer pasienter og rutiner, og egner seg derfor ypperlig for institusjoner med pasienter av forskjellig alder, høyde og vekt.
- håndtere uforutsette situasjoner – for eksempel løfte en pasient opp fra gulvet etter et fall.
- passer til bærer, og er derfor et godt alternativ når det gjelder å løfte liggende pasienter ved akuttmottak.
- utstyres med forlengt løftearm for å kunne utføre optimale forflytninger til og fra store formstøpte rullestoler i spesialinstitusjoner.
- utstyres med topunkts løftebøyle og seil som gjør det enkelt og trygt å skifte stilling på eller snu pasientene i sengen.
- brukes sammen med standardseil eller spesiallagde seil, for eksempel seil beregnet på pasienter med amputasjoner eller overvektige pasienter, standardseil eller perforerte seil med klips eller løkke, i forbindelse med rutiner som toalettbesøk, bading, dusjing og så videre.



En optimal løsning for løfting av liggende pasienter ved akuttmottak...



...rehabilitering ved hjelp av den unike gåvesten...



...eller skifte stilling på og snu pasienter i sengen.

# STABILITET FOR SIKRE OG BEHAGELIGE FORFLYTNINGER



En trygg og enkel måte å plassere pasienter i sengen på...



...forflytte pasienter til stoler...



...eller løfte liggende pasienter på bårer.

God stabilitet er grunnleggende for en forsvarlig bruk av løfteren og for at pasienten skal føle seg trygg under forflytninger. *Maxi Move* bygger på et løfteprinsipp som sikrer meget god stabilitet.

## En vertikal tilnærming (SVS)

Mange passive løftere som brukes i omsorgsmiljøer fungerer etter et bueprinsipp. Denne typen løftere har en tendens til å bringe pasienten ubehagelig nær masten, slik at det kan bli vanskeligere å posisjonere pasienten.

*Maxi Move* tilbyr en annen løsning – stabilitetssystemet SVS, som løfter vertikalt og dermed sikrer trygge, behagelige og verdige forflytninger. Teleskopmasten er meget allsidig – den når både høyt og lavt.

SVS-systemet gir bedre komfort og sikkerhet, fordi pasienten holdes i konstant avstand fra masten og i stabil posisjon under løfting og forflytning, uansett hvor høyt eller lavt vedkommende befinner seg i løfteren.

## Sikkerhet for pasientene

De fleste løftere på markedet i dag benytter lange remmer og løftebøyler som gjør at pasienten svinger frem og tilbake.

Med *Maxi Move*, som er utstyrt med firepunkts seil med korte festepunkter for klipsene, reduserer all bevegelse, slik at pasienten føler seg helt trygg. Løftebøylen med DPS er hundre prosent stabil uten svingbevegelser i noen deler av løftet. Kombinasjonen av seil med korte festepunkter for klipsene og stabil løftebøyle med DPS gir uovertruffen stabilitet og sikkerhet for pasienten. Pasienter som føler seg trygge blir gjerne mindre redde og urolige.

## Et stabilt fundament for veiing av pasienter

Ettersom *Maxi Move* er så stabil, er den et godt alternativ for både daglige rutiner og mer krevende oppgaver som forflytning av tunge pasienter eller løfting av liggende pasienter på bårer.

God stabilitet innebærer dessuten at pasientene kan veies mens de ligger i seilet, ved hjelp av den nye, innebygde elektroniske vekten (ekstrautstyr). Vekten er ute av syne, bygd inn i huset over kombifestet. En slik designløsning gir større løftehøyde, ettersom vekten, som er godkjent i klasse III, ikke begrenser løfteoperasjonen. Pasientens vekt vises i det nye displayet til den forbedrede håndkontrollen. Veiing under forflytninger bidrar til at pleierne sparer tid og slipper ekstra forflytninger til en fast installert vekt.









# DRIFTSSIKKERHET SOM GARANTERER PLEIERUTINER AV HØY KVALITET TIL ENHVER TID

Pleie av gjennomført god kvalitet i et travelt arbeidsmiljø krever konstant tilgjengelighet og meget god driftssikkerhet. *Maxi Move* har vist seg meget holdbar og er alltid klar til bruk – en løfter som pleieren kan stole på.

## Utholdenhet

Batteriet gir strøm til heving og senking, elektrisk DPS samt åpning og lukking av understellsbena. *Maxi Move* tilbyr gjennomført høy ytelse hele tiden takket være et enkelt og effektivt batterihåndteringssystem som garanterer at løfteren alltid er klar til bruk. Løfteren leveres med to batterier som standard, slik at et reservebatteri alltid befinner seg i laderen, og løfteren kan dermed brukes hele døgnet.

Det er blitt utviklet nye og mer effektive batterier. Disse trenger ikke tømmes helt før de lades opp igjen. Dermed er det mulig å etablere effektive daglige laderutiner og alltid starte arbeidsdagen med fulladet batteri.

Det er aldri noen fare for at batteriet går ubemerket tomt for strøm. Batterinivået vises nemlig i displayet til den nye håndkontrollen. Når batteriet har lite strøm, varsles pleieren ved hjelp av et lydsignal. Imidlertid er det alltid nok strøm til å fullføre løfteoperasjonen som pågår før batteriet må skiftes.

Batteriet er enkelt å skifte, da det sitter i en god ergonomisk arbeidshøyde på løfteren. På samme måte kan den veggmonterte laderen monteres i optimal høyde for å unngå unødige belastninger i forbindelse med batteriskifte.

## Gjennomtestet driftssikkerhet

Driftssikkerhet er bygd inn i *Maxi Move*. Den spesialkonstruerte motoren er testet for å gå tusenvis av sykluser før den må skiftes. En slik holdbarhet og lang levetid bidrar også til å redusere totalkostnadene forbundet med løfteren.

*Maxi Move* er testet, og oppfyller alle gjeldende standarder som for eksempel:

- I EC 60601-1 : 1998 (CAN/CSA C22.2 NO .601 1-IN 90)
- UL 2601-1:2003
- I EC 60601-1-2 : 2001
- I SO 10535 : 2006

Denne nøyte gjennomtestede løfteren er konstruert for å vare, og vil gi sikker og pålitelig, kontinuerlig drift i mange år fremover.



Batterinivået vises tydelig.



Det er enkelt å skifte batteri.



*Maxi Move* passer godt sammen med Carendo.

# ALLTID OPTIMAL PASIENTTILPASNING ...



Kombifeste for maksimal fleksibilitet.



Forlengt løftearm for ekstra rekkevidde.



Seil for individuelle behov.



Gjør det enkelt å skifte stilling i sengen, ved hjelp av båreseil.

**Kombifestet er en sikker og brukervennlig låsemekanisme for alle passive løftere fra ArjoHuntleigh, som gjør det enkelt å skifte mellom de fleste typer løftebøyler og bærer som finnes på markedet.**

## Løftebøyler

- DPS er en forkortelse for dynamisk posisjoneringssystem. Denne åpne løftebøylen (liten eller middels), som brukes sammen med firepunkts seil med klips, gjør det enkelt å skifte stilling på alle pasienter.
- Den unike elektriske DPS-løsningen er en åpen løftebøyle (middels eller stor) i likhet med DPS, bare med en ekstra elektrisk funksjon som styres fra håndkontrollen og gjør at pleieren kan skifte stilling på pasienten uten anstrengelser.
- Løftebøyler til løkkeseil (liten, middels eller stor) kan brukes sammen med en rekke typer løkkeseil.. Denne løftebøylen kan også brukes til gåvesten som benyttes i forbindelse med rehabilitering.

## Et omfattende utvalg av seil

Med maksimal fleksibilitet kan *Maxi Move* konfigureres for bruk av enten seil med klips eller løkkeseil, eventuelt begge deler avhengig av behov. Det finnes mer enn 200 seil i vårt standardutvalg.

- Seil med klips er å få i mange ulike størrelser, og er utstyrt med fargekoder så de er enkle å gjenkjenne. Utvalget omfatter seil beregnet på skifte av stilling, spesialseil for toalettbesøk, perforerte seil for bading og dusjing og seil for pasienter med amputasjoner.
- Utvalget av løkkeseil omfatter standardseil og polstrede seil med eller uten hodestøtte, en rekke spesialseil samt en modell med lav rygg, som brukes hvis pasientens armer må ligge utenfor seilet.
- Våre skreddersydde seil og brede utvalg av engangsseil (Flites) gjør at du alltid finner den beste løsningen for din pasient eller beboer.

## Bærer

Kombifestet kan brukes sammen med en sammenleggbær bære-ramme som passer til tre typer bærer:

- Mykbære, en løsning for hjelpetrengende pasienter, som gir støtte for hele kroppen.
- Rembære, en modell som er enkel å plassere under pasientene.
- Scoopbære, et stivere underlag for pasienter med mulige ryggmargskader.

## ...ALLTID FULL OVERSIKT

Alle de elektriske funksjonene til *Maxi Move* er enkle å styre ved å trykke på knapper på håndkontrollen, som nå er utstyrt med et display som viser alle viktige data.

Pleieren har full kontroll over følgende elektriske funksjoner:

- Heving og senking av løfteren
- Åpning og lukking av understellsbena
- Elektrisk DPS

### Nå med display

Den nye håndkontrollen er nå også en praktisk informasjonskilde for pleieren. Det er mulig å åpne en meny som viser informasjon på en fargeskjerm som er innebygd i håndkontrollen. Dataene kan omfatte:

- Pasientens vekt (enten i kg eller pund)
- Batterinivå
- Driftstid

Håndkontrollen er laget av et usedvanlig holdbart materiale med en innebygd krok som gjør at den kan plasseres på løfteren.



TROL-skjerm med opplyst display.



Dobbel betjeningsfunksjon – betjen *Maxi Move* fra betjeningspanelet på masten eller fra håndkontrollen.





# FÅ STØRST MULIG UTBYTTE AV MAXI MOVE...

*Maxi Move* gir deg best mulig grunnlag for god pasientbehandling. I samråd med ArjoHuntleigh kan du skape et *Maxi Move*-system som passer perfekt til behovene ved pleieinstitusjonen.

## En bedre tilnæringsmåte til det grunnleggende

- Unike funksjoner gir den beste løsningen når det gjelder pasientbehandling.
- Løfting – en sikrere forflytningsmåte med SVS-systemet.
- Posisjonering – DPS og elektrisk DPS gir minimal manuell håndtering og større presisjon.

## Fleksibilitet til å gi optimal pleie

Kombifestet gir mulighet for optimal individuell pasienttilpasning gjennom enkel tilgang til:

- Et omfattende utvalg av seil med klips og løkkeseil
- Løftebøyler med DPS eller elektrisk DPS i ulike størrelser
- Båreløsninger

## Dra nytte av funksjoner og tilbehør

Alle funksjoner og alt tilbehør til *Maxi Move* er laget med tanke på større effektivitet og sikkerhet i henhold til institusjonens behov. Funksjoner og tilbehør omfatter:

- Nødsenfunksjon
- Kortfattet bruksanvisning på løfteren
- Brukervennlig display på håndkontrollen, som lyser i mørket
- Innebygd vekt (ekstrautstyr)
- Forlenget løftearm (ekstrautstyr)
- Ekstra lave hjul (ekstrautstyr)
- To batterier som standard
- Veggmontert lader
- Arjo Clean desinfiseringsmiddel



Ved hjelp av nødsenfunksjonen kan pasienten senkes ned uten bruk av verktøy.



Kortfattet bruksanvisning – alltid der når du trenger den.



Ekstra lave hjul – for bedre atkomst til sengekanten.



Avtakbare deksler til understellsbena for enkel rengjøring.



Praktisk veggmontert batterilader.



Ergonomiske håndtak gir smidig manøvrering.

# ... OG UTGJØR EN POSITIV FORSKJELL FOR PLEIERE OG PASIENTER MED HENSYNT TIL ERGONOMI

Pleierne merker en kraftig forbedring i sitt arbeidsmiljø når de bruker *Maxi Move*. Sikrere og mindre fysisk krevende arbeidsrutiner gir mer tilfredse medarbeidere. Pasientene vil bestemt sette pris på å bli behandlet på en mer behagelig, sikker og verdig måte.



## For pleierne innebærer bruk av *Maxi Move* at de....

- Alltid jobber med et effektivt og brukervennlig system som frigjør mer tid til positiv omgang med pasienten.
- Aldri trenger å løfte manuelt, fordi *Maxi Move* håndterer alle heve- og senkeoperasjoner.
- Alltid kan bruke riktig type løftebøyle og seil etter pasientenes behov.
- Aldri trenger å vente med å bruke løfteren fordi batteriet må lades.
- Alltid kan arbeide nært inntil pasienten, fordi de kan bruke håndkontrollen.
- Aldri trenger å skifte stilling på pasienten manuelt, fordi DPS eller elektrisk DPS gir mulighet for presis posisjonering under forflytninger og skifte av stilling.
- Alltid kan arbeide på en ergonomisk riktig måte.



## For pasientene innebærer bruk av *Maxi Move* at de....

- Alltid blir løftet og forflyttet med en løfter som er spesielt beregnet på å gi riktig grad av støtte.
- Aldri trenger å oppleve uverdigg behandling av et pleieteam, fordi *Maxi Move* kan betjenes av bare én pleier.
- Alltid blir løftet og forflyttet trygt og verdig uten manuelle løft eller manuell behandling.
- Aldri trenger å bli løftet i et uhensiktsmessig eller ubehagelig seil.
- Alltid har det komfortabelt i halvveis tilbaketrent stilling i en "åpen" løftebøyle med DPS.
- Aldri trenger å engste seg for visse pleierutiner, fordi alle rutiner utføres sikkert og behagelig med *Maxi Move*.
- Alltid føle seg trygg i forbindelse med pleierutiner, fordi seilet ikke svinger under løfting og forflytning.





# ArjoHuntleigh: LEVERANDØR AV TOTTALLØSNINGER

ArjoHuntleigh er ikke bare leverandør av kvalitetsprodukter som as *Maxi Move*. Selskapet er også nummer en i verden når det gjelder å levere totalløsninger innenfor en rekke pleierelaterte områder. Optimale løsninger basert på en komplett pleiefilosofi leveres til helsevesen over hele verden.

ArjoHuntleigh er en sikker og pålitelig partner. Gjennom bruk av selskapets omfattende kunnskap på områder som skadeforebygging, pasientpleie, infeksjonskontroll og planlegging av institusjoner, har ArjoHuntleigh utviklet og levert løsninger til helsesektoren i mer enn 50 år.

*Maxi Move* er et ypperlig eksempel på ArjoHuntleighs kontinuerlige engasjement når det gjelder å tilby systemer som gir økt likskvalitet for beboere og pasienter ved pleieinstitusjoner og samtidig skaper et forsvarlig arbeidsmiljø for pleierne.

ArjoHuntleigh gir den aller beste støtte ved oppstart og etterfølgende service, så du kan arbeide effektivt med *Maxi Move* helt fra begynnelsen. Oppstartspakken omfatter en tydelig bruksanvisning. I tillegg yter ArjoHuntleighs serviceteknikere service av høy kvalitet.

## En komplett filosofi

*Maxi Move* er et viktig hjelpemiddel i alle omsorgsmiljøer, men ArjoHuntleigh kan også vise deg hvordan *Maxi Move* passer inn i en samlet strategi for å tilby bedre pleie.

ArjoHuntleigh har utviklet en dynamisk modell – de åtte positive faktorene – som viser hvordan kvaliteten på pleien kan bedres ved å legge forholdene til rette for å stimulere pasientenes mobilitet – plass, mekaniske hjelpemidler og arbeidsteknikker. Fordelene med *Maxi Move* som et mekanisk hjelpemiddel blir utnyttet maksimalt når løfteren brukes under forhold som gir effektiv og god pleie slik det er illustrert i modellen med de åtte positive faktorene.

Våre rådgivere kan hjelpe deg med å oppnå optimale arbeidsplasser under planleggingen av pleieinstitusjoner, ved hjelp av verktøy som ARJO håndbok for arkitekter og planleggere.

Ved å tilby produkter som dekker beboernes og pasientenes behov kombinert med rådgivningstjenester og opplæring, fungerer ArjoHuntleigh som den perfekte partner når det gjelder å identifisere og etablere et fundament for god kvalitet på pleien.



De åtte positive faktorene – en dynamisk modell for kvalitetspleie.



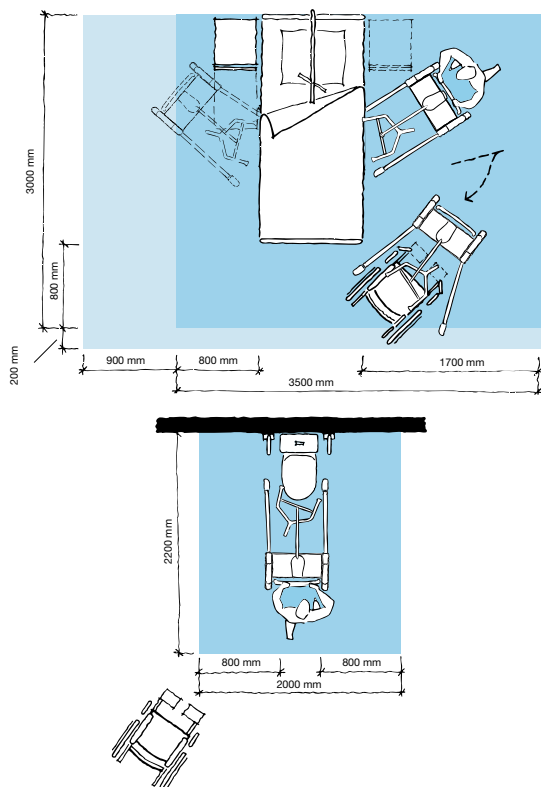
Råd til arkitekter i forbindelse med planlegging av institusjoner



Tottalløsninger med mennesker i fokus

# PRODUKTSPEKIFIKASJONER

## Plassbehov



Blått område viser minste arbeidsområde som personalet trenger for å kunne bruke de mekaniske hjelpemidlene på en ergonomisk riktig måte, fra én side.

Lyseblått område viser nødvendig utvidelse av arbeidsområdet for å kunne lette aktiviteter fra begge sider, for å gi tilstrekkelig atkomst for pasienten, mekaniske hjelpemidler og pleieren.

## Beboergalleriet

### Eldreomsorg



DORIS



EMMA

### Akutthjelp



DORIS



EMMA

### Spesialomsorg



DORIS



EMMA

Passer til Doris og Emma

**Doris**, som ikke klarer å holde seg selv oppreist

**Emma**, som er nesten helt sengeliggende og totalt hjelpetrequende

Ta kontakt med ArjoHuntleigh hvis du ønsker flere opplysninger om Beboergalleriet.

## Produktinformasjon

Maks. sikker arbeidsbelastning 227 kg

Maks. sikker arbeidsbelastning med forlenget løftearm: 130 kg

Vekt 70 kg  
(inkl. kombiarm + mellomstor elektr. DPS + batteri)

Løftelengde 1315 mm

Min. løftehøyde (middelstor DPS) 225 mm

Maks. løftehøyde (middelstor DPS) 1540 mm

Høyde understell 117 mm  
Med ekstra lave hjul 102 mm

Utvendig bredde med lukkede ben 718 mm

Innvendig bredde med åpne ben 1074 mm

Beskyttelsesklasse Løfter IPX4  
Håndkontroll IPX7

Batteri 24 V, 5,5 Ah forseglet blysyre

Batteriindikator  
Viser hvor mye strøm som er igjen og når batteriet må lades.

Serviceindikator – viser total driftstid (timer)

## Nødsenfunksjon

Automatisk utkobling hvis løfteren senkes ned på en hindring

Lavfriksjonshjul (bakhjulene har bremses)

**Produktet er i samsvar med gjeldende lovgivning og aktuelle produktstandarder**

## Tilbehør

Et bredt utvalg av løftebøyer

Et bredt utvalg av spesielseil og engangsseil

## Båreløsninger

Ekstrautstyr: forlenget løftearm, vekt (kan også fås som oppgraderingssett)

Arjo Clean (til desinfisering)

Utstyr og produkter som leveres av ArjoHuntleigh krever bruk av originale deler fra ArjoHuntleigh, som er laget spesielt for formålet. Vår policy er å drive en kontinuerlig produktutvikling, og vi forbeholder oss derfor retten til å endre design og spesifikasjoner uten forutgående varsel.

ArjoHuntleigh og, Maxi Move er varemerker for ArjoHuntleigh-gruppen.  
© Arjo AB, 2008

# ARJOHUNTLEIGH

GETINGE GROUP

[www.ArjoHuntleigh.no](http://www.ArjoHuntleigh.no)

**ArjoHuntleigh Norway AS**

Ryenstubben 2, 0679 Oslo

Tlf: 22 08 00 50

Fax: 22 08 00 51

E-post: [post@arjo.no](mailto:post@arjo.no)

[www.ArjoHuntleigh.no](http://www.ArjoHuntleigh.no)

**GETINGE-GRUPPEN** er en ledende global leverandør av utstyr og systemer som bidrar til bedre kvalitet og kostnadseffektivitet innen helse- og omsorgssektoren. Vi opererer under de tre varemerkene **ArjoHuntleigh**, **GETINGE** og **MAQUET**. **ArjoHuntleigh** fokuserer på løsninger beregnet på pasientmobilitet og sårbehandling. **GETINGE** tilbyr løsninger for infeksjonskontroll innen helsesektoren og smitteforebygging innen omsorgssektoren. **MAQUET** spesialiserer seg på løsninger, behandlinger og produkter beregnet på kirurgi og intensivpleie.