



Krabat Pilot



**KRABBE**

# Krabat Pilot

## Utmerkelser

*Krabat Pilot er et innovativt og annerledes forflytningshjelpemiddel. Tradisjonelle krabbehjelpemidler gir i liten grad barnet aktiv hjelp til å løfte hoftene, det gjør Krabat Pilot.*

Når barnet får hjelp til å løfte hoftene er det lettere å få knærne under seg og dermed lettere og forflytte seg. Løftebevegelsen som Krabat Pilot gir er dynamisk, og endrer seg hele tiden når barnet beveger seg. Ved å bruke krabbe og posisjoneringsutstyret Co-Pilot får barnet den friksjon som trengs mot underlaget og regulerbare strikker som kan alternere benbevegelse, korrigere barnet tilbake i 4-fotstående og forhindre hofteabduksjon.

Krabat Pilot krever individuell utprøving og tilpasning.



## Tekniske data

MÅL	BESKRIVELSE	STØRRELSER
A	Innvendig bredde	30 cm
B	Bredde på brett	25 cm
C	Lengde på brett	21-28 cm
D	Total bredde	39 cm
E	Høyde	15-21 cm
F	Total lengde	31 cm
	Vekt	1.9 kg
	Alder	Fra ca 9 mnd
	Maks brukervekt	25 kg

## Justering av høyde



Trinnløs justering, laveste mulighet



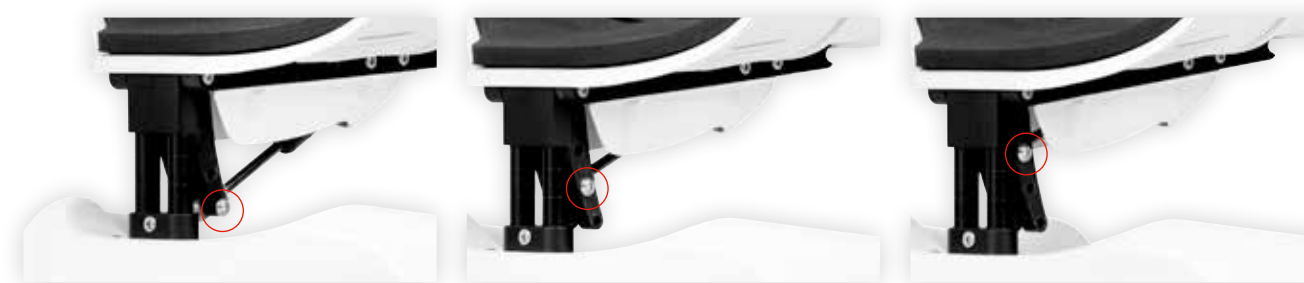
Trinnløs justering, høyeste mulighet

## Justering av brett



De to brettene har flere muligheter for innstilling slik at brukeren får tilstrekkelig støtte

## Justering av gassfjær



Gassfjær i posisjon med mest løft

Gassfjær i posisjon med middels løft

Gassfjær i posisjon med lite løft

## Bevegelse

Krabat Pilot er et hjelpemiddel for posisjonering i 4-fotstående, forstadier til krabbing og forflytning. Piloten gir en utgangsstilling som stimulerer til lek og deltagelse ved at barnet kommer opp fra gulvet. Vektbæring på hoftereidd og skulderledd er svært viktig for barnets motoriske utvikling.

Det er fordelaktig å starte med Krabat Pilot tidlig mens barnet er motivert for å jobbe med 4-fotstående og krabbing. Hjelpemiddelet gir et dynamisk løft av barnets hofter, som kan endres etter barnets vekt og aktivitetsnivå. Høyden kan også endres slik at Krabat Pilot passer for barn av forskjellig størrelse, der hovedgruppen er mellom 1 og 5 år. Krabat Pilot har trinnløs høydejustering og justerbar lengde på brettet. Styrken på gassfjæren som justerer løftet på hoftene kan enkelt tilpasses den enkelte bruker. Den optimale konfigurasjonen for hvert barn med riktig høyde, lengde på brettet og styrke på gassfjæren som løfter hoftene, bestemmes ved en utprøving.

Det er enkelt å ta barnet ut og inn av hjelpemiddelet. Barnet er heller ikke fastspent (annet enn med reim under baken), og kan bevege seg relativt fritt. Dette er viktig både for trivsel og for krabbebevegelsen.

Krabat Pilot er utformet slik at det er minimal risiko for at fingre kommer i klem under hjulene ved bruk. Flaten mot barnet er mykt og enkelt å holde rent.

Krabat Pilot har et moderne og gjennomtenkt design, og er kompakt og enkelt å ta med seg.



## Krabat Co-Pilot

God og riktig friksjon på knærne er viktig for krabbing. Krabat Co-Pilot er knebeskyttere utviklet spesielt for å gi god friksjon mot underlag som parkett og gulvbelegg når barnet bruker Krabat Pilot.

Krabat Co-Pilot leveres med strikk som festes mellom barnet og hjelpemiddelet, og/eller mellom knærne til barnet. Resultatet med denne løsningen blir at barnet kan få hjelp av seg selv til å forflytte knærne frem under krabbing. Strikken reduserer hoftabduksjon og leder barnet tilbake i krabbestilling ved spasisitet.



## Standard Pilot



Standard utstyrt Krabat Pilot

## Utstyr



Krabat Co-Pilot



Reim over rygg



Sommerfuglvest



## Artikkelnummer

---

KRABAT ART NUMMER	NAV ART NUMMER	BESKRIVELSE
100-1001	192106	Krabat Pilot
100-1010	145814	Krabat Co-Pilot krabbe- og posisjoneringsutstyr
100-1040	195879	Sommerfuglvest
100-1041		Reim over rygg
100-2001		Komplett brett, hvit
100-2002		Komplett tekstil, sort
100-2003		Progresjonsfjær 160N