

MONTERINGSANVISNING BANO DUSJSETE UTEN HØYDEJUSTERING

NO

ENG

SE

DK

5701-02 DUSJSETE UTEN HØYDEJUSTERING, GRÅ (NRF 60 35 917 / RSK 797 24 65)
 SHOWER SEAT WITHOUT HEIGHT ADJUSTMENT, GREY

5701-B-02 DUSJSETE UTEN HØYDEJUSTERING, SORT (NRF 60 35 926 / RSK 797 24 66)
 SHOWER SEAT WITHOUT HEIGHT ADJUSTMENT, BLACK

BANO DUSCHSITS / BANO BRUSESÆDE / BANO SHOWER SEAT



For Norsk **side 2** - For English see **page 4** - För svenska se **sidan 5 och 6** - For dansk se **side 7**



Vid fabriksfeil ger Bano kunden rett ått få den felaktige produkten utbytt mot en motsvarande produkt eller till produkt med likverdige egenskaper, i upp till 3 år efter installasjon.



MERKET FOR GOD DESIGN
NORSK DESIGNRÅD



Accepterad
monteringsanvisning
2016:1

BANO AS

Utstillingsplassen 3
6823 Sandane-Norge
Phone: +47 57 86 98 00
post@bano.no
www.bano.no

BANO AB

Hammarby Allé 91
120 63 Stockholm - Sverige
Phone: +46 (0) 8 30 11 10
post@bano.se
www.bano.se

BANO A/S

Møllehaven 8
4040 Jyllinge - Danmark
Phone: +4526 24 55 14
post@bano.dk
www.bano.dk

NO/ BANO DUSJSETE uten høydejustering

5701-02 DUSJSETE uten høydejustering, GRÅ

5701-B-02 DUSJSETE uten høydejustering, SORT



INNHold:

- 1 STK DUSJSETE
- 2 STK DEKKSkinNE ALUMINIUM
- 2 STK TOPPSTYKKE PLAST M. DOBBELSIDIG TAPE
- 4 STK SYREFASTE M8X60 SKRuer OG SKIVER (LEVERES SEPARAT)

OPPMERKING:

Anbefalt avstand mellom de to brakettene (mellom skruenhull 1/2 og skruenhull 3/4) er 160 mm. Anbefalt høyde fra gulv til skruenhull 1/3 er 530 mm. Målene er vist i figur **B**

Mål opp avstandene, vatre opp veggbrakettene loddrett, og merk av skruenhull nr 1-4 som vist i figur **B**

INNFESTING I VEGG



Lag aldri gjennomgående hull i en våtromsvegg. Rengjør hull etter boring og bruk godkjent tetningsmasse for våtrom ved festing av skruer. Se figur **A**



Vær oppmerksom på at vegg og innfestingen må være dimensjonert i henhold til Byggebransjens Våtromsnorm samt Bano grensesnitt (se www.bano.no) ved montering i Norge for at produktgarantien skal gjelde. For at produktgarantien skal gjelde ved montering i andre land må vegg og innfesting være dimensjonert i henhold til gjeldende nasjonale retningslinjer/regelverk samt Bano grensesnitt.

Flislagt trevegg:

Lag aldri gjennomgående hull i en våtromsvegg. Forbor hull med 10 mm bor kun gjennom flisene. Rengjør og fyll med godkjent tetningsmasse for våtrom ved festning av skruer. Se illustrasjon **A**

Flislagt betongvegg:

Forbor hull med 12 mm bor kun gjennom flisene. Bytt til 10 mm bor for videre boring gjennom betong. Rengjør og fyll tetningsmasse i veggullet, sett i en nylonplugg og fyll så pluggen med tetningsmasse. Se illustrasjon **A**

Andre veggmaterialer (baderomsplater, veggvinyl osv)

Lag aldri gjennomgående hull i våtromsvegg. Forbor hull som er dimensjonert med hensyn til veggtypen. Rengjør hullet og fyll med godkjent tetningsmasse. Se illustrasjon **A**

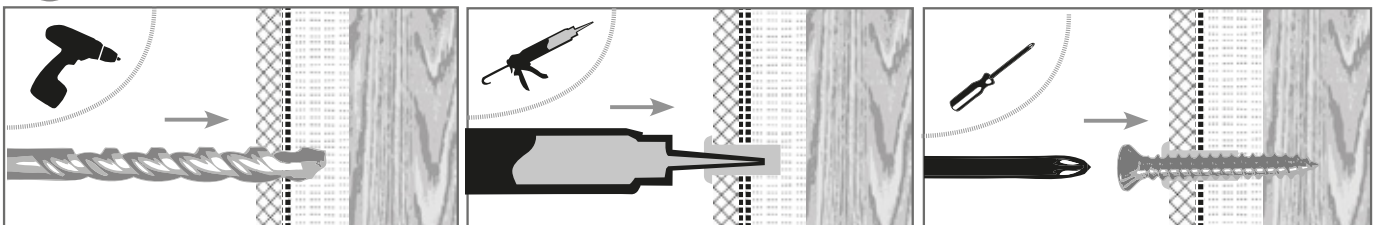
MONTERING AV SETET

Dusjetet festes i vegg med to skruer oppe og to skruer nede som vist i figur **B** Bruk syrefaste skruer.

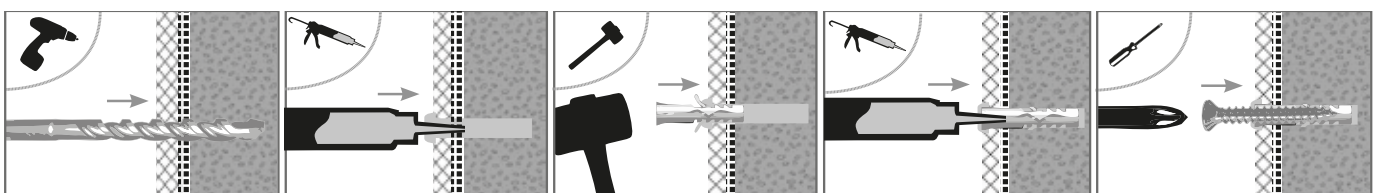
MONTERING AV DEKKSkinNE OG TOPPSTYKKE:





Monter dekklisten i aluminium fra oversiden av festebrakettene. Sørg for at dekklisten monteres med det innbøyde hjørnet opp. Toppstykket limes på plass ved bruk av dobbelsidig tape.

A INNFESTING I TREVEGG

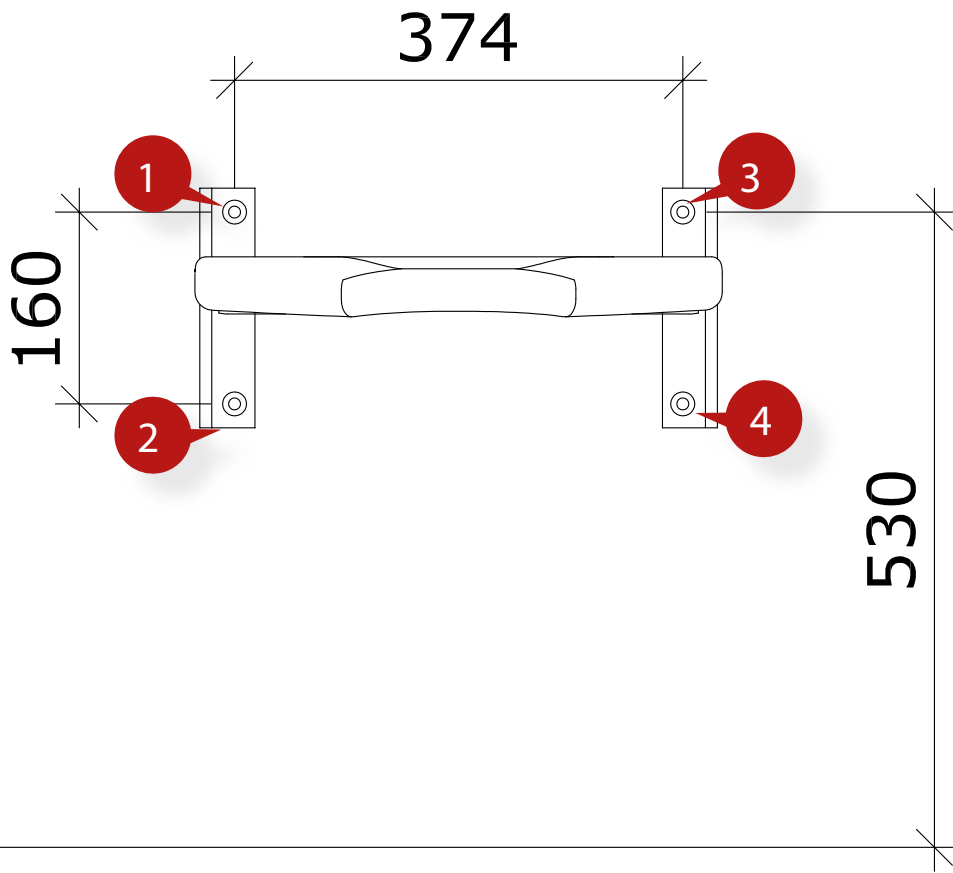


INNFESTING I MURVEGG



 Gips
  Betong
  Treverk
  Fliser

B



ENG/ BANO SHOWER SEAT without height adjustment

5701-02 SHOWER SEAT without height adjustment, GREY

5701-B-02 SHOWER SEAT without height adjustment. BLACK



CONTENTS:

- 1 SHOWER SEAT
- 2 ALUMINIUM BRACKET COVERS
- 2 PLASTIC END CAPS
- 4 ACID RESISTANT M8X60 SCREWS AND DISCS (DELIVERED SEPARATELY)

PLACEMENT ON WALL

The recommended distance between the two brackets (between the screw holes 1/2 and the screw holes 3/4) is 160 millimeters. The recommended height from floor to screw holes 1/3 is 530 millimeters. See figure **B**

Measure distances, level the brackets vertical and mark the screw holes No. 1-12 as shown in the figure **B**

FIXING TO WALL



Make sure never to perforate wet walls completely. Clean the holes after drilling. Make sure to use sealant approved for application on wet walls. See figure **A**



Please note that the product guarantee only applies when the wall and screws are dimensioned according to «Byggebransjens Våtromsnorm» and Bano interface for products mounted in Norway. For products mounted in other countries, please note that the product guarantee only applies when wall and screws are dimensioned according to national guidelines/regulations and Bano interface.

Tiled wooden wall:

Make sure never to perforate wet walls completely. Drill holes with a 10 mm drill bit through the tiles only. Clean and fill the hole with sealant approved for application on wet walls. See illustration **A**

Tiled concrete wall:

Drill holes using a 12 mm drill bit through the tiles only. Switch to a 10 mm drill bit for further drilling through the concrete. Fill the hole with sealant, place a nylon plug in the hole and fill the plug with sealant. See illustration **A**

Other wall materials (bathroom boards, vinyl):

Make sure never to perforate wet walls completely. Drill holes which are dimensioned for said type of wall. Fill the hole with sealant, place a nylon plug in the hole and fill the plug with sealant. See illustration **A**

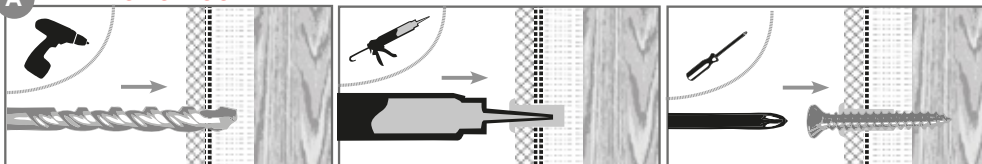
INSTALLATION

Mount the brackets to the wall with two screws at the lower end and two screws at the upper end of each wall bracket as shown in figure **B**. Make sure to use acid resistant screws.

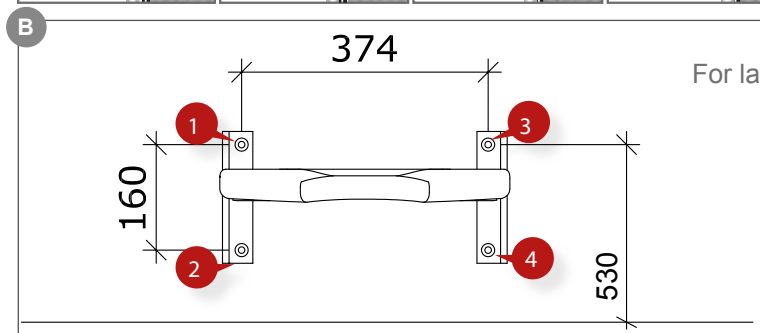
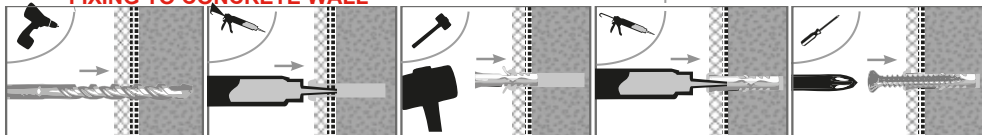
COVER INSTALLATION

Slide the bracket covers into the wall brackets from above with the bent ends pointing upwards. Push the end cap in place at the top of the wall brackets using the double sided tape.

A FIXING TO WOODEN WALL



FIXING TO CONCRETE WALL



For larger illustrations, please see page 2 and 3.

SE/ BANO DUSCHSITS utan höjjustering

5701-02 DUSCHSITS utan höjjustering, GRÅ

5701-B-02 DUSCHSITS utan höjjustering, SVART

**INNEHÅLL:**

- 1 ST. DUSCHSITS MED 2 ST. MONTERINGSFÄSTEN
- 2 ST. TÄCKLIST ALUMINIUM
- 2 ST. TOPPSKYDD PLAST
- 4 ST. SYRAFASTA 8X60 MM FRANSK TRÄSKRUV OCH BRICKOR (LEVERERAS SEPARAT)

UPPMÄRKNING;

Korrekt avstånd mellan de två monteringsfästena (mellan skruvhål 1/2 och 3/4) är 160 mm. Rekommenderad höjd från golv till skruvhål 1/3 är 530 mm. Mät upp avstånden, väg upp monteringsfästena lodrätt och märk ut skruvhål 1-4 som visas i figur **B**

INFÄSTNING:

Rengör hål efter borrar. Alla infästningar i våtzon 1 och 2 ska tätas mot väggens tätskikt. Material för tätning ska fästa mot underlaget och vara vattenbeständigt, mögelresistent och åldringsbeständigt (SäVa § 3.5)



Var uppmärksam på att väggen ska vara förstärkt med minst 45x195 mm regler/kortlingar, alternativt vara i betong för att produktgarantin ska gälla. Se Bano gränsdragningar (www.bano.se) Skruvinfästningar i våtzon 1 ska göras i betong eller annan massiv konstruktion, träreglar, träkortlingar eller i konstruktion som är provad och godkänd för infästning, till exempel skivkonstruktion. Se exempel på godkända konstruktioner på sakervatten.se (SäVa § 3.4.1) Se bild **C**

Kakelklädd trävägg:

Gör ej genomgående hål i våtrumsvägg. Förborra hål med 10 mm borr endast genom ytskikt och tätskikt. Rengör och fyll med vattenbeständig, mögelresistent och åldersbeständig tätningsmassa som är godkänd för våtrum i hålen. Se illustration **A**

Kakelklädd betongvägg:

Förborra hål med 12 mm borr endast genom ytskikt och tätskikt. Byt till 10 mm borr för vidare borrar i betong. Rengör hålet, fyll först vattenbeständig, mögelresistent och åldersbeständig tätningsmassa godkänd för våtrum i hålet, sätt i en 10 mm nylonplugg och fyll sen pluggen med tätningsmassa. Se illustration **A**

Andra väggmaterial (våtrumsskivor, väggvinyl etc.):

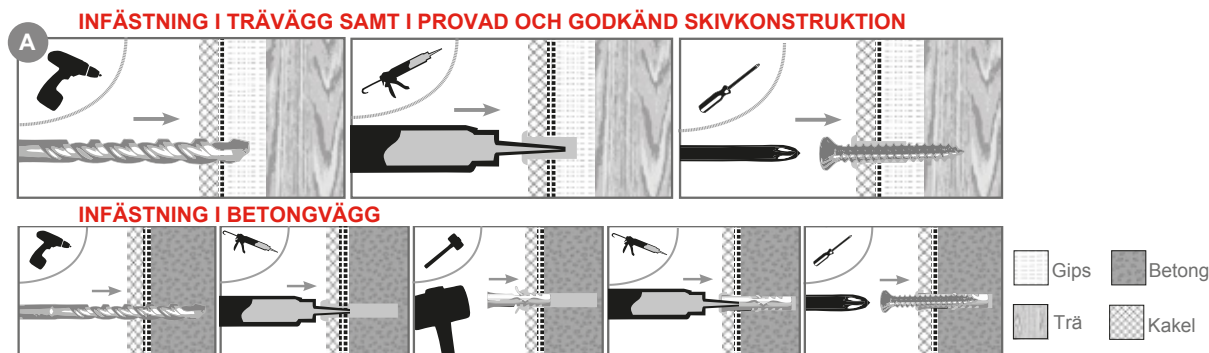
Gör ej genomgående hål i våtrumsvägg. Förborra hål som är dimensionerade med hänsyn till väggtypen. Borra endast genom ytskikt och tätskikt. Fyll hålet med åldersbeständig tätningsmassa godkänd för våtrum. Se illustration **A**

MONTERING:

Duschsitsen fästs i väggen med två skruvar uppe och två skruvar nere i varje monteringsfäste som visas i figur **B** Använd syrafasta skruvar.

TÄCKLIST/TOPPSKYDD:

Montera på täcklisten i aluminium från ovansidan av monteringsfästet. Se till att täcklisten monteras med den inåtböjda änden av listen uppåt. Toppskyddet trycks på plats på ovansidan och fästs med dubbelsidig tejp.



För större bild se sid 2

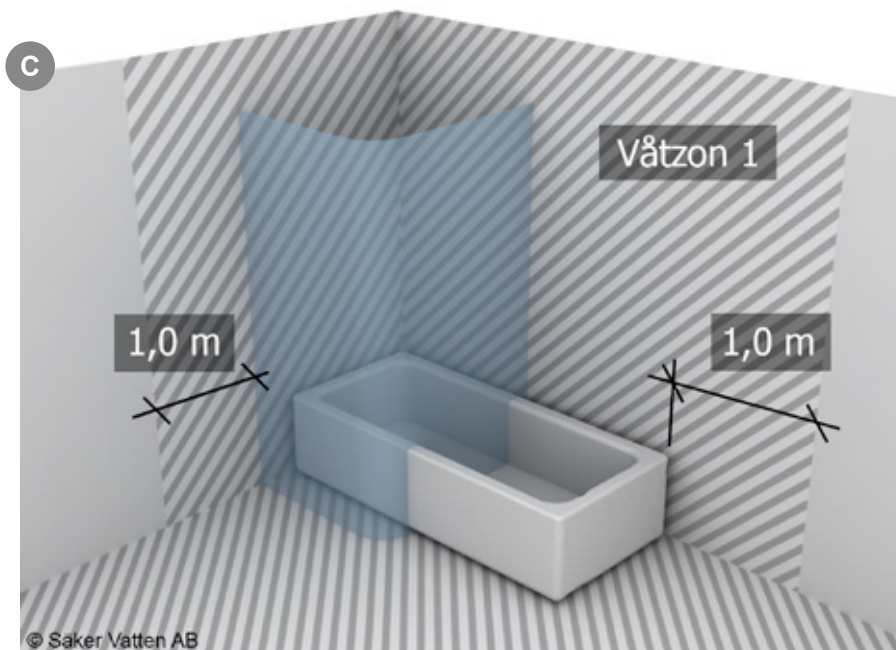
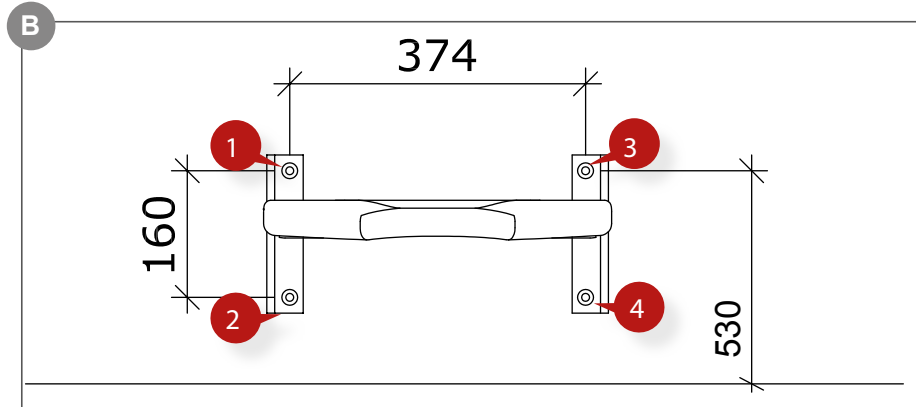
SE/ BANO DUSCHSITS utan höjjustering

5701-02 DUSCHSITS utan höjjustering, GRÅ

5701-B-02 DUSCHSITS utan höjjustering, SVART



För större bild se sid 3



Till Våtzon 1 räknas:

- Hela golvet
- Väg i dusch-/badplats
- Väg en meter utanför dusch-/badplats
- Hela ytterväggen om dusch-/badplatsen är placerad mot en yttervägg

DK/ BANO BRUSESÆDE uden højdejustering

5701-02 BRUSESÆDE uden højdejustering, GRÅ

5701-B-02 BRUSESÆDE uden højdejustering, SORT

**INDHOLD:**

- 1 STK. BRUSESÆDE
- 2 STK. DÆKSKINNE ALUMINIUM
- 2 STK. TOPSTYKKE PLAST
- 4 STK. SYREFASTE M8X60 MM FRANSK SKRUER OG SKIVER (LEVERES SEPARAT)

OPMÆRKNING

Korrekt afstand mellem de to beslag (mellem skruehul 1/2 og 3/4 er 160 mm. Anbefalet højde fra gulv til skruehul 1/2 er 530 mm. Mål aftsandene op, niveller monteringsbeslaget lodret og mærk skruehullerne 1-12 af som vist i figur **B**

FASTGØRING I VÆG:

Lav aldrig et gennemgående hul i en vådrumsvæg. Rens hullet efter boring og brug godkendt fugemasse til vådrum ved fastgøring af skruer. Se illustration **A**



Vær opmærksom på, at væggen og dens fastgørelse må være dimensioneret i henhold til Byggebranchens Vådrumsnormer samt Bano's Grændesnit (se www.bano.no) ved montering i Norge for at produktgarantien skal gælde. For at produktgarantien skal gælde ved montering i andre lande skal væg og befæstningen være dimensioneret i henhold til gældende nationale retningslinjer/regler samt Bano's Grændesnit.

Flisebelagt trævæg:

Forbor hul med 10 mm bor kun gennem fliserne. Rengør og fyld tætningsmasse godkendt for vådrum i hullet. Lav aldrig et gennemgående hul i en vådrumsvæg. Se illustration **A**

Flisebelagt betonvæg:

Forbor hul med 12 mm bor kun gennem fliserne. Byt til 10 mm bor for videre boring gennem beton. Regør og fyld tætningsmasse godkendt for vådrum i hullet, sæt en 10 mm nylonplug i og fyld pluggen med tætningsmasse. Se illustration **A**

Andre vægmaterialer (baderumsplader, vinyl, mm.):

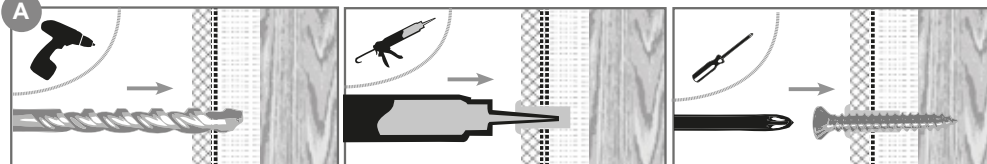
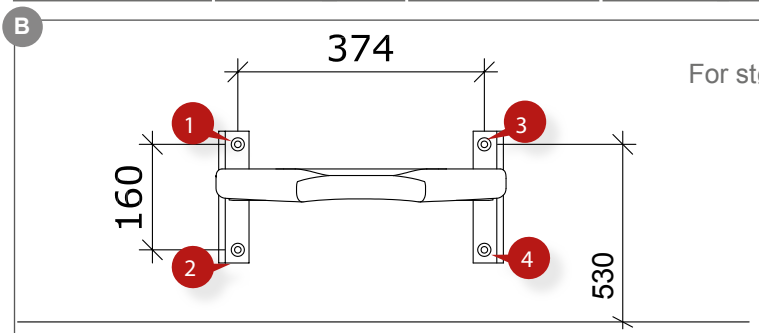
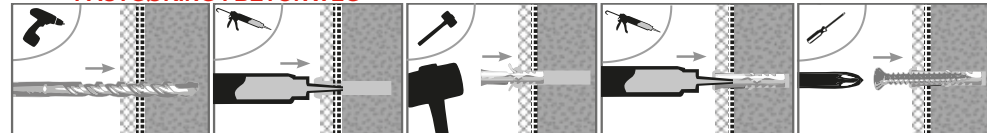
Lav aldrig et gennemgående hul i en vådrumsvæg. Forbor hul dimensioneret med hensyn til vægtypen. Bor kun igennem vægmaterialer og vådrumstætningen. Rengør og fyld tætningsmasse godkendt for vådrum i hullet. Se illustration **A**

MONTERING

Brusesædet fastgøres til væggen med to skruer oppe og to skruer nede i hvert monteringsbeslag som vist i figur **B** Benyt syrefaste skruer.

DÆKSKINNER OG TOPSTYKKER:

Montering af dækskinner sker fra oversiden af monteringsbeslaget. Sørg for, at dækskinnerne monteres med de bøjde ender af dækskinnerne oppe. Plastik topstykkerne trykkes på plads, med dobbelsidig tape.

FASTGØRING I TÆVÆG**FASTGØRING I BETONVÆG**

For større illustrationer se side 2 og 3.