

# Talk Pad 8

Standardutgave

Bruerveiledning

# Smartbox

Communication is life

Denne enheten er produsert av Smartbox Assistive Technology Ltd

## **Storbritannia**

Smartbox Assistive Technology Ltd  
Ysobel House, Enigma Commercial Centre  
Sandys Road  
Malvern  
WR14 1JJ

## **Europa**

REHAVISTA GmbH  
Konsul-Smidt-Str. 8c  
28217 Bremen  
Germany

Document: Talk Pad 8 - ST - Manual - NO - A  
Based on: Talk Pad 8 - ST - Manual - UK - B  
Device: TP08E  
Language: Norwegian  
Date of issue: September 2023

Copyright © 2023 Smartbox Assistive Technology

---



## Talk Pad 8 Standardutgave

Denne veiledningen inneholder grunnleggende informasjon for å komme i gang med Talk Pad.

Du finner en komplett veiledning til alle funksjonene til Talk Pad på Smartbox Hub:

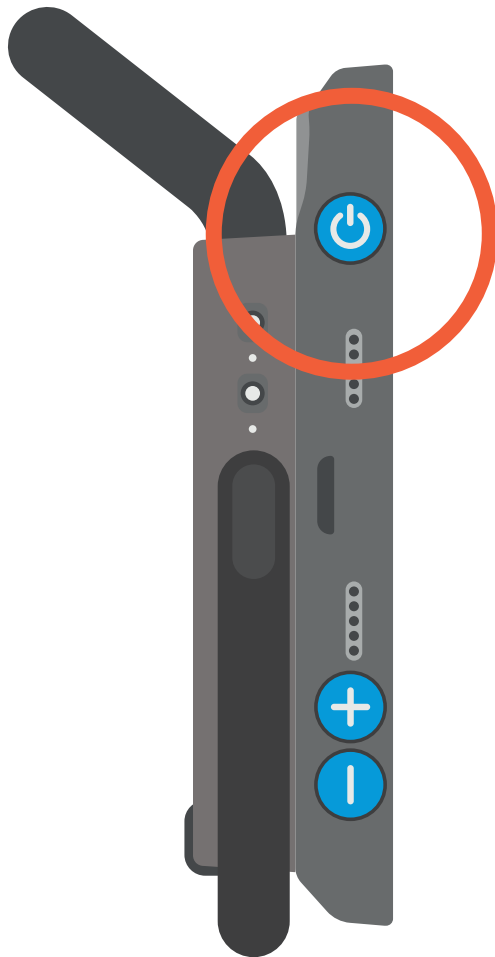


[hub.thinksmartbox.com/talkpad-2nd-gen](https://hub.thinksmartbox.com/talkpad-2nd-gen)

# 1. Konfigurere enheten

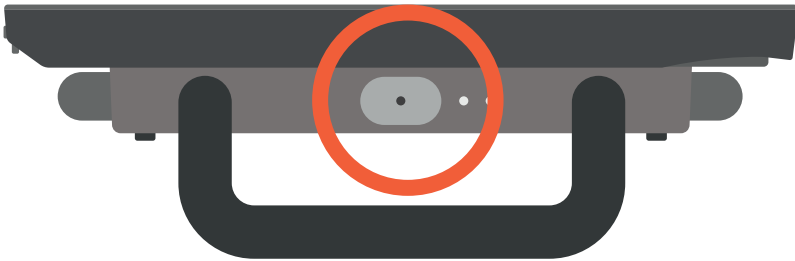
## Trinn 1

Slå på Talk Pad ved å trykke på av/på-knappen på venstre side av enheten.



## Trinn 2

Slå på beskyttelsen ved å trykke og holde inne tilkoblingsknappen.



## Trinn 3

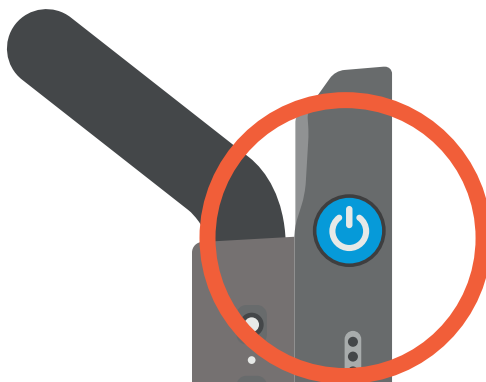
Talk Pad kan leveres klar til bruk eller for egenkonfigurasjon.

Det følger med en kort veiledning for å hjelpe deg med konfigurasjonen.

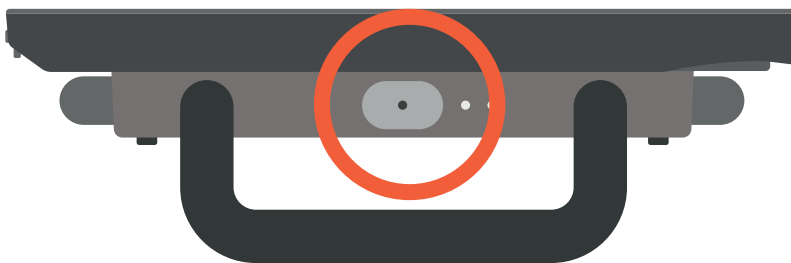
Husk å notere deg kontoopplysningene dine.

## 2. Strøm

Enhetens av/på-knapp finner du øverst til venstre på Talk Pad.



For å slå på enheten, trykk og hold inne av/på-knappen i 3 sekunder, og trykk og hold inne tilkoblingsknappen i 3 sekunder.



## **Sette Talk Pad i dvale**

Hvilemodus er en modus med lavt strømforbruk der enheten er inaktiv og skjermen er av.

Trykk på av/på-knappen for å sette enheten i hvilemodus.

Trykk på av/på-knappen igjen for å aktivere enheten.

## **Slå av**

Når du skal slå av enheten, trykker du på og holder inne av/på-knappen og på volum opp-knappen.

Sveip «Skyv for å slå av»-bryteren på skjermen. Trykk på krysset for å avbryte.

Trykk og hold inne tilkoblingsknappen i 3 sekunder for å slå av beskyttelsen.

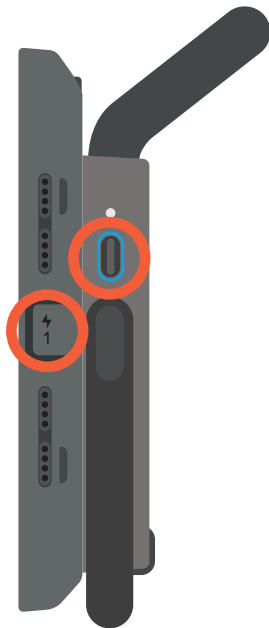
### 3. Lading

Når du lader Talk Pad, må du påse at enheten og beskyttelsen lades samtidig. Talk Pad-laderen har to USB C-tilkoblinger for begge portene på enheten.

Koble Talk Pad-strømadapteren til et nettuttak.

Koble ladekabelen til strømadapteren.

Koble begge USB C-tilkoblingene til laderport 1 og 2.





## 4. Bluetooth og paring

Avhengig av hvordan Talk Pad-en er konfigurert, kan beskyttelsen enten være paret når du pakker ut enheten, eller du må pare beskyttelsen som en del av konfigurasjonsprosessen

Trykk og hold inne tilkoblingsknappen i 3 sekunder for å slå på beskyttelsen.

Trykk og hold inne tilkoblingsknappen i 10 sekunder for å starte paringsmodusen.

Bluetooth-innstillingene finner du i Innstillinger-appen. Velg Innstillinger og deretter Bluetooth for å se en liste over alle tilkoblede enheter. Etuiet er listeført som Talk Pad.

Trykk og hold inne tilkoblingsknappen i 3 sekunder for å slå av beskyttelsen.

## 5. Bruke stativet

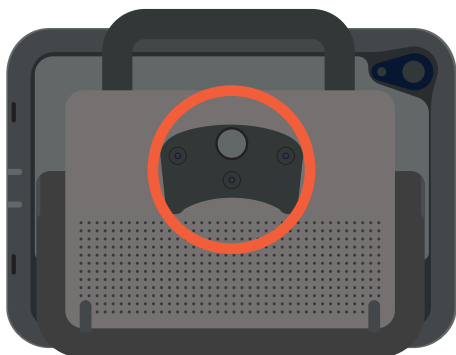
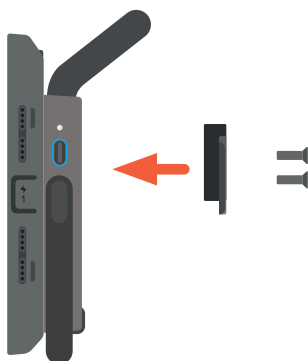
Stativet til Talk Pad kan brukes til å sette den på et skrivebord eller bord, slik at den kan brukes i alle vinkler.



## 6. Montering

Din Talk Pad kan monteres på et Rehadapt eller Daessy tilkobling med monteringsplate (selges separat)

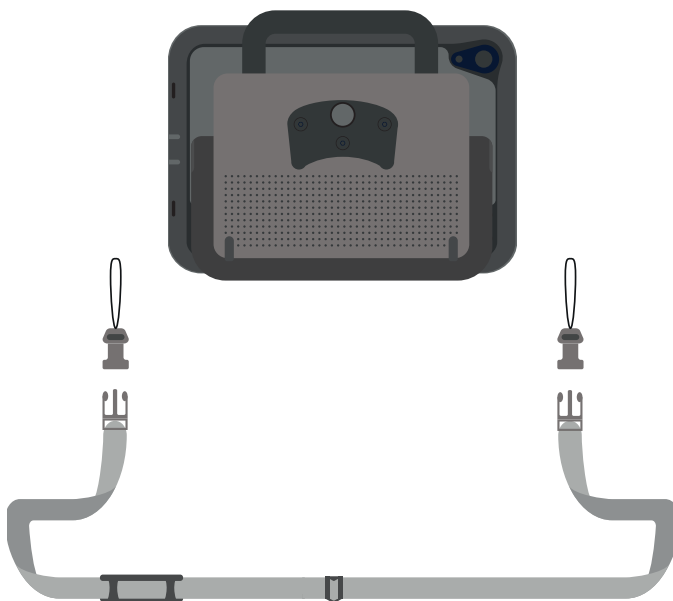
Den doble monteringsplaten kan festes med skruene og skrutrekkeren som følger med monteringssettet, til de tre hullene på baksiden av etuiet.



## 7. Feste reimen

For å feste reimen til Talk Pad, hev stativet så festepunktene vises.

Før enden av reimen gjennom festepunktet, løsne koblingen og skyv den gjennom løkken. Fest koblingen igjen og gjenta på motsatt side.

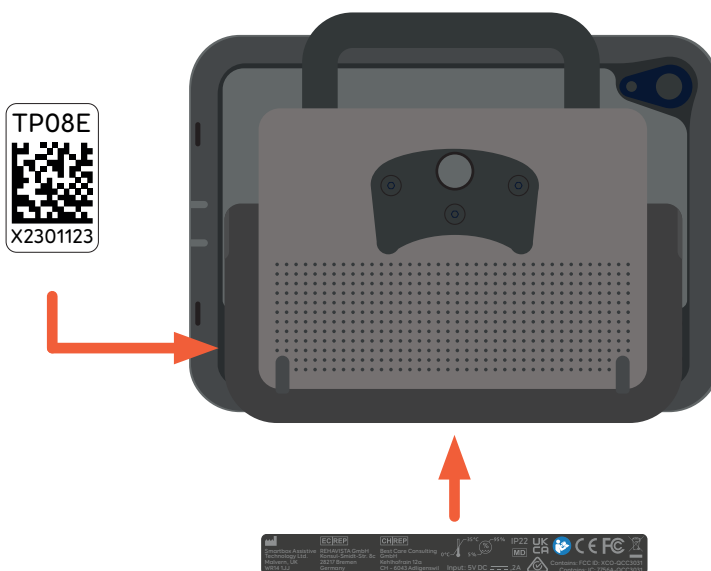


## 8. Finne modell og serienummer

Ha modell- og serienummeret for hånden når du kontakter brukerstøtte. Dette hjelper oss med å identifisere enheten du har problemer med!

Du finner både modell- og serienummeret på baksiden av Talk Pad.

Enhetens modell- og serienummer står under stativet. Løft stativet opp, og du finner serienummeret her:



## 9. Fastvareoppdateringer

Fra tid til annen utsteder Smartbox fastvareoppdateringer for Talk Pad-beskyttelsen.

For å oppdatere fastvaren laster du ned Smartbox Link-appen fra App Store.



[hub.thinksmartbox.com/smartbox-link](https://hub.thinksmartbox.com/smartbox-link)

Åpne appen. Hvis en fastvareoppdatering er tilgjengelig, vil du se en knapp for å laste ned og oppdatere etuiet.

---

---

---

---

---

---

---

---

---

---

---

---

---

---

---

---

---

---

---

---

---

Talk  Pad

**Smartbox**  
Communication is life

Talk Pad 8 - ST - Manual - NO - A