

drive

Varodd
Velferdsteknologi

DUO MOTION XL dusj- og toalettstol



Brukerveiledning

Ta vare på denne brukerveiledningen for fremtidig bruk.

Innhold

Forord	03
Samsvarserklæring	03
Levetid	03
Avfallshåndtering	03
Produktetikett	03
Gjenbruk	03
Garanti	03
Komponenter	04
Tiltenkt bruk	05
Leveransen inkluderer	05
Sikkerhetsinstrukser	05
Montering	05
Montering Demontering av 24"-hjul	06
Bremsefunksjon	06
Høyderegulering av fotstøtter	06
Rengjøring Vedlikehold	06
Tekniske spesifikasjoner	07
Reservedelsliste	07

Forord

Takk for at du kjøpte et hjelpemiddel fra Drive DeVilbiss. Designet, funksjonaliteten og kvaliteten til dette produktet vil ikke skuffe deg.

Les denne brukerveiledningen nøye før du bruker hjelpemiddelet for første gang. Her vil du få viktige instruksjoner og verdifulle tips om korrekt bruk og vedlikehold. Hvis du har spørsmål eller trenger ytterligere informasjon, kontakt Varodd Velferdsteknologi på +47 38 14 48 00 eller hjelpemidler@varodd.no.

Denne brukerveiledningen inneholder all nødvendig informasjon for montering og betjening av hjelpemiddelet. Den siste utgaven av brukerveiledningen er tilgjengelig på nett som PDF-fil eller kan bestilles fra kundeservice hos Varodd Velferdsteknologi.

Før man kan ta denne type hjelpemiddel i bruk, skal brukeren ha fått opplæring i sikker bruk av hjelpemidlet. Bruker er i denne sammenheng alle som skal betjene hjelpemidlet, både bruker selv og eventuelt ledsager, assistent, personell i bolig osv. Denne opplæringen skal bare gis av personell som er godkjent formidler og opplæringsansvarlig.

Samsvarserklæring

Produsenten DRIVE MEDICAL GMBH & Co. KG erklærer samsvar for produktet beskrevet i henhold til forordningen om medisinsk utstyr (EU) 2017/745.

Levetid

Produsenten estimerer en produktlevetid på fem år for dette hjelpemiddelet, så lenge produktet brukes som beskrevet i denne veiledningen og at alle vedlikeholds- og servicekrav overholdes.

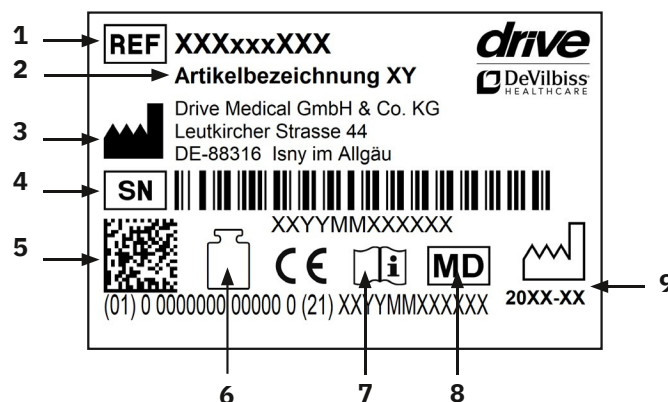
Denne levetiden kan forlenges hvis hjelpemiddelet håndteres, repareres, vedlikeholdes og brukes med omhu.

Produktlevetiden kan imidlertid også bli betydelig forkortet ved ekstrem eller feil bruk. Produsentens estimering av produktlevetiden for dette hjelpemiddelet utgjør ingen tilleggsgaranti.

Avfallshåndtering

Avhending av enheter eller deler skal foregå på en måte som ikke skader miljøet og er i henhold til nasjonal lovgivning. Kontakt din lokale myndighet eller avfallssenter for å få opplysninger om hvor og hvordan man kan avhende utslitte hjelpemidler.

Produktetikett



1 Artikelnummer | 2 Produktnavn | 3 Produsent |
4 Serienummer | 5 UDI-kode | 6 Maks brukervekt | 7 Les brukerveiledning | 8 Medisinsk utstyr | 9 Produksjonsdato (år-måned)

Gjenbruk

Dette produktet kan gjenbrukes. Husk at alle medfølgende tekniske dokumenter for sikker håndtering skal overleveres til ny bruker.

Hjelpemiddelet må kontrolleres, rengjøres og settes i optimal stand av kyndig personell før produktet kan brukes igjen.

Føl alltid produsentens instruksjoner i denne brukerveiledning ved gjenbruk. Du finner mer teknisk dokumentasjon på nettsiden til Varodd Velferdsteknologi.

Du finner mer informasjon om produktet på www.hjelpemidler.varodd.no og i Hjelpemiddel-databasen.

Garanti

Lovbestemte garantibestemmelser gjelder. Produsent garanterer en garantiperiode på 24 måneder fra kjøpsdato, gitt at produktet er montert og betjent i samsvar med den medfølgende brukerveiledningen.

Deler som utsettes for slitasje er generelt ikke dekket i den normale garantiperioden med mindre delene trenger reparasjon eller utskifting grunnet material- eller produksjonsfeil.

Det tas forbehold om feil og endringer som følge av tekniske forbedringer og designendringer.

OMFATTES IKKE AV AV GARANTI

Deler som typisk utsettes for slitasje, inkluderer (blant annet): hjul, bremses, håndtak og armlener.



Duo Motion XL

01. Skyvehåndtak
02. Ryggtrekk
03. Armlenepute

04. Seteplate
05. Sete
06. Bekken med lokk (tilbehør)

07. Lås til fotstøtte
08. Fotstøtte
09. Bremsfunksjon

Tiltenkt bruk

BRUKERMÅLGRUPPE:

Dette hjelpemiddelet er tiltenkt for brukere med nedsatt gange/forflytningsevne/mobilitet grunnet funksjons-nedsettelse i underkroppen (eks. ved amputasjon, skader, muskel-/skjelettplager osv.). Også egnet for brukere med begrenset styrke, gripeevne eller manglende koordinasjonsevne i armer/hender.

Dusj- og toalettstolen er beregnet for bruk ved toalettbesøk. Ved å fjerne bekkenet, kan stolen kjøres over toalettskålen. Den kan også brukes som toalettstol med bekken eller i dusjen, på badet eller hvor man skulle ønske. Den er kun beregnet til innendørs bruk.

Leveransen inkluderer

1×	Hovedramme
1×	Ryggtrekk
4×	5"-hjul
1×	Sete
1×	Dekkplate
2×	Stjerneskrue
2×	Fotstøtte
1×	Verktøy
1×	Brukerveiledning

Sikkerhetsinstruksjoner

- Les denne brukerveiledningen nøye.
- Kontroller alle komponenter for skader og sørg for at alle deler sitter fast før bruk.
- Kun godkjent for innendørs bruk.
- Klær og kroppsdeler kan komme i klem når man setter seg ned, reiser seg, setter inn bekkenet, samt når man hever og låser armlenene.
- Hvis du skal kjøre over terskler, må dette gjøres langsam og forsiktig. Ellers kan hjulene bli skadet!
- Sett alltid på parkeringsbremsen dersom dusj- og toalettstolen står stiller eller du må gå i fra hjelpemiddelet, selv om det bare er et lite øyeblikk. Dette vil redusere risikoen for at man mister kontroll over dusj- og toalettstolen.
- Sving fotstøttene utover før du setter deg eller reiser deg.
- Aldri bruk fotstøttene som et støttehjelpe middel for å reise deg opp – du kan risikere at stolen velter!
- Unngå uautorisert bruk, f.eks. av barn.

- Overhold maksimalt tillatt brukervekt. Du finner denne opplysningen på s. 7 i brukerveiledningen (tekniske spesifikasjoner), samt på produktetiketten.

Montering

Sett de fire 5"-hjulene inn i monteringsrørene på rammen i ønsket posisjon. Fest hjulene med klipsene på låsepinnene som følger med (**bilde 1-2**).



Plasser den ferdigmonterte ryggdelen på bunnrammen. Fest stjerneskrue ved å dreie med klokken (**bilde 3**).



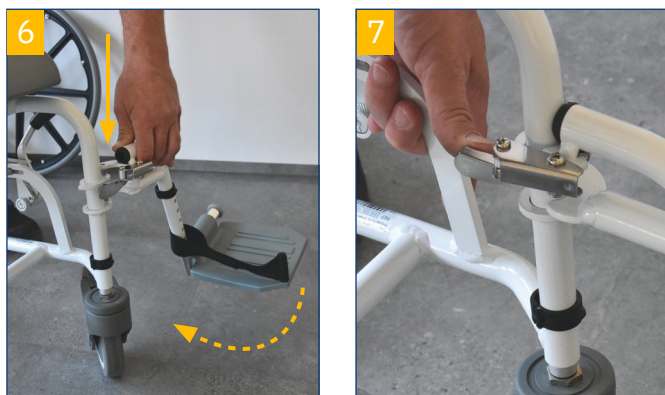
Fest setet til rammen (**bilde 4**).



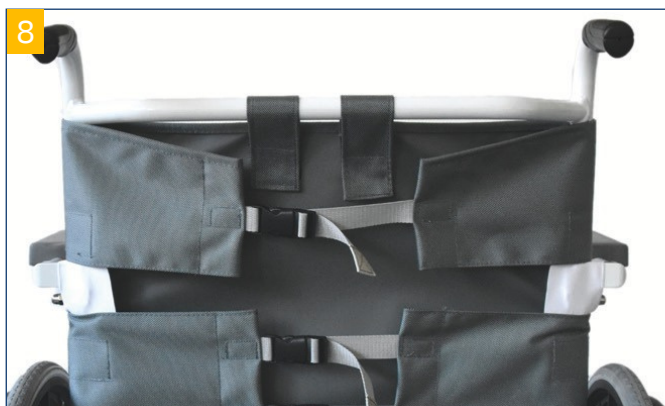
Tre ryggtrekket over armlenene og fest trekket. Skyv bekkenet inn i styreskinnen på baksiden av stolen under setedelen. For å fjerne bekkenet etter bruk, trekk den ut som anvist (**bilde 5**).

Hekt på fotstøttene som anvist og drei dem innover. Det lyder et hørbart klikk når fotstøttene klikker på plass i holderen (**bilde 6**).

For å frigjøre fotstøttene, trykk spaken innover og sving fotstøttene til siden (**bilde 7**).



Tre ryggtrekket over armlenene og lukk det som anvist (**bilde 8**).



Bremsefunksjon

For å låse bremsen, trykk spaken nedover (**bilde 10**). Samtidig låses retningsstyringen på hjulet.

Frigjør bremsen ved å trykke spakens hode nedover (**bilde 11**).



Høyderegulering av fotstøtter



Trekk fotstøtten litt opp. Trekk ut klipsen og sett den inn igjen i ønsket posisjon (**bilde 12**).

Trekk ut fotstøtten litt lengre om nødvendig. Still inn den andre fotstøtten til samme høyde som den første.

VIKTIG:
Bruk aldri fotstøtter som oppreisningshjelpemiddel!

Rengjøring | Vedlikehold

- Rengjør regelmessig med en fuktig klut!
- Ikke bruk sterke rengjøringsmidler!
- Ikke bruk skurende rengjøringsmidler!
- Ikke bruk klor og eddik som rengjøringsmidler!
- Desinfeksjonsmiddel kan brukes til desinfeksjon (f.eks. Descosept AF eller Bacillol AF)
- Kontroller skruene regelmessig og stram dem om nødvendig!
- Produktet bør ikke utsettes for temperaturer over 60°C i lange perioder (bruk for eksempel i en badstue osv.).
- Ved mangler, ta kontakt med kundeservice til Varodd Velferdsteknologi AS.

Tekniske spesifikasjoner

Produkt	DUO MOTION XL
Artikkelnummer	674020
HMS-nummer	297595
Total lengde × total bredde	102 cm × 67,5 cm
Total lengde uten fotstøtter	74 cm
Total høyde	95-102,5 cm
Setebredde × setedybde	56 cm × 45 cm
Setehøyde	50-57,5 cm
Fotstøtte lengde	39-49 cm
Høyde mellom gulv og sete	40,5 cm - 48 cm
Ryggstøtte høyde	36,5 cm
Totalvekt	16,8 kg
Maks brukervekt	200 kg
Rammemateriale	Sveiset aluminiumsrør, pulverlakkert
Sitteunderlagmateriale	PP (polypropylen) / PU (polyuretan)

Reservedelsliste

Reservedel	Artikkelnummer
Armlenpute DuoMotion	674262
Setelukk DuoMotion	674258
Benstøtte DuoMotion H	674266
Benstøtte DuoMotion V	674267
Hjul 5" DuoMotion	674263
Klips hjul foran DuoMotion	674253
Klips hjul bak DuoMotion	674255
Låseratt rygg DuoMotion	674254
Hælkappe DuoMotion par	674268
Klips sete DuoMotion	674260
Armlen DuoMotion H+V	674271
Hengsletapp benstøtte DuoMotion	674269
Skinne for bekken DuoMotion	674221
Ryggtrekk DuoMotion XL	674250
Sete DuoMotion XL	674257

– Vi gjør hverdagen enklere!

Varodd Velferdsteknologi AS

Rigedalen 41 | 4626 Kristiansand | Postboks 8343

38 14 48 00 | hjelpemidler@varodd.no

Org.nr. 919 571 039 | www.hjelpemidler.varodd.no

