

Safe & Sound

mini, -midi og -maxi

MONTERINGSANVISNING

Verktøy for montering: 10mm pipe- eller fastnøkkel



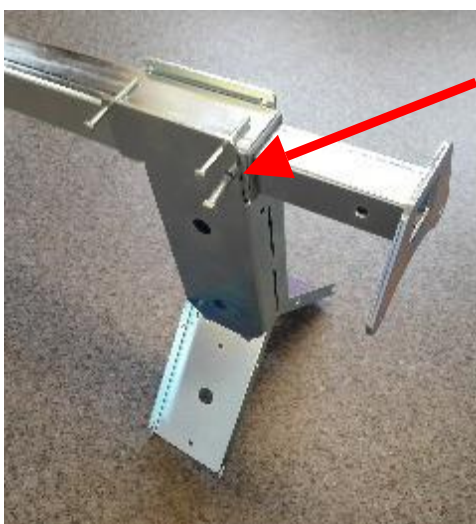
Toppfeste har kroken på toppen Bunnfeste har ingen krok og plasseres med vinkelen opp



Sett føttene inn i bunnen av hjørnerøret

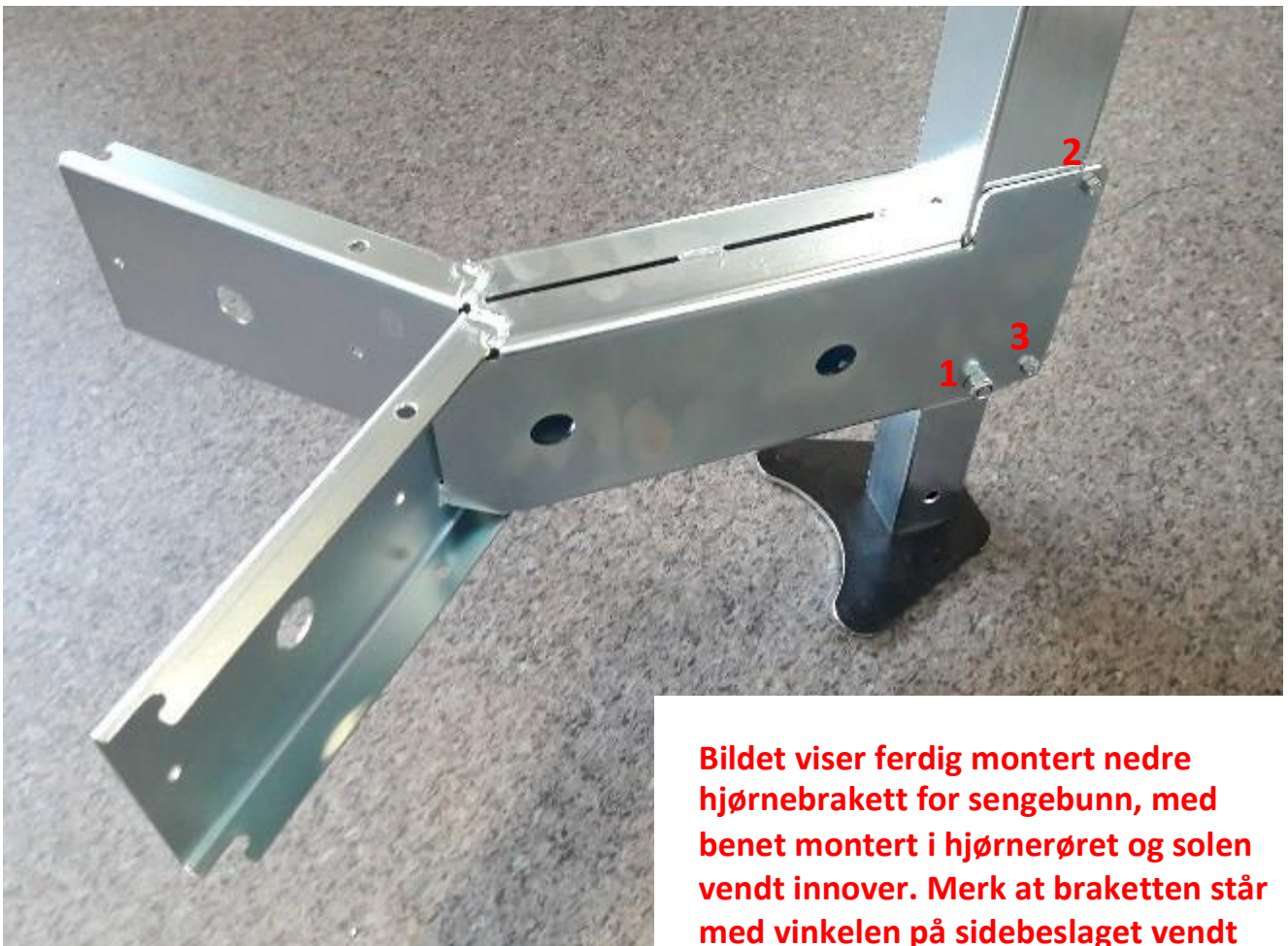
Hjørnerørets nedre del har en grå plastinnsats der benet inn. Solen på benet kan peke inn eller ut.

Sengens høyde kan justeres ved å bruke ett av tre hull i føttene

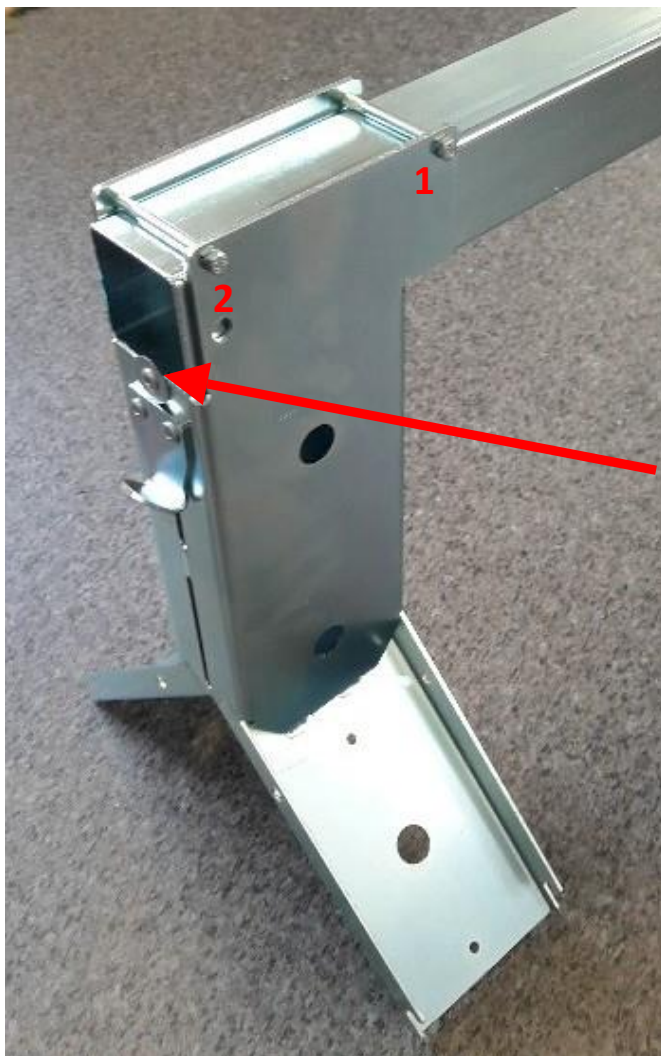


Monter den nederste braketten, sett den store bolten gjennom hjørnerøret og benet. Sett de to mindre boltene på plass og stram muttrene til. Monter toppbraketten til toppen av hjørnerøret. Forsikre deg om at hjørnerøret kommer helt opp til skiven. Sett de to mindre boltene på plass og stram til mutrene.





Bildet viser ferdig montert nedre hjørnebrakett for sengebunn, med benet montert i hjørnerøret og solen vendt innover. Merk at braketten står med vinkelen på sidebeslaget vendt oppover.



Den ferdigmonterte toppen av hjørnerøret med toppbeslaget montert.

Merk at toppen av hjørnerøret går helt opp til skiven på toppbraketten. De to små boltene er montert for å klemme hjørnebraketten på plass rundt hjørnerøret.



Skru på mutrene for hånd på innsiden av hjørnebeslagene slik at langsiden og kortsiden på både topp- og bunnramme strammes inn mot hjørnebraketten. Til slutt strammes mutrene med 10 mm pipe- eller fastnøkkel

Etter at bunnrammen er montert, fortsetter du med å montere de to lange og to korte topprammen. De øverste rammedelene har kroker og skal vende ut på utsiden av sengen, med krokene vendt oppover.



Når alle hjørnerørene og bena er montert, kan du klikke de to lange og to korte bunnrammene inn i hjørnebeslagene. De nederste bunnrammen har glidelåser i seg, glidelåsene vender oppover. Forsikre deg om at alle fjærpinnene på enden av rammedelene befinner seg i hullene på beslagene.





Monter den korte tverrstangen på tvers mellom siderammen på Midi og Maxi. Mini har ingen tverrstang. Den passer midt på sengen der de to bunnplattene blir satt sammen og rammen er nå komplett.

Legg deretter på sengebunnen. Sengebunnen ligger innenfor metallbrakettene som står opp fra bunnrammen. Legg madrassen oppå sengebunnen.

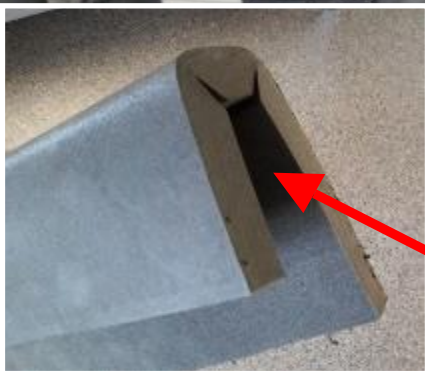
Fest madrass-trekket med den nederste glidelåsen.



Når alle glidelåsene er lukket, stram alle stropene som henger fra festekrokene.



Stram alle stroppene på veggduken. Først de som går over hjørnebrakettene. Gå deretter rundt og stram stroppene som henger på krokene på topprammen. Til slutt strammes stroppene rundt hjørnerørene. Enden av stroppene når yttersiden av hjørnestolpen., pkt 3.



Plasser skumpolstringene over topprammen. Høyeste side skal vende inn i sengen. Brett øverste del av veggduken opp og ut over kanten på topprammen. Lukk glidelåsen på alle fire sider.

Skumpolstring 2 lange og 2 korte

Taket festes med glidelåsene på de fire sidene. Stram taket med stroppene festet til krokene på toppen av hjørnebeslagene.



Til slutt monteres de fire polstringene på hornestolpene. Løft toppen av hjørneduken opp, dytt inn det svarte skumet mot toppen. Legg toppen av poltringen over hjørnebeslaget. Lukk glidelåsene på hver side ved å trekke de oppover.