

Bruksanvisning

2018-04-18

Helab Sitteputer

Gjelder produktene:

Consil

Consil Kupid

Contur

Contur EX

Plantur

Consept

Consept EX

Consept Latus

Hemi

Tremix

Contur Barn

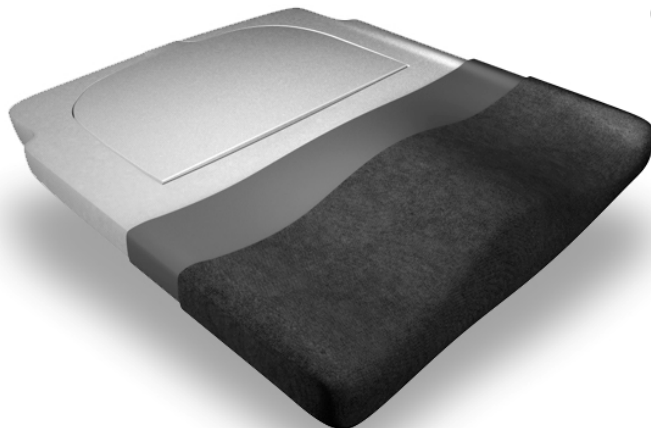
Trekk Standard

Trekk Delux

Trekk Hätta

Hygienetrekk

Utjevningsplate



Artikkelnummer bruksanvisning: 97-001016



7 331633 124447



Innhold

Viktige sikkerhetsforskrifter	3
Introduksjon	4
Produktbeskrivelse og ytelse	4
Bruk	11
Rengjøring	12
Annen informasjon	13
Tilbehør	15

VIKTIGE SIKKERHETSFORSKRIFTER

Les alle instruksjonene før bruk

ADVARSEL!

1. Produktet må kun brukes til det det er tiltenkt for i henhold til beskrivelsen i denne bruksanvisningen. Produktet må heller ikke kombineres, monteres eller repareres med andre deler, tilbehør eller reservedeler enn de som er beskrevet i denne bruksanvisningen eller i annen dokumentasjon fra Care of Sweden.
2. Hvis puten har hygienetrek, må du ikke bruke andre heldekkende plasttrekk i kombinasjon med puten. Trekkets evne til å slippe gjennom damp kan påvirkes.
3. MÅ IKKE brukes i nærheten av eller i kontakt med brannkilder/varme overflater, slik som ild, glødende sigaretter eller varme lamper. Produktet er branntestet, men kan skades ved kontakt med brannkilder.
4. Produktet må plasseres og brukes slik at det ikke blir klemt eller skadet.
5. Hvis puten har blitt utsatt for høye temperaturer, for eksempel ved å ha blitt oppbevart i direkte sollys, må man kontrollere at puten ikke er for varm før den brukes igjen.
6. Du må alltid kontrollere at puten har tiltenkt størrelse.
7. Før bruk må du alltid kontrollere at puten ikke er skadet.
8. Unngå skader på hygienetrekket som følge av skarpe gjenstander.
9. Langvarig stillesitting øker risikoen for DVT (dyp venetrombose).
10. Kontroller regelmessig at huden ikke er rød. Hvis det avdekkes rød hud, må du umiddelbart slutte å bruke puten og kontakte forskriveren.
11. Puten skal brukes i rullestol eller stol med rygg og armlener. Ved bruk i rullestol med hengesete kan det brukes utjevningsplate som tilbehør.
12. Puten må alltid brukes med trekk.
13. Kontroller at trekket sitter godt på puten, passformen skal være god.

1 Introduksjon



Les alltid bruksanvisningen før bruk.

1.1 Generell informasjon

Denne puten er et medisinsk produkt som er CE-merket i henhold til MDD 93/42/EEC. I følge Läkemedelsverkets forskrifter om medisintekniske produkter plikter produsenten å rapportere uhell og hendelser. Vi setter derfor pris på at eventuelle ulykker og hendelser som gjelder våre produkter blir rapportert til Care of Sweden umiddelbart.

1.2 Tiltentkt bruk

Helab sitteputer er en serie svenskproduserte, trykkfordelende og trykkavlastende puter, utformet for stabilitet og god sittekomfort. Putene er beregnet for brukere med følelse, som kan endre sitteposisjonen sin og som har lav risiko for trykksår. Puten må desinfiseres mellom hver bruker.

1.3 Øvrig informasjon

Vi anbefaler en strukturert og planlagt arbeidsmåte for å få best mulig resultater ved bruk av dette produktet. I vår retningslinje "Handlingsplan trykksår" finner du eksempler som kan være nyttige ved bruk av våre produkter. Denne informasjonen finner du på hjemmesiden vår www.careofsweden.se. Du kan også bestille den fra vår kundeservice. Se kontaktinformasjon på siste side.

2 Produktbeskrivelse og ytelse

Helab sitteputer er tilgjengelige i en rekke ulike utforminger og størrelser. Puten kan brukes i/til alle de vanligste rullestolene på markedet. Se punkt 2.2 for tilgjengelige standardstørrelser. Kontakt Care of Sweden hvis du har behov for andre størrelser.

For mer informasjon om produktene kan du kontakte oss på telefon (+47) 69 67 66 00, info@careofsweden.no eller se vår hjemmeside www.careofsweden.no.

2.1 Forklaring av trekk

Alle trekk er enkle å håndtere og vedlikeholde, og de overholder strenge krav til rengjøring og hygiene. Se punkt 4 for informasjon om rengjøring.

Trekk Standard – Et avtakbart trekk av polyesterplysj (100 % polyester) med glidelås i bakkant. Et elastisk materiale på oversiden som motvirker glidning, underside av skliskikkert materiale.

Hygienetrekk – Et væsketett trekk som slipper gjennom damp og som er enkelt å håndtere og vedlikeholde. Trekket er elastisk, har skliskikker underside og glidelås i bakkant.

Trekk Hätta – Er produsert i toveisstretch. Stoffet er meget elastisk og har god friksjonsevne. Trekket har elastikk rundt hele og det er enkelt å ta på og av ved vask.

Trekk Deluxe – Et avtakbart trekk av polyesterplysj på utsiden og selvventilerende materiale på innsiden. Glidelås i bakkant. Et elastisk materiale på oversiden som motvirker glidning, underside av sklisikkert materiale.

2.2 Beskrivelse av produkter

Helab sitteputer kjennetegnes av høy komfort og god funksjonalitet. De er enkle å rengjøre, og med avrundet bakkant og uttak for rullestolens ryggstøtterør gir de god passform. Merking på puten gjør det enkelt å plassere den på riktig måte.

Consil/Consil Kupad

En trykkfordelende og anatomisk formet sittepute med mønsterbeskyttet design (reg. nr. 81423). Denne puten er også tilgjengelig tillpasset for hengekøyeseter.

Klassifisering: ISO-kode 18 10 06 – Trykkfordelende

Material i pute: Polyuretanskum

Consil Høyde: 5 cm

Consil Kupad Høyde: 7,5 cm

Garanti: 2 år

Brann: SS-EN 1021-1, SS-EN 1021-2, ISO 7176-16

Artikkelinformasjon Consil inkludert trekk Standard.

Artikkelnr.	Størrelse (BxDxH)	Anb. Maks. Brukervekt/kg	Artikkelnr.	Størrelse (BxDxH)	Anb. Maks. Brukervekt/kg
803535-11	35x35x5 cm	60	804545-11	45x45x5 cm	125
803540-11	35x40x5 cm	60	804550-11	45x50x5 cm	125
803740-11	37x40x5 cm	90	804740-11	47x40x5 cm	125
803745-11	37x45x5 cm	90	804745-11	47x45x5 cm	150
804040-11	40x40x5 cm	90	804750-11	47x50x5 cm	150
804045-11	40x45x5 cm	90	805040-11	50x40x5 cm	150
804050-11	40x50x5 cm	90	805045-11	50x45x5 cm	150
804240-11	42x40x5 cm	125	805050-11	50x50x5 cm	150
804245-11	42x45x5 cm	125	805540-11	55x40x5 cm	150
804250-11	42x50x5 cm	125	805545-11	55x45x5 cm	150
804540-11	45x40x5 cm	125	805550-11	55x50x5 cm	150

Artikkelinformasjon Consil Kupad inkludert Hygienetrek

Artikkelnr.	Størrelse (BxDxH)	Anb. Maks. Brukervekt/kg	Artikkelnr.	Størrelse (BxDxH)	Anb. Maks. Brukervekt/kg
803535-60K	35x35x5 cm	60	804545-60K	45x45x5 cm	125
803540-60K	35x40x5 cm	60	804550-60K	45x50x5 cm	125
803740-60K	37x40x5 cm	90	804740-60K	47x40x5 cm	125
803745-60K	37x45x5 cm	90	804745-60K	47x45x5 cm	150
804040-60K	40x40x5 cm	90	804750-60K	47x50x5 cm	150
804045-60K	40x45x5 cm	90	805040-60K	50x40x5 cm	150
804050-60K	40x50x5 cm	90	805045-60K	50x45x5 cm	150
804240-60K	42x40x5 cm	125	805050-60K	50x50x5 cm	150
804245-60K	42x45x5 cm	125	805540-60K	55x40x5 cm	150
804250-60K	42x50x5 cm	125	805545-60K	55x45x5 cm	150
804540-60K	45x40x5 cm	125	805550-60K	55x50x5 cm	150

Contur

En trykkfordelende sittepute som består av en anatomisk formstøpt base av polyuretanskum med viskoelastisk skum fra oversiden. Puten er væsketett.

Klassifisering: ISO-kode 18 10 06 – Trykkfordelende

Material i pute: Polyuretanskum, viskoelastisk skum, vulkanisert gummi

Høyde: 5 cm

Garanti: 2 år

Brann: SS-EN 1021-1, SS-EN 1021-2, ISO 7176-16

Artikkelinformasjon Contur inkludert trekk Standard.

Artikkelnr.	Størrelse (BxDxH)	Anb. maks. brukervekt/kg	Artikkelnr.	Størrelse (BxDxH)	Anb. Maks. Brukervekt/kg
513035-11	30x35x5 cm	70	514740-11	47x40x5 cm	125
513535-11	35x35x5 cm	70	514745-11	47x45x5 cm	150
513540-11	35x40x5 cm	70	514750-11	47x50x5 cm	150
513545-11	35x45x5 cm	70	515040-11	50x40x5 cm	150
513740-11	37x40x5 cm	100	515045-11	50x45x5 cm	150
513745-11	37x45x5 cm	100	515050-11	50x50x5 cm	150
513750-11	37x50x5 cm	100	515240-11	52x40x5 cm	150
514040-11	40x40x5 cm	125	515245-11	52x45x5 cm	150
514045-11	40x45x5 cm	125	515250-11	52x50x5 cm	150
514050-11	40x50x5 cm	125	515540-11	55x40x5 cm	150
514240-11	42x40x5 cm	125	515545-11	55x45x5 cm	150
514242-11	42x42x5 cm	125	515550-11	55x50x5 cm	150
514245-11	42x45x5 cm	125	515555-11	55x55x5 cm	150
514250-11	42x50x5 cm	125	515740-11	57x40x5 cm	150
514343-11	43x43x5 cm	125	515745-11	57x45x5 cm	150
514540-11	45x40x5 cm	125	515750-11	57x50x5 cm	150
514545-11	45x45x5 cm	125	516045-11	60x45x5 cm	150
514547-11	45x47x5 cm	125	516050-11	60x50x5 cm	150
514550-11	45x50x5 cm	125	516545-11	65x45x5 cm	150

Contur EX

En trykkfordelende sittepute som består av en anatomisk formstøpt base av polyuretanskum med viskoelastisk skum fra oversiden.

Klassifisering: ISO-kode 18 10 06 – Trykkfordelende

Material i pute: Polyuretanskum, viskoelastisk skum

Høyde: 5 cm

Garanti: 2 år

Brann: SS-EN 1021-1, SS-EN 1021-2, ISO 7176-16.

Artikkelinformasjon Contur EX inkludert trekk Standard.

Artikkelnr.	Størrelse (BxDxH)	Anb. maks. brukervekt/kg	Artikkelnr.	Størrelse (BxDxH)	Anb. Maks. Brukervekt/kg
513535-25	35x35x5 cm	70	514540-25	45x40x5 cm	125
513540-25	35x40x5 cm	70	514545-25	45x45x5 cm	125
513740-25	37x40x5 cm	100	514550-25	45x50x5 cm	125
513745-25	37x45x5 cm	100	514740-25	47x40x5 cm	125
514040-25	40x40x5 cm	125	514745-25	47x45x5 cm	150
514045-25	40x45x5 cm	125	514750-25	47x50x5 cm	150
514050-25	40x50x5 cm	125	515040-25	50x40x5 cm	150
514240-25	42x40x5 cm	125	515045-25	50x45x5 cm	150
514245-25	42x45x5 cm	125	515050-25	50x50x5 cm	150
514250-25	42x50x5 cm	125			

Plantur

En trykkfordelende sittepute som består av formstøpt polyuretanskum med flat overside og med innlegg av viskoelastisk skum i undersiden. Puten er væsketett.

Klassifisering: ISO-kode 18 10 06 – Trykkfordelende

Material i pute: Polyuretanskum, viskoelastisk skum, vulkanisert gummi

Høyde: 5 cm

Garanti: 2 år

Brann: SS-EN 1021-1, SS-EN 1021-2, ISO 7176-16

Artikkelinformasjon Plantur inkludert trekk Standard.

Artikkelnr.	Størrelse (BxDxH)	Anb. maks. brukervekt/kg	Artikkelnr.	Størrelse (BxDxH)	Anb. maks. brukervekt/kg
523035-20	30x35x5 cm	70	524250-20	42x50x5 cm	125
523535-20	35x35x5 cm	70	524540-20	45x40x5 cm	125
523540-20	35x40x5 cm	70	524545-20	45x45x5 cm	125
523545-20	35x45x5 cm	70	524550-20	45x50x5 cm	125
523740-20	37x40x5 cm	100	524740-20	47x40x5 cm	150
523745-20	37x45x5 cm	100	524745-20	47x45x5 cm	150
523750-20	37x50x5 cm	125	525040-20	50x40x5 cm	150
524040-20	40x40x5 cm	125	525045-20	50x45x5 cm	150
524045-20	40x45x5 cm	125	525050-20	50x50x5 cm	150
524050-20	40x50x5 cm	125	525540-20	55x40x5 cm	150
524750-20	47x50x5 cm	150	525545-20	55x45x5 cm	150
524240-20	42x40x5 cm	125	525550-20	55x50x5 cm	150
524245-20	42x45x5 cm	125			

Consept

En trykkfordelende sittepute som består av en anatomisk formstøpt base av polyuretanskum med innlegg av viskoelastisk skum fra oversiden. Puten er væsketett.

Klassifisering: ISO-kode 18 10 06 – Trykkfordelende

Material i pute: Polyuretanskum, viskoelastisk skum, vulkanisert gummi

Høyde: 5 cm

Garanti: 2 år

Brann: SS-EN 1021-1, SS-EN 1021-2, ISO 7176-16

Artikkelinformasjon Consept inkludert trekk Standard.

Artikkelnr.	Størrelse (BxDxH)	Anb. Maks. brukervekt/kg	Artikkelnr.	Størrelse (BxDxH)	Anb. Maks. brukervekt/kg
543535-11	35x35x5 cm	70	544545-11	45x45x5 cm	130
543540-11	35x40x5 cm	70	544550-11	45x50x5 cm	130
543545-11	35x45x5 cm	70	544740-11	47x40x5 cm	130
543740-11	37x40x5 cm	105	544745-11	47x45x5 cm	150
543745-11	37x45x5 cm	105	544750-11	47x50x5 cm	150
544040-11	40x40x5 cm	115	545040-11	50x40x5 cm	150
544045-11	40x45x5 cm	115	545045-11	50x45x5 cm	150
544050-11	40x50x5 cm	115	545050-11	50x50x5 cm	150
544240-11	42x40x5 cm	130	545545-11	55x45x5 cm	150
544245-11	42x45x5 cm	130	545550-11	55x50x5 cm	150
544250-11	42x50x5 cm	130	545745-11	57x45x5 cm	150
544540-11	45x40x5 cm	130			

Concept EX

En trykkfordelende sittepute som består av en anatomisk formstøpt base av polyuretanskum med innlegg av viskoelastisk skum fra oversiden.

Klassifisering: ISO-kode 18 10 06 – Trykkfordelende

Material i pute: Polyuretanskum, viskoelastisk skum

Høyde: 5 cm

Garanti: 2 år

Brann: SS-EN 1021-1, SS-EN 1021-2, ISO 7176-16.

Artikkelinformasjon Concept EX inkludert trekk Standard.

Artikkelnr.	Størrelse (BxDxH)	Anb. Maks. brukervekt/kg	Artikkelnr.	Størrelse (BxDxH)	Anb. Maks. brukervekt/kg
543535-20	35x35x5 cm	70	544540-20	45x40x5 cm	130
543540-20	35x40x5 cm	70	544545-20	45x45x5 cm	130
543740-20	37x40x5 cm	105	544550-20	45x50x5 cm	130
543745-20	37x45x5 cm	105	544740-20	47x40x5 cm	130
544040-20	40x40x5 cm	115	544745-20	47x45x5 cm	150
544045-20	40x45x5 cm	115	544750-20	47x50x5 cm	150
544050-20	40x50x5 cm	115	545040-20	50x40x5 cm	150
544240-20	42x40x5 cm	130	545045-20	50x45x5 cm	150
544245-20	42x45x5 cm	130	545050-20	50x50x5 cm	150
544250-20	42x50x5 cm	130			

Concept Latus

En trykkfordelende sittepute for tunge brukere. Den består av en anatomisk formstøpt base av polyuretanskum med innlegg av viskoelastisk skum fra oversiden. Puten er væsketett.

Klassifisering: ISO-kode 18 10 06 – Trykkfordelende

Material i pute: Polyuretanskum, viskoelastisk skum, vulkanisert gummi

Høyde: 7 cm

Garanti: 2 år

Brann: SS-EN 1021-1, SS-EN 1021-2, ISO 7176-16

Artikkelinformasjon Concept Latus inkludert trekk Standard.

Artikkelnr.	Størrelse (BxDxH)	Anb. Maks. brukervekt/kg	Artikkelnr.	Størrelse (BxDxH)	Anb. Maks. brukervekt/kg
585045-11	50x45x7 cm	250	585750-11	57x50x7 cm	260
585050-11	50x50x7 cm	250	585755-11	57x55x7 cm	260
585245-11	52x45x7 cm	250	586050-11	60x50x7 cm	260
585250-11	52x50x7 cm	250	586055-11	60x55x7 cm	260
585545-11	55x45x7 cm	250	586550-11	65x50x7 cm	270
585550-11	55x50x7 cm	250	586555-11	65x55x7 cm	270

Hemi

Hemi er en spesialutformet sittepute med mønsterbeskyttet design (reg. nr. 79436) som passer for personer som har behov for å kunne sparke seg fram med rullestolen. Den er tilgjengelig i tre varianter venstre, høyre og dobbel. Puten er væsketett.

Klassifisering: ISO-kode 18 10 06 – Trykkfordelende

Material i pute: Polyuretanskum, viskoelastisk skum, vulkanisert gummi

Høyde: 5 cm

Garanti: 2 år

Brann: SS-EN 1021-1, SS-EN 1021-2, ISO 7176-16

Artikkelinformasjon Hemi venstre inkludert trekk Standard.

Artikkelnr.	Størrelse (BxDxH)	Anb. Maks. brukervekt/kg	Artikkelnr.	Størrelse (BxDxH)	Anb. Maks. brukervekt/kg
513535-55	35x35x5 cm	70	514545-55	45x45x5 cm	130
513540-55	35x40x5 cm	70	514550-55	45x50x5 cm	130
514040-55	40x40x5 cm	115	515040-55	50x40x5 cm	150
514045-55	40x45x5 cm	115	515045-55	50x45x5 cm	150
514240-55	42x40x5 cm	130	515050-55	50x50x5 cm	150
514245-55	42x45x5 cm	130	516050-55	60x50x5 cm	150
514540-55	45x40x5 cm	130			

Artikkelinformasjon Hemi høyre inkludert trekk Standard.

Artikkelnr.	Størrelse (BxDxH)	Anb. Maks. brukervekt/kg	Artikkelnr.	Størrelse (BxDxH)	Anb. Maks. brukervekt/kg
513535-50	35x35x5 cm	70	514545-50	45x45x5 cm	130
513540-50	35x40x5 cm	70	514550-50	45x50x5 cm	130
514040-50	40x40x5 cm	115	515040-50	50x40x5 cm	150
514045-50	40x45x5 cm	115	515045-50	50x45x5 cm	150
514240-50	42x40x5 cm	130	515050-50	50x50x5 cm	150
514245-50	42x45x5 cm	130	516050-50	60x50x5 cm	150
514540-50	45x40x5 cm	130			

Artikkelinformasjon Hemi dobbel inkludert trekk Standard.

Artikkelnr.	Størrelse (BxDxH)	Anb. Maks. brukervekt/kg	Artikkelnr.	Størrelse (BxDxH)	Anb. Maks. brukervekt/kg
513535-60	35x35x5 cm	70	514545-60	45x45x5 cm	130
513540-60	35x40x5 cm	70	514550-60	45x50x5 cm	130
514040-60	40x40x5 cm	115	515040-60	50x40x5 cm	150
514045-60	40x45x5 cm	115	515045-60	50x45x5 cm	150
514240-60	42x40x5 cm	130	515050-60	50x50x5 cm	150
514245-60	42x45x5 cm	130	516050-60	60x50x5 cm	150
514540-60	45x40x5 cm	130			

Tremix

En anatomisk utformet sittepute oppbygd av flere lag, kan brukes for å forebygge trykksår. Puten er væsketett.

Klassifisering: ISO-kode 04 33 03 – Trykkavlastende

Material i pute: Polyuretanskum, viskoelastisk skum, vulkanisert gummi

Høyde: 7 cm

Garanti: 2 år

Brann: SS-EN 1021-1, SS-EN 1021-2, ISO 7176-16

Artikkelinformasjon Tremix inkludert trekk Delux.

Artikkelnr.	Størrelse (BxDxH)	Anb. Maks. brukervekt/kg	Artikkelnr.	Størrelse (BxDxH)	Anb. Maks. brukervekt/kg
563535-11	35x35x7 cm	70	564740-11	47x40x7 cm	130
563540-11	35x40x7 cm	70	564745-11	47x45x7 cm	150
563740-11	37x40x7 cm	105	564750-11	47x50x7 cm	150
563745-11	37x45x7 cm	105	565040-11	50x40x7 cm	150
564040-11	40x40x7 cm	115	565045-11	50x45x7 cm	150
564045-11	40x45x7 cm	115	565050-11	50x50x7 cm	150
564050-11	40x50x7 cm	115	564240-11	52x40x7 cm	150
564240-11	42x40x7 cm	130	565245-11	52x45x7 cm	150
564245-11	42x45x7 cm	130	565250-11	52x50x7 cm	150
564250-11	42x50x7 cm	130	565540-11	55x40x7 cm	150
564540-11	45x40x7 cm	130	565545-11	55x45x7 cm	150
564545-11	45x45x7 cm	130	565550-11	55x50x7 cm	150
564550-11	45x50x7 cm	130			

Contur Barn

En trykkfordelende sittepute som består av en anatomisk formstøpt base av polyuretanskum med innlegg av viskoelastisk skum fra oversiden.

Klassifisering: ISO-kode 18 10 06 – Trykkfordelende

Material i pute: Polyuretanskum, viskoelastisk skum, vulkanisert gummi

Høyde: 4 cm

Garanti: 2 år

Brann: SS-EN 1021-1, SS-EN 1021-2, ISO 7176-16

Artikkelinformasjon Contur Barn inkludert trekk Standard.

Artikkelnr.	Størrelse (BxDxH)	Anb. Maks. brukervekt/kg	Artikkelnr.	Størrelse (BxDxH)	Anb. Maks. brukervekt/kg
512525-12	25x25x4 cm	40	513035-12	30x35x4 cm	60
512530-12	25x30x4 cm	40	513335-12	33x35x4 cm	60
512725-12	27x25x4 cm	60	513535-12	35x35x4 cm	60
512730-12	27x30x4 cm	60	513540-12	35x40x4 cm	60
513030-12	30x30x4 cm	60	514040-12	40x40x4 cm	60
513034-12	30x34x4 cm	60			

Utjevningsplate (tilbehør)

Det finnes to varianter utjevningsplater. Den ene plasseres i trekket under puten, med den avrundede bakkanten vendt bakover og den fasede undersiden vendt ned mot undersiden av trekket. Den andre plasseres under rullestolputen for å fylle ut mellomrommet mellom puten og hengesetet. Undersiden har antisklimateriale. Kan brukes til alle puter bortsett fra Tremix, som allerede har denne funksjonen.

Materiale: Cellepolyeten

Garanti: 2 år

Brann: SS-EN 1021-1, SS-EN 1021-2, ISO 7176-16

Artikkelinformasjon Utjevningsplate (uten antiskli).

Artikkelnr.	Størrelse (BxDxH)	Artikkelnr.	Størrelse (BxDxH)	Artikkelnr.	Størrelse (BxDxH)
583535-30	35x35x2,5 cm	584540-30	45x40x2,5 cm	584750-30	47x50x2,5 cm
584040-30	40x40x2,5 cm	584545-30	45x45x2,5 cm	585045-30	50x45x2,5 cm
584045-30	40x45x2,5 cm	584550-30	45x50x2,5 cm	585050-30	50x50x2,5 cm
584240-30	42x40x2,5 cm	584740-30	47x40x2,5 cm	585550-30	55x50x2,5 cm
584245-30	42x45x2,5 cm	584745-30	47x45x2,5 cm	585555-30	55x55x2,5 cm

Artikkelinformasjon Utjevningsplate (med antiskli).

Artikkelnr.	Størrelse (BxDxH)	Artikkelnr.	Størrelse (BxDxH)
583040-20	30x40x2,5 cm	584545-20	45x45x2,5 cm
583540-20	35x40x2,5 cm	584550-20	45x50x2,5 cm
584040-20	40x40x2,5 cm	584750-20	47x50x2,5 cm
584045-20	40x45x2,5 cm	585045-20	50x45x2,5 cm
584540-20	45x40x2,5 cm	585050-20	50x50x2,5 cm
		585550-20	55x50x2,5 cm

Andre størrelser?

Hvis du har behov for andre størrelser enn de som er angitt her, kan du kontakte Care of Sweden AS.

3 Bruk

Ved utpakking må du kontrollere at godset ikke er skadet. Fjern plastposen og eventuelt beskyttelsesmateriale. Du bør ikke bruke kniv da den kan skade produktet.

Puter

1. Kontroller at puten ligger riktig i trekket. Følg merkingen på trekket og puten.
2. Plasser puten i rullestolen eller stolen, følg merkingene på puten. Kontroller at putens størrelse er riktig for stolens sete.
3. Nå kan brukeren bruke puten.

Merk! Hvis puten Tremix har blitt oppbevart i temperaturer under +10 °C, må den oppbevares i romtemperatur i minst en time før den tas i bruk.

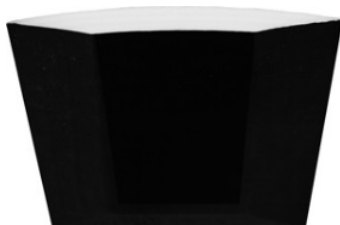
Utjevningsplate (uten antiskli)

Plasser platen i trekket under puten, med den avrundede bakkanten vendt bakover og den fasede undersiden vendt ned mot trekkets underside. Platen er også merket med korrekt plassering.



Utjevningsplate (med antiskli)

Plasser platen under rullestolputen med antisklimaterialet vendt ned.



4 Rengjøring

Det er viktig å følge anvisningene nedenfor før produktet brukes igjen til en ny bruker. Konsulter den hygieneansvarlige eller Care of Sweden for hjelp og instruksjoner hvis du er i tvil.

OBS!

Følg lokale anvisninger og rengjøringsmiddelets bruksanvisning nøye.

Trekk Standard, trekk Delux samt trekk Hätta



Trekket må være helt tørt før det monteres. Lukk glidelåsen hvis trekket har det.

Hygienetrekk



Trekket kan tørkes av med et mildt rengjøringsmiddel (for eksempel håndoppvaskmiddel) og vann eller med et desinfeksjons- og/eller rengjøringsmiddel, for eksempel DAX overflatedesinfeksjon. Virkon, Perform eller Desisoft kan også

brukes. Avførings- og blodflekker fjernes mest effektivt med kaldt vann. Følg lokale anvisninger og rengjøringsmidlenes bruksanvisninger nøye.



Rengjøringsmidler som inneholder klor og fenoler, kan påvirke PU-overflaten negativt og bør unngås. Hvis det likevel brukes klor, anbefaler vi en blanding på maks. 1 %.

PUTE – Alle puter unntatt Consil, Contur EX, Concept EX og Utjevningsplate



Punktrensjøring med mildt rengjøringsmiddel (f.eks. håndoppvaskmiddel) og vann eller ved behov med et desinfeksjons- og/eller rengjøringsmiddel beregnet til formålet, slik som DAX overflatedesinfeksjon e.l. Virkon, Perform eller Desisoft kan også brukes.

La madrassen tørke i et varmt, ventilert rom (ikke i sollys). Den skal være helt tørr før den tas i bruk igjen.

Consil, Contur EX, Concept EX



Punktrensjøring med mildt rengjøringsmiddel (f.eks. håndoppvaskmiddel) og vann eller ved behov med et desinfeksjons- og/eller rengjøringsmiddel beregnet til formålet, slik som DAX overflatedesinfeksjon e.l. Virkon, Perform eller Desisoft kan også brukes.

Press forsiktig ut eventuelt vann. OBS! Du må ikke vri eller rulle madrassen for å få ut vannet. La madrassen tørke i et varmt, ventilert rom (ikke i sollys). Den skal være helt tørr før den tas i bruk igjen.

Utjevningsplate (tilbehør)



Punktrensjøring med mildt rengjøringsmiddel (f.eks. håndoppvaskmiddel) og vann eller ved behov med et desinfeksjons- og/eller rengjøringsmiddel beregnet til formålet, slik som DAX overflatedesinfeksjon e.l. Virkon, Perform eller Desisoft kan også brukes.

Den skal være helt tørr før den tas i bruk igjen.

5 Øvrig informasjon

5.1 Oppbevaring

Oppbevar puten flatt med trekket på. Oppbevares på et tørt sted med romtemperatur. Oppbevar puten slik at den ikke kan utsettes for støt, slag eller annen mekanisk påvirkning. Ikke utsett puten for direkte sollys.

5.2 Merking

Puten er merket med produksjonsdato, ordrenummer, artikkelnummer, størrelse, vedlikeholds- og vaskeråd samt EAN-nummer. Den er også merket med hvordan den skal plasseres i stolen.

5.3 Garanti

Garantitiden for de respektive produktene angis under punkt 2.2.

Garantien gjelder produksjonsfeil. Garantien gjelder ikke normal slitasje eller forverring av produktet. Den gjelder heller ikke skader som oppstår på grunn av uaktsom eller feil håndtering og vedlikehold.

5.4 Service og vedlikehold

Puten krever ikke annen service eller vedlikehold enn rengjøring i henhold til denne bruksanvisningen.

5.5 Levetid

Putens forventede levetid er 2 år.

5.6 Demontering og kildesortering

Puten kan resirkuleres i sin helhet, den skal kildesorteres som "brennbart avfall". Ingen demontering er nødvendig.

5.7 Retur og reklamasjoner

Reklamasjoner må gjøres til Care of Sweden AS. Returnering av produkt skal skje i henhold til våre instruksjoner og kan først skje etter at reklamasjonen er sendt til Care of Sweden AS. Transportskade skal være meldt til transportselskapet. Se kontaktinformasjon på siste side.

5.8 Symbolforklaring



Artikkelnummer

XXXX-XX-XX

År-måned-dag



Les bruksanvisningen



CE-merket iht.
MDD 93/42/EEC



Resirkulering



Anbefalt
brukervekt



Brukerinformasjon
– kategori



Maskinvask 95 °C



Klor



Tørketromling



Drypørtørking



Må ikke strykes



Ikke kjemisk vasking



Avtørking

6 Tilbehør

Det finnes en rekke tilbehør til disse putene. Du ser dem nedenfor.

Utjevningsplate

Ved behov for å utjevne sitteflaten kan du bruke en plate som plasseres i trekket, mot undersiden av puten. Se side 11 for mer informasjon.

Trekk

Hygienetrekk (Consil)	80xxyy-01*
Hygienetrekk (Contur/Contur EX)	50xxyy-04*
Hygienetrekk (Consept/Consept EX)	54xxyy-02*
Trekk Hätta (Consil)	80xxyy-00*
Trekk Standard (Consil)	80xxyy-02*
Trekk Standard (Contur/Contur EX)	50xxyy-00*
Trekk Standard (Plantur)	53xxyy-00*
Trekk Standard (Contur Barn)	50xxyy-01*
Trekk Standard (Consept/Consept EX)	54xxyy-00*
Trekk Standard (Consept Latus)	58xxyy-00*
Trekk Standard (Hemi venstre)	50xxyy-55*
Trekk Standard (Hemi høyre)	50xxyy-50*
Trekk Standard (Hemi dobbel)	50xxyy-60*
Trekk Delux (Tremix)	56xxyy-00*

*xxyy i artikkelnummeret angir produktets størrelse. For eksempel angir 804045-00 et trekk Hätta til Consil i størrelsen 40x40x5 cm (xx= bredde, yy=dybde).

Hvis du har behov for annet tilbehør eller mer informasjon om produktene våre, kan du kontakte oss på telefon (+47) 69 67 66 00 eller se vår hjemmeside www.careofsweden.no.



Produsert av

 **care of sweden**
Supporting Life

Kontakt:

Telefon: + 46 771 106600

E-post: info@careofsweden.no

Internett: www.careofsweden.no

Adresse:

Care of Sweden AB

P.O. Box 146

SE-514 23 Tranemo

SVERIGE

Leverert av:



Care of Sweden er varemerke som tilhører Care of Sweden AB

© Care of Sweden AB, 2017