



HIP'SAFE

A I R B A G F O R S E N I O R S



BRUKER MANUAL

Sertifisert airbag



Helite

www.helite.com
hipsafe@helite.com

HELITE
airbag technology expert

Helite Norge

www.helite.no
www.hip-safe.no
post@helite.no

Distribué par Helite
1, rue de la petite fin
21121 Fontaine-Lès-Dijon



Bruker manual





TAKK FOR
AT DU
VALGTE
HIP'SAFE

For å få det beste ut av din Hip'Safe airbag, les nøye igjennom manualen.

Generell Informasjon	4
Første gangs bruk	5
Sikkerhets tiltak	6
Teknisk beskrivelse	7
Reaktivering av airbag systemet.....	8
Forsiktighetsregler.....	9
Vedlikehold	10
Levering og ettermarked	11
Ansvarsfraskrivelse.....	12

Generell informasjon

Hip'Safe pakken inneholder: To yttertrekk, en CO2 patron, et elektronisk system og en USB lader.

A Hip'Safe



B USB Kabel



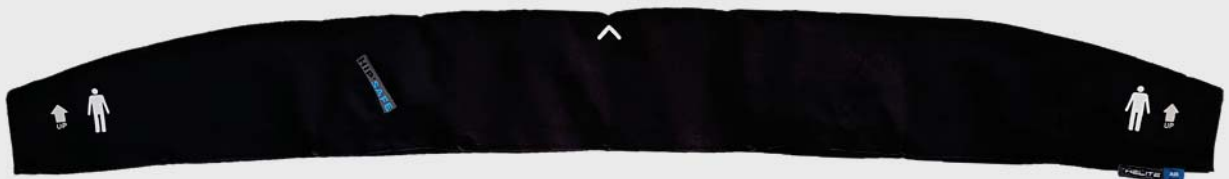
C Patron



D Belte



E Yttertrekk



A Hip'Safe: Beltet beskytter mot hoftebrudd ved fall.

B USB Kabel: For lading av beltets batteri.

C CO2 Patron: Blåser opp begge airbagene ved et fall. Patronen er kun for engangs bruk og må byttes etter et fall.

D Belte: Bildet viser beltet uten yttertrekket. (Beltet skal ikke brukes uten yttertrekket).

E Yttertrekk: for å beskytte systemet. Lett, komfortabelt og vaskbart.

FOR HVEM?

Hip'Safe er designet for personer med bevegelses problemer og høy risiko for å falle. Enheten er laget for daglig bruk hjemme eller på et pleiehjem.

Første gangs bruk

1- Prøv beltet på hoftene

Beltet er ergonomisk utformet og må passe perfekt over hoftene. Ikke for stramt og ikke for løst.



2- Justering av størrelse

Om beltet ikke passer perfekt over hoftene:





3. Lukking av spennen vil slå systemet PÅ

SYSTEM PÅ- AV

PÅ



AV



HVORDAN Plassere beltet RIKTIG?



Plasser beltet over hoftene og lukk spennen for å aktivere systemet.



Sjekk om beltet er i riktig posisjon. ("Up" og figuren peker opp)



Roter og sentrer beltet. (Spennen skal være bak og pilen sentrert foran)



FEIL PlassERING



Beltet er ikke rotert.



Beltet er montert opp ned (pilen må peke opp).



Beltet er ikke sentrert

HVORDAN SE OM HIP'SAFE ER MONTERT RIKTIG?



RIKTIG

- Symbolet "UP" og figuren peker opp.
- Systemet gir fra seg ett kort "beep" når systemet er klart til bruk.



FEIL

- Symbolet "UP" og figuren peker ned.
- Systemet gir en 10 sekunders beep.
- Rød LED lyser.

4. Ta av beltet og slå AV systemet



AV

Åpne spennen og ta av beltet.

Det er det! Systemet slår seg automatisk AV når spennen åpnes og beltet taks av.



Aldri lukk spennen når du ikke har beltet på deg!
(Risiko for uønsket utløsning)

For ytterligere informasjon, besøk vår hjemmeside og se igjennom våre videoer:
www.hip-safe.no evt www.helite.com (Engelsk).

Sikkerhet:

Gjør deg kjent med produktets sikkerhets forskrifter:

- Når hip'safe er brukt en gang, må CO2 patronen byttes til en ny av samme størrelse (50 cc eller 60 cc) (disse får du kjøpt på vår hjemmeside www.hip-safe.no eller hos en forhandler.
- Beltet må oppbevares skånsomt når det ikke er i bruk. Hold det borte fra høye temperaturer (over 45°C) og høy fuktighet.
- Skader eller feil oppbevaring kan føre til feilfunksjon eller redusert effekt av airbag systemet
- Du må ikke bruke Hip'Safe under bukser.
- Du må ikke bruke Hip'Safe direkte på huden.
- Forsikre deg om at Hip'Safe sitter riktig på hoftene før du bruker den.
- Du må ikke fjerne noen deler fra airbag systemet eller CO2 patronen.
- Beltespennen må ikke lukkes når beltet ikke er i bruk. (kan føre til uønsket utløsning)
- Beltespennen må ikke lukkes når beltet er til lading (kan føre til uønsket utløsning)
- Modifisering og feilbruk av airbag systemet kan føre til redusert effekt av systemet.
- Beltet må ikke vaskes, kun yttertrekket kan vaskes for hånd eller i maskin.
- Beltet er ikke egnet for bruk under sportslig aktivitet.
- Beltet må ikke brukes under dusj eller bading.
- Beltet oppbevares utilgjengelig for barn.
- Beltet er ikke egnet for personer med demens symptomer eller neuro-degenerative sykdommer som (Alzheimer, Parkinson)

Teknisk Beskrivelse

KONSEPTET

Hip'Safe er et bærbart airbag system som beskytter hofter ved fall. Når et fall blir detektert vil begge airbagene automatisk utløses (på 0,08 sekund) over hoftene for å sikre maksimal beskyttelse før man treffer underlaget.



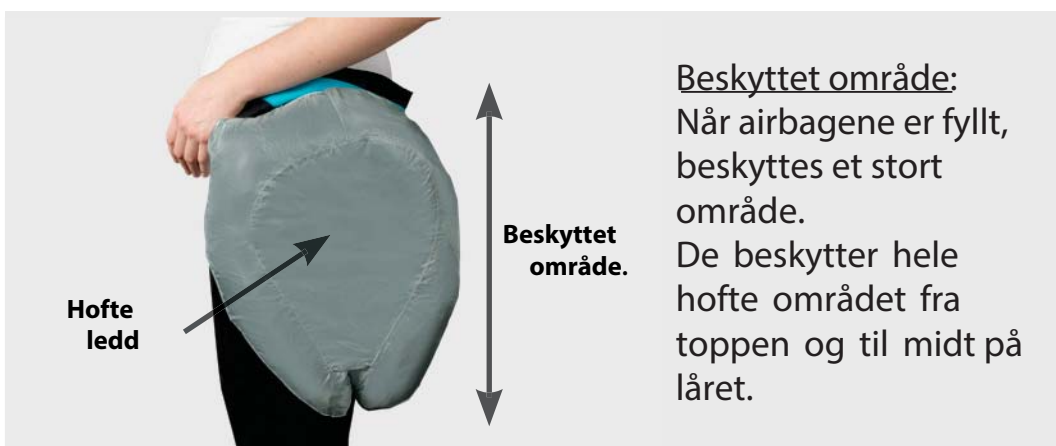
ALGORITME OG DET ELEKTRONISKE SYSTEMET

I beltet er det et elektronisk system (plassert på innsiden bak CO2 patronen og utilgjengelig for brukeren). Det bruker en kompleks algoritme og kraftige sensorer som analyserer brukerens bevegelser i kontekst, mer enn 1000 ganger i sekundet og kan dermed fastslå om personen er i normal bevegelse eller faller.

Et fall blir detektert på 200 ms, airbagen fylles på 80ms. Brukeren er dermed fullt beskyttet på 280 ms.

AIRBAG BESKYTTELSE

Airbagene er produsert og testet i vår fabrikk i Dijon, Frankrike. De er laget av ultra sterk nylon som absorberer kreftene og tåler høyt trykk. Når airbagene er komplett fylt, vil det maksimale innvendige trykket være ca 200 mbar. Kort tid etter utløsning vil trykket gradvis reduseres gjennom en ventil.



CO2 PATRON

Beltet kommer med en ny CO2 patron klart til bruk. Ved bytte av patron må denne monteres direkte i den svarte sylindren.

Svart sylinder



Helite
CO2 patron

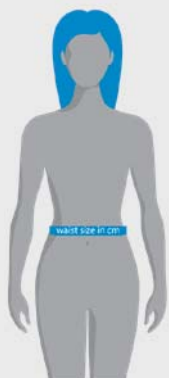
Patronen er kun for en gangs bruk og må byttes etter en utløsning. Vi anbefaler å ha 1 eller 2 patroner på lager i tilfelle utløsning ved et fall. Nye CO2 patroner kan kjøpes på vår hjemmeside www.hip-safe.no eller hos en av våre forhandlere.

ADVARSEL

- CO2 patronen er for en gangs bruk og må byttes etter en utløsning.
- bruk aldri andre CO2 patroner enn de originale fra Helite (GG 50cc / GG 60cc) .
- Patronen må skrues helt til bunnen. (ingen gjenger synlige) Koble aldri ledningen før patronen er skrudd helt inn i den svarte sylindren.
- Patronen må ikke utsettes for temperaturer over 45°C. Ikke la en full patron ligge i en varm bil, som et eksempel.
- Patronen må ikke utsettes for harde slag eller fall.
- Om du oppdager rust eller andre korrosive merker på patronen så må den byttes umiddelbart.
- Patronen må ikke ødelegges eller utsettes for høy varme.
- Oppbevares utilgjengelig for barn.

STØRRELSE TABELL

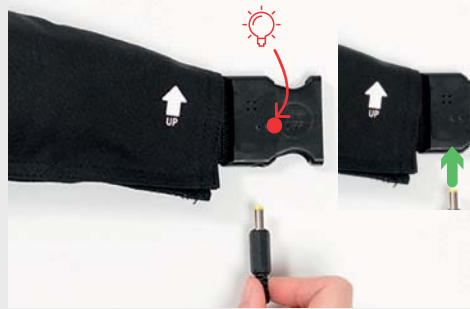
Beltet må sitte perfekt over oftene for å sikre optimal beskyttelse. Pass på at det ikke sitter for løst eller for stramt. Beltet kommer i fem størrelser (T1, T2, T3, T4 og T5). Beltene kan også justeres med en stropp på innsiden ved behov. For å finne din størrelse må du måle omkretsen ved midjen (med klær på) og sammenholde målet med tabellen under:



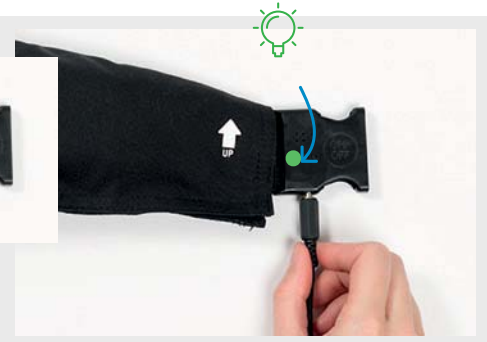
	Produkt størrelse				
	T1	T2	T3	T4	T5
Midje størrelse <i>I sentimeter og tommer</i>	65-75 cm (25-29")	70-90 cm (27-35")	85-100 cm (33-39")	95-115 cm (37-45")	110-125 cm (43-49")

BATTERI

Hip'Safe virker i 1 uke uten lading. Systemet er 100% automatisk og bruker lite strøm: Det slår seg automatisk av når det tas av eller ingen bevegelse er detektert. Du kan lade beltet som andre elektroniske enheter med en USB kabel.



Beltet trenger lading: Koble til laderen i spennen.



Beltet er fulladet og klart til bruk.

Lavt batteri:

Dersom du hører en konstant «beep» og den røde lampen lyser når du lukker spennen, betyr det at batteri nivået er lavt. Gjenværende funksjon: 1 dag

Fullt batteri:

Når batteriet er fulladet lyser den grønne LED lampen. Lading tar ca 3 timer.

Yttertrekk

To yttertrekk (beskyttelses) trekk er inkludert med Hip'Safe. Flere yttertrekk i forskjellige størrelser og farger blir tilgjengelig på vår web side: www.hip-safe.no eller hos en av våre forhandlere. Yttertrekket kan enkelt tas av og vaskes.



Bruk aldri beltet uten yttertrekket. Forsikre deg alltid at beltet er i riktig posisjon:

- Symbolet "UP" og figuren må alltid peke opp.
- Symbolene "UP" i gult og rødt på insiden må stemme overens.

Sette opp igjen airbag systemet etter et fall:

Beltet er gjenbrukbart etter et fall så lenge det ikke er blitt punktert. For å sette opp beltet for gjenbruk, må du pakke sammen begge airbagene og bytte til en ny CO2 patron. Under ser du hvilke trinn du må følge for å sette det opp på nytt:

1. Åpne beltet

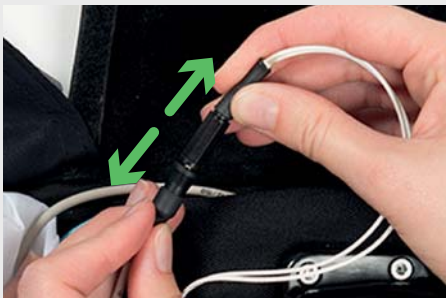


Fjern yttertrekket helt.



Åpne lommen.

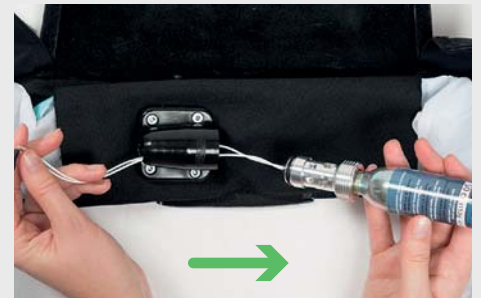
2. Fjern den tomme CO2 patronen



Koble fra CO2 patronen.



Skru ut CO2 patronen.



Fjern patron med ledning.

3. Press ut luften



Press sammen airbagene med hendene for å få ut all luft.

4. Fold og plasser airbagene



Rull airbagene med begge hender, fold fra topp til bunn.



VIKTIG

Hvordan rulle sammen airbagen: Den blå siden skal rulles inn og den hvite ut.



RIKTIG FOLDING
den hvite siden ut.

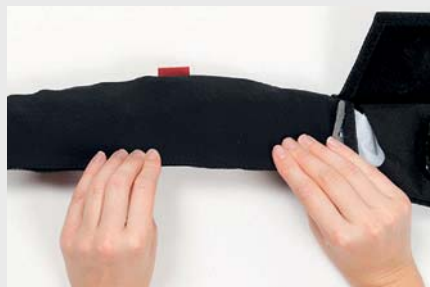


FEIL FOLDING
den blå siden er ut.

5. Lukke airbag lommen

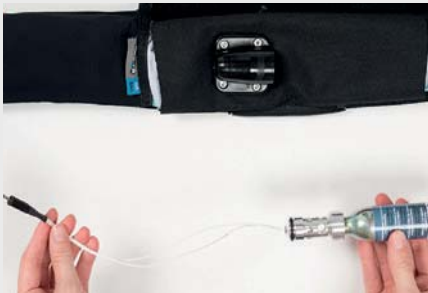


Start fra hjørnet og følg kanten.



Gjenta operasjonen på den andre siden.

6. Sette inn ny CO2 patron



Ta en ny patron.



Trekk ledningen gjennom hullet i den svarte sylindren.



Skru på plass den nye patronen.



Koble til patronen.



VIKTIG

Patronen må skrues helt inn i sylindren.
Du må aldri koble til ledningen før patronen er skrudd helt inn i den svarte sylindren.



RIKTIG



FEIL

7. Lukke beltet



Lukk lommen.



Lukking av yttertrekket.
Start fra mitten og følg trykk knappene.

ADVARSEL:



Feilmontering av systemet kan ødelegge det og redusere effekten av airbag beltet. Hvis du er i tvil eller har spørsmål angående å sette opp Hip'Safe, vennligst ta kontakt med oss via mail. post@helite.no eller telefon **90 63 21 91 evt 92 22 01 69** eller din nærmeste forhandler. Du kan også se vår video: "How to re-use my Hip'Safe after a fall down ?" på vår hjemmeside: www.hip-safe.no www.helite.com

Sikkerhetstiltak:

FORSIKTIGHETS TILTAK FØR DU BRUKER BELTET

Hvis en av disse elementer ikke er ok, sjekk beltet. Det kan hende at beltet ikke vil fungere som det skal.

SJEKKLISTE FØR BRUK

- ✓ Beltet sitter perfekt over hoftene.
- ✓ Beltet er slått på, sentrert, både symbolet "Up" og figuren peker opp.
- ✓ Spennen er lukket. (PÅ)
- ✓ Beltet er ladet (grønn LED lyser).
- ✓ Du hører et kort "beep" når du lukker spennen.
- ✓ Du ser den grønne lampen lyse.



Systemet vil bli aktivert 30 sekunder etter at spennen er lukket. (tiden det tar å aktivere sensorene).

FORSIKTIGHETS REGLER ETTER EN UTLØSNING

Vær obs på de følgende punkter etter at airbagen har blitt utløst:

- Luften vil gradvis tømmes gjennom en ventil. Trykket i airbagene vil holde seg i 5-10 sekunder. Etter kort tid vil airbagene gå tilbake til sin normale form.
- Om det oppstår ytre skader på airbag systemet under utløsning, må det leveres til en autorisert forhandler for service.

OBS: Dersom det er store skader på airbag systemet, kan det hende at det ikke kan repareres.

SJEKKLISTE FØR GJENBRUK

- ✓ CO2 patronen har blitt erstattet med en ny Helite CO2 patron.
- ✓ Begge airbagene har blitt korrekt foldet og lagt inn i lommene.
- ✓ Merkene på yttertrekket peker opp, og trekket er korrekt lukket med trykk knappene.

Vedlikehold:

GASSPATRON:

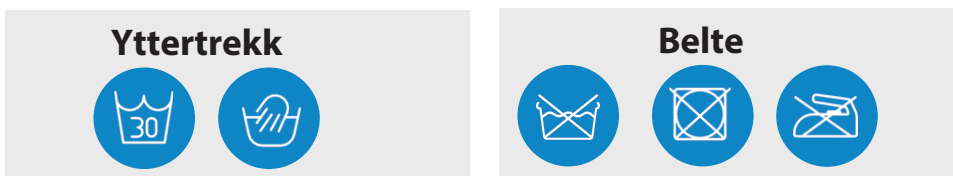
Patronen kommer med 10 års garanti. CO2 patronen har en lang levetid men vi anbefaler å sjekke den en gang i året. Sjekken består i å veie patronen på en gram vekt. Vekten skal være innenfor (+/- 3g) i forhold til den vekten som står på patronen.

Eksempel :

en 50 CC patron er merket med 182 g : vekten skal da være mellom 179g og 185g.
en 60 CC patron er merket med 212 g : vekten skal da være mellom 209g og 215g.

VASK

Yttertrekket kan vaskes i maskin eller for hånd.



ADVARSEL

Beltet må IKKE vaskes (hverken for hånd eller maskin). Det må kun tørkes av med en fuktig klut. Vasking av beltet kan føre til alvorlig skade på det elektroniske systemet.

LAGRING

For å sikre lang og pålitelig bruk, følg instruksene under:

- Unngå høye temperaturer (direkte sollys, varm bil, nær varmekilder eller åpen flamme).
- Ikke la det ligge ute i regn.
- Ikke la det ligge i rom med høy fuktighet.
- Ikke la det ligge under press fra tunge ting.
- Oppevar det utilgjengelig for gnagere eller andre dyr.
- Oppbevares utilgjengelig for barn.
- Spennen må ikke lukkes uten at beltet er i bruk.

GJENBRUK

Vi resirkulerer tomme CO2 patroner.

Legg de til side og send dem til:

Johansen Produkter

Elise Sverdrups vei 1

3610 Kongsberg

eller lever de til en av våre forhandlere.

Levering & ettermarked

Om du har spørsmål om Hip'Safe airbag, vennligst kontakt oss via email: post@helite.no eller på telefon 90 63 21 91 / 92 22 01 69

LEVERING

Forsendelse skjer normalt med privat transport eller post innen 48 timer etter mottatt bestilling. Beltet kommer i egen eske.

Ved reise: Det er forskjellige regler for import til forskjellig land, sjekk reglene dit du skal reise, om du er i tvil. **Ved flyreise sjekk på forhånd hvordan du bør pakke, evt om du må sende beltet i innsjekket bagasje.**

BYTTE OG GARANTI

Beltet kommer med **2 års garanti**. denne kan utvides med ytterligere 2 år hvis du registrerer beltet online. Dersom du oppdager noen av feilene beskrevet under, konsulter en forhandler eller kontakt: post@helite.no

- Dersom yttertrekket eller beltet er skadet, utslitt eller airbagene er synlige
- Hvis rifter, brudd eller korrosjon oppdages på utløser mekanismen eller gass patronen.
- Ved tydelige tegn på slitasje eller farge forandring på materialene.

HIP'SAFE FEILFUNKSJON

Hva bør du gjøre ved en Hip'Safe feilfunksjon?

FEIL 1: Beltet gjør en gjentatt og en ikke-kompatibel lyd når den er slått PÅ

NORMAL SITUASJON: Beltet bør gjøre en rask pipelyd når den er slått PÅ

MULIG ÅRSAK	TILTAK
Batterinivå er for lavt.	Koble til laderen.
CO2 patronen er brukt.	Bytt til ny CO2 patron.
CO2 patronen er ikke riktig tilkoblet.	Prøv å koble til patronen på nytt.
Beltet sitter feil på kroppen.	Sjekk at beltet sitter riktig: sjekk at symboler og piler på beltet peker riktig.

Dersom ikke noen av disse tiltak hjelper, kontakt din forhandler eller: post@helite.no eller ring 90 63 21 91 / 92 22 01 69.

FEIL 2: Det er ingen beep når du slår på beltet.

NORMAL SITASJON: Beltet lager en kort beep lyd når det blir slått på.

MULIG ÅRSAK	TILTAK
Batteriet er tomt for strøm.	Koble beltet til batteriladeren.

Dersom ikke noen av disse tiltake hjelper kontakt din forhandler eller: post@helite.no eller ring 90 63 21 91 /92 22 01 69.

Ansvarsfraskrivelse :

- Produktet er "CE sertifisert (Kompatibel med EU Regulasjon 2016/425) av ALIENOR CERTIFICATION, Zone du Sanital, 21 Rue Albert Einstein CHATELLERAULT-France-organisme notifié n° 2754"
- **OBS, ingen beskyttelse kan forhindre død eller alvorlig skade i enhver ulykke.**
- Helite kan ikke holdes ansvarlig for skade eller død og / eller annen materiell skade som kan oppstå ved bruk av ethvert Helite airbag system.
- Helite aksepterer inget ansvar for feil installasjon eller ved feil bruk av Hip'Safe.
- Alle Helite airbag produkter er gjenstand for et rigid test program før de forlater fabrikk.
- De blir utsatt for dobbelt trykk i forhold til normalen. Uansett, vi kan ikke garantere at airbagen vil blåses opp ved ethvert tilfelle.
- Helite kan ikke bli holdt ansvarlig dersom airbagen ikke blåses opp.
- Beltet dekker ikke 100% av risikoen ved et fall.
- Beltet detekterer ikke 100% av alle fall situasjoner. Ved et sakte fall kan det hende at systemet ikke detekterer og utløser airbagene.
- Hip'Safe beskytter ikke utenfor airbagenes deknings område. (for eksempel halebenet.
- Eventuelle endringer, feil bruk eller feil lagring av enheten kan føre til feilsituasjoner.
- Dette produktet inneholder ingen allergifremkallende stoffer. Det fremkaller ingen irritasjon eller ukomfortable situasjoner for brukeren.



Importør til Norge:
Johansen Produkter
Elise Sverdups vei 1
3610 Kongsberg

tlf: 90 63 21 91 / 92 22 01 69
e-mail: post@helite.no
www.hip-safe.no



@HIPSAFEHELITE



HIPSAFE@HELITE.COM



WWW.HELITE.COM



WWW.HELITE.NO



POST@HELITE.NO

