

# SkjermKontroll – en veileder for bruk og innstillinger

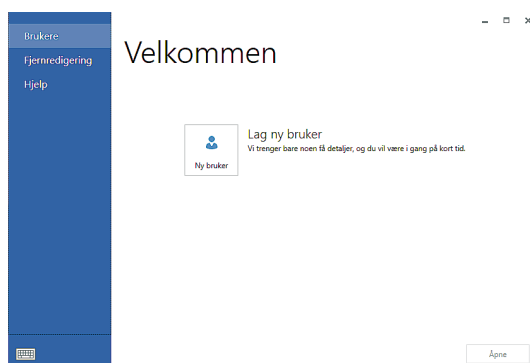
# Innhold

<b>01</b>	<b>Grid</b>	<b>3</b>
	Opprette bruker	3
<b>02</b>	<b>Grid Oppsett</b>	<b>4</b>
	Tilgjengelige apper	4
	Sosiale medier og nettleser	4
	Epost og SMS	4
	Musikk, foto og video	5
	Servus omgivelseskontroll	5
	PC-kontroll	6
<b>03</b>	<b>Grid Utforsker</b>	<b>7</b>
	Organisere Grid oppsett	7
	Legge til flere Grid oppsett	7
	Innstillinger	7
	Brukere	8
	Fjernredigering	8
	Skjermkontroll ved oppstart	8

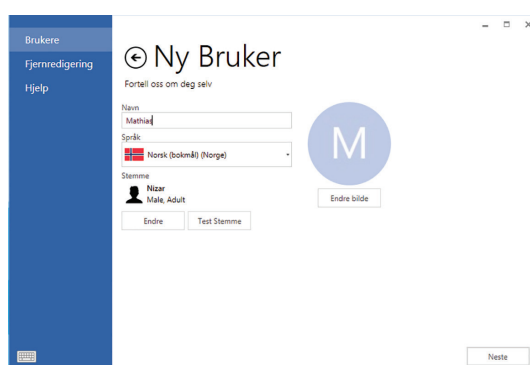
# 01 Grid

## Opprette en bruker

Du vil bli bedt om å opprette en bruker første gang du åpner programvaren. Her kan du velge innstillinger, oppsett, betjening, tale og mye mer.



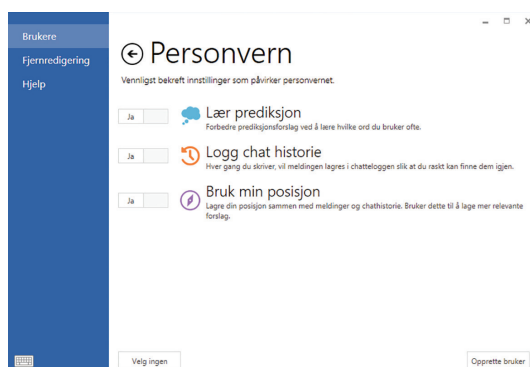
Gi brukeren et navn, velg språk og tale. Du kan også legge til et bilde hvis du ønsker det.



Velg JA på Apper, Servus Omgivelseskontroll og PC-kontroll.



Trykk "Opprette bruker".



# 02 Grid Oppsett

## Tilgjengelige apper

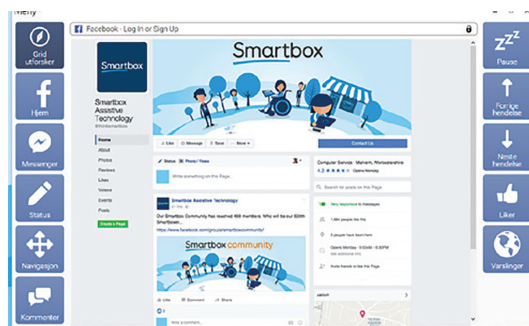
SkjermKontroll leveres med ferdige oppsett for musikk, bilder, SMS, nettleser, sosiale medier, epost, telefon og mye mer!



## Sosiale medier og nettleser

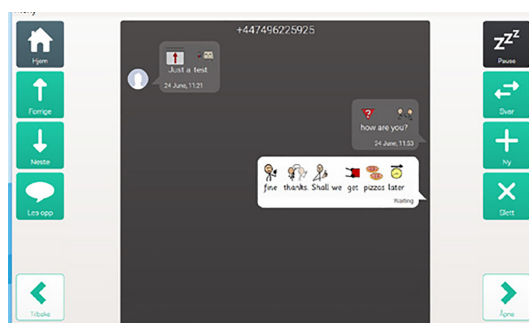
Publiser, del og utforsk i sosiale medier som Twitter og Facebook. Send dine oppdateringer og tweets raskt og enkelt.

Den spesialtilpassede nettleseren er intuitiv og enkel i bruk. Nettleseren er oppdatert med det siste innen webteknologi. Feltene på siden inneholder alle funksjoner du trenger for å navigere i en nettside.



## Epost og SMS

SkjermKontroll leveres med oppsett som gjør det mulig å ringe og sende SMS via din androide smarttelefon. SkjermKontroll kan også oversette meldingene med symboler.



Send og motta epost for å holde kontakt med venner og familie. Det brukervennlige oppsettet lar deg bla i innboksen og send nye meldinger.



### Musikk, foto og video

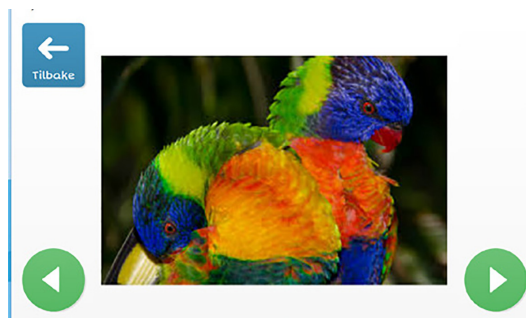
Du kan enkelt navigere i dine mediafiler ved hjelp av SkjermKontroll sine musikk, foto og video oppsett.



Enkel navigering i musikk, hvor du kan velge mellom album, artist og sanger. Film kan enkelt kategoriseres og spilles av. Et eget Youtube-oppsett gjør det enkelt å navigere i - og spille av filmer.

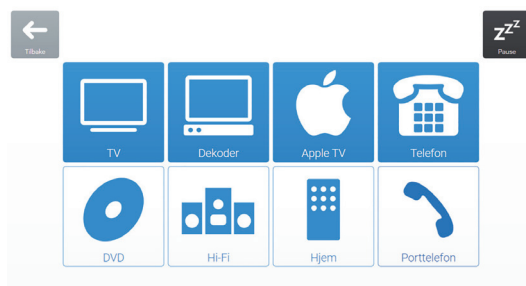


Oppsett for kamera og foto lar deg fange og dele favorittbildene dine med hele verden.

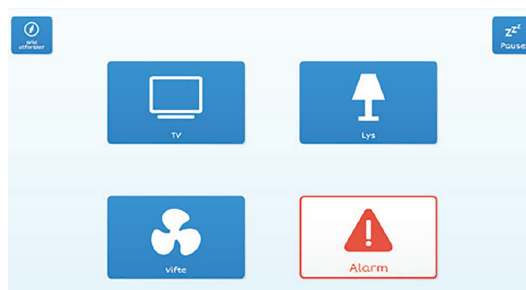


### Servus omgivelseskontroll

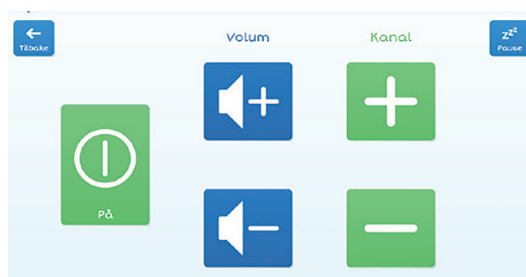
Omgivelseskontrollen i SkjermKontroll gjør det mulig å kontrollere alt fra lamper til utgangsdøren ved hjelp av din GridPad. Dette inkluderer alt som er IR-styrt, som TV, musikkanlegg og radio.



Det er to grid oppsett inkludert i omgivelseskontroll:  
– ett med alle funksjoner, og en enklere versjon for de som akkurat har startet med å kontrollere omgivelsene via GridPad.



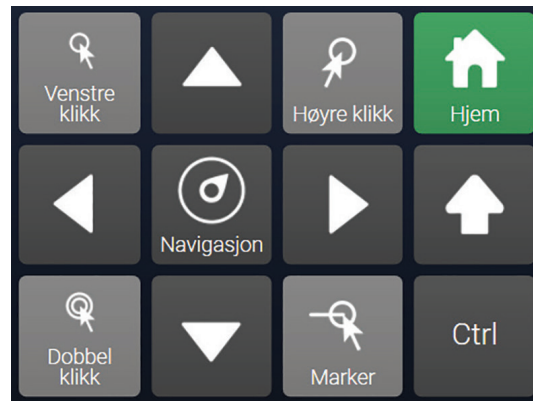
Det enkle oppsettet i Servus gjør navigasjon og valg enkelt og intuitivt.



## PC-kontroll

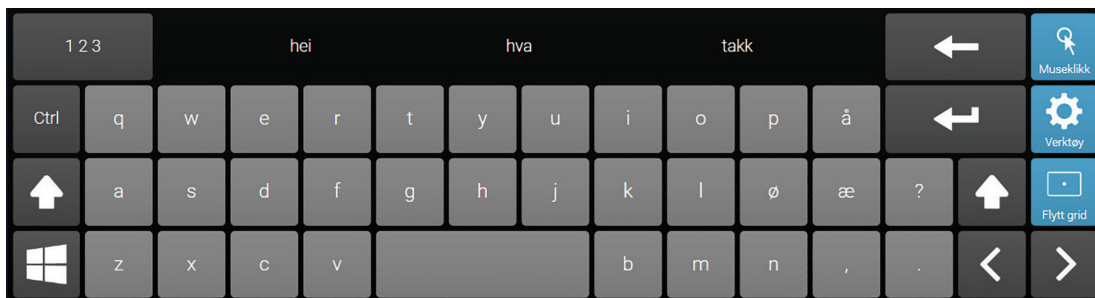
PC-kontroll i SkjermKontroll setter deg i førerasetet. Du har alt du trenger for å styre din PC via øyestyring, pekere eller brytere. Oppsettet kan kontrollere program som du bruker på jobb, skolen eller hjemme.

Det er to typer oppsett for PC-kontroll, et for pekere (optimalisert for øyestyring eller hodemus) og et for bryterbetjening.



Brukere som benytter pekebetjening, kan velge felt og zoome for å trykke med stor nøyaktighet. Brukere som benytter bryterbetjening har en rekke kommandoer de kan benytte for å få full kontroll over programmene sine.

Skjermtastatur kan brukes i ulike Windows program, inkl. internettsøk, Microsoft Office osv.



# 03 Grid Utforsker

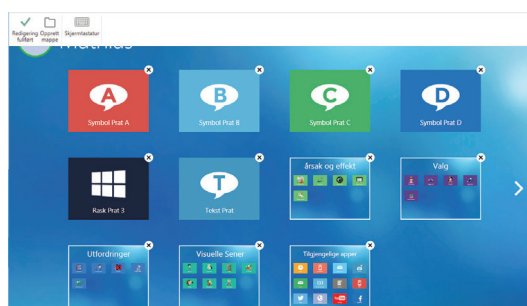
Grid Utforsker er startside hvor du kan administrere og laste opp forskjellige oppsett. Grid utforsker kan også brukes med alternativ betjening.

Trykk på menylinjen i toppen av Grid Utforsker for å se alle mulighetene.



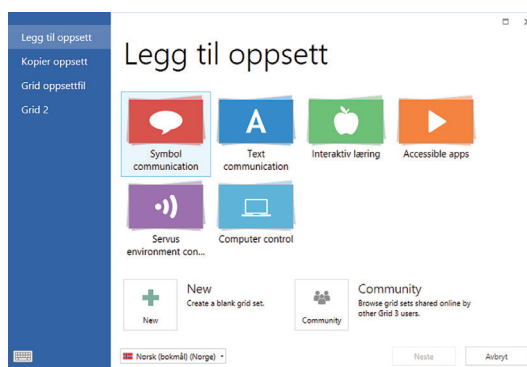
## Organisere Grid oppsett

For å redigere i gridutforsker trykker du på 'rediger' som du finner i menylinjen. Du kan nå slette oppsett, lage mapper og organisere rekkefølgen på de ulike oppsettene. Du kan også dra oppsett over til andre sider ved å holde over pilene du velger side med. Når du er ferdig med å redigere trykker du "redigering fullført".



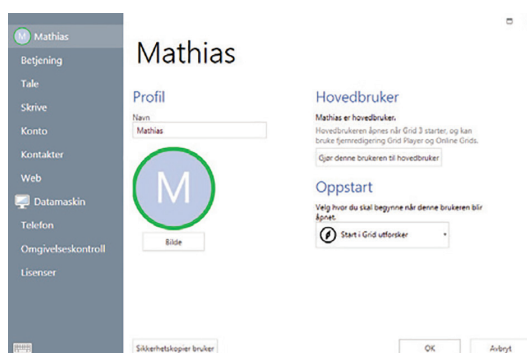
## Legge til flere Grid oppsett

Du kan enkelt legge til flere Grid oppsett i Grid Utforsker ved å velge "Legg til" fra menylinjen.



## Innstillinger

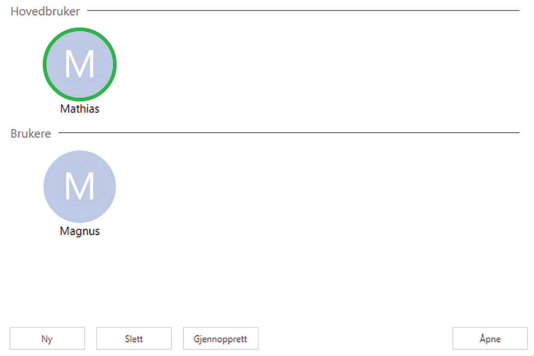
Trykk på menylinjen, deretter innstillinger. Her kan du utforske og gjøre endringer i innstillingene for nåværende bruker, inkludert betjening, tale og omgivelseskontroll (se kapittel 3 i treningskortene for mer informasjon).



## Brukere

Du kan bytte bruker og legge til nye brukere ved å velge "Brukere" i menylinjen i Grid Utforsker.

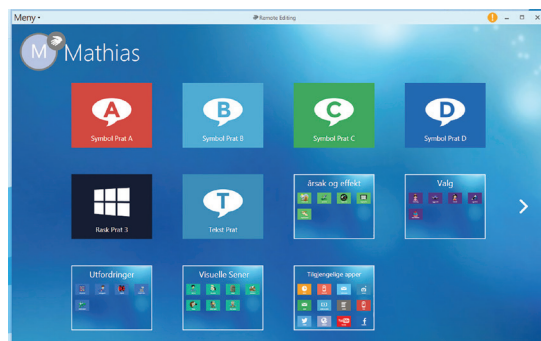
## Brukere



## Fjernredigering

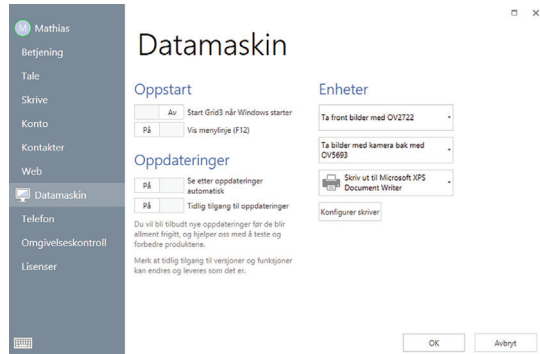
Fjernredigering gjør det mulig for en annen SkjermKontroll bruker å få tilgang og redigere i ditt Grid oppsett - fra en annen maskin.

Fjernredigering finner du i menylinjen når du står i Grid Utforsker. Se kapittel 2.8 for mer informasjon



## SkjermKontroll ved oppstart

Vil du at SkjermKontroll skal åpnes automatisk når du starter maskinen? Gå til Innstillinger, trykk på Datamaskin, deretter Start Grid 3 når Windows starter.



# Kontakt

Hvis du har kommentarer eller spørsmål i forbindelse med løsningen må du gjerne kontakte oss.

### Support

Tlf: 22 12 14 50  
support@cognita.no  
cognita.no

### Besøksadresse

Cognita AS  
Oscars Gate 92  
0256 Oslo

### Postadresse

Cognita AS  
Gjerstadveien 396  
4993 Sundebru