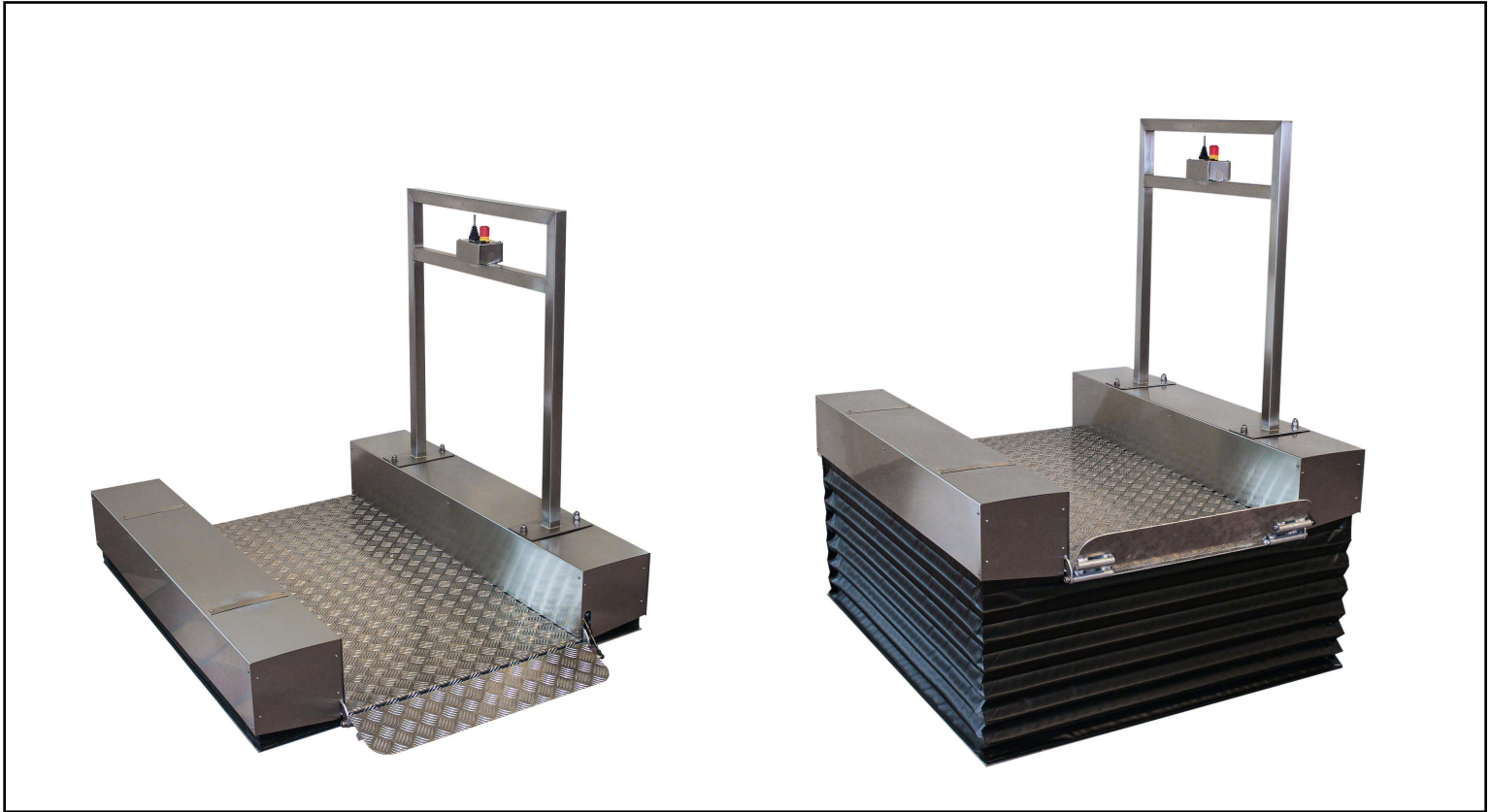


LOW-UP

Bruksanvisning



LOW-UP

Lyftplattform



LOW-UP

INNEHÅLLSFÖRTECKNING

Benämning	Sida
➤ Beskrivning av liften.....	2
➤ Riskanalys.....	2
➤ Påkörningsramp.....	2
➤ Joystick.....	2
➤ Skyddsbälg.....	3
➤ Överlastskydd.....	3
➤ Underhåll och skötsel.....	4
➤ Felsökning.....	5
➤ Demontering.....	5



LOW-UP

Beskrivning av liften

Liften är utförd i korrosions skyddat material. Lyftkapacitet är max 250 kg och lyfthöjden är begränsad till max 500 mm. Liften består av en bottenram med måtten 1320 x 1170 mm eller 1320 x 1370mm beroende av storlek. På denna rams långsidor finns 2 elektriskt drivna lyftdon fastsatta – ett på vardera sidan. Ovanpå detta finns en plattform med mått lika bottenramen där övre delen av lyftdonet är fastsatt. För att medge att rullstolar eller dylikt skall kunna äntra plattformen finns en höj/sänkbar påkörningsramp. Rampen är nedfälld när plattformen är i sitt nedre läge och fälles upp till 45° – räknat från plattformen – denna manöver påbörjas omedelbart när plattformen höjes och är avslutad när plattformen är upplyft ca 70 mm. När påkörningsrampen uppnått sitt övre läge – 45° – låses den fast mekaniskt ända tills plattformen åter når ca 70 mm över mark.

Risikanalyt vid projektering och montage

Det är nödvändigt vid varje installation att tillse att liften placeras på ett sådant vis att ingen personskada kan uppstå då personer passerar i närheten eller intill liften. Lämpliga åtgärder måste vidtas för att undvika personskador.

Ramp

För att skydda mot klämrisk vid nedsänkning, är rampen fjäderbelastad.



Joystick

Längs ena långsidan finns ett räcke. På detta räcke finns styrspakarna anbringade. Plattformen styrs av en joystick upp/ner.

Nödstopp

På räcket finns också en knapp för nödstopp av liften.



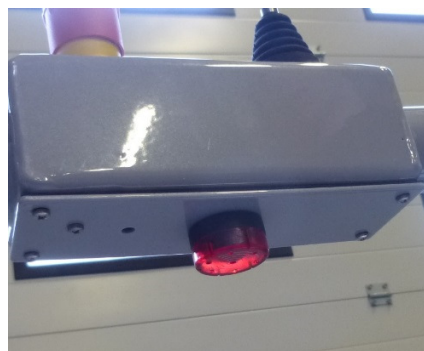
LOW-UP

Joysticken måste vara påverkad hela tiden för att liften ska gå köra upp eller ner.



Överlastskydd

Liften är utrustad med överlastskydd. Vid överlast av liften ljuder en summerton och en röd varningslampa tänds, samt att liften stannar.



Skyddsbälg

För att skydda mot klämskador orsakade av lyftmekanismen finns en bälg anbringad mellan bottenplattan och plattformen.



LOW-UP

Underhåll och skötsel

Eftersom liften till stor del är utförd i korrosions skyddat utförande inskränker underhållet sig till ett minimum.

Kontrollera följande regelbundet

- Bälgen, att denna sitter på plats samt att den är hel och fri från sprickor. Bälgen skall inte bara skydda mot klämskador, den är även ett skydd mot väder och vind om liften står utomhus. Bälgen är fastsatt med kardborrband och är om den lossnat lätt att sätta på plats igen
- Joystickens funktion provas under drift och lär dig hur den fungerar.
- Kontrollera att uppkörningsrampen går upp till 45°, annars stannar liften innan den nått mer än 70 mm över marknivå.
- El-anslutning, om kabeln är synlig, inspektera den och ge akt på om det finns skador på dess ytterhölje.
- Håll plattformen ren, annars fungerar inte halkskyddet. Använd rent vatten för rengöring. Om det behövs kan handdiskmedel eller petroleumbaserat avfettningsmedel användas. Använd inte klorbaserade eller starka alkaliska tvättmedel, det fräter på aluminiumet.
- Någon droppe olja kan behövas på uppkörningsrampens fastsättning, en eller några gånger per år, beroende på om liften är placerad inomhus eller utomhus.

LOW-UP

Felsökning

Om liften inte vill starta, kontrollera följande innan servicepersonal tillkallas.

- Kontrollera att nödstoppknappen inte är nedtryckt
- Om ström finns fram till liften, strömbrytare är tillslagen eller stickproppen är i uttaget.
- Att jordfelsbrytaren inte löst ut, om den löst ut testa att återställa den. Går det inte – tillkalla servicepersonal.
- Om liften stoppar efter en kort stund, kan detta bero på att uppkörningsrampen inte gått i låsläge. Kontrollera om rampen kärvar på grund av för lite olja i lederna. Smörj upp lederna och testa igen. Går det fortfarande inte, tillkalla då service personal.
- Om liften inte går ända ner, kontrollera att inget fastnat. Besiktiga hela bälgen!
- Om liften går förbi sitt övre läge – tillkalla servicepersonal.
- Om överlastlarmet ljuder och lampan tänds – tillkalla servicepersonal.

Demontering

Det är ett krav att liften skall demonteras och eventuellt skrotas på ett miljövänligt vis, med hänsyn till alla i liften ingående delar och komponenter.