

SOFTSEAT

BRUKSANVISNING S2

POSISJONERING S3

VEDLIKEHOLDSINFORMASJON S5

RENGJØRINGSRUTINER S7

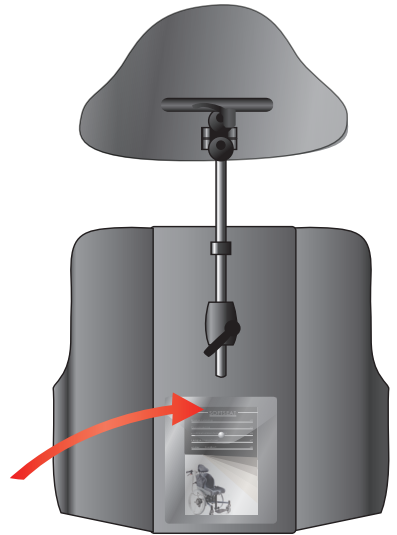
UNDER TRANSPORT S8



BRUKSANVISNING

SOFTSEAT

Gratulerer med et spesialtilpasset sete fra Ergoseat. Vi håper du vil være fornøyd med setet og funksjonaliteten enten du er den som skal sitte i setet, du er ledsager, forelder eller drosjesjåfør. Det er viktig at du setter deg inn i denne bruksanvisningen før dette setet tas i bruk. For at andre skal ha samme nytte av dette heftet som du har, vær god og sett det tilbake i plastlommen der du fant det.



Produkt :	Ansvarlig terapeut
_____	_____
Spesialtilpasset til	HMS
_____	_____
Tilbudsnr	Leveringsdato
_____	_____



Produktet kan resirkuleres i sin helhet.
Du finner mer informasjon om dette på
www.ergoseat.no

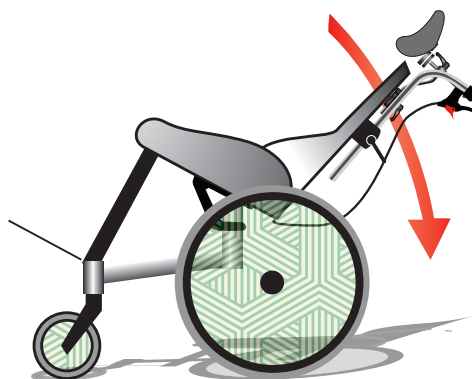
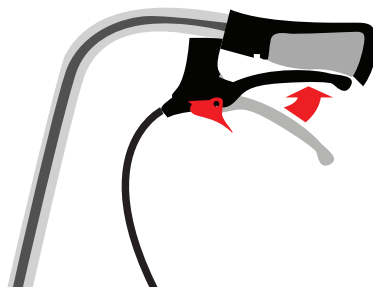


POSISJONERING

Riktig posisjonering er avgjørende for at setet skal fungere trykkavlastende!

1. SJEKK SIKKERHET

Sett alltid sikkerhet først. Sjekk at hjulene på setet er låst, og at setet er godt festet til understellet.



2. TILT BAKOVER

Plasser brukeren riktig i setet slik at det oppnås ønsket støtte og posisjon. Etterjuster ved behov inntil korrekt posisjon er oppnådd..

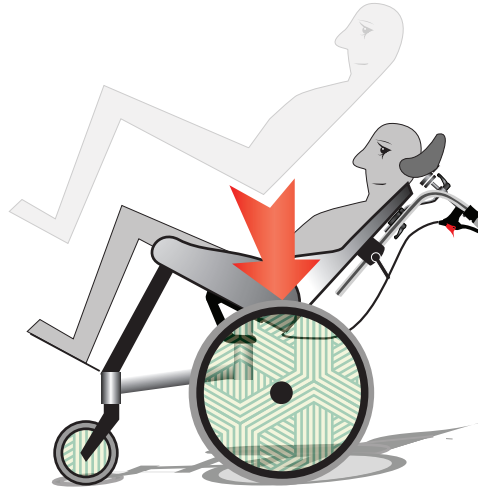


3. PLASSER BRUKER

Det er viktig at bruker kommer helt ned i setet, og flere teknikker finnes for dette.

Ved bruk av seil prøv å senke personen som anvist.

Ved manuell løfting, forsøk å justere personen inn i setet til til du er sikker på at **korrekt posisjon er oppnådd**.



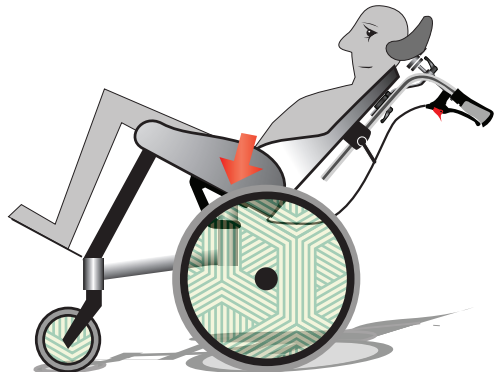
At bruker sitter korrekt i setet er essensielt for at setet skal fungere trykkavlastende.

4. POSISJONER HOFTEBELTE

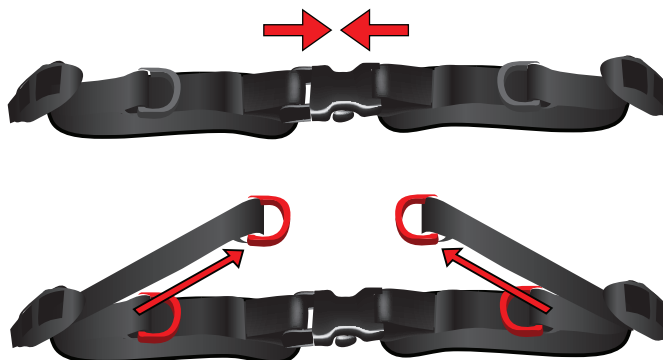
Hoftebeltet skal posisjoneres over hofte, og trykket skal gå som anvist på bildet.



Hoftebelte skal stramme nedover, og sikrer at posisjonen oppnådd i punkt 3 beholdes over tid.

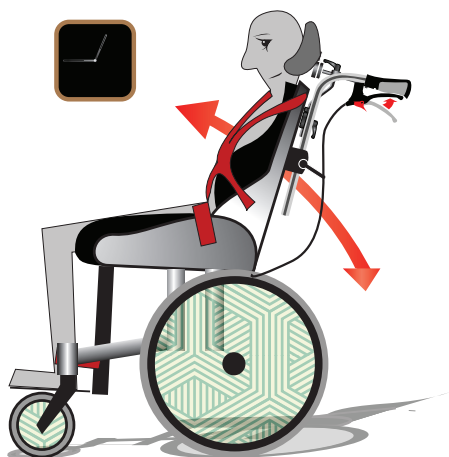
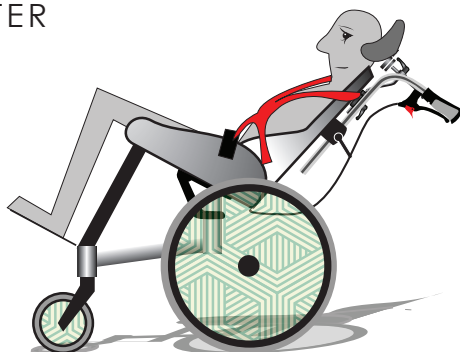


5. STRAM HOFTEBELTE



6. FEST VEST OG ANDRE BELTER

Fest neoprenvest, anklets (fotreimer) og eventuelle andre innfestninger som er tilordnet stolen.



7. TILT BRUKER I RIKTIG POSISJON

Bruk tilt aktivt gjennom dagen for å oppnå variasjon i trykkfordeling. Sjekk med bruker hvor lang sittefrekvens denne normalt har og tilpass til dette. Det er store individuelle forskjeller på hvor lenge bruker benytter setet.

VEDLIKEHOLDSANVISNING

Kontroll av slitasje

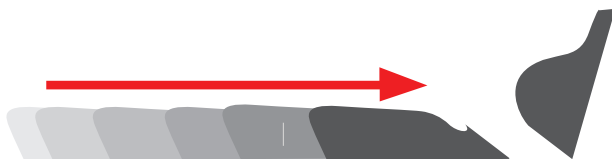
Kontroller alltid festepunkter, fikserings- og posisjoningsbånd for slitasje før anvendelse. Tilbehør som er montert på setet (nakkestøtte, armlen, fotbrett mm) bør sjekkes jevnlig og etterstrammes ved behov.

Ettertilpasning

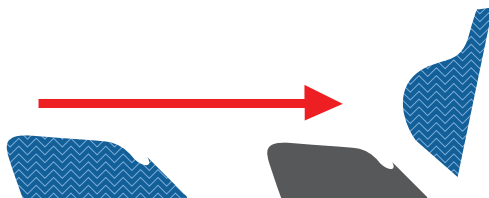
Mindre justeringer og korreksjoner kan utføres i setet. Dette må foretas av Ergoseat sin representant eller i samråd med denne.

Erstatningsputer og trekk

Dersom det blir behov for nye puter kan disse etterbestilles hos Ergoseat. Erstatningsputer vil til en hver tid kunne bestilles uten ny konsultasjon av Ergoseat, og vil være en kopi av original pute.



Dersom det blir behov for erstatningstrekk kan disse etterbestilles hos Ergoseat. Erstatningstrekk vil til en hver tid kunne bestilles uten ny konsultasjon og vil være en kopi av originalt trekk.



RENGJØRINGSRUTINER

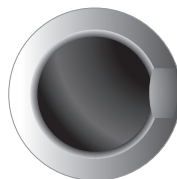
Daglig renhold

- ▣ Løs smuss tørkes normalt av setet med en varm fuktig klut.
- ▣ Se ellers anvisning på trekkets vaskelapp.



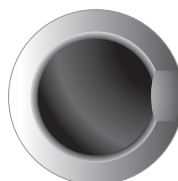
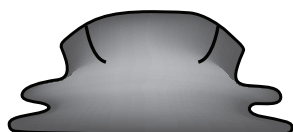
Stofftrekk til pute

- ▣ Setet har avtakbare stofftrekk for å gjøre det enklere å rengjøre. Trekkene kan maskinvaskes på 60 °C.
- ▣ Trekkene er merket med vaskeanvisning, som også markerer plassering av putene.
- ▣ Vaskeanvisningen skal være plassert oppe på ryggdelen og bak på setet.
- ▣ Trekkene er antibakterielle og allergitestet.



Inkontinenstrekk

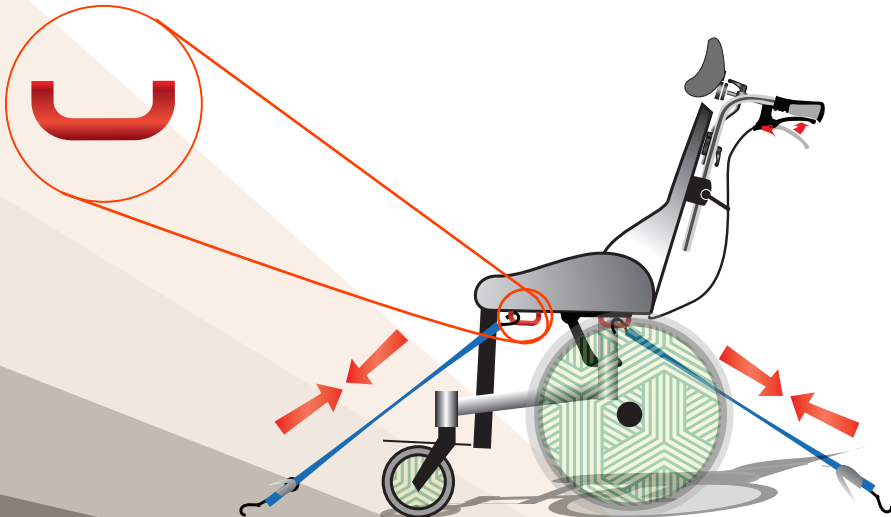
- ▣ Løse inkontinenstrekk kan vaskes på 60 °C og lufttørkes.
- ▣ Inkontinenstrekket er antibakterielt og allergitestet.



TRANSPORTSIKRING

Ved transport av bruker i bil eller buss er det påkrevd med sikring av understell i tillegg til ordinær sikring av bruker i bil. Følgende illustrasjon gjelder for seter montert på Ergoseat' Spider manuelt understell. Elektriske og andre manuelle understell vil ha egne transportsikringssystemer eller rutiner.

! *Sett deg inn i gjeldende regler for persontransport. Sjekk alltid at din sitteløsning er godkjent for persontransport i bil.*



ERGOSEAT

Ergoseat AS
Kokstadvegen 46
5257 KOKSTAD
Tlf : 55 10 16 00
Fax : 55 10 16 01