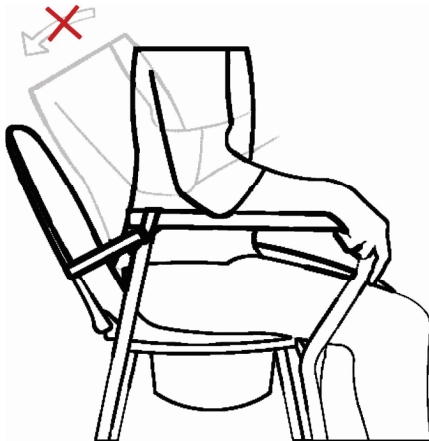


## Toalettforhøyer frittstående Stapla Lätt Ink. skjerm

Artikelnummer: 144202

A



### Sikkerhetsinstruksjoner:

- Toalettforhøyeren bør ikke brukes på noen annen måte enn det den skal anvendes til.
- Toalettet lokket må ikke brukes som en rygg. Se figur (A)
- Toalettforhøyeren skal plasseres slik alle fire ben har støttet mot gulvet.
- Toalettforhøyeren må ikke vippes i en slik stilling så stolen bare står på to ben når bruker sitter i stolen. Den den maksimale vaktbelastningen er beregnet med alle fire ben på gulvet.
- Stolen kan ikke flyttes med brukeren sitter i den. Doppsko bør sjekkes regelmessig. Skadet eller utslitte doppsko kan bety en svekket grep. Skadet eller utslitte doppsko bør byttes mot nye, som kan bestilles fra Swereco.
- Før bruk må du kontrollere at klippene for høydejustering trykkes riktig inn. Når du erstatter klipsene med nye, sørge for at er det riktig størrelse (ulike størrelser er tilgjengelig).
- Ved tegn på høyden justering blir løs eller om produktet ikke fungerer skal det ikke anvendes før det er blitt kontrollert av service.
- Maksimal bruker vekt er 160 kg.

**Bruksområder:** Dette produktet er ment å være plassert over toalettsetet for å opprette en høyere setehøyde og dermed forenkle toalettbesøket. Kan brukes frittstående med bøtte. (Tilbehør)

**Symboler:** Forklaring av symbolerne på produktet og i bruksanvisningen.



Max sikker brukervekt.



Høydeforskjell max 2 hull (5 cm)



Kan vaskes med alkalisk rengjøringsmid. pH 5-9.



Vaskes i max 85°C i max 3 minutter.



Visuell kontroll



Produktet følger  
EU direktiv 93/42/EEG og 2007/47/EG.  
Risikotying NS-EN ISO 14971  
Generelle krav; NS EN 12182

### Teknisk spesifisering

Største bredde: 53 cm  
Bredde mellom armlener: 48 cm  
Høyde: 46-62 cm  
Høyde armlene: 23 cm

Sete største bredde: 36 cm  
Sete lengde: 42 cm  
Hullet største bredde: 23 cm  
Hullet lenge: 27 cm  
Vekt: 5,4 kg

Material: Stålrør, PE (sete), TPE (doppsko)

Produsent

**Swereco Industri AB**

Barnhusgatan 4

SE-111 23 Stockholm

SWEDEN

Salg/service Norge

**Swereco Group Norge AS**

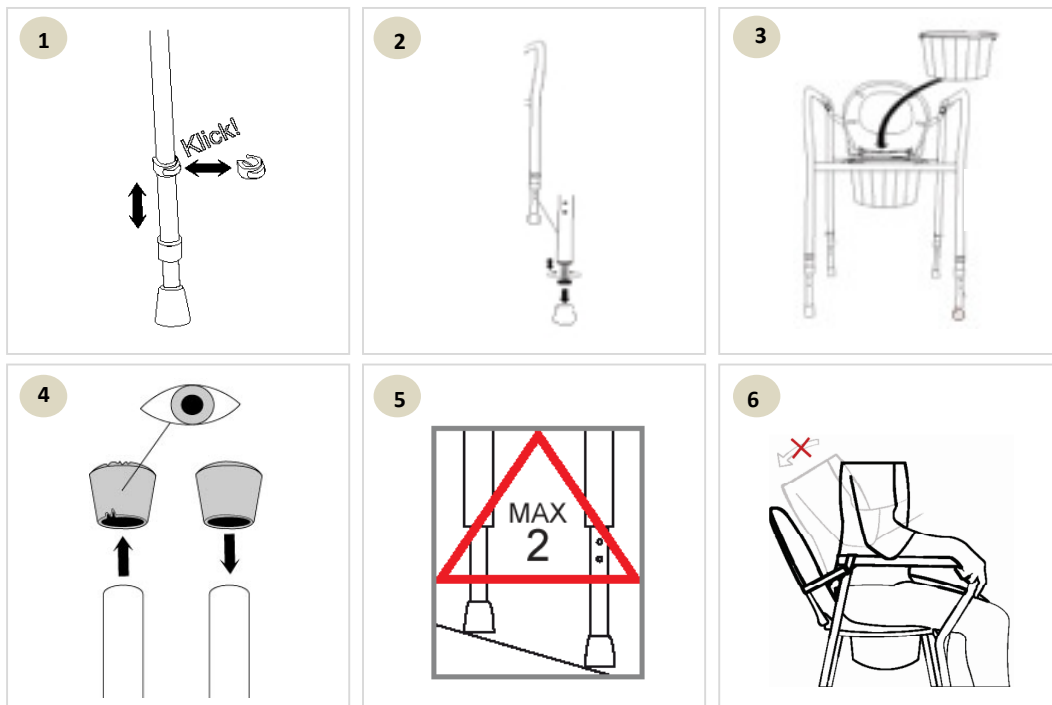
Telefon nr.90982530

www.swerecogroup.no

info@swerecogroup.no

## MONTERING:

Før justering av høyden. Trykk ut klipset fra benet, juster til riktig høyde og deretter trykk klipset tilbake. Kontroller at klippet er ordentlig inntrykt før bruk. Skal klipset erstattes med nye, sørg for at det er riktig størrelse (tilgjengelig i flere størrelser). Finjuster din toalett- forhøyer slik at det står rett med å skru på den justerbare foten (hvit). Vær oppmerksom på at bare den hvite foten kan fininnstilles. Det er mulig å endre plasseringen av bena. Montere skjermen dekselet som vist i figuren. Sjekk doppskoene før bruk. Skadet/slitte doppsko bør byttes mot nye. Hvis toalettforhøyerer er justert i en litt forover lent posisjon, da er forskjellen i høyden mellom for- og bakside ben maks til 5 cm som tilsvarer to hakk. Toalettet lokket må ikke brukes som en rygg. Produktet kan stables.



**Vaskeanvisning:** Rengjør med jevne mellomrom hvis nødvendig (min 1ggr/uke) med såpevann, pH 5-9. Ved bytte av bruker, må produktet desinfiseres, alternativt i autoklav maks 85 ° i maksimum 3 minutter. Alternativt tørkes/vaskes med 70% isopropanol.

### Tillbehør:

Art. nr 144785, Lokkstøtteband  
 Art. nr 144210, Myksete  
 Art. nr 144755, Bøtte  
 Art. nr 144760, Bøtte med håndtak

### Reservedeler:

Art. nr. 120700, Doppsko, grå  
 Art. nr. 120701, Doppsko, hvit  
 Art. nr. 14420206, Toalettsete  
 Art. nr. 14420213, Klips 25 mm  
 Art. nr. 14420225-S,  
 Forlegelsesben (4 stk med klips)  
 Art. nr 144750, Skjerm

### Montering av Art. nr 144785, Lokkstøtteband.

