

BRUKSANVISNING
Stoler med oppreisningsfunksjon
Arctic Mini



**NB! Les bruksanvisningen nøye før stolen tas
i bruk første gangen**

Testet og godkjent i henhold til følgende krav:

EN 12182	EN 1021-1
EN 294	EN 1021-2
EN 1728	EN 1022
EN 60601-1	EN 597-1
EN 60601-1-2	EN ISO 14971
MDD 93/42/EEC	



HEPRO AS • Tlf. +47 756 90 700 • www.hepro.no

Tilsiktet bruk

Arctic Mini er konstruert og designet for personer som kan ha vanskelig for å sette seg i, eller komme seg opp av, en stol. Det er en komfortabel stol som enkelt kan reguleres slik at den passer til brukeren. Modellen med egen tiltmekanisme gir mulighet for å kunne regulere sitteenheten slik at leggene kommer høyere enn hjertet.

Montering av rygg

Plaser venstre metallhylse **A** over den lange tappen **B**, som vist på bildet. Plaser så den høyre hylsen **D** over den korte tappen **C**. Press deretter ryggen helt ned på tappene slik at de bunner mot rammen.



Bærehåndtak

Stolen leveres med 2 stk. bærehåndtak. Disse håndtakene er laget for å forenkle forflytting av stolen. Når stolen er i bruk må håndtakene fjernes. Dette gjøres som følger:

- Tipp stolen forover slik at den hviler på benstøtten og forkant armlener.
- Håndtakene er stukket inn i hull under sokkelplaten. Bruk en skrutrekker eller lignende til å bende disse ut av hullene.

Regulering av sittehøyde

For å oppnå den best mulige sittekomfort er det **nødvendig** at sittehøyden reguleres slik at den passer best mulig for brukeren. Dette gjøres som følger:

- Tipp stolen forover slik at den hviler på benstøtten og forkant armlener
- Søylene løses med skruen **D** (moturs), og fjærbelastet bolt **E** trekkes ut
- Sokkelen kan nå flyttes til ønsket posisjon for høyde.
- Slipp bolt **E** slik at den kommer på plass i riktig hull og lås søylen med skruen **D** (medurs)
- Stolen tippes deretter tilbake på sokkelplaten.

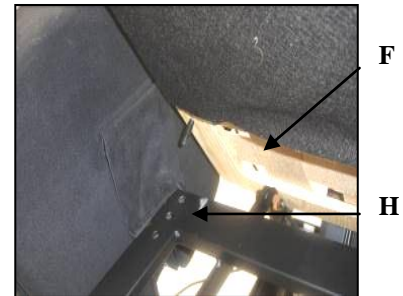


NB! Regulering av sittehøyden for stoler med Tiltfunksjon **skal kun** utføres av kyndig personell.

Regulering av sittedybde

Seteputen er festet til seteplaten **F** med borrelås (Velcro) og kan trinnløst reguleres i dybden.

Seteplaten **F** er festet til seterammen med 2 bolter og vingemuttere. Seterammen har 3 hull **H**, som muliggjør 3 forskjellige plasseringer av platen.



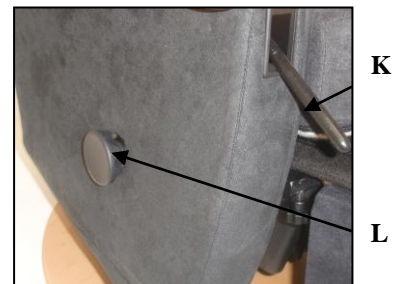
Ved å kombinere plasseringen av seteplaten og seteputen oppnås ønsket sittedybde.

Regulering av benstøtten

Benstøtten er festet til saksemekanismen med to vingemuttere i en slisse med lengde 50mm, som gir tilsvarende reguleringsmulighet. Det er viktig å sjekke at puten etter innstilling ikke går ned i gulvet.

Betjening av svinglås (for modeller med svingfunksjon)

For å kunne svinge stolen løftes spaken **K**. Når den slippes, låses stolen i nærmeste "låsehull". Stolen kan svinge 180° og låse for hver 15°. Spaken leveres som standard på høyre side, men kan enkelt flyttes til venstre side.



Regulering av armlene

Armlenet kan høydereguleres ved å løsne rattet **L** (moturs), løfte eller senke armlenet til ønsket posisjon, og deretter låse rattet **L** (medurs).

Regulering nakkeputen

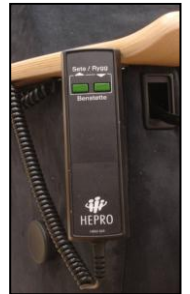
Nakkeputen er "løs" og henger gjennom en spalte bak på ryggen. Et lodd, som motvekt til puten, sørger for at den forblir i ønsket posisjon.

Betjening håndkontroll

Håndkontrollen henger i bøylen på utsiden av armlenet på høyre side som standard. Bøylen kan, hvis ønskelig, flyttes til venstre side.

Den betjenes som følger:

- De to hvite styrer seteløftet.
- De to røde styrer benstøtten.
- De to gule styrer tiltvinkelen av sitteenheten (Tilt modell).
- De to grønne styrer sete- og benstøtte samtidig. (Synkronmodell)



Tilt av sitteenheten (for modeller med tiltfunksjon)

Denne funksjonen muliggjør at hele sitteenheten tiltes uavhengig av vinkelen mellom sete og rygg. Den kan bare aktiveres når setet er i laveste posisjon. Hvis setet er i en annen posisjon, må det "kjøres" ned til laveste posisjon før sitteenheten tiltes.

Rengjøring

Stofftrekket kan maskinvaskes ved maksimumstemperatur på 40°C. Det må ikke tørkes i tørketrommel! Etter at trekket har tørket, kan det ved behov strykes forsiktig ved lav temperatur. Spesial renseskum kan benyttes på flekker. Øvrige deler støvtørkes. Hudtrekket støvtørkes forsiktig ved hjelp av mildt såpevann og fuktet (ikke våt) klut eller svamp. Hudtrekkene bør behandles en gang i året med nøytral lærbehandlingskrem.

Garanti

Ved normalt bruk i samsvar med bruksanvisningen yter HEPRO 2-års garanti mot material- og produksjonsfeil. Ved reklamasjoner eller henvendelser om produktet må produktets serienummer alltid oppgis som referanse.

Sikkerhet

Stolen er et hjelpemiddel og skal ikke anvendes som "leketøy" for barn.

Største tillatte brukervekt er 150 kg. Overskridelse av denne kan føre til skade både på bruker og produkt.

Om du merker at stolen ikke fungerer som beskrevet eller du er vant til, kontakt Hjelpemiddelsentralen umiddelbart for kontroll.

ADVARSEL

- Ikke la din egen tyngde komme fremover på, eller la andre personer sitte på, fotputen mens den er oppe. Stolen kan da velte!
- Selv om polstringen er godkjent motstandsdyktig mot antennelse, så må det vises forsiktighet ved bruk av åpen flamme nær produktet, for eksempel ved røyking.
- Kontroller alltid at ingen personer eller kjæledyr er under stolen før elektriske funksjoner blir aktivert. Løftemekanismen kan da representere en fare for klemming.
- Kontroller alltid at ingen personer eller kjæledyr er under stolen før elektriske funksjoner blir aktivert. Løftemekanismen kan da representere en fare for klemming.