

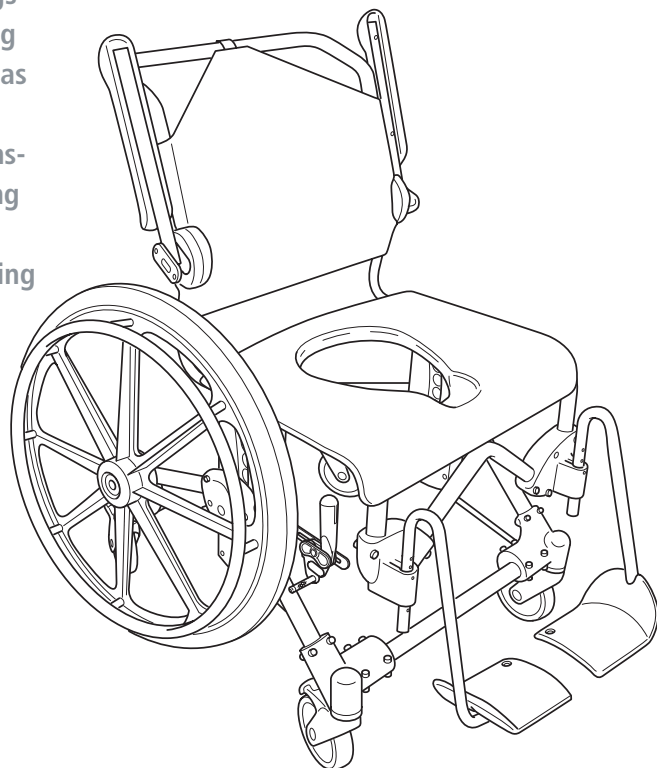
Swift Mobil 24"

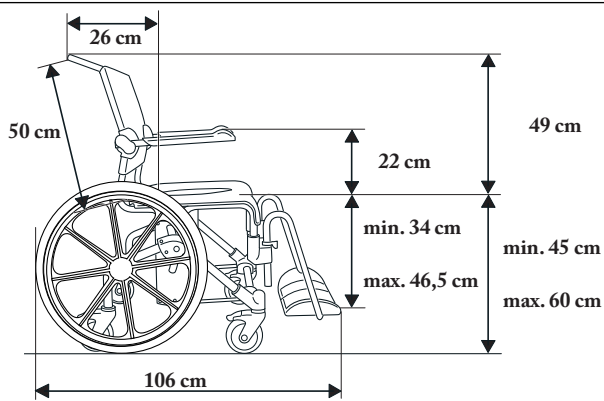
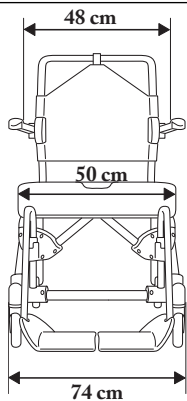
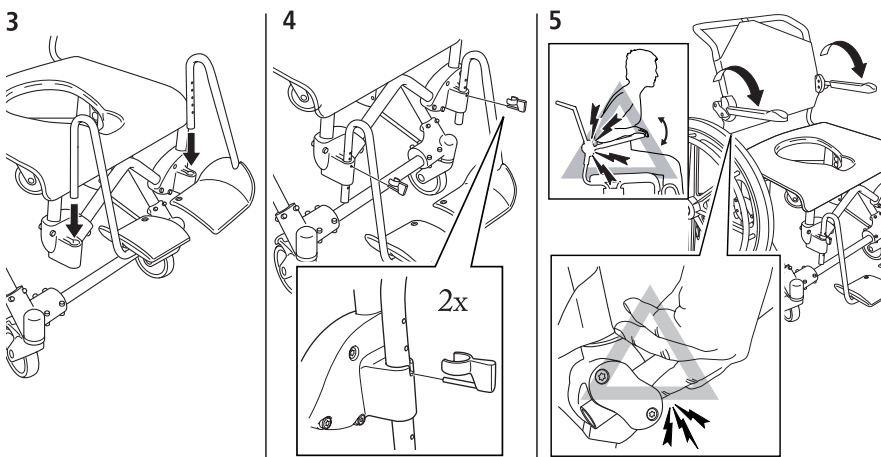
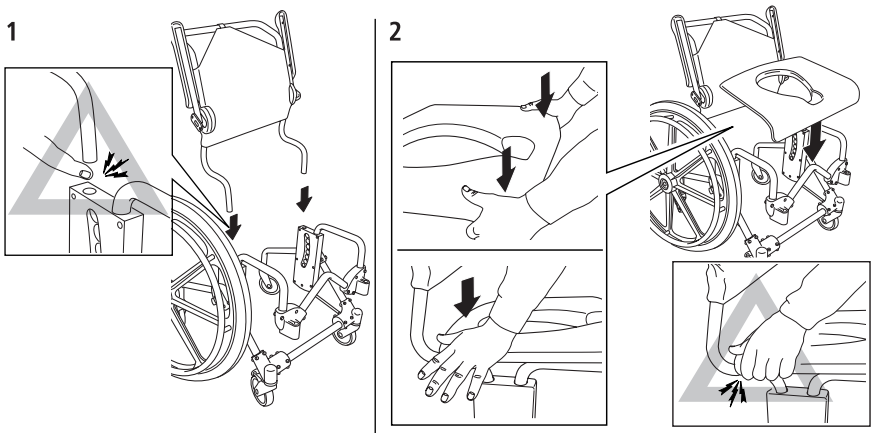
etac®

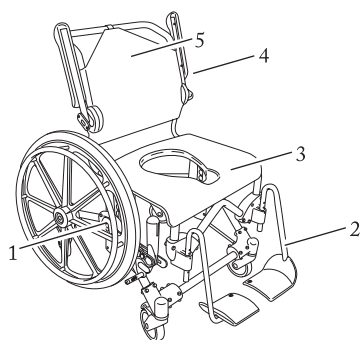
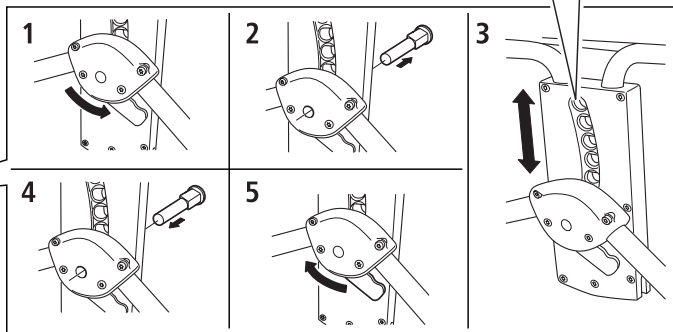
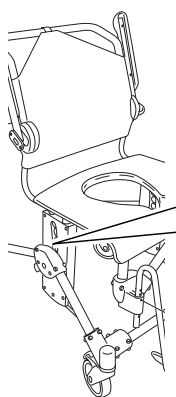
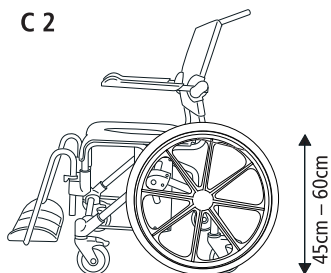
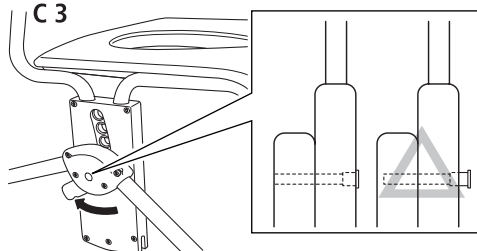
74922B 10-03-31

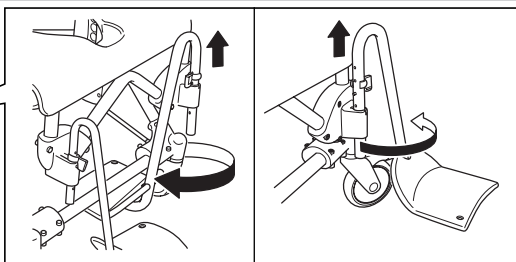
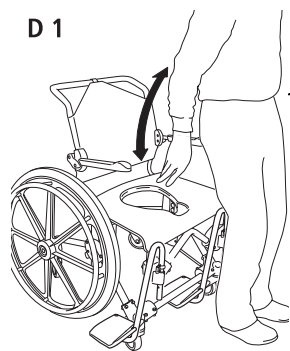
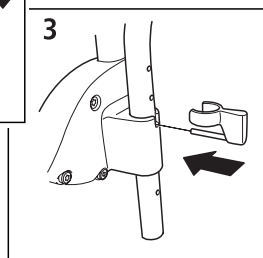
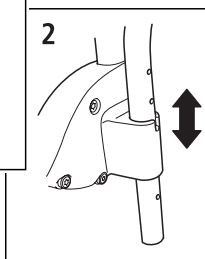
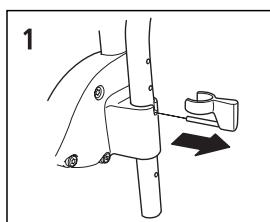
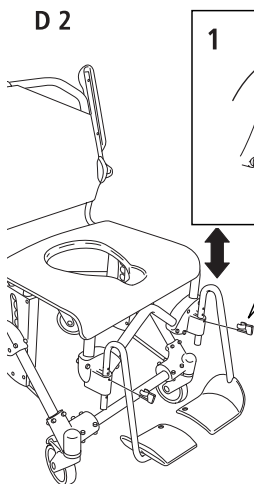
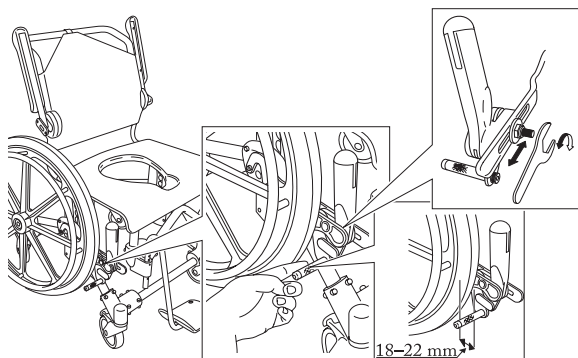


- SV Manual
- NO Bruksanvisning
- DA Betjenings-
vejledning
- FI Käyttöopas
- EN Manual
- DE Gebrauchs-
anweisung
- FR Manuel
- NL Handleiding
- IT Manuale
- ES Manual

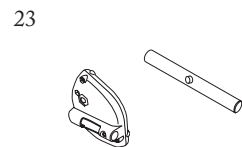
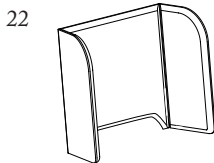
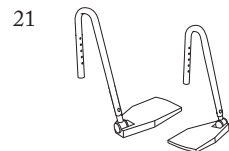
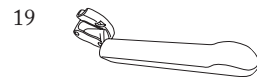
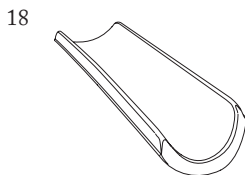
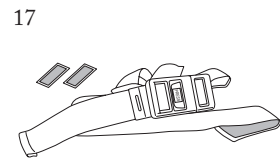
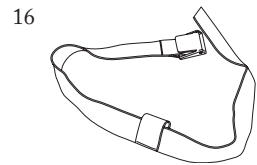
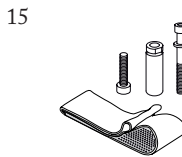
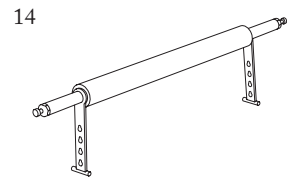
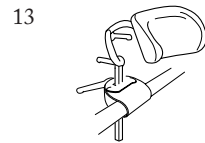
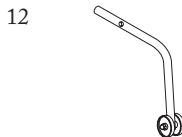
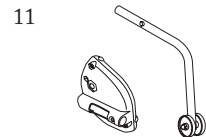
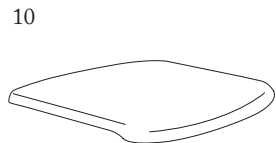
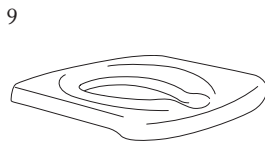
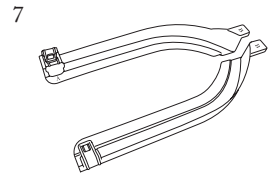
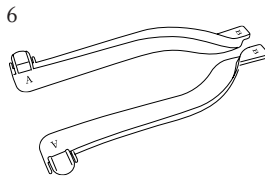
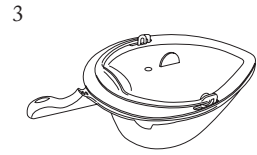
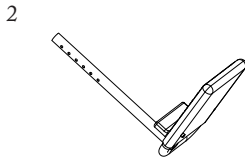
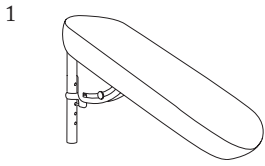


A

B**C****C 1****C 2****C 3**

D**D 1****D 2****E**

E





Innehåll

Allmänt/Montering/Måttabeller/ Produktbeskrivning/ Højdregering/ Benstöd/Transport.....	4
Garanti/Underhåll/Säkerhet Återvinning/ Tillbehör Swift Mobil.....	5



Innhold

Generelt/Montering/Måltabeller/ Produktbeskrivelse/Højderegering/ Fotstøtte/Transport	6
Garanti/Vedlikehold/Sikkerhet Gjenvinning/Tillbehør Swift Mobil.....	7



Indhold

Generelt/Montering/Måletabeller/ Produktbeskrivelse/Højderegering/ Benstøtter/Transport	8
Garanti/Vedligeholdelse/Sikkerhed Genanvendelse/Tilbehør til Swift Mobil	9



Sisältö

Yleistä/Kokoaminen/Mittataulukot/ Tuotekuvaus/ Korkeuden säätäminen/ Jalkatuet/Kuljetus	10
Takuu/Huolto/Turvallisuus Kierrätys/Lisätarvikkeet Swift Mobil.....	11



Contents

General information/Assembly/ Dimension tables/Product description/ Height adjustment/Legrest/ Transport.....	12
Warranty/Maintenance/Safety Recycling/Accessories Swift Mobil	13



Inhalt

Allgemeines/Montage/Maßtabellen/ Produktbeschreibung/Höhenjustierung/ Beinstützen/Transport.....	14
Garantie/Wartung/Sicherheit Entsorgung/Zubehör Swift Mobil	15



Sommaire

Généralités/Montage/Tableaux de dimensions/Présentation du produit/ Réglage de la hauteur/ Support de pieds/Transport.....	16
Garantie/Maintenance/Sécurité Recyclage/ Accessoires Swift Mobil	17



Inhoud

Algemeen/Montage/Maattabellen/ Productbeschrijving/ Hoogteregeling/ Voetensteun/Transport	18
Garantie/Onderhoud/Veiligheid Recycling/ Accessoire Swift Mobil.....	19



Indice

Generalità/Montaggio/Disegni quotati/ Descrizione del prodotto/ Regolazione in altezza/ Poggiagambe/Trasporto.....	20
Garanzia/Manutenzione/Sicurezza Riciclaggio/Accessori Swift Mobil	21



Índice

Generalidades/Montaje/Tablas de dimensiones/Descripción del producto/ Regulación de altura/ Apoyo para las piernas/Traslado	22
Garantía/Mantenimiento/Seguridad Reciclaje/Accesorios Swift Mobil.....	23



Allmänt

Tack för att du valt en duschstol från Etac.

För att undvika skador vid hantering och användning, ska denna manual läsas igenom.

I manualen är Brukaren den person som sitter i stolen. Hjälparen är den person som manövrerar stolen.

Swift Mobil är en dusch- och toalettstol avsedd att användas för att underlätta hygienbestyr för personer med rörelsesnedsättningar.

Swift Mobil är testad av testinstitut och uppfyller kraven enligt EN ISO 10993-1, SS EN 12182.

Den är utformad för att användas i dusch, vid handfat eller över toaletten samt för transporten till och från hygienrummet. Varje detalj på stolen är gjord för att underlätta för såväl brukare som hjälpare.



Den här symbolen förekommer i manualen tillsammans med text. Den uppmärksammar moment där brukarens eller hjälparens säkerhet kan äventyras.

Montering/Måttabell

fig. A

Produktbeskrivning

fig. B

- | | |
|-----------|---------------|
| 1 Bult | 4 Armstöd |
| 2 Benstöd | 5 Ryggklädsel |
| 3 Sits | |

Höjdregering

fig. C

Höjden kan regleras enkelt genom att bulten placeras i önskat läge (fig. C 1).

Swift Mobil är höjdregerbar mellan 45-60 cm (fig. C 2).



Kontrollera att båda sidor är lika inställda, annars försämras stabiliteten. Använd ej stolen om inte bulten (orange) är låst (fig. C 3).

Benstöd

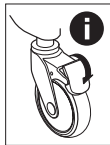
fig. D

Hjälparen kan lätt lyfta och vrida undan benstöden när brukaren ska sätta sig i eller resa sig ur stolen (fig. D 1). Benstöden är avtagbara.

Genom att flytta låstappen erhålles de olika höjdställningarna (fig. D 2). Benstöden är höjdställbara i 6 lägen.

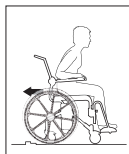
Transport

1. Se till att minst två av hjulen är låsta när brukaren sätter sig i eller reser sig ur stolen.
2. När brukaren sätter eller reser sig ska benstöden vridas åt sidan.



Körning över tröskel:

1. Enbart stol: Sätt en fot på bakre chassirör.
2. Med brukare: kör stolen baklänges. Se till att länkhjulen är vända i körriktningen.



Garanti/underhåll

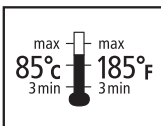
Garanti

Garantitid för material- och tillverkningsfel är 2 år och 1 år gäller på tillbehör.

Underhåll och rekonditionering:

För att upprätthålla funktion och säkerhet bör du regelbundet:

- Rengöra stolen med vanliga rengöringsmedel utan slipmedel. Skölja och torka.
- Produkten tål rengöring i 85 °C i 3 minuter.
- Hålla hjulen rena från hårstrån och tvålavlagringar m.m. Om din hygienstol inte har fullgod funktion, tag kontakt med din ordinator.



Säkerhet



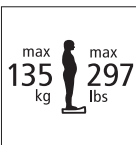
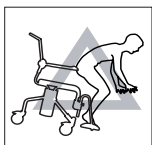
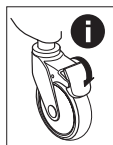
Defekt stol ska ej användas.

Se till att hjulen är låsta när brukaren sätter sig eller reser sig ur stolen.

Tippskydd bör användas om brukaren är benanputerad.

Stå ej på fotplattorna, tipprisk!

Swift Mobil kan användas av personer som väger max 135 kg.



Återvinning

Den här produkten ska återvinnas enligt nationella föreskrifter.

Tillbehör

fig. E

1. Ben- och vadstöd, vinkelreglerbara..... Art.nr 8020 9437
2. Fotplatta ben- och vadstöd Art.nr 8020 9443
3. Bäckben Art.nr 8020 9254
4. Gejderfästen Art.nr 8020 9435
5. Tillsats för låg gejderupphängning..... Art.nr 8020 9259
6. Bäckengejder Art.nr 8020 9257
7. Hinkgejder..... Art.nr 8020 9258
8. Stänkskydd Art.nr 8020 9430
9. Komfortsits..... Art.nr 8020 9433
10. Sitslock Art.nr 8020 9434
11. Tippskydd inkl. fäste Art.nr 8020 9439
12. Tippskydd exkl. fäste Art.nr 8020 9438
13. Nackstöd och fäste Art.nr 8020 9447
14. Tvärså 605 mm Art.nr 8030 3034
15. Hållband..... Art.nr 8020 9432
16. Brösthåll Art.nr 8020 9442
17. Höftbälte Art.nr 8020 9440
18. Hemiplegi-armstöd..... Art.nr 8020 9035
19. Breddningssats, armstöd..... Art.nr 8020 9441
20. Armstödslås.....Art.nr 8020 9445
21. Vinkelreglerbara fotplattor Art nr 8020 9446
22. Mjukrygg Art nr 8020 9448
23. Trampor Art nr 8020 9449



Generelt

Takk for at du valgte en dusjstol fra Etac.


For å unngå skader ved håndtering og bruk skal denne bruksanvisningen leses gjennom.

I bruksanvisningen er Brukeren den personen som sitter i stolen. Hjelperen er den personen som manøvrerer stolen.

Swift Mobil er en dusj- og toalettstol til bruk for å forenkle hygieneoppgaver for personer med nedsatt bevegelighet.

Swift Mobil er testet av testinstitutter og oppfyller kravene i henhold til EN ISO 10993-1, SS EN 12182.

Den er utformet til bruk i dusj, ved servant eller over toalettet samt til transporten til og fra hygienrommet. Hver detalj på stolen er produsert for å gjøre det enklere for både bruker og assistent.

 Dette symbolet forekommer i bruksanvisningen sammen med tekst. Det påpeker momenter der brukerens eller hjelperens sikkerhet kan settes på spill.

Montering/Måltabell

fig. A

Produktbeskrivelse

fig. B

- | | |
|--------------|-------------|
| 1 Bolt | 4 Armlener |
| 2 Fotstøtter | 5 Ryggtrekk |
| 3 Sete | |

Høyderegulering

fig. C

Høyden kan reguleres enkelt ved at bolten plasseres i ønsket stilling (fig. C 1).

Swift Mobil kan reguleres i høyden mellom 45-60 cm (fig. C 2).



Kontroller at begge sider er likt innstilt, ellers svekkes stabiliteten. Ikke bruk stolen hvis ikke bolten (oransje) er låst (fig. C 3).

Fotstøtter

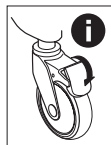
fig. D

Hjelperen kan lett løfte og vri fotstøttene til siden når brukeren skal sette seg i eller reise seg fra stolen (fig. D 1). Fotstøttene er avtakbare.

Ved å flytte låsetappen oppnås de ulike høydeinnstillingene (fig. D 2). Fotstøttene kan stilles i 6 stillinger i høyden.

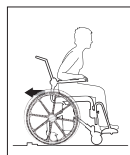
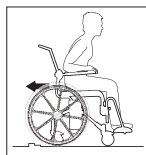
Transport

1. Påse at minst to av hjulene er låst når brukeren setter seg i eller reiser seg fra stolen.
2. Når brukeren setter eller reiser seg, skal fotstøttene vris til siden.



Kjøring over terskel:

1. Kun stol: Sett en fot på bakre rammerør.
2. Med bruker: Kjør stolen baklengs. Påse at de svingbare hjulene er vendt i kjøreretningen.



Garanti/vedlikehold

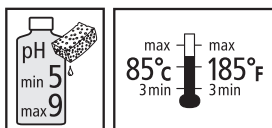
Garanti

Garantitid for material- eller produksjonsfeil er 2 år og 1 år gjelder tilbehør.

Vedlikehold og rekonstruksjonering:

For å opprettholde funksjon og sikkerhet bør du regelmessig:

- Rengjøre stolen med vanlig rengjøringsmiddel uten slipemiddel. Skylle og tørke.
- Produktet tåler rengjøring ved 85 °C i 3 minutter.
- Holde hjulene rene for hårstrå og såpeavleiringer m.m. Dersom hygienestolen din ikke fungerer optimalt, ta kontakt med vedkommende som har forskrevet den.



Sikkerhet



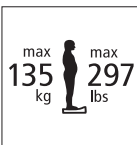
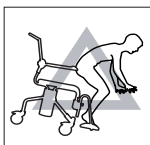
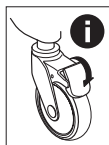
Defekt stol skal ikke brukes.

Påse at hjulene er låst når brukeren setter seg eller reiser seg fra stolen.

Veltebeskyttelse bør benyttes dersom brukeren er benamputert.

Ikke stå på fotplatene på grunn av velterisiko!

Swift Mobil kan brukes av personer som veier maks. 135 kg.



Gjenvinning

Dette produktet skal gjenvinnes i henhold til nasjonale forskrifter.

Tilbehør

fig. E

1. Fot- og leggstøtte, regulierbar vinkel Art.nr 8020 9437
2. Fotstøtte Art.nr 8020 9443
3. Bekken..... Art.nr 8020 9254
4. Skinnestøtter Art.nr 8020 9435
5. Tilsats for lav skinnestøtte..... Art.nr 8020 9259
6. Bekkenskinne Art.nr 8020 9257
7. Bøtteskinne Art.nr 8020 9258
8. Sprutbeskyttelse..... Art.nr 8020 9430
9. Komfortpute Art.nr 8020 9433
10. Setelukk..... Art.nr 8020 9434
11. Veltebeskyttelse inkl. feste Art.nr 8020 9439
12. Veltebeskyttelse ekskl. feste..... Art.nr 8020 9438
13. Nakkestøtte og feste..... Art.nr 8020 9447
14. Stag 605 mm Art.nr 8030 3034
15. Hælbånd Art.nr 8020 9432
16. Brystbelte..... Art.nr 8020 9442
17. Hoftebelte..... Art.nr 8020 9440
18. Hemiplegiarmsstøtte.. Art.nr 8020 9035
19. Breddingssats, armsstøtte..... Art.nr 8020 9441
20. Lås til armlen..... Art nr 8020 9445
21. Vinkelregulerbare fotplater Art.nr 8020 9446
22. Myk rygg Art.nr 8020 9448
23. Trampepedal Art.nr 8020 9449



Generelt

Tak for dit køb af en badestol fra Etac.

Med henblik på at forebygge skader i forbindelse med håndtering og anvendelse skal denne betjeningsvejledning gennemlæses.

I betjeningsvejledningen er "brugeren" den person, der sidder i stolen. "Hjælperen" er den person, der manøvrerer stolen.

Swift Mobil er en bade- og toiletstol, der er beregnet til at lette personlig hygiejne for personer med bevægelsesbesvær.

Swift Mobil er testet af et behørigt institut og opfylder kravene iht. EN ISO 10993-1, SS EN 12182.

Den er udformet til anvendelse i brusebad, ved håndvasken eller over toilettet samt til transport til og fra hygiejnerummet. Hver enkelt detalje på stolen er fremstillet til at lette arbejdet for både bruger og hjælper.



I betjeningsvejledningen vil dette symbol blive benyttet sammen med teksten. Situationer med risiko for brugerens eller hjælperens sikkerhed.

Montering/Måletabel

fig. A

Produktbeskrivelse

fig. B

- | | |
|-------------|-----------------|
| 1 Bolt | 4 Armlæn |
| 2 Benstøtte | 5 Rygbeklædning |
| 3 Sæde | |

Højderegulering

fig. C

Højden kan nemt reguleres ved at placere bolten i den ønskede position (fig. C 1).

Swift Mobil er højderegulerbar mellem 45-60 cm (fig. C 2).



Kontroller, at begge sider er indstillet i samme position, da stabiliteten i modsat fald forringes. Benyt kun stolen, når bolten (orange) er låst (fig. C 3).

Benstøtter

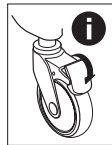
fig. D

Hjælperen kan nemt løfte og dreje benstøtterne væk, når brugeren skal sætte sig eller rejse sig fra stolen (fig. D 1). Benstøtterne er aftagelige.

Låsepalen flyttes for at opnå de forskellige højdeindstillinger (fig. D 2). Benstøtterne kan højdejusteres i 6 trin.

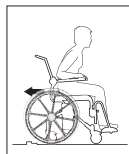
Transport

1. Kontroller, at mindst to af hjulene er låste, når brugeren sætter sig eller rejser sig fra stolen.
2. Når brugeren sætter sig eller rejser sig, skal benstøtterne drejes ud til siden.



Kørsel henover dørtærskler:

1. Kun stol: Placer en fod på det bageste stelrør.
2. Med bruger: Kør stolen baglæns. Sørg for, at drejhjulene vender i kørselsretningen.



Garanti/vedligeholdelse

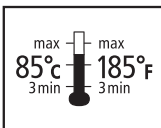
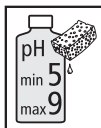
Garanti

Garanti mod materiale- og fabriktionsfejl på 2 år samt 1 år på tilbehør.

Vedligeholdelse og rekonstruktion:

Med henblik på at opretholde funktionalitet og sikkerhed bør du regelmæssigt:

- Rengøre stolen med almindelige rengøringsmidler uden slibemiddel. Afskylle og tørre produktet.
- Produktet tåler rengøring ved 85 °C i 3 minutter.
- Holde hjulene rene fra hår og sæberester m.v. Hvis din hygiejnestol ikke fungerer korrekt, bedes du rådføre dig med din kontaktperson.



Sikkerhed



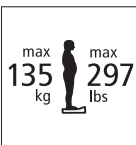
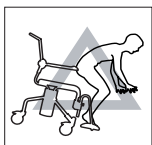
Defekte stole må ikke anvendes.

Kontroller, at hjulene er låste, når brugeren sætter sig eller rejser sig fra stolen.

Der bør anvendes vippebeskyttelse, hvis brugeren er benamputeret.

Stå ikke på fodpladerne. Risiko for væltning!

Swift Mobil Tilt kan anvendes af personer med en vægt på op til 135 kg.



Genanvendelse

Dette produkt skal genanvendes iht. nationale forskrifter.

Tilbehør

fig. E

1. Ben- og lægstøtter, vinkelregulerbare..... Varenr. 8020 9437
2. FodstøtteVarenr. 8020 9443
3. Bækken Varenr. 8020 9254
4. Skinnebeslag..... Varenr. 8020 9435
5. Tilbehørsdele til lav skinneophængning... Varenr. 8020 9259
6. Bækkenskinner Varenr. 8020 9257
7. Spandeskinner Varenr. 8020 9258
8. Stænkbeskyttelse..... Varenr. 8020 9430
9. Komfortsæde Varenr. 8020 9433
10. Sædelæg..... Varenr. 8020 9434
11. Vippebeskyttelse inkl. beslag Varenr. 8020 9439
12. Vippebeskyttelse ekskl. beslag Varenr. 8020 9438
13. Nakkestøtte og beslag Varenr. 8020 9447
14. Tværstang 605 mm .. Varenr. 8030 3034
15. Hælebånd Varenr. 8020 9432
16. Brystbælte..... Varenr. 8020 9442
17. Hoftebælte..... Varenr. 8020 9440
18. Hemiplegiarmsstøtte. Varenr. 8020 9035
19. Breddesæt, armstøtte Varenr. 8020 9441
20. Armlænslås..... Varenr. 8020 9445
21. Vinkelregulerbare fodplader Varenr. 8020 9446
22. Blød ryg Varenr. 8020 9448
23. Trædepedal Varenr. 8020 9449

Etac Sverige AB
Box 203, 334 24 Anderstorp, Sweden
Tel 0371-58 73 00
Fax 0371-58 73 90
info@etac.se www.etac.se

Etac AB (export)
Box 203, 334 24 Anderstorp, Sweden
Tel 46 371-58 73 30
Fax 46 371-58 73 90
info@etac.se www.etac.com

Etac AS
Pb 249, 1501 Moss, Norge
Tel 815 69 469
Fax 69 27 09 11
hovedkontor@etac.no www.etac.no

Etac A/S
Parallevej 1, 8751 Gedved, Danmark
Tel 79 68 58 33
Fax 75 68 58 40
info@etac.dk www.etac.dk

Etac GMBH
Bahnhofstraße 131, 45770 Marl, Deutschland
Tel 0236 598 710
Fax 0236 598 6115
info@etac.de www.etac.de

Etac Holland BV
Fluorietweg 16a, 1812RR Alkmaar, Nederland
Tel +31 72 547 04 39
Fax +31 72 547 13 05
info.holland@etac.com www.etac.com