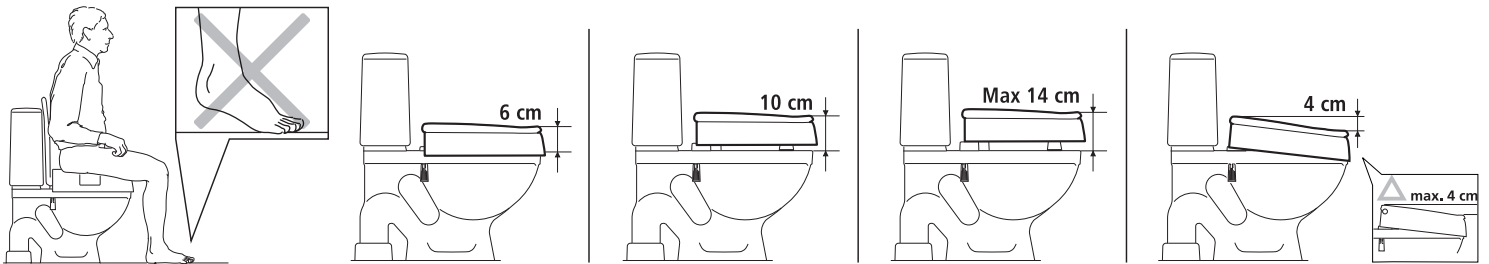
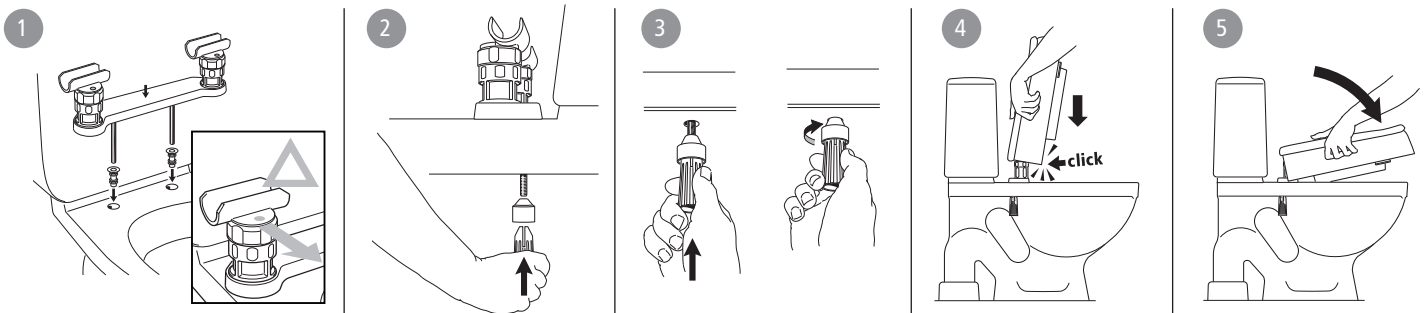


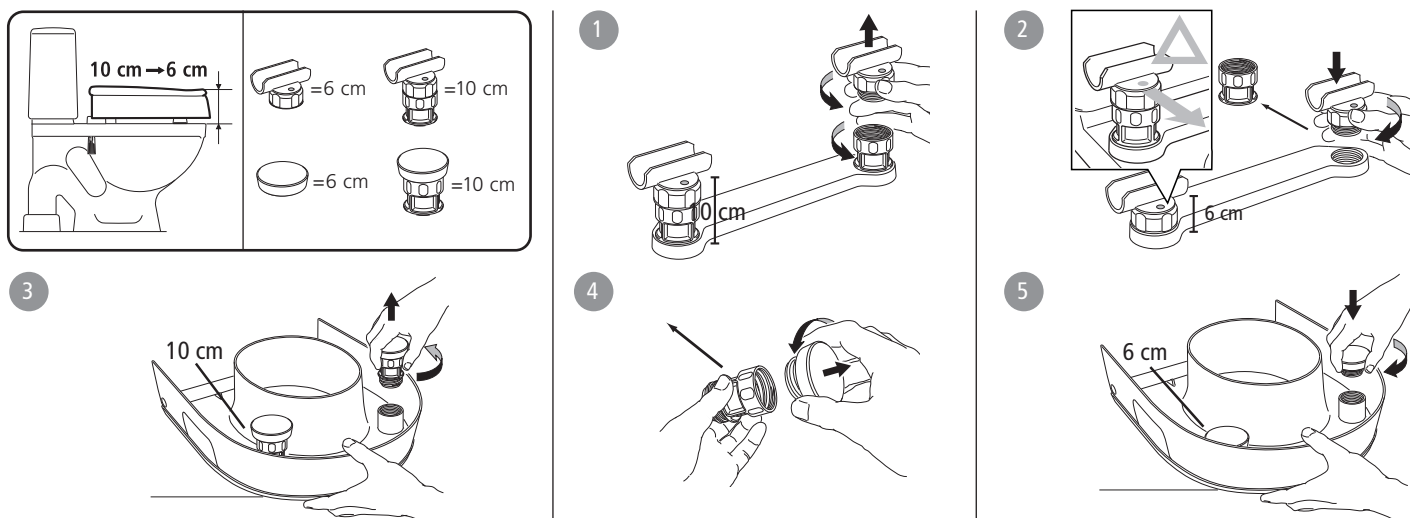
A



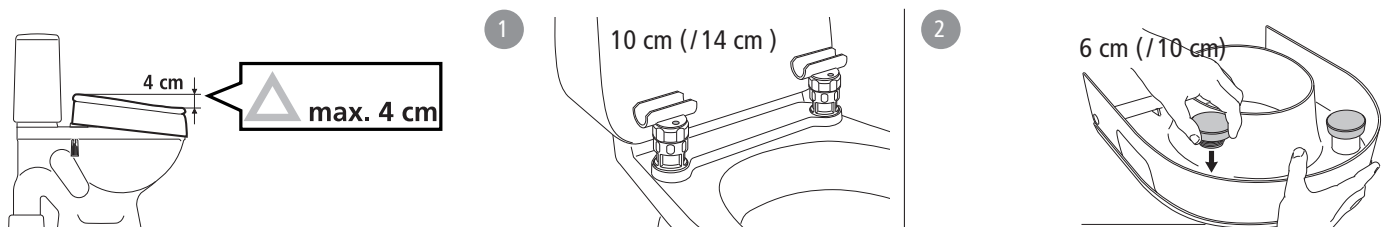
B



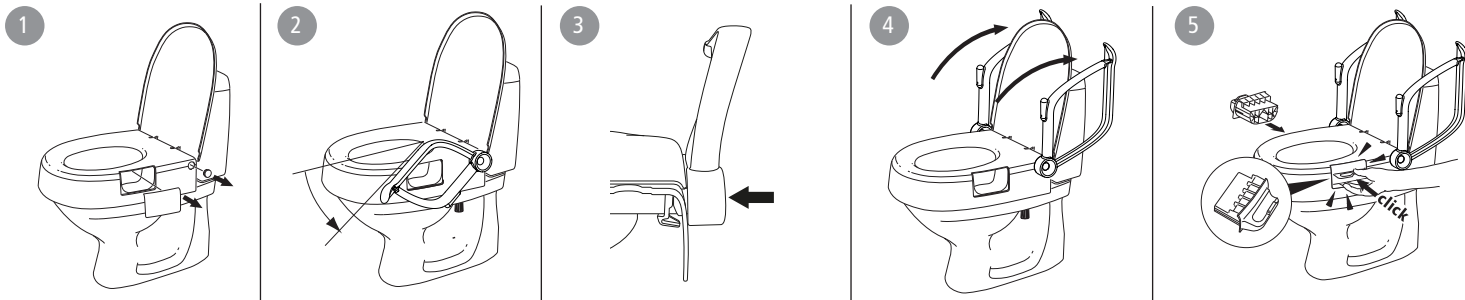
C



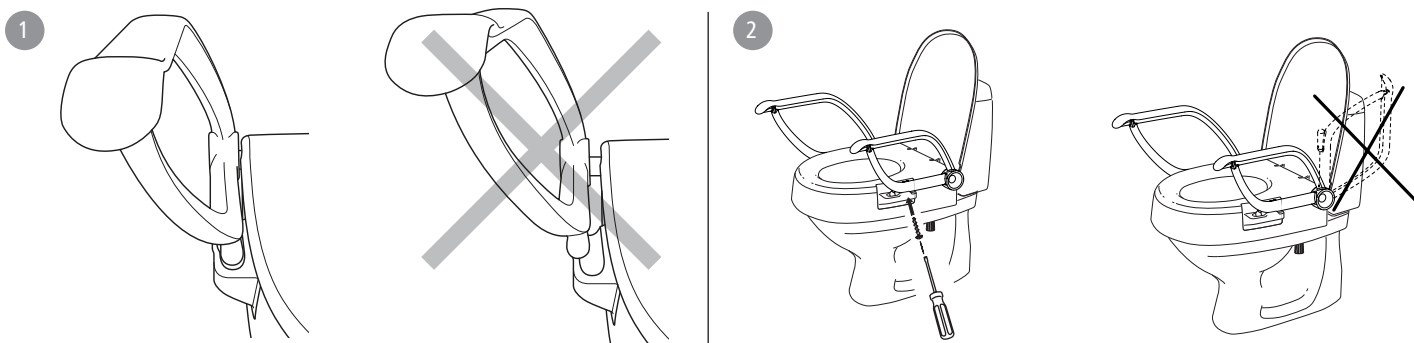
D



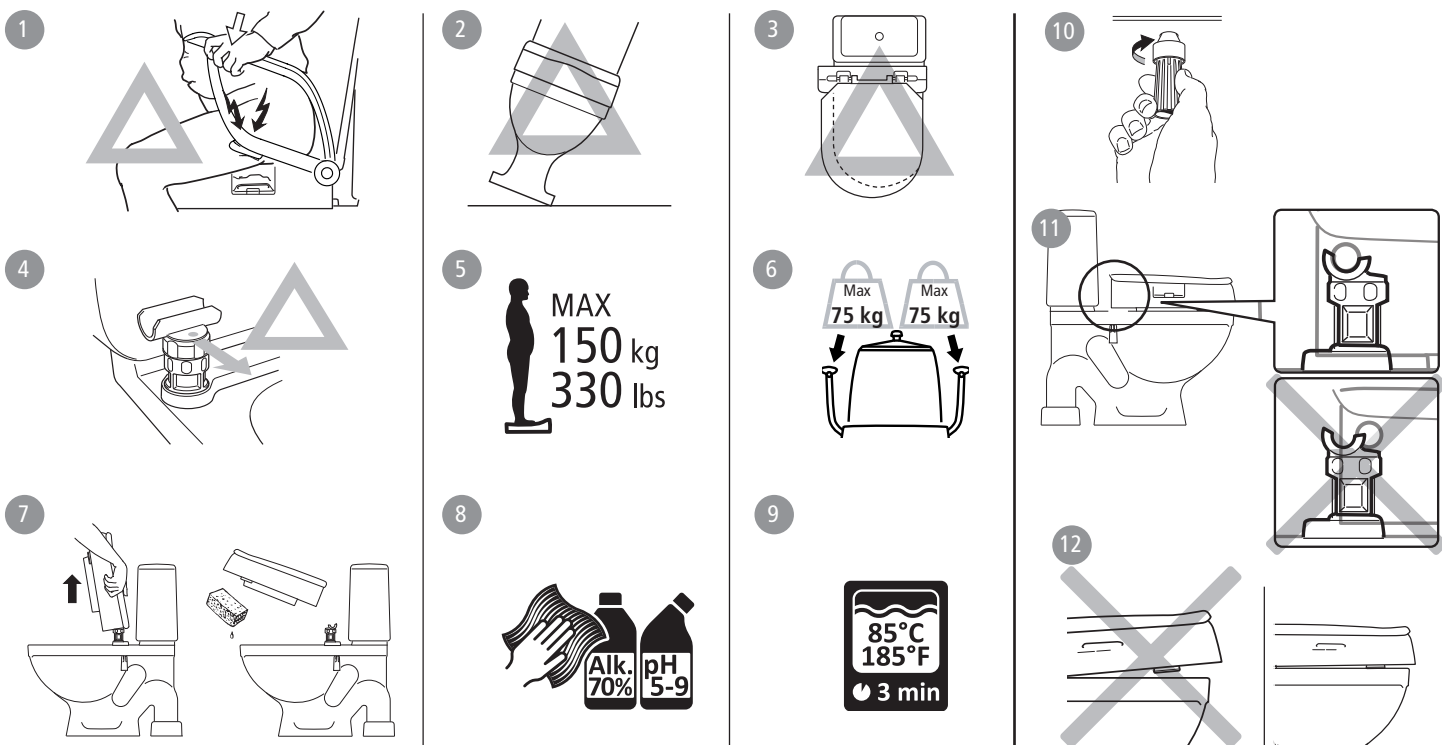
E



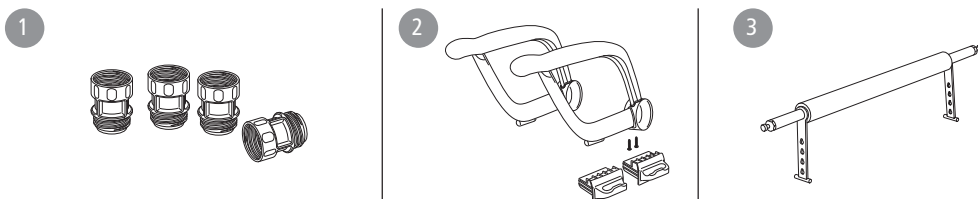
F



G



H



SV

Svenska

Allmänt

Cloo är en höjdstjusterbar toalettstolsförhöjare med fast montering på toalettstolen. Den levereras med 10 cm förhöjning. När armstöd ingår i satsen levereras dessa omonterade. Cloo kan även monteras snedställt.

Produkten uppfyller kraven i förordningen för medicintekniska produkter (EU) 2017/745.

Garanti: 5 års garanti mot fel i material och tillverkning. För villkor, se www.etac.com. Defekt produkt får inte användas.

Livslängd 10 år. För fullständig information om produktens livslängd, se www.etac.com.

Att välja höjd *Figur A*

Montering *Figur B*

Höjdstjustering *Figur C*

Snedställning *Figur D*

Armstöd *Figur E*

Fast montering *Figur F*

Säkerhet och Underhåll *Figur G*

G1. Klämrisk **G2.** Toalettstolen måste vara fast förankrad **G3.** Produkten ska monteras centrerat på toalettstolen **G4.** Montera så den röda prickens pekare framåt. **G5.** Max brukarvikt 150 kg **G6.** Armstöden är var för sig testade och godkända för halva maximala brukarvikten **G7.** Sittningen kan demonteras vid rengöring. Se till att den klickar i ordentligt vid återmontering **G8.** Rengör produkten med rengöringsmedel utan lösningsmedel och med pH-värde 5-9 eller med 70% desinfektionssprit. **G9.** Kan vid behov dekontamineras i max 85°C. **G10.** Kontrollera skruvfästningen.

Om en allvarig incident inträffar i samband med användning av produkten ska den utan dröjsmål rapporteras till den lokala återförsäljaren och den behöriga nationella myndigheten. Den lokala återförsäljaren kommer att vidarebefordra informationen till tillverkaren.

Tillbehör *Figur H*

H1. Klossar för 14 cm förhöjning. **H2.** Sats för armstöd. Levereras i par. **H3.** Tvärså

NO

Norsk

Generelt

Cloo er en høydejusterbar toalettseteforhøyer med fast montering på toalettsetet. Den leveres med 10 cm forhøyning. Når armlener inngår i settet, leveres disse umontert. Cloo kan også monteres skrått.

Produktet samsvarer med kravene i forordningen for medisinsk utstyr (EU) 2017/745.

Garanti: 5 års garanti mot feil i materialer og utførelse. For vilkår, se www.etac.com. Defekte produkter må ikke anvendes.

Levetid 10 år. Se fullstendig informasjon om produktens levetid på www.etac.com.

Å velge høyde *Figur A*

Montering *Figur B*

Høydejustering *Figur C*

Skråstilling *Figur D*

Armlener *Figur E*

Fast montering *Figur F*

Sikkerhet og vedlikehold *Figur G*

G1. Klemfare **G2.** Toalettstolen må være godt forankret **G3.** Produktet skal monteres midt på toalettstolen **G4.** Monter det slik at den røde prikken vender fremover. **G5.** Maks. brukervekt 150 kg **G6.** Armlenene er testet hver for seg og er godkjente for halve den maksimale brukervekten **G7.** Sittningen kan demonteres ved rengjøring. Pass på at den klinker ordentlig på plass når den monteres igjen **G8.** Rengjør produktet med rengjøringsmiddel uten løsemidler og med en pH-verdi på 5-9, eller med 70 % desinfeksjonssprit. **G9.** Kan dekontamineres i maks. 85 °C ved behov. **G10.** Kontroller skrufestene.

Hvis det skulle oppstå en alvorlig hendelse i forbindelse med bruk av produktet, skal hendelsen rapporteres til din lokale forhandler og de nasjonale kompetente myndighetene så raskt som mulig. Den lokale forhandleren vil videresende informasjonen til

produsenten.

Tillbehør *Figur H*
H1. Klosser for 14 cm forhøyning. **H2.** Sett for armlener. Leveres i par. **H3.** Stag

DA

Dansk

Generelt

Cloo er en højdejusterbar toiletstolsforhøjer til fast montering på toiletstolen. Den leveres med 10 cm forhøjning. Hvis sættet inkluderer armlæn, leveres de omonteret. Cloo kan også monteres på skrå.

Produktet opfylder kravene i regulativet (EU) 2017/745, retningslinjer for medicinsk udstyr.

Garanti: 5 års garanti mod fejl i materiale og fremstilling. For vilkår, se www.etac.com. Defekte produkter må ikke anvendes.

Levetid 10 år. For fuldstændige oplysninger om produktets levetid, se www.etac.com.

At vælge højde *Figur A*

Montering *Figur B*

Højdejustering *Figur C*

Skråstillet *Figur D*

Armlæn *Figur E*

Fast montering *Figur F*

Sikkerhed og vedligeholdelse *Figur G*

G1. Klemrisiko **G2.** Toiletstolen skal være fast forankret **G3.** Produktet skal monteres midt på toiletstolen **G4.** Ved montering skal den røde prik vende fremad. **G5.** Maks. brugervægt 150 kg **G6.** Armlænene er testet enkeltvist og godkendt til halvdelen af den maksimale brugervægt **G7.** Sædet kan afmonteres i forbindelse med rengøring. Sørg for, at det klikker helt fast ved eftermontering **G8.** Rengør produktet med et rengøringsmiddel uden opløsningsmiddel med en pH-værdi på 5-9 eller 70 % desinfektionssprit. **G9.** Kan i nødvendigt omfang dekontamineres ved maks. 85 °C. **G10.** Kontrollér, om skruerne er skruet godt fast.

I tilfælde af alvorlig hændelse opstår i forbindelse med brugen af produktet rettes henvendelse til den lokale forhandler og den nationale kompetente myndighed på rettidig måde. Den lokale forhandler vil viderebringe informationen til producenten.

Tillbehør *Figur H*

H1. Klodser til 14 cm forhøjning. **H2.** Sæt til armlæn. Leveres i par. **H3.** Tværstang

EN

English

General information

Cloo is a height-adjustable toilet seat raiser that is fixed securely to the toilet. It is supplied with a 10 cm elevation. When armrests are included in the kit, these are not supplied already fitted. Cloo can also be fitted at an angle.

The product conforms to the requirements of the Medical Devices Regulation (EU) 2017/745.

Warranty: 5 year warranty against material and manufacturing defects. For terms and conditions, see www.etac.com. A defective product must not be used.

Service life 10 years. For complete information regarding the service life of the product, see www.etac.com.

Choosing your height *Figure A*

Mounting *Figure B*

Height adjustment *Figure C*

Angled fitting *Figure D*

Armrest *Figure E*

Fixed mounting *Figure F*

Safety and Maintenance *Figure G*

G1. Risk of crushing **G2.** The commode must be securely anchored **G3.** The product should be mounted centrally on the commode **G4.** Mount so that the red dot is pointing forwards. **G5.** Maximum user weight 150 kg **G6.** The armrests have each been tested and approved for half of the maximum user weight **G7.** The seat ring can be removed for cleaning. Make sure it clicks in place completely when refitting **G8.** Clean the product with a solvent-free cleaning agent with a pH level between 5 and 9, or with a 70% disinfectant solution. **G9.** Can be decontaminated at max. 85°C if

so required. **G10.** Check the screw attachment.

In case of an adverse event occurred in relation to use of the device, it should be reported to your local dealer and the national competent authority in a timely manner. The local dealer will forward information to the manufacturer.

Accessories *Figure H*
H1. Blocks for 14 cm elevation. **H2.** Armrest kit. Supplied in pairs. **H3.** Crossbar

DE

Deutsch

Allgemeines

Cloo ist ein WC-Sitzerhöher zur festen Montage am WC. Geliefert wird er mit 10 cm Erhöhung. Eventuell mitgelieferte Armstützen sind nicht montiert. Cloo kann auch schräg angebracht werden.

Das Produkt entspricht den Anforderungen der Verordnung (EU) 2017/745 über Medizinprodukte.

Garantie: 5 Jahre auf Material- und/oder Montagefehler. Unsere allgemeinen Geschäftsbedingungen finden Sie unter www.etac.com. Ein fehlerhaftes Produkt darf nicht mehr benutzt werden.

Nutzdauer: 10 Jahre. Vollständige Informationen zur Nutzdauer des Produkts siehe www.etac.com.

Festlegung der Höheneinstellung *Abbildung A*

Montage *Abbildung B*

Höhenverstellung *Abbildung C*

Schrägstellung *Abbildung D*

Armllehne *Abbildung E*

Fest montiert *Abbildung F*

Sicherheit und Wartung *Abbildung G*

G1. Klemmgefahr **G2.** Die Toilettenschüssel muss sicher befestigt sein **G3.** Das Produkt ist zentriert auf der Toilettenschüssel zu montieren **G4.** Bringen Sie es so an, dass der rote Punkt nach vorne zeigt. **G5.** Max. Benutzergewicht 150 kg **G6.** Die Armlenhen wurden einzeln geprüft und für das halbe maximale Benutzergewicht zugelassen **G7.** Der Sitz kann zur Reinigung abgenommen werden. Stellen Sie sicher, dass er beim Wiederanbringen korrekt einrastet **G8.** Reinigen Sie das Produkt mit einem milden Reinigungsmittel ohne Lösungsmittel und mit einem pH-Wert 5-9 oder mit einem 70 %igem Desinfektionsmittel. **G9.** Kann bei Bedarf bei maximal 85 °C desinfiziert werden. **G10.** Überprüfen Sie die Schraubbefestigung.

Im Falle eines schwerwiegenden unerwünschten Ereignisses, das mit dem Produkt zusammenhängt, melden Sie etwaige Vorfälle bitte umgehend Ihrem lokalen Händler und der zuständigen nationalen Behörde. Der lokale Händler leitet die entsprechenden Informationen an den Hersteller weiter.

Zubehör *Abbildung H*

H1. Erhöhungsklotze für 14 cm Erhöhung. **H2.** Satz für Armstützen, paarweise Lieferung. **H3.** Querbalken

FI

Suomi

Yleistä

Cloo on kiinteästi wc-istuimeen asennettava wc-istuinkoroke, jonka korkeutta voidaan säätää. Siihen kuuluu 10 cm:n korotus. Jos sarjaan kuuluu käsinojat, ne toimitetaan asentamattomina. Cloon voi asentaa myös vinoon.

Tämä tuote on lääkinnällisiä laitteita koskevan asetuksen (EU) 2017/745 vaatimusten mukainen.

Takuu: Materiaali- ja valmistusvirioille 5 vuoden takuu. Katso ehdot osoitteesta www.etac.com. Viallista tuotetta ei saa käyttää.

Käyttöikä 10 vuotta. Lisätietoja tuotteen käytöstä saa osoitteesta www.etac.com.

Korkeuden valinta *Kuva A*

Kokoaminen *Kuva B*

Korkeuden säätö *Kuva C*

Kallistus *Kuva D*

Käsinoja *Kuva E*

Kiinteä asennus *Kuva F*

Turvallisuus ja huolto *Kuva G*

G1. Puristumisvaara **G2.** WC-istuimen pitää olla kiinteästi asennettu **G3.** Tuote asennetaan keskittäen

se WC-istuimen päälle **G4**. Asenna niin, että punainen piste osoittaa eteenpäin. **G5**. Käyttäjän paino enintään 150 kg **G6**. Jokainen käsinoja on testattu ja hyväksytty puolelle käyttäjän enimmäispainosta **G7**. Istuinrenkas voidaan irrottaa puhdistuksen ajaksi. Varmista, että se napsahtaa hyvin paikoilleen uudelleen asennettaessa **G8**. Puhdista tuote puhdistusaineella, joka ei sisällä liuottimia ja jonka pH-arvo on 5 - 9, tai 70-prosenttisella desinfiointialkoholilla. **G9**. Voidaan tarvittaessa puhdistaa enintään 85 °C:ssa. **G10**. Varmista ruuvi kiinnityksen pitävyyden.

Mikäli laitteeseen liittyviä häiriötapauksia ilmenee, niistä on ilmoitettava paikalliselle jälleenmyyjälle ja kansalliselle toimivaltaiselle viranomaiselle mahdollisimman pian. Paikallinen jälleenmyyjä välittää tiedot valmistajalle.

Tarvikkeet **Kuva H**
H1. 14 cm:n korotuskappaleet. **H2**. Käsinojasarja. Toimitetaan pareittain. **H3**. Poikittaistuki

fr Français

Généralités

Cloos est un élévateur pour siège de toilette avec montage fixe sur le siège. Il est livré avec une surélévation de 10 cm. Quand les accoudoirs sont compris dans le kit, ils sont livrés montés. Cloo peut être monté obliquement.

Le produit est conforme aux exigences du règlement sur les dispositifs médicaux (EU) 2017/745.

Garantie: 5 ans de garantie couvrant les défauts de pièce et de fabrication. Les conditions générales de vente sont consultables sur www.etac.com. Ne pas utiliser le produit s'il est défectueux.

Durée de vie 10 ans. Pour des informations détaillées sur la durée de vie du produit, consultez le site www.etac.com.

- Choisir la bonne hauteur** **Figure A**
- Montage** **Figure B**
- Réglage de la hauteur** **Figure C**
- Inclinaison** **Figure D**
- Accoudoirs** **Figure E**
- Fixation fixe** **Figure F**
- Sécurité et entretien** **Figure G**

G1. Risque de coincement **G2**. Le siège de toilette doit être bien fixé **G3**. Le produit doit être monté de manière centrale sur le siège de toilette **G4**. Montez-le de sorte que le point rouge soit vers l'avant. **G5**. Charge maximale 150 kg **G6**. Les accoudoirs ont été testés individuellement et peuvent résister à la moitié de la charge maximale **G7**. La lunette peut être démontée pour le nettoyage. Veillez à ce qu'elle se reclipse bien lors du remontage **G8**. Nettoyez le produit avec un détergent sans solvant d'un pH compris entre 5 et 9 ou avec une solution hydro-alcoolique à 70 %. **G9**. Peut être décontaminé au besoin à maximum 85 °C. **G10**. Contrôlez les fixations de vis.

En cas d'événement indésirable associé à un dispositif, tout incident doit être rapporté rapidement à votre revendeur et à l'autorité nationale compétente. Votre revendeur transmettra l'information au fabricant.

Accessoires **Figure H**
H1. Blocs pour surélévation de 14 cm. **H2**. Kit pour accoudoirs. Livré en paires. **H3**. Barre transversale

nl Nederland

Algemeen

De Cloo is een hoogte-instelbare toiletzittingverhoger die snel op de toiletpot kan worden gemonteerd. De Cloo wordt geleverd met een verhoging van 10 cm. De eventueel meebestelde armleggers worden los bijgeleverd. De Cloo kan ook schuin worden gemonteerd.

Het product voldoet aan de vereisten van de Verordening medische hulpmiddelen (EU) 2017/745.

Garantie: 5 jaar garantie tegen materiaal- en fabricagefouten. Zie www.etac.com voor de voorwaarden. Een defect product mag niet worden gebruikt.

Levensduur 10 jaar. U vindt alle informatie over de levensduur van het product op www.etac.com.

Kiezen de hoogte **Figuur A**

- Montage** **Figuur B**
- Hoogte-instelling** **Figuur C**
- Helling** **Figuur D**
- Armleuning** **Figuur E**
- Vast hulpstuk** **Figuur F**
- Veiligheid en onderhoud** **Figuur G**

G1. Risico op beknelling **G2**. De toiletpot moet goed zijn verankerd **G3**. Het product moet in het midden van de toiletpot worden gemonteerd **G4**. Monteer het zo dat de rode stip naar voren wijst. **G5**. Max. gewicht van de gebruiker 150 kg **G6**. De armleuningen zijn elk apart getest en goedgekeurd voor de helft van het maximale gebruikersgewicht **G7**. De zitting kan worden gedemonteerd om hem te reinigen. Let op dat deze bij terugplaatsen goed vastklikt **G8**. Maak het product schoon met schoonmaakmiddel zonder oplosmiddelen en een pH-waarde van 5-9 of met desinfecterende alcohol 70%. **G9**. Kan zo nodig worden ontsmet bij max. 85 °C. **G10**. Controleer de schroefbevestiging.

In geval van een ongewenste gebeurtenis met betrekking tot het apparaat, moeten incidenten tijdig worden gemeld aan uw lokale dealer en de nationale bevoegde autoriteit. De lokale dealer stuurt de informatie door naar de fabrikant.

Accessoires **Figuur H**
H1. Klossen voor 14 cm verhoging. **H2**. Klem voor de armleggers. Worden per 2 geleverd. **H3**. Dwarsbeugel

it Italiano

Generalità

Cloos è un alzavater regolabile in altezza per il montaggio permanente sulla tazza WC. È fornito per un'elevazione di 10 cm. Gli eventuali braccioli in dotazione al kit vengono forniti smontati. Cloo può essere montato anche trasversalmente.

Il prodotto è conforme ai requisiti del Regolamento dispositivi medici (EU) 2017/745.

Garanzia: 5 anni di garanzia per eventuali difetti del materiale o di fabbricazione. Per termini e condizioni, consultare il sito www.etac.com. Non utilizzare un prodotto difettoso.

Durata utile 10 anni. Per informazioni più complete sulla durata del prodotto, consultare www.etac.com.

- Determinazione de ll'altezza** **Figura A**
- Montaggio** **Figura B**
- Ajuste de altura** **Figura C**
- Inclinación** **Figura D**
- Braccioli** **Figura E**
- Dispositivo de unión fijo** **Figura F**
- Sicurezza e manutenzione** **Figura G**

G1. Rischio di schiacciamento **G2**. La comoda deve essere fissata in modo sicuro **G3**. Il prodotto deve essere montato in posizione centrale sulla comoda **G4**. Montare in modo che il punto rosso sia rivolto in avanti. **G5**. Peso massimo dell'utilizzatore 150 kg **G6**. Ogni bracciolo è stato collaudato e omologato per metà del peso massimo dell'utilizzatore indicato **G7**. L'anello di seduta può essere rimosso per facilitare la pulizia. Accertarsi che scatti completamente in posizione dopo averlo reinserto **G8**. Lavare il prodotto utilizzando agenti pulenti senza solventi con pH compreso tra 5 e 9 oppure una soluzione disinfettante al 70%. **G9**. Il prodotto può essere decontaminato a una temperatura massima di 85 °C se necessario. **G10**. Verificare il corretto inserimento della vite.

Qualora si verificano eventi avversi correlati al dispositivo, segnalare tempestivamente gli incidenti al rivenditore locale e all'autorità nazionale competente. Il rivenditore locale inoltrerà le informazioni al produttore.

Accessori **Figura H**
H1. Blocchetti per un'elevazione di 14 cm. **H2**. Kit braccioli. Forniti a coppie. **H3**. Traversa

es Español

Generalidades

Cloos es un elevador de inodoro regulable en altura con montaje fijo en el inodoro. Se entrega con una elevación de aproximadamente 10 cm. Cuando se

incluyen reposabrazos, estos se entregan sin montar. Cloo también se puede montar inclinado.

El producto cumple los requisitos de la Regulación sobre los productos sanitarios (EU) 2017/745.

Garantía: Garantía de 5 años contra defectos materiales y de fabricación. Consulte las condiciones en www.etac.com. No debe usarse un producto defectuoso.

Vida útil de 10 años. Para obtener más información sobre la vida útil del producto, consulte www.etac.com.

- Escoger la altura** **Imagen A**
- Montaje** **Imagen B**
- Regolazione dell'altezza** **Imagen C**
- Inclinazione** **Imagen D**
- Reposabrazos** **Imagen E**
- Montaggio fisso** **Imagen F**
- Seguridad y mantenimiento** **Imagen G**

G1. Riesgo de aplastamiento **G2**. El aseo portátil debe estar bien fijado **G3**. El producto debe montarse centrado en el aseo portátil **G4**. Tras el montaje, el punto rojo debe quedar hacia adelante. **G5**. Peso máximo del usuario: 150 kg **G6**. Los reposabrazos se han probado y homologado para la mitad del peso máximo del usuario **G7**. Es posible retirar el asiento para su limpieza. Asegúrese de que queda perfectamente encajado al volver a colocarlo **G8**. Limpie el producto con un detergente sin disolventes con un pH de entre 5 y 9 o con un desinfectante al 70 %. **G9**. Si así lo requiere, puede desinfectarse a una temperatura máxima de 85 °C. **G10**. Compruebe el tornillo de sujeción.

Si se ha producido un evento adverso con el dispositivo, deberá ser comunicado a su distribuidor local y a la autoridad nacional competente de la manera oportuna. El distribuidor local remitirá la información al fabricante.

Accesorios **Imagen H**
H1. Tacos para elevación de 14 cm. **H2**. Juego de reposabrazos. Incluye dos unidades. **H3**. Barra transversal

Etac Sverige AB
Box 203
334 24 Anderstorp
Sweden

Tel 0371-58 73 00
Fax 0371-58 73 90
info@etac.se
www.etac.se

Etac R82 GmbH
Industriestraße 13
45699 Herten
Germany

Tel 02366-5006-0
Fax 02366-5006-200
info@etac.de
www.etac.de

Etac AB (export)
Box 203
334 24 Anderstorp
Sweden

Tel 46 371-58 73 30
Fax 46 371-58 73 90
info@etac.se
www.etac.com

Etac R82 B.V.
Tinweg 8
8445 PD Heerenveen,
Nederland

Tel +31 72 547 04 39
info.holland@etac.com
www.etac.com

Etac AS
Pb 249,
1501 Moss,
Norway

Tel 815 69 469
Fax 69 27 09 11
hovedkontor.norge@etac.com
www.etac.no

Etac Ltd.
Unit D4A, Coombswood Business
Park East
Coombswood Way, Halesowen
West Midlands B62 8BH
United Kingdom

Tel 0121 561 2222
Fax 0121 559 5437
enquiries@etac.uk.r82.com
www.etac.com

Etac A/S
Egeskovej 12
8700 Horsens
Denmark

Tel 79 68 58 33
Fax 75 68 58 40
info@etac.dk
www.etac.dk

R82, Inc.
12801 E. Independence Boulevard
P.O. Box 1739
Matthews, NC 28106, USA

Tel 800 336 7684
Fax 704 882 0751
Information@snugseat.com
www.etac.com



Etac Supply Center AB
Långgatan 12
SE-334 33 Anderstorp



78224

 etac®